

УТВЕРЖДЕН
распоряжением администрации
МО «Холмогорский муниципальный район»

от «__» _____ 2019 г. № _____

ПРОЕКТ МЕЖЕВАНИЯ ТЕРРИТОРИИ

в границах: южная - улица 1 Мая, западная - земельные участки с кадастровыми номерами 29:19:034408:42 и 29:19:034408:36; северная - ул. Горончаровского, восточная - жилой дом №41 ул. Горончаровского

Основание: распоряжения главы муниципального образования «Холмогорский муниципальный район» от 18.04.2019 №5 «О подготовке проекта межевания территории в с. Емецк»

Заказчик: Администрация МО «Емецкое»

Подрядчик: ООО «Кадастровый Эксперт»

Кадастровый инженер



Штаборов Н.В.

Директор ООО «Кадастровый Эксперт»



Штаборов Н.В.

Архангельск 2019

СОДЕРЖАНИЕ

СОСТАВ ПРОЕКТА	3
ИСХОДНЫЕ ДАННЫЕ	3
ОСНОВНАЯ ЧАСТЬ ПРОЕКТА МЕЖЕВАНИЯ ТЕРРИТОРИИ	4
1. Формирование земельных участков	4
2. Чертежи межевания территории	5
МАТЕРИАЛЫ ПО ОБОСНОВАНИЮ ПРОЕКТА МЕЖЕВАНИЯ ТЕРРИТОРИИ	5
ЧЕРТЕЖИ ПРОЕКТА МЕЖЕВАНИЯ ТЕРРИТОРИИ	6
ПРИЛОЖЕНИЕ	
Кадастровый план территории от 23.10.2017 № 29/ИСХ/17-404151, выданный Филиалом федерального государственного бюджетного учреждения «Федеральная кадастровая палата Федеральной службы государственной регистрации, кадастра и картографии» по Архангельской области и Ненецкому автономному округу на кадастровый квартал 29:19:034408 (без каталогов координат)	

СОСТАВ ПРОЕКТА

ПРОЕКТ МЕЖЕВАНИЯ ТЕРРИТОРИИ

Основная часть проекта межевания территории

Опись чертежей:

1.1 Чертеж межевания территории с указанием границ образуемых и изменяемых земельных участков. Масштаб 1:1000

Материалы по обоснованию проекта межевания территории.

1.2 Чертеж межевания территории с указанием границ зон с особыми условиями использования территории. Масштаб 1:1000

ИСХОДНЫЕ ДАННЫЕ

Проект межевания территории в границах: южная - улица 1 Мая, западная - земельные участки с кадастровыми номерами 29:19:034408:42 и 29:19:034408:36; северная - ул. Горончаровского, восточная - жилой дом №41 ул. Горончаровского, выполнен на основании распоряжения главы муниципального образования «Холмогорский муниципальный район» от 18.04.2019 №5 «О подготовке проекта межевания территории в с. Емецк».

Проект межевания подготовлен на территорию общей площадью 1830 кв.м.

Основные цели разработки проекта межевания:

- ✓ Установление границ земельного участка под многоквартирный дом №43 по ул. Горончаровского в с. Емецк МО «Емецкое» Холмогорского муниципального района Архангельской области.

Проект межевания разработан в соответствии с Градостроительным кодексом РФ от 29.12.2004 №190-ФЗ; Земельным кодексом РФ от 25.10.2001 №136-ФЗ; СНиП 11-04-2003 «Инструкция о порядке разработки, согласования, экспертизы и утверждения градостроительной документации».

В работе учитывалась и анализировалась следующая документация:

- ✓ Правила землепользования и застройки муниципального образования «Емецкое» Холмогорского района Архангельской области, утвержденные решением Совета депутатов тридцать первое заседание (первого созыва) муниципального образования «Емецкое» Холмогорского муниципального района Архангельской области от 21.12.2018 №135;
- ✓ Генеральный план муниципального образования «Емецкое» Холмогорского района Архангельской области, утвержденные решением Совета депутатов тридцать первое заседание (первого созыва) муниципального образования «Емецкое» Холмогорского муниципального района Архангельской области от 21.12.2018 №134;

- ✓ Кадастровый план территории от 23.10.2017 № 29/ИСХ/17-404151, выданный Филиалом федерального государственного бюджетного учреждения «Федеральная кадастровая палата Федеральной службы государственной регистрации, кадастра и картографии» по Архангельской области и Ненецкому автономному округу на кадастровый квартал 29:19:034408.

ОСНОВНАЯ ЧАСТЬ ПРОЕКТА МЕЖЕВАНИЯ ТЕРРИТОРИИ

1. Формирование земельных участков

Общая площадь проектируемой территории составляет 1830 кв.м. На территории проектирования отсутствуют сформированные земельные участки.

Необходимо сформировать земельный участок под многоквартирным домом, расположенным по адресу: Архангельская область, Холмогорский муниципальный район, муниципальное образование «Емецкое», с. Емецк, ул. Горнчаровского, дом 43, формируем земельный участок 29:19:034408:ЗУ1 площадью 1830 кв.м.

В соответствии с градостроительным регламентом зоны ЖМ, в пределах которой находится земельный участок, определенный для разработки проекта межевания территории, проектируемое разрешенное использование – малоэтажная многоквартирная жилая застройка.

Таблица 1. Характеристики земельных участков, подлежащих образованию

Проектируемый земельный участок, обозначение	Проектная площадь, кв.м	Исходные характеристики	Проектные характеристики
29:19:034408:ЗУ1	1830 кв.м.	земли государственной собственности	Земли населенных пунктов Разрешенное использование: малоэтажная многоквартирная жилая застройка

Таблица 2. Каталог координат

Проектируемый земельный участок, обозначение	Координаты	
	X	Y
29:19:034408:ЗУ1	531830,57	3287930,04
	531801,45	3287926,56
	531774,62	3287922,59
	531771,91	3287922,32
	531767,91	3287956,60
	531779,03	3287957,96
	531779,43	3287954,58
	531827,44	3287959,26

Конфигурация и расположение образуемого земельного участка показаны на чертеже проекта межевания.

Красные линии на проектируемую территорию отсутствуют.

2. Чертежи межевания территории

Графическая часть основной части проекта межевания территории выполнена в составе следующих чертежей:

1.1 Чертеж межевания территории с указанием границ образуемых и изменяемых земельных участков. Масштаб 1:1000

МАТЕРИАЛЫ ПО ОБОСНОВАНИЮ ПРОЕКТА МЕЖЕВАНИЯ ТЕРРИТОРИИ

Материалы по обоснованию проекта межевания территории включают в себя следующий чертеж:

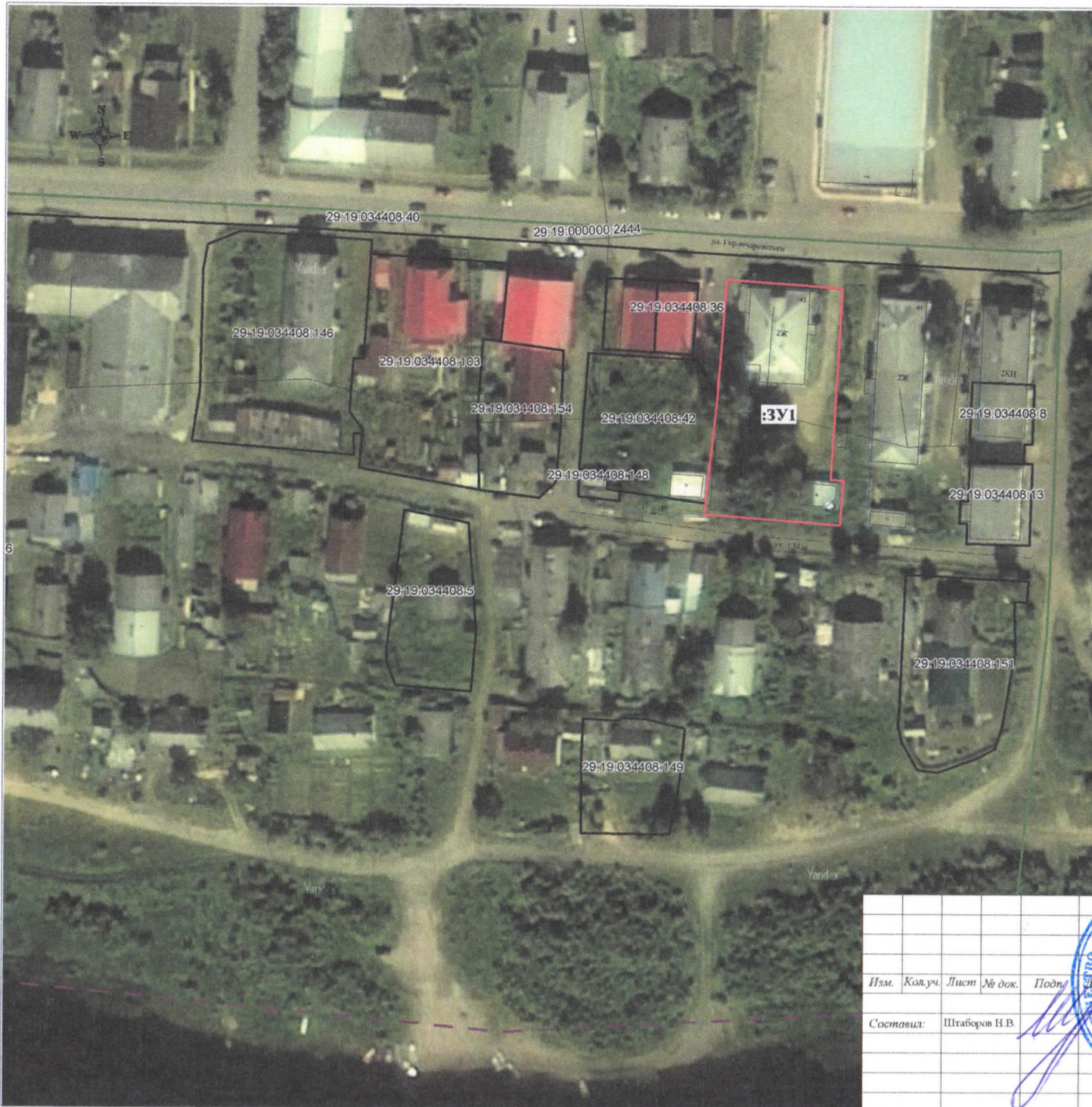
1.2 Чертеж межевания территории с указанием границ зон с особыми условиями использования территории. Масштаб 1:1000

Границы территорий объектов культурного наследия и зоны действия публичных сервитутов на проектируемой территории не выявлены.

Границы особо охраняемых природных территорий на проектируемой территории не выявлены.

Границы земельных участков, отнесенных к территориям общего пользования и имуществу общего пользования, в том числе в отношении которых предполагается резервирование и (или) изъятие для государственных или муниципальных нужд на проектируемой территории не выявлены.

Инженерные изыскания для подготовки данного проекта межевания территории не проводились.



Проект межевания территории

в границах: южная - улица 1 Мая, западная - земельные участки с кадастровыми номерами 29:19:034408:42 и 29:19:034408:36; северная - ул. Горнчаровского, восточная - жилой дом №41 ул. Горнчаровского

1.1 Чертеж межевания территории с указанием границ образуемых и изменяемых земельных участков

Условные обозначения:

- границы земельных участков, сведения о которых содержатся в ЕГРН
- 29:19:034408:42 - обозначение кадастровых номеров существующих земельных участков
- образуемый земельный участок :ЗУ1, площадью 1830 кв.м.
- граница кадастрового квартала
- граница населенного пункта

					Заказчик: Администрация МО "Холмогорский муниципальный район" Проект планировки территории в границах: южная - улица 1 Мая, западная - земельные участки с кадастровыми номерами 29:19:034408:42 и 29:19:034408:36; северная - ул. Горнчаровского, восточная - жилой дом №41 ул. Горнчаровского		
Изм.	Кол.уч.	Лист	№ док.	Подп.			
Составил:	Штаборов Н.В.			Стадия			
					ПП	1	1
					ООО "Кадастровый Эксперт" Чертеж межевания территории с указанием границ образуемых и изменяемых земельных участков. Масштаб 1:1000		



Проект межевания территории

в границах: южная - улица 1 Мая, западная - земельные участки с кадастровыми номерами 29:19:034408:42 и 29:19:034408:36; северная - ул. Горнчаровского, восточная - жилой дом №41 ул. Горнчаровского

1.2 Чертеж межевания территории с указанием границ зон с особыми условиями использования территории.

Условные обозначения:

- границы земельных участков, сведения о которых содержатся в ЕГРН
- 29:19:034408:42 - обозначение кадастровых номеров существующих земельных участков
- образуемый земельный участок :ЗУ1, площадью 1830 кв.м.
- граница кадастрового квартала
- граница населенного пункта
- рыбоохранный и водоохранный зоны

Заказчик: Администрация МО "Холмогорский муниципальный район"						Проект планировки территории			
Страна: Россия, ул. 1 Мая, западная - земельные участки с кадастровыми номерами 29:19:034408:42 и 29:19:034408:36; северная - ул. Горнчаровского, восточная - жилой дом №41 ул. Горнчаровского						Страница 1 из 1			
Изм.	Кол.уч.	Лист	№ док.	Подп.	Дата		Стадия	Лист	Листов
Составил:	Штаборов Н.В.						ПП	1	1
Чертеж межевания территории с указанием границ зон с особыми условиями использования территории. Масштаб 1:1000						ООО "Кадастровый Эксперт"			