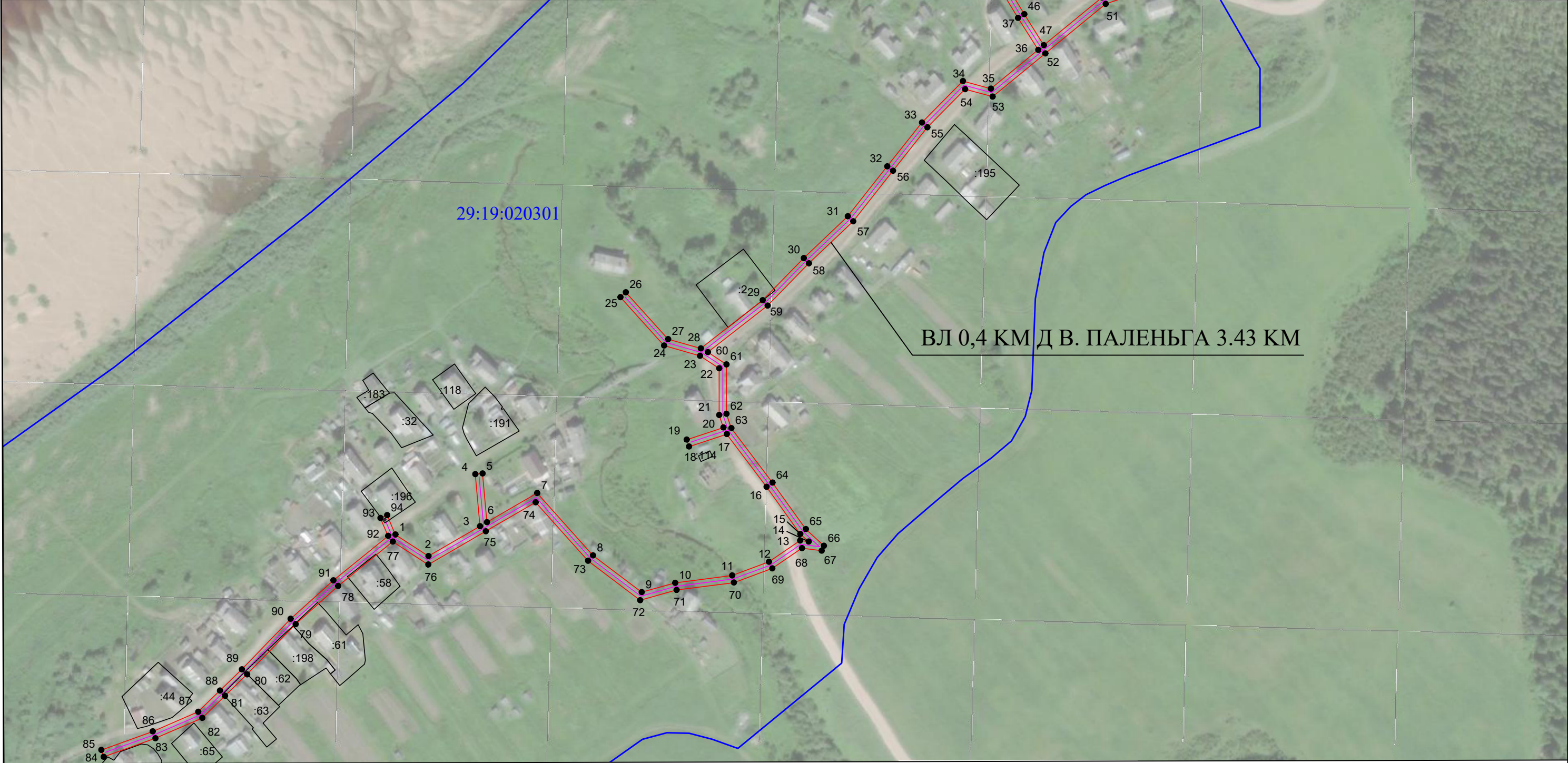


Объект: ВЛ 0,4 КМ Д В. ПАЛЕНЬГА 3.43 КМ
Площадь испрашиваемого публичного сервитута - 6443 кв.
м
Местоположение: Архангельская область, Холмогорский район

УТВЕРЖДЕНА
распоряжением администрации
МО «Холмогорский муниципальный район»
от _____ 20__ г. № _____



- Условные обозначения:
- 1 - обозначение характерных точек проектных границ публичного сервитута
 - проектируемая зона границ публичного сервитута;
 - линия электропередач;
 - граница кадастрового квартала
 - 29:19:120501 - номер кадастрового квартала
 - :1 - граница и номер земельного участка по сведениям ЕГРН

Масштаб 1: 2500



Подпись _____
Место для оттиска печати (при наличии) лица, составившего описание местоположения границ объекта

Захаров Д. А. Дата " 01 " октября " 2020 г.

Приложение 1

Каталог координат публичного сервитута			
Объект: ВЛ 0,4 КМ Д В. ПАЛЕНЬГА 3.43 КМ			
Обозначение характерных точек границ	Координаты, м		Среднеквадратическая погрешность положения характерных точек (Мп), м
	X	Y	
Система координат МСК-29, зона 3			
1	606973,63	3314993,80	0.1
2	606960,08	3315014,64	0.1
3	606978,93	3315047,18	0.1
4	607011,81	3315044,20	0.1
5	607012,23	3315048,78	0.1
6	606981,47	3315051,57	0.1
7	606999,83	3315083,26	0.1
8	606960,53	3315118,50	0.1
9	606937,27	3315149,26	0.1
10	606943,18	3315170,38	0.1
11	606947,81	3315206,34	0.1
12	606956,45	3315229,60	0.1
13	606969,88	3315249,23	0.1
14	606969,19	3315254,65	0.1
15	606974,03	3315249,40	0.1
16	607003,77	3315228,07	0.1
17	607037,04	3315202,95	0.1
18	607029,17	3315179,09	0.1
19	607033,54	3315177,65	0.1
20	607041,20	3315200,87	0.1
21	607049,11	3315198,18	0.1
22	607078,58	3315198,18	0.1
23	607086,50	3315186,09	0.1
24	607092,98	3315163,41	0.1
25	607123,50	3315135,80	0.1
26	607126,58	3315139,21	0.1
27	607097,04	3315165,93	0.1
28	607091,15	3315186,56	0.1
29	607121,63	3315225,63	0.1
30	607148,13	3315251,56	0.1
31	607174,52	3315279,37	0.1
32	607206,10	3315304,31	0.1
33	607233,75	3315326,13	0.1
34	607259,90	3315352,05	0.1
35	607255,14	3315369,73	0.1
36	607279,62	3315399,55	0.1
37	607299,76	3315386,81	0.1
38	607333,26	3315366,44	0.1
39	607359,00	3315349,08	0.1
40	607392,41	3315372,18	0.1
41	607437,64	3315405,53	0.1
42	607434,91	3315409,24	0.1
43	607389,74	3315375,92	0.1
44	607358,97	3315354,65	0.1
45	607335,74	3315370,31	0.1
46	607302,18	3315390,72	0.1
47	607282,56	3315403,13	0.1
48	607312,71	3315439,86	0.1
49	607325,44	3315477,56	0.1
50	607321,09	3315479,03	0.1
51	607308,62	3315442,13	0.1
52	607277,35	3315404,04	0.1
53	607250,08	3315370,81	0.1
54	607254,77	3315353,43	0.1
55	607230,70	3315329,58	0.1
56	607203,25	3315307,92	0.1
57	607171,41	3315282,77	0.1
58	607144,85	3315254,79	0.1
59	607118,19	3315228,70	0.1
60	607088,78	3315191,00	0.1
61	607081,06	3315202,78	0.1
62	607049,87	3315202,78	0.1
63	607040,83	3315205,85	0.1
64	607006,50	3315231,78	0.1
65	606977,09	3315252,87	0.1
66	606966,56	3315264,31	0.1
67	606963,51	3315262,89	0.1
68	606965,10	3315250,38	0.1
69	606952,33	3315231,73	0.1
70	606943,31	3315207,45	0.1
71	606938,66	3315171,30	0.1
72	606932,23	3315148,30	0.1
73	606957,13	3315115,37	0.1
74	606993,98	3315082,33	0.1
75	606975,69	3315050,76	0.1
76	606954,68	3315014,50	0.1
77	606969,24	3314992,11	0.1
78	606941,19	3314957,56	0.1
79	606917,11	3314930,76	0.1
80	606885,34	3314900,09	0.1
81	606871,85	3314886,22	0.1
82	606857,85	3314871,83	0.1
83	606845,07	3314842,22	0.1
84	606833,35	3314809,63	0.1
85	606837,68	3314808,07	0.1
86	606849,35	3314840,52	0.1
87	606861,74	3314869,23	0.1
88	606875,15	3314883,01	0.1
89	606888,59	3314896,84	0.1
90	606920,43	3314927,57	0.1
91	606944,68	3314954,57	0.1
92	606972,77	3314989,17	0.1
93	606984,07	3314984,31	0.1
94	606985,88	3314988,54	0.1
1	606973,63	3314993,80	0.1

Подпись

Захаров Д. А. Дата "08" июля " 2020 г

Место для оттиска печати (при наличии) лица, составившего описание местоположения границ объекта

