

ПРИЛОЖЕНИЕ № 1
к извещению администрации
МО «Холмогорский муниципальный район»

Схема расположения земельного участка

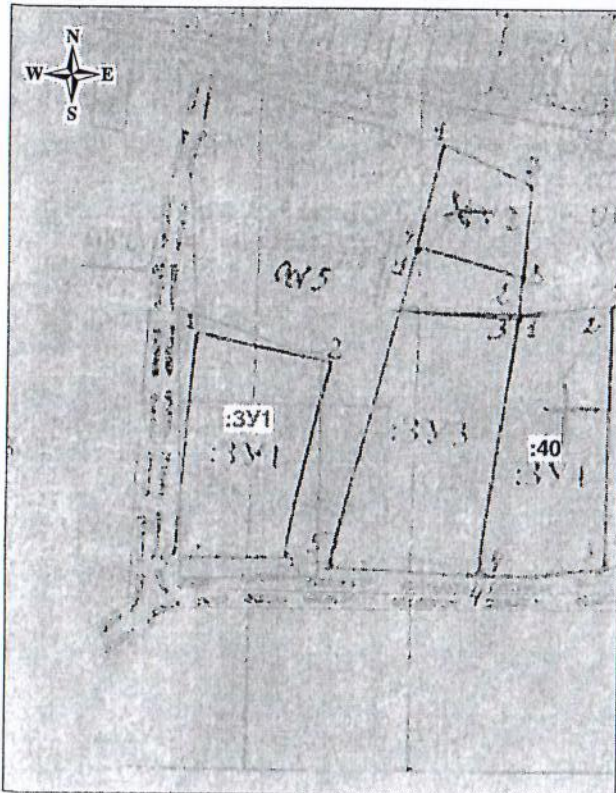
Формируемого из земель, находящихся в государственной собственности кадастрового квартала 29:19:101002

Местоположение: участок находится примерно в 27 метрах по направлению на юг от ориентира жилой дом, расположенного за границами участка, адрес ориентира: Архангельская область, Холмогорский район, МО "Матигорское", дер. Кушово, д. 17

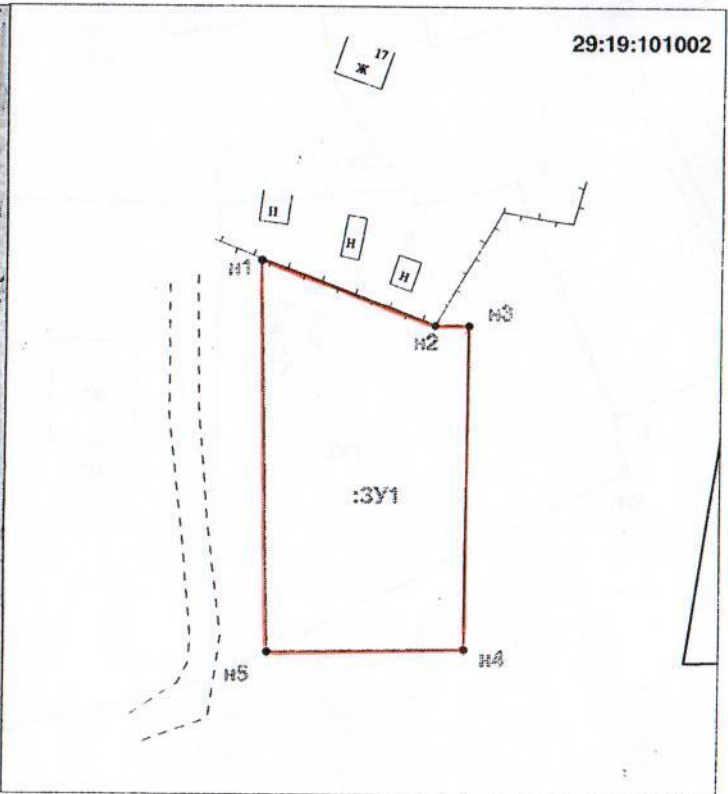
Разрешенное использование - для строительства индивидуального жилого дома

Категория земель - земли населённых пунктов

Площадь участка: 1143 кв.м. (0,1143 га.).



Масштаб 1 : 1300



Масштаб 1 : 900

Описание границ смежных земельных участков

От т н1 до т н1 - с землями МО "Матигорское"

Условные знаки:

----- - граница формируемого земельного участка

Каталог координат участка (система координат - МСК 29)

Номер точки	Координаты		Дирекционные углы (градусы, минуты)	Длина линии (м)
	X	Y		
н1	610937,9	3285956		
			110° 09,7'	23,41
н2	610929,9	3285978		
			0° 00,0'	4,32
н3	610929,9	3285982		
			180° 21,8'	41,04
н4	610888,8	3285982		
			269° 02,3'	25
н5	610888,4	3285957		
			358° 47,8'	49,54
н1	610937,9	3285956		

ПРИЛОЖЕНИЕ № 2
к извещению администрации
МО «Холмогорский муниципальный район»

Схема расположения земельного участка

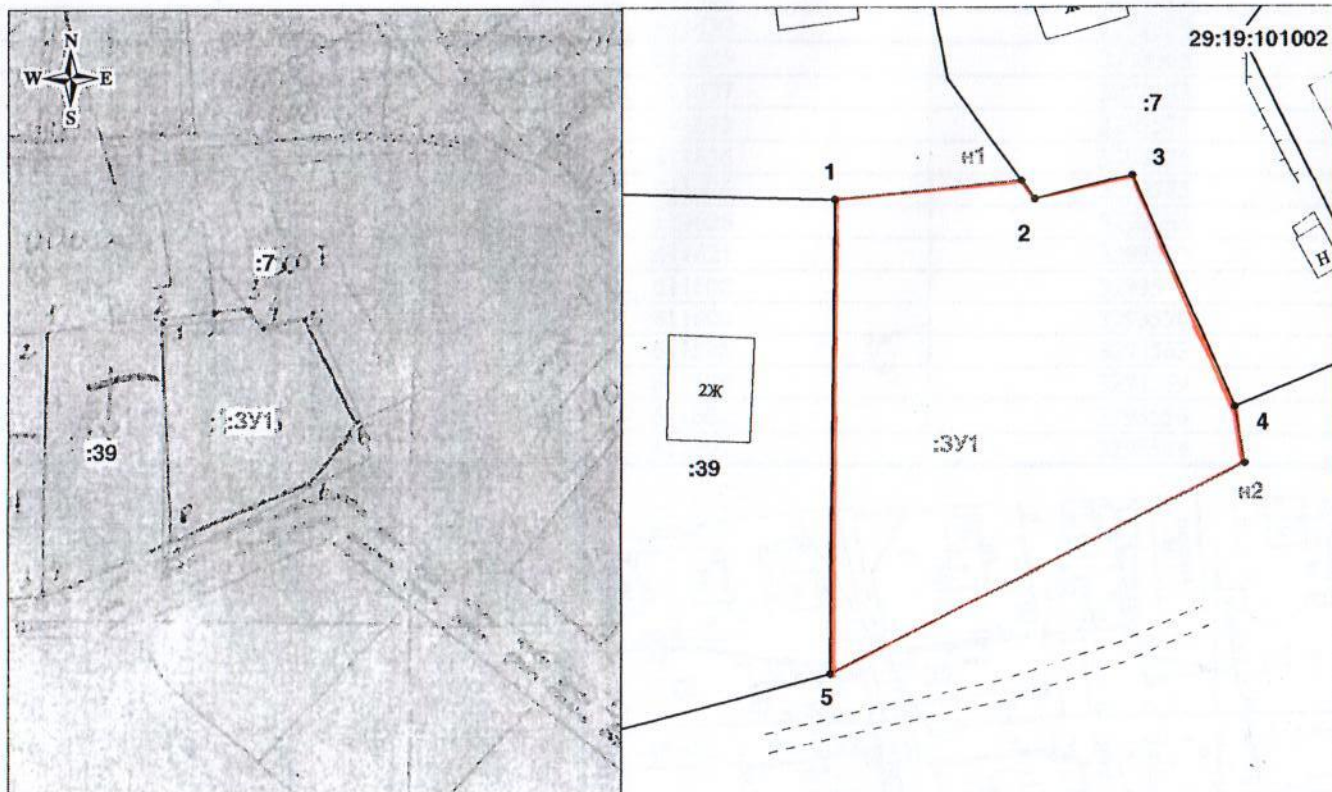
Формируемого из земель, находящихся в государственной собственности кадастрового квартала 29:19:101002

Местоположение: участок находится примерно в 15 метрах по направлению на юг от ориентира жилой дом, расположенного за границами участка, адрес ориентира: Архангельская область, Холмогорский район, МО "Матигорское", дер. Кушово, д. 12

Разрешенное использование - для строительства индивидуального жилого дома

Категория земель - земли населённых пунктов

Площадь участка: 1392 кв.м. (0,1392 га.).



Масштаб 1 : 1400

Масштаб 1 : 700

Описание границ смежных земельных участков

От т 1 до т n1 - с землями МО "Матигорское";
от т n1 до т 4 - с земельным участком с кадастровым номером 29:19:101002:7;
от т 4 до т 5 - с землями МО "Матигорское";
от т 5 до т 1 - с земельным участком с кадастровым номером 29:19:101002:39;

Условные знаки:

----- - граница формируемого земельного участка

Каталог координат участка (система координат - МСК 29)

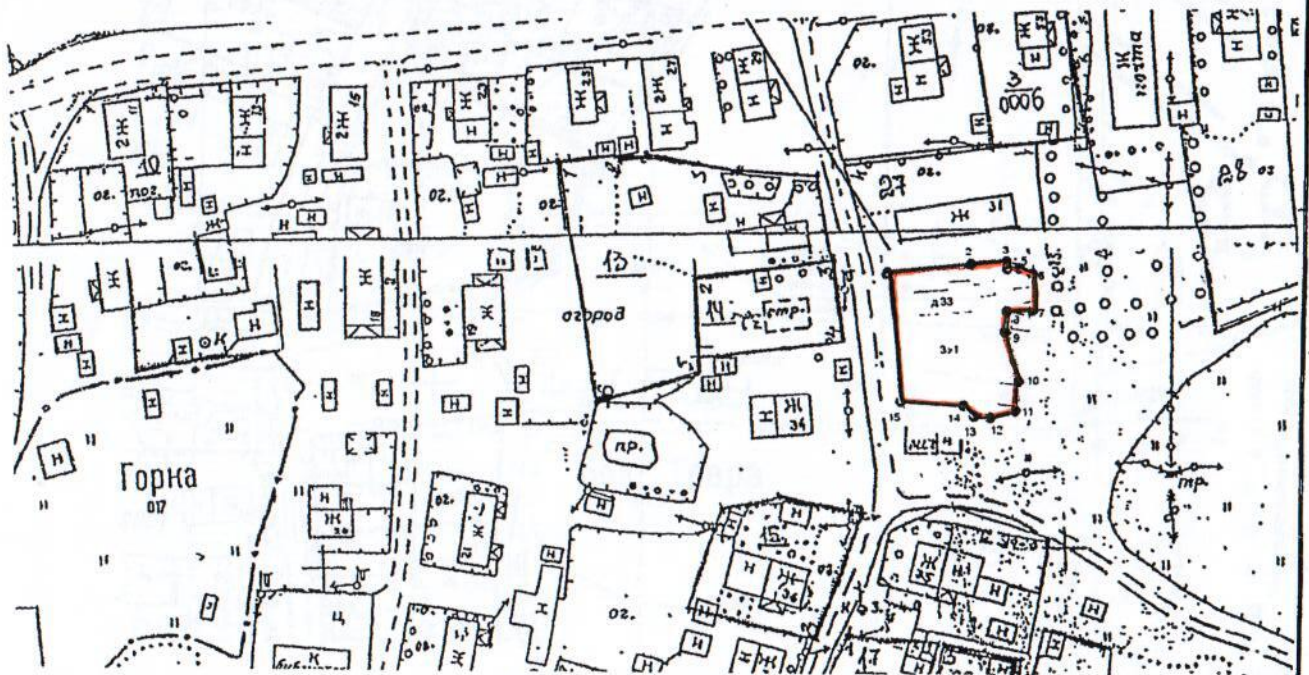
Номер точки	Координаты		Дирекционные углы (градусы, минуты)	Длина линии, м
	X	Y		
1	610941,38	3286062,39		
			83° 37' 56"	18,3
n1	610943,28	3286080,7		
			143° 20' 04"	2,24
2	610941,48	3286082,04		
			76° 50' 30"	9,97
3	610943,75	3286091,75		
			155° 38' 58"	24,88
4	610921,08	3286102,01		
			169° 56' 22"	5,67
n2	610915,5	3286103		
			260° 24' 18"	34,8
5	610894,81	3286062		
			348° 55' 02"	32,15
1	610941,38	3286062,39		

Исполнитель: Демина Е. В. (ООО "Компания НордГео")

ПРИЛОЖЕНИЕ № 3
к извещению администрации
МО «Холмогорский муниципальный район»

Схема расположения земельного участка на кадастровом плане территории

Условный номер земельного участка: ЗУ1		
Площадь земельного участка: 1256 кв.м		
Обозначение характерных точек границ	Координаты, м (МСК-29 зона 3)	
	X	Y
1	2	3
1	611637	3293536
2	611639	3293558
3	611639	3293568
4	611637	3293568
5	611638	3293571
6	611636	3293575
7	611626	3293575
8	611626	3293568
9	611621	3293567
10	611608	3293571
11	611600	3293570
12	611598	3293563
13	611599	3293559
14	611601	3293556
15	611603	3293539



Масштаб 1:2000

Условные обозначения:

- — — — — вновь образованная часть границы, сведения о которой достаточны для определения ее местоположения,
- — — — — существующая часть границы, имеющиеся в ГКН сведения о которой достаточны для определения ее местоположения,
- — — — — — характерная точка границы, сведения о которой позволяют однозначно определить ее положение на местности.

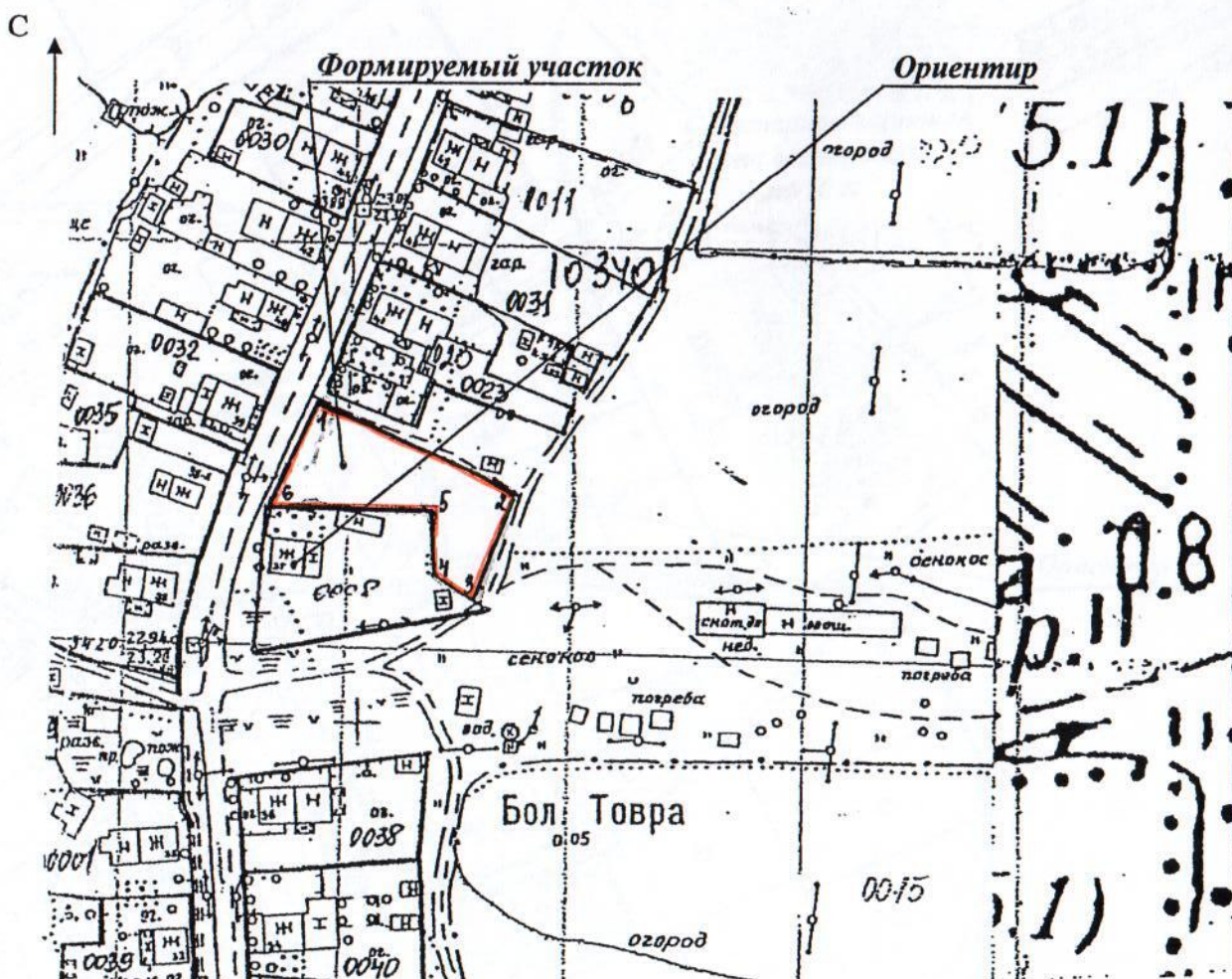
**Схема расположения земельного участка,
формируемого для строительства индивидуального жилого дома**

Местоположение: участок находится примерно в 8 метрах по направлению на север от ориентира жилой дом, расположенного за пределами участка, адрес ориентира: Архангельская область, Холмогорский район, МО «Матигорское», дер. Большая Товра, д. 37

Категория земель – земли населенных пунктов

Кадастровый квартал - 29:19:103401

Площадь участка – 1300 кв.м.



Масштаб 1:2000

Описание границ смежных земельных участков:

От т.1 до т.3, от т.6 до т.1 - с землями МО «Матигорское»

От т.3 до т.6 – с земельным участком 29:19:103401:8

От точки - до точки	Длина линии, м
1-2	60,0
2-3	30,0
3-4	14,0
4-5	16,0
5-6	46,0
6-1	30,0

Примечания: площадь участка его местоположение определены ориентировочно и подлежат уточнению при межевании. Обмер осуществлен мерной лентой.

**Схема расположения земельных участков,
формируемых для строительства индивидуального жилого дома
в кадастровом квартале 29:19:101401**

Категория земель - земли населенных пунктов

Масштаб 1:2000



Условные обозначения:

- водопровод
- дорога

Местоположение Участка №1: примерно в 108 м по направлению на северо-запад от ориентира жилой дом, расположенного за пределами участка, адрес ориентира: Архангельская область, Холмогорский район, МО «Матигорское», д. Одиночка, д.14а. Площадь участка – 1500 кв.м.

Местоположение Участка №2: примерно в 84 м по направлению на северо-запад от ориентира жилой дом, расположенного за пределами участка, адрес ориентира: Архангельская область, Холмогорский район, МО «Матигорское», д. Одиночка, д.14а. Площадь участка – 1500 кв.м.