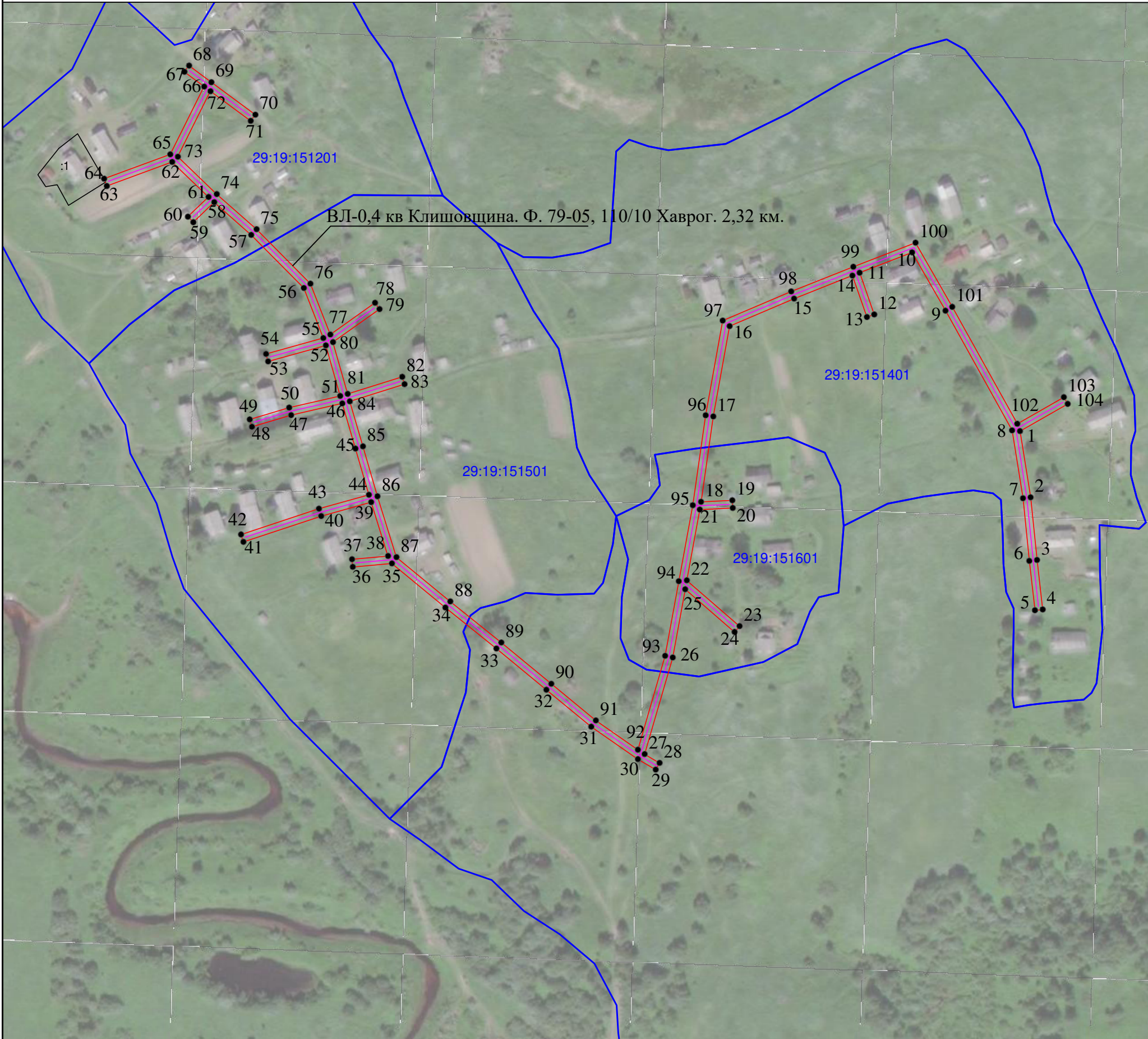


Объект: ВЛ-0,4 кв Клишовщина. Ф. 79-05, 110/10
Хаврог. 2,32 км.
Площадь испрашиваемого публичного сервитута -
7449 кв. м
Местоположение: Архангельская область,
Холмогорский район

УТВЕРЖДЕНА
распоряжением администрации
МО «Холмогорский муниципальный район»

от _____ 20__ г. № _____



Масштаб 1: 2500

- Условные обозначения:
- 1 - обозначение характерных точек проектных границ публичного сервитута
 - проектируемая зона границ публичного сервитута;
 - линия электропередач;
 - граница кадастрового квартала
 - 29:19:120501 - номер кадастрового квартала
 - :1 - граница и номер земельного участка по сведениям ЕГРН



Подпись
Захаров Д. А. Дата " 07 " сентября " 2020 г

Каталог координат публичного сервитута			
Объект: ВЛ-0,4 кв Клишовщина. Ф. 79-05, 110/10 Хаврог. 2,32 км.			
Обозначение характерных точек границ	Координаты, м		Среднеквадратическая погрешность положения характерных точек (Мп), м
	X	Y	
Система координат МСК-29, зона 3			
1	550098,76	3288837,95	0.1
2	550059,52	3288844,24	0.1
3	550022,30	3288848,02	0.1
4	549993,02	3288851,37	0.1
5	549992,50	3288846,80	0.1
6	550021,81	3288843,44	0.1
7	550058,92	3288839,68	0.1
8	550099,20	3288833,22	0.1
9	550170,18	3288793,76	0.1
10	550204,75	3288773,95	0.1
11	550192,71	3288742,86	0.1
12	550167,92	3288751,51	0.1
13	550166,40	3288747,17	0.1
14	550191,03	3288738,57	0.1
15	550177,33	3288704,04	0.1
16	550161,03	3288665,78	0.1
17	550107,43	3288656,15	0.1
18	550056,86	3288648,88	0.1
19	550057,76	3288667,43	0.1
20	550053,16	3288667,65	0.1
21	550052,22	3288648,14	0.1
22	550010,24	3288640,45	0.1
23	549983,12	3288671,74	0.1
24	549979,64	3288668,72	0.1
25	550004,99	3288639,48	0.1
26	549964,48	3288632,06	0.1
27	549907,20	3288615,42	0.1
28	549901,98	3288624,31	0.1
29	549898,02	3288621,98	0.1
30	549904,19	3288611,47	0.1
31	549923,48	3288583,77	0.1
32	549945,40	3288557,20	0.1
33	549969,86	3288527,57	0.1
34	549994,17	3288497,30	0.1
35	550020,27	3288465,62	0.1
36	550018,22	3288442,38	0.1
37	550022,80	3288441,98	0.1
38	550024,69	3288463,31	0.1
39	550056,63	3288453,34	0.1
40	550048,37	3288423,69	0.1
41	550033,09	3288377,63	0.1
42	550037,46	3288376,18	0.1
43	550052,77	3288422,35	0.1
44	550061,03	3288452,01	0.1
45	550088,42	3288444,04	0.1
46	550115,22	3288436,24	0.1
47	550108,23	3288405,88	0.1
48	550101,32	3288382,65	0.1
49	550105,73	3288381,33	0.1
50	550112,68	3288404,70	0.1
51	550119,65	3288434,96	0.1
52	550149,61	3288426,44	0.1
53	550140,12	3288392,25	0.1
54	550144,55	3288391,02	0.1
55	550153,97	3288424,96	0.1
56	550183,65	3288413,41	0.1
57	550215,10	3288382,23	0.1
58	550234,49	3288360,27	0.1
59	550222,63	3288347,89	0.1
60	550225,95	3288344,71	0.1
61	550237,62	3288356,89	0.1
62	550258,39	3288335,35	0.1
63	550244,10	3288296,62	0.1
64	550248,42	3288295,03	0.1
65	550262,89	3288334,26	0.1
66	550303,11	3288354,31	0.1
67	550311,84	3288342,61	0.1
68	550315,52	3288345,36	0.1
69	550305,65	3288358,60	0.1
70	550286,43	3288384,66	0.1
71	550282,73	3288381,93	0.1
72	550300,33	3288358,06	0.1
73	550261,53	3288338,72	0.1
74	550239,31	3288361,77	0.1
75	550218,45	3288385,39	0.1
76	550186,21	3288417,35	0.1
77	550156,02	3288429,10	0.1
78	550174,88	3288455,60	0.1
79	550171,13	3288458,27	0.1
80	550151,50	3288430,69	0.1
81	550120,85	3288439,40	0.1
82	550130,96	3288471,74	0.1
83	550126,57	3288473,11	0.1
84	550116,42	3288440,68	0.1
85	550089,70	3288448,46	0.1
86	550060,10	3288457,07	0.1
87	550023,98	3288468,35	0.1
88	549997,74	3288500,20	0.1
89	549973,42	3288530,47	0.1
90	549948,95	3288560,13	0.1
91	549927,15	3288586,56	0.1
92	549909,85	3288611,40	0.1
93	549965,54	3288627,58	0.1
94	550009,78	3288635,68	0.1
95	550054,80	3288643,94	0.1
96	550108,16	3288651,60	0.1
97	550164,29	3288661,69	0.1
98	550181,58	3288702,29	0.1
99	550196,19	3288739,11	0.1
100	550210,47	3288775,98	0.1
101	550172,45	3288797,76	0.1
102	550103,12	3288836,30	0.1
103	550118,90	3288863,94	0.1
104	550114,91	3288866,22	0.1
1	550098,76	3288837,95	0.1

Подпись

Захаров Д. А. Дата " 07 " сентября " 2020 г

Место для оттиска печати (при наличии) лица, составившего описание местоположения границ объекта

