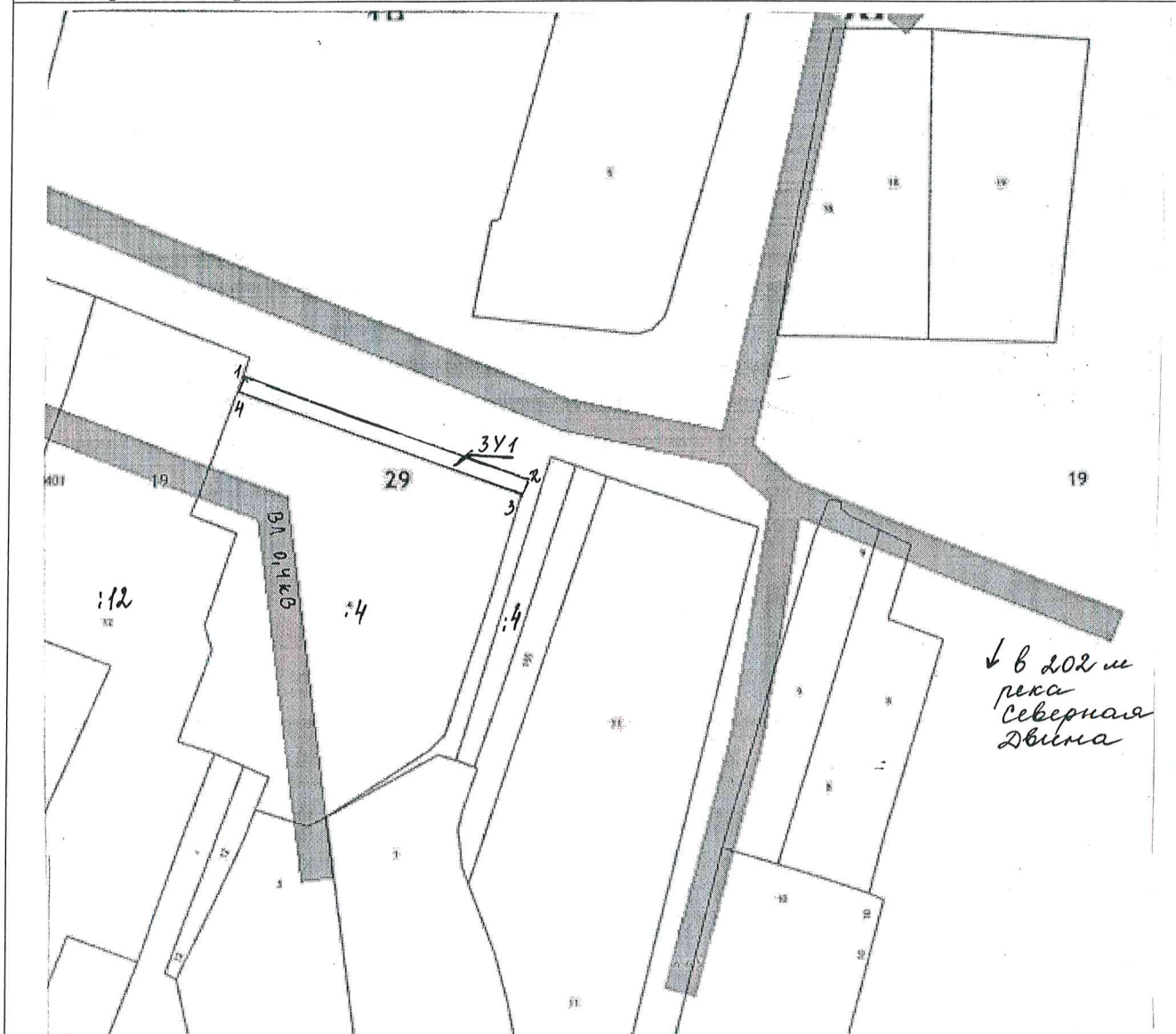


ПРИЛОЖЕНИЕ № 1
к извещению администрации
МО «Холмогорский муниципальный район»

Схема расположения земельного участка на кадастровом плане территории

Условный номер земельного участка: ЗУ1
Площадь земельного участка: 88 кв.м
Кадастровый квартал: 29:19:140401



Масштаб 1:1000

Размеры сторон ЗУ1

От т. до т.	Длина, м
1-2	44,0
2-3	2,0
3-4	44,0
4-1	2,0

Категория земель: земли населенных пунктов

Разрешенное использование: для ведения личного подсобного хозяйства (приусадебный земельный участок)

Местоположение: Архангельская область, Холмогорский район, МО «Ухтостровское», д. Волково

Описание границ смежных земельных участков:

ЗУ1: от т.1 до т.3 – с землями МО «Холмогорский муниципальный район»;

от т.3 до т.4 – с земельным участком с кадастровым номером 29:19:140401:4;

от т.4 до т.1 – с земельным участком с кадастровым номером 29:19:140401:12

Площадь и местоположение участка ориентировочные и подлежат уточнению при межевании