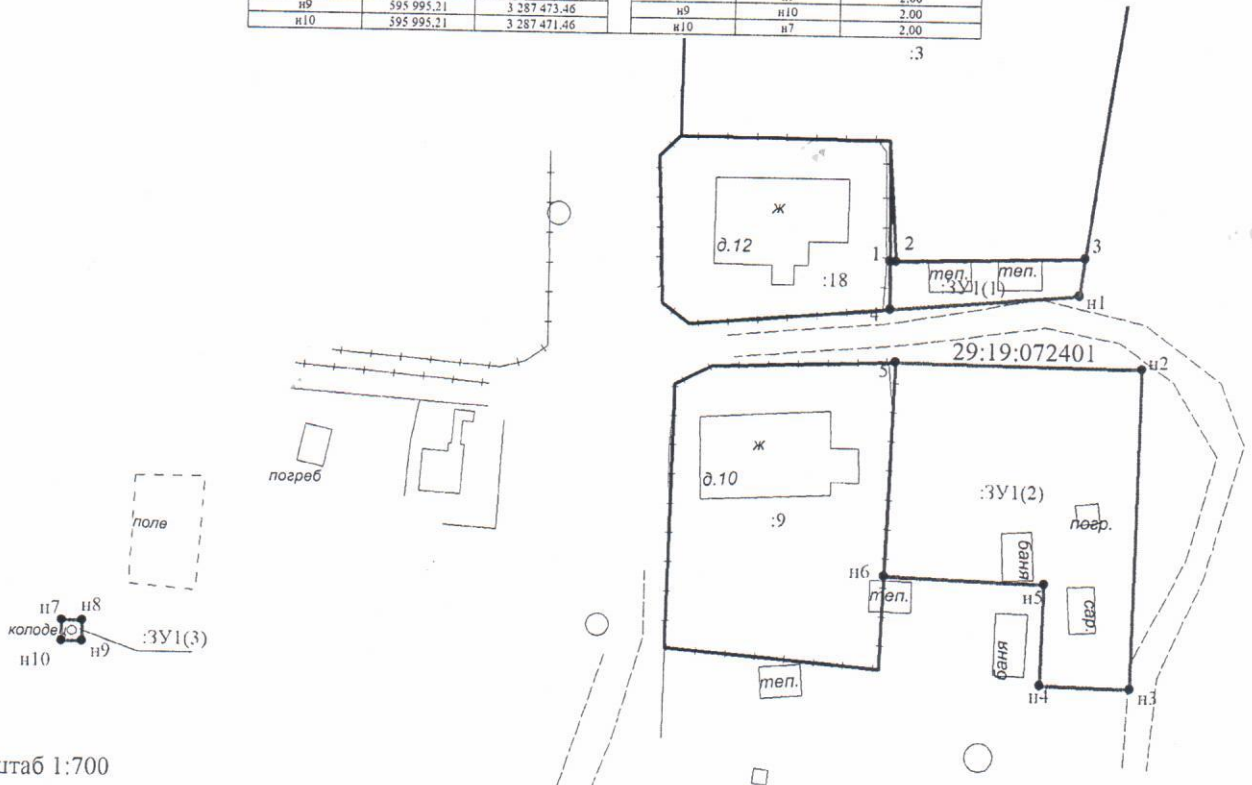


ПРИЛОЖЕНИЕ № 1
к извещению администрации
МО «Холмогорский муниципальный район»

Схема расположения земельного участка
на кадастровом плане территории

Условный номер земельного участка 29:19:072401:3У1					
Площадь земельного участка: 671 кв.м.					
Условный номер земельного участка 29:19:072401:3У1(1)					
Площадь земельного участка: 75,32 кв.м.					
Обозначение характерных точек	Координаты, м (МСК-29 зона 3)		Обозначение части границ		Горизонтальное продолжение, м
	X	Y	от т	до т	
1	596 033,17	3 287 550,35	1	2	0,55
2	596 033,18	3 287 550,90	2	3	18,20
3	596 033,66	3 287 569,09	3	н1	3,63
н1	596 030,07	3 287 568,56	н1	4	18,19
4	596 028,56	3 287 550,43	4	1	4,61
Условный номер земельного участка 29:19:072401:3У1(2)					
Площадь земельного участка: 591,25 кв.м.					
5	596 023,41	3 287 551,05	5	н2	23,78
н2	596 022,96	3 287 574,83	н2	н3	31,15
н3	595 991,82	3 287 574,08	н3	н4	8,74
н4	595 992,09	3 287 565,34	н4	н5	9,85
н5	596 001,94	3 287 565,63	н5	н6	15,37
н6	596 002,50	3 287 550,27	н6	5	20,92
Условный номер земельного участка 29:19:072401:3У1(3)					
Площадь земельного участка: 4,00 кв.м.					
н7	595 997,21	3 287 471,46	н7	н8	2,00
н8	595 997,21	3 287 473,46	н8	н9	2,00
н9	595 995,21	3 287 473,46	н9	н10	2,00
н10	595 995,21	3 287 471,46	н10	н7	2,00



Масштаб 1:700

Адрес земельного участка: Архангельская область, Холмогорский район, МО «Копачевское», д. Власьевское
Разрешенное использование: для ведения личного подсобного хозяйства (*приусадебный земельный участок*)
Категория земель: земли населенных пунктов

Описание смежеств:

от т 3 до т 4, от т 5 до т н6, от т н7 до т н7 - не разграниченная государственность
от т 1 до т 3 - земельный участок с кадастровым номером 29:19:072401:3
от т 4 до т 1 - земельный участок с кадастровым номером 29:19:072401:18
от т н6 до т 5 - земельный участок с кадастровым номером 29:19:072401:9

Условные обозначения:

- существующая часть границы, имеющиеся в ЕГРН сведения о которой достаточны для определения ее местоположения;
- вновь образованная часть земельного участка, сведения о которой достаточны для определения ее местоположения;
- обозначение вновь образуемого контура многоконтурного земельного участка;
- надпись кадастрового номера земельного участка;
- кадастровый квартал

3У1(1)
:9
29:19:072401

Подготовила: кадастровый инженер А.С. Полищук