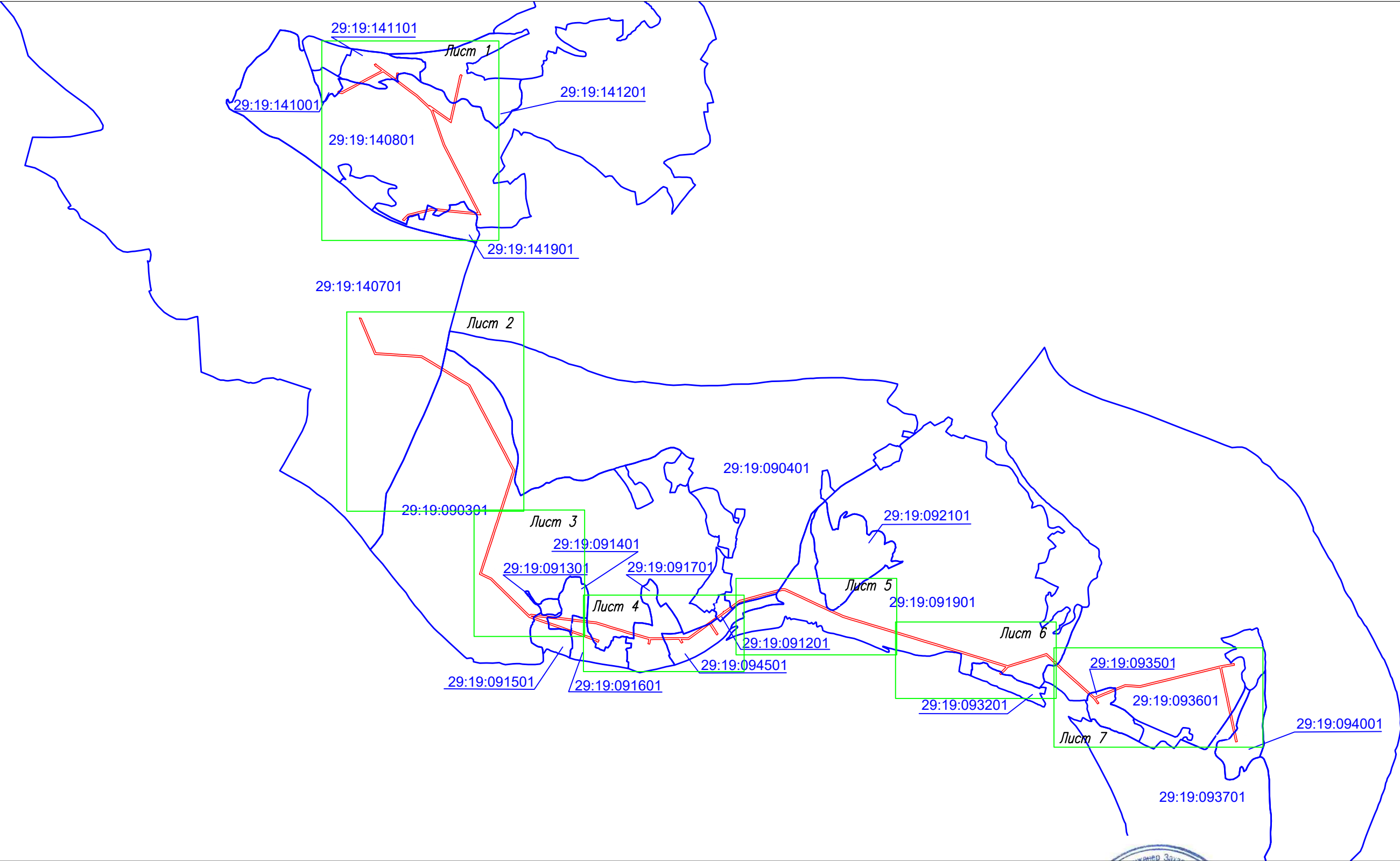


Объект: ВЛ-10 кВ ф.23-13  
Площадь испрашиваемого публичного сервитута - 459606 кв. м.  
Местоположение: Архангельская область,  
Холмогорский район

Схема расположения листов  
Схема расположения границ публичного сервитута

УТВЕРЖДЕНА  
распоряжением администрации  
МО «Холмогорский муниципальный район»

от \_\_\_\_\_ 20\_\_ г. № \_\_\_\_\_



Условные обозначения:

- проектируемая зона границ публичного сервитута;
- граница кадастрового квартала
- 29:19:120501 - номер кадастрового квартала

Масштаб 1: 50000

Подпись  
Место для отрисовки печати (или наличия) лица, составившего описание местоположения границ объекта

Захаров Д. А. Дата " 20 " апреля " 2021 г

Формат А3



Объект: ВЛ-10 кВ ф.23-13  
Площадь испрашиваемого публичного сервитута - 459606 кв. м.  
Местоположение: Архангельская область,  
Холмогорский район



- Условные обозначения:
- <sup>1</sup> - обозначение характерных точек проектных границ публичного сервитута
  - проектируемая зона границ публичного сервитута;
  - граница кадастрового квартала
  - 29:19:120501 - номер кадастрового квартала
  - :1 - граница и номер земельного участка по сведениям ЕГРН
  - :1 - граница и номер объекта капитального строительства по сведениям ЕГРН
  - линия электропередач

Масштаб 1: 8000



Подпись \_\_\_\_\_

Место для отиска печати (при наличии) лица, составившего описание местоположения границ объекта

Захаров Д. А. Дата " 20 " апреля " 2021 г



Объект: ВЛ-10 кВ ф.23-13  
Площадь испрашиваемого публичного сервитута - 459606 кв. м.  
Местоположение: Архангельская область,  
Холмогорский район



Условные обозначения:

- <sup>1</sup> - обозначение характерных точек проектных границ публичного сервитута
- проектируемая зона границ публичного сервитута;
- граница кадастрового квартала
- 29:19:120501 - номер кадастрового квартала
- :1 - граница и номер земельного участка по сведениям ЕГРН
- :1 - граница и номер объекта капитального строительства по сведениям ЕГРН
- линия электропередач

Масштаб 1: 8000



Подпись  
Место для отиска печати (при наличии) лица, составившего описание местоположения границ объекта

Захаров Д. А. Дата " 20 " апреля " 2021 г



Объект: ВЛ-10 кВ ф.23-13  
Площадь испрашиваемого публичного сервитута - 459606 кв. м.  
Местоположение: Архангельская область,  
Холмогорский район



Условные обозначения:

- <sup>1</sup> - обозначение характерных точек проектных границ публичного сервитута
- проектируемая зона границ публичного сервитута;
- граница кадастрового квартала
- 29:19:120501 - номер кадастрового квартала
- :1 - граница и номер земельного участка по сведениям ЕГРН
- :1 - граница и номер объекта капитального строительства по сведениям ЕГРН
- линия электропередач

Масштаб 1: 5000



Подпись \_\_\_\_\_ Место для оттиска печати (при наличии) лица, составившего описание местоположения границ объекта

Захаров Д. А. Дата " 20 " апреля " 2021 г



Объект: ВЛ-10 кВ ф.23-13  
Площадь испрашиваемого публичного сервитута - 459606 кв. м.  
Местоположение: Архангельская область,  
Холмогорский район



Условные обозначения:

- <sup>1</sup> - обозначение характерных точек проектных границ публичного сервитута
- проектируемая зона границ публичного сервитута;
- граница кадастрового квартала
- 29:19:120501 - номер кадастрового квартала
- граница и номер земельного участка по сведениям ЕГРН
- граница и номер объекта капитального строительства по сведениям ЕГРН
- линия электропередач

Масштаб 1: 5000

Подпись  
Место для отложения печати (при наличии) лица, составившего описание местоположения границ объекта

Захаров Д. А. Дата " 20 " апреля " 2021 г

Формат А3



Объект: ВЛ-10 кВ ф.23-13  
Площадь испрашиваемого публичного сервитута - 459606 кв. м.  
Местоположение: Архангельская область,  
Холмогорский район



Условные обозначения:

- <sup>1</sup> - обозначение характерных точек проектных границ публичного сервитута
- проектируемая зона границ публичного сервитута;
- граница кадастрового квартала
- 29:19:120501 - номер кадастрового квартала
- :1 - граница и номер земельного участка по сведениям ЕГРН
- :1 - граница и номер объекта капитального строительства по сведениям ЕГРН
- линия электропередач

Масштаб 1: 5000

Подпись  
Место для оттиска печати (при наличии) лица, составившего описание местоположения границ объекта

Захаров Д. А. Дата " 20 " апреля " 2021 г

Формат А3



Местоположение: Архангельская область,  
Холмогорский район



Масштаб 1: 5000

- линия электропередач

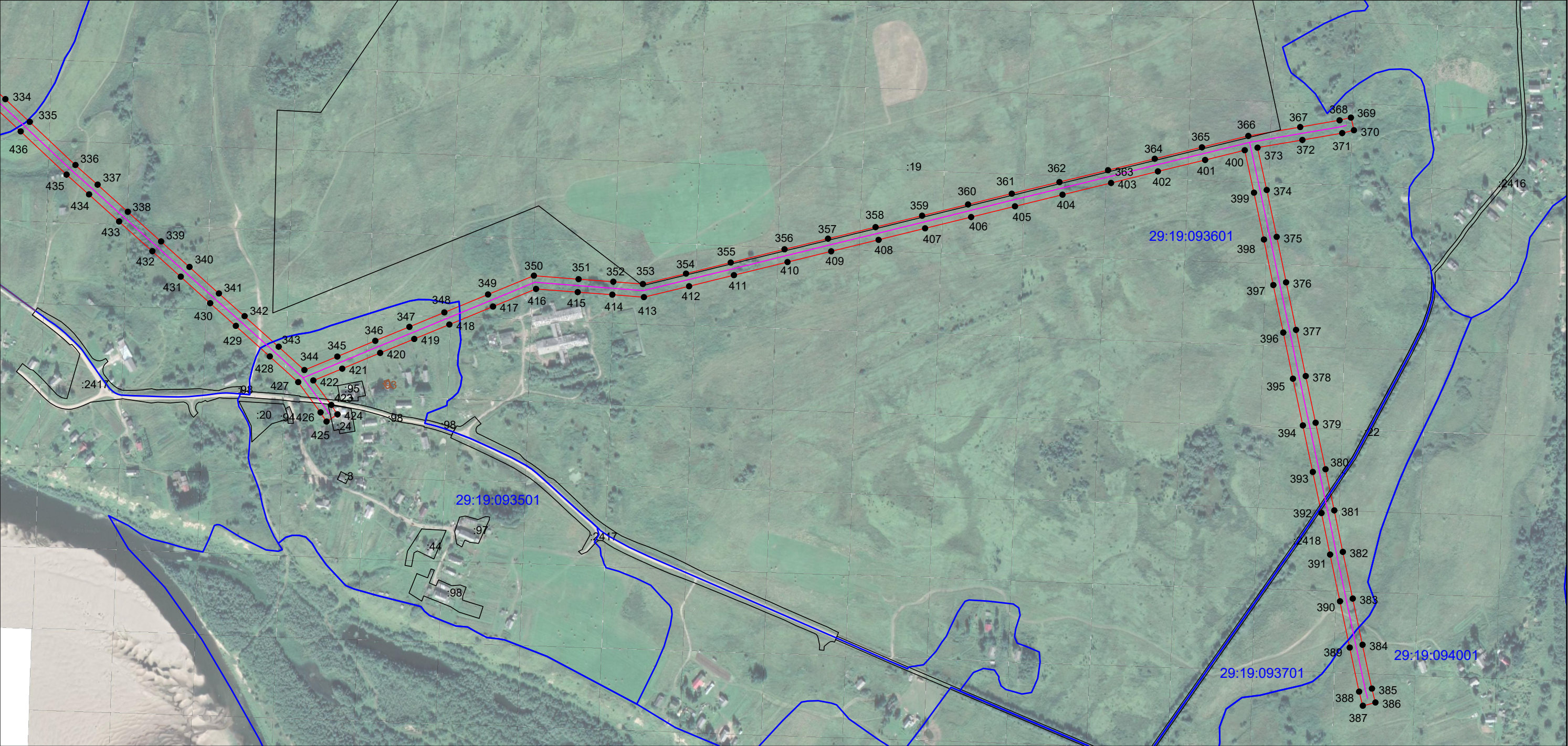


Захаров Д. А. Дата " 20 " апреля " 2021 г

Место для оттиска печати (при наличии) лица, составившего описание местоположения границ объекта



Объект: ВЛ-10 кВ ф.23-13  
Площадь испрашиваемого публичного сервитута - 459606 кв. м.  
Местоположение: Архангельская область,  
Холмогорский район



Условные обозначения:

- <sup>1</sup> - обозначение характерных точек проектных границ публичного сервитута
- проектируемая зона границ публичного сервитута;
- граница кадастрового квартала
- 29:19:120501 - номер кадастрового квартала
- :1 - граница и номер земельного участка по сведениям ЕГРН
- :1 - граница и номер объекта капитального строительства по сведениям ЕГРН
- линия электропередач

Масштаб 1: 6500

Подпись  
Место для отрыва печати (при наличии) лица, составившего описание местоположения границ объекта

Захаров Д. А. Дата " 20 " апреля " 2021 г

Формат А3



Каталог координат границ публичного сервитута			
Объект: ВЛ-10 кВ ф.23-13			
Обозначение характерных точек границ	Координаты, м		Среднеквадратическая погрешность положения характерных точек (Мп), м
	X	Y	
Система координат МСК-29, зона 3			
1	623796,8	3285056,32	0.1
2	623807,15	3285075,1	0.1
3	623797,85	3285080,22	0.1
4	623796,47	3285081,38	0.1
5	623764,24	3285125,79	0.1
6	623734,08	3285166,84	0.1
7	623669,68	3285252,62	0.1
8	623633,34	3285301,09	0.1
9	623616,66	3285323	0.1
10	623669,44	3285329,34	0.1
11	623682,49	3285332,03	0.1
12	623692,52	3285332,05	0.1
13	623692,48	3285353,29	0.1
14	623671,45	3285353,25	0.1
15	623671,45	3285351,2	0.1
16	623666,06	3285350,08	0.1
17	623602	3285342,39	0.1
18	623566,47	3285390,31	0.1
19	623526,24	3285443,27	0.1
20	623479,12	3285505,11	0.1
21	623422,75	3285583,54	0.1
22	623359,41	3285651,24	0.1
23	623297,97	3285716,39	0.1
24	623285,89	3285729,09	0.1
25	623295,75	3285733,39	0.1
26	623262,34	3285781,53	0.1
27	623228,94	3285829,06	0.1
28	623190,44	3285883,22	0.1
29	623152,46	3285937,57	0.1
30	623117,45	3285986,79	0.1
31	623199,15	3286005,2	0.1
32	623271,74	3286021,45	0.1
33	623366,84	3286042,27	0.1
34	623443,92	3286059,13	0.1
35	623509,42	3286073,68	0.1
36	623579,62	3286088,99	0.1
37	623650,67	3286104,8	0.1
38	623652,36	3286105,64	0.1
39	623652,89	3286104,65	0.1
40	623674,1	3286115,95	0.1



Подпись

Захаров Д. А. Дата " 20" апреля " 2021 г

Место для оттиска печати (при наличии) лица, составившего описание местоположения границ объекта

Формат А4



41	623663,49	3286135,88	0.1
42	623642,28	3286124,58	0.1
43	623642,34	3286124,46	0.1
44	623575,11	3286109,49	0.1
45	623504,9	3286094,19	0.1
46	623439,4	3286079,64	0.1
47	623362,35	3286062,79	0.1
48	623267,21	3286041,95	0.1
49	623194,55	3286025,69	0.1
50	623082,05	3286000,33	0.1
51	623135,29	3285925,47	0.1
52	623173,27	3285871,12	0.1
53	623211,79	3285816,94	0.1
54	623241	3285775,37	0.1
55	623238,71	3285771,96	0.1
56	623155,61	3285801,06	0.1
57	623071,12	3285830,73	0.1
58	622997,87	3285856,89	0.1
59	622913	3285886,66	0.1
60	622812,86	3285921,83	0.1
61	622759,65	3285949,09	0.1
62	622695,33	3285982,34	0.1
63	622626,2	3286017,94	0.1
64	622540,49	3286062,07	0.1
65	622477,95	3286094,1	0.1
66	622403,95	3286132,41	0.1
67	622327,49	3286171,34	0.1
68	622257,59	3286207,31	0.1
69	622181,1	3286246,94	0.1
70	622104,98	3286286,5	0.1
71	622041,04	3286319,19	0.1
72	621949,36	3286366,21	0.1
73	621959,61	3286260,99	0.1
74	621967,54	3286181,58	0.1
75	621975,74	3286098,73	0.1
76	621983,91	3286013,2	0.1
77	621991,71	3285933,44	0.1
78	621999,63	3285854,13	0.1
79	622007,89	3285770,84	0.1
80	621997,99	3285730,2	0.1
81	621984,57	3285674,35	0.1
82	621968,63	3285607,86	0.1
83	621951,01	3285534,86	0.1
84	621936,83	3285477,09	0.1
85	621877,21	3285422,24	0.1
86	621891,19	3285400,98	0.1
87	621955,82	3285466,26	0.1



Подпись

Захаров Д. А. Дата " 20" апреля " 2021 г

Место для оттиска печати (при наличии) лица, составившего описание местоположения границ объекта

Формат А4



135	623439,61	3284659,45	0.1
136	623446,92	3284625,39	0.1
137	623447,32	3284623,69	0.1
138	623444,06	3284621,00	0.1
139	623457,70	3284604,46	0.1
140	623474,13	3284618,02	0.1
141	623468,67	3284624,63	0.1
142	623467,40	3284630,00	0.1
143	623461,76	3284656,33	0.1
144	623493,55	3284715,81	0.1
145	623528,49	3284781,94	0.1
146	623565,31	3284849,77	0.1
147	623598,49	3284911,51	0.1
148	623634,13	3284978,12	0.1
149	623668,92	3285042,56	0.1
150	623702,42	3285106,12	0.1
151	623723,24	3285146,05	0.1
152	623747,29	3285113,40	0.1
153	623779,69	3285068,74	0.1
154	623778,42	3285066,44	0.1
1	623796,80	3285056,32	0.1
155	620683,28	3284871,45	0.1
156	620679,47	3284894,92	0.1
157	620617,26	3284922,41	0.1
158	620546,44	3284952,58	0.1
159	620470,55	3284984,67	0.1
160	620398,47	3285015,25	0.1
161	620321,75	3285047,63	0.1
162	620256,46	3285074,96	0.1
163	620250,49	3285172,92	0.1
164	620245,39	3285251,41	0.1
165	620238,15	3285357,41	0.1
166	620232,95	3285433,19	0.1
167	620225,99	3285537,01	0.1
168	620219,20	3285640,53	0.1
169	620179,51	3285706,81	0.1
170	620143,40	3285766,24	0.1
171	620105,57	3285828,71	0.1
172	620069,30	3285888,46	0.1
173	620031,73	3285950,35	0.1
174	619995,65	3286009,59	0.1
175	619954,76	3286077,19	0.1
176	619913,72	3286145,02	0.1
177	619886,58	3286189,84	0.1
178	619863,30	3286228,16	0.1
179	619827,49	3286246,88	0.1



Подпись

Захаров Д. А. Дата " 20" апреля " 2021 г

Место для оттиска печати (при наличии) лица, составившего описание местоположения границ объекта

Формат А4



180	619768,51	3286277,70	0.1
181	619730,36	3286297,61	0.1
182	619688,73	3286319,44	0.1
183	619631,26	3286349,88	0.1
184	619566,88	3286383,92	0.1
185	619512,39	3286412,70	0.1
186	619447,93	3286446,81	0.1
187	619388,38	3286477,98	0.1
188	619325,21	3286511,18	0.1
189	619263,23	3286543,92	0.1
190	619199,76	3286577,54	0.1
191	619134,99	3286611,78	0.1
192	619078,69	3286641,70	0.1
193	619011,05	3286677,45	0.1
194	618952,38	3286707,59	0.1
195	618876,25	3286747,36	0.1
196	618809,75	3286782,25	0.1
197	618738,46	3286759,54	0.1
198	618677,12	3286739,54	0.1
199	618624,91	3286722,66	0.1
200	618585,19	3286710,01	0.1
201	618550,44	3286698,81	0.1
202	618498,62	3286682,14	0.1
203	618458,13	3286669,06	0.1
204	618404,11	3286651,51	0.1
205	618337,37	3286629,84	0.1
206	618267,50	3286607,51	0.1
207	618195,45	3286584,67	0.1
208	618130,41	3286563,23	0.1
209	618060,84	3286540,18	0.1
210	617992,46	3286518,28	0.1
211	617926,28	3286496,55	0.1
212	617859,16	3286474,42	0.1
213	617794,60	3286453,62	0.1
214	617736,60	3286434,93	0.1
215	617669,49	3286412,86	0.1
216	617606,68	3286392,64	0.1
217	617546,94	3286373,04	0.1
218	617529,47	3286408,81	0.1
219	617511,92	3286444,50	0.1
220	617485,95	3286497,14	0.1
221	617419,06	3286565,34	0.1
222	617369,56	3286615,92	0.1
223	617324,84	3286661,32	0.1
224	617272,47	3286714,68	0.1
225	617220,97	3286767,15	0.1
226	617172,18	3286816,77	0.1



Подпись

Место для оттиска печати (при наличии) лица, оставившего описание местоположения границ объекта

Захаров Д. А. Дата " 20" апреля " 2021 г

Формат А4



227	617122,61	3286867,07	0.1
228	617075,12	3286915,06	0.1
229	617029,01	3286962,25	0.1
230	617044,03	3286979,95	0.1
231	617038,26	3287030,90	0.1
232	617030,98	3287093,64	0.1
233	617021,92	3287171,79	0.1
234	617015,22	3287227,90	0.1
235	617007,21	3287294,12	0.1
236	616998,89	3287362,24	0.1
237	616990,50	3287434,16	0.1
238	616982,67	3287497,37	0.1
239	616974,96	3287561,20	0.1
240	616966,89	3287627,12	0.1
241	616957,26	3287704,03	0.1
242	616948,07	3287784,29	0.1
243	616933,02	3287832,74	0.1
244	616914,28	3287895,85	0.1
245	616891,41	3287966,15	0.1
246	616873,47	3288030,89	0.1
247	616853,84	3288097,26	0.1
248	616832,49	3288163,49	0.1
249	616819,61	3288206,88	0.1
250	616804,13	3288260,97	0.1
251	616784,85	3288329,53	0.1
252	616770,32	3288379,27	0.1
253	616752,94	3288440,10	0.1
254	616753,83	3288491,94	0.1
255	616754,34	3288542,32	0.1
256	616754,38	3288584,10	0.1
257	616755,08	3288667,97	0.1
258	616755,50	3288737,62	0.1
259	616756,50	3288805,06	0.1
260	616755,17	3288863,58	0.1
261	616754,50	3288911,20	0.1
262	616797,03	3288969,83	0.1
263	616835,59	3289022,90	0.1
264	616860,90	3289057,86	0.1
265	616899,05	3289110,32	0.1
266	616944,38	3289172,27	0.1
267	616982,06	3289225,38	0.1
268	617025,45	3289284,73	0.1
269	617069,97	3289345,40	0.1
270	617078,53	3289342,95	0.1
271	617084,41	3289363,52	0.1
272	617083,32	3289363,84	0.1
273	617102,18	3289390,05	0.1



Подпись

Захаров Д. А. Дата " 20" апреля " 2021 г

Место для оттиска печати (при наличии) лица, составившего описание местоположения границ объекта

Формат А4



274	617129,32	3289426,94	0.1
275	617171,77	3289484,50	0.1
276	617212,27	3289540,27	0.1
277	617232,58	3289612,67	0.1
278	617251,02	3289678,22	0.1
279	617266,37	3289734,43	0.1
280	617284,18	3289799,39	0.1
281	617303,67	3289871,80	0.1
282	617324,06	3289946,48	0.1
283	617340,63	3290005,46	0.1
284	617356,94	3290063,94	0.1
285	617356,26	3290099,48	0.1
286	617349,96	3290120,97	0.1
287	617343,40	3290134,87	0.1
288	617321,19	3290182,81	0.1
289	617291,72	3290246,91	0.1
290	617262,14	3290311,27	0.1
291	617230,93	3290378,79	0.1
292	617193,96	3290456,29	0.1
293	617163,39	3290522,43	0.1
294	617132,39	3290588,94	0.1
295	617099,80	3290659,07	0.1
296	617067,89	3290728,76	0.1
297	617047,52	3290772,58	0.1
298	617026,03	3290818,76	0.1
299	617011,27	3290867,02	0.1
300	616995,39	3290919,59	0.1
301	616973,31	3290992,38	0.1
302	616951,84	3291063,13	0.1
303	616930,27	3291135,10	0.1
304	616908,66	3291206,81	0.1
305	616886,69	3291279,18	0.1
306	616863,50	3291355,77	0.1
307	616842,47	3291425,37	0.1
308	616821,24	3291495,81	0.1
309	616798,42	3291570,90	0.1
310	616776,51	3291642,54	0.1
311	616751,37	3291725,63	0.1
312	616728,50	3291799,95	0.1
313	616707,11	3291871,53	0.1
314	616685,26	3291942,83	0.1
315	616664,11	3292012,40	0.1
316	616643,97	3292078,79	0.1
317	616624,57	3292143,80	0.1
318	616609,50	3292194,05	0.1
319	616589,91	3292260,34	0.1
320	616563,77	3292347,79	0.1



Подпись

Захаров Д. А. Дата " 20" апреля " 2021 г

Место для оттиска печати (при наличии) лица, составившего описание местоположения границ объекта

Формат А4



321	616536,71	3292434,82	0.1
322	616512,02	3292514,32	0.1
323	616487,25	3292594,40	0.1
324	616463,91	3292670,44	0.1
325	616438,46	3292752,24	0.1
326	616411,98	3292838,09	0.1
327	616439,68	3292927,21	0.1
328	616460,30	3292993,35	0.1
329	616487,09	3293080,33	0.1
330	616510,79	3293155,75	0.1
331	616532,31	3293225,56	0.1
332	616560,84	3293318,00	0.1
333	616514,93	3293367,58	0.1
334	616468,54	3293416,84	0.1
335	616431,19	3293456,72	0.1
336	616360,61	3293531,58	0.1
337	616328,43	3293568,11	0.1
338	616283,95	3293617,47	0.1
339	616235,29	3293671,92	0.1
340	616193,54	3293718,43	0.1
341	616150,04	3293766,76	0.1
342	616112,97	3293808,70	0.1
343	616062,85	3293864,53	0.1
344	616024,56	3293906,87	0.1
345	616046,71	3293960,63	0.1
346	616072,40	3294022,84	0.1
347	616095,25	3294078,69	0.1
348	616119,05	3294136,09	0.1
349	616148,44	3294207,66	0.1
350	616179,30	3294282,80	0.1
351	616173,58	3294356,00	0.1
352	616169,38	3294412,83	0.1
353	616165,62	3294461,33	0.1
354	616182,63	3294531,86	0.1
355	616200,74	3294605,22	0.1
356	616222,34	3294693,19	0.1
357	616239,87	3294764,65	0.1
358	616258,79	3294842,33	0.1
359	616277,53	3294918,53	0.1
360	616296,00	3294994,01	0.1
361	616313,64	3295065,61	0.1
362	616332,63	3295143,67	0.1
363	616351,96	3295223,22	0.1
364	616370,81	3295299,81	0.1
365	616389,57	3295377,18	0.1
366	616408,22	3295453,09	0.1
367	616422,71	3295538,11	0.1



Подпись

Захаров Д. А. Дата " 20" апреля " 2021 г

Место для оттиска печати (при наличии) лица, оставившего описание местоположения границ объекта

Формат А4



368	616433,85	3295602,61	0.1
369	616438,30	3295621,29	0.1
370	616417,48	3295626,25	0.1
371	616412,88	3295606,92	0.1
372	616401,62	3295541,73	0.1
373	616389,07	3295468,11	0.1
374	616319,71	3295483,24	0.1
375	616242,93	3295499,67	0.1
376	616168,32	3295515,07	0.1
377	616090,40	3295531,34	0.1
378	616014,81	3295547,08	0.1
379	615938,32	3295563,34	0.1
380	615862,01	3295579,56	0.1
381	615794,62	3295593,92	0.1
382	615726,57	3295607,89	0.1
383	615650,09	3295624,14	0.1
384	615574,31	3295640,22	0.1
385	615502,46	3295655,49	0.1
386	615479,83	3295661,34	0.1
387	615474,47	3295640,62	0.1
388	615497,55	3295634,65	0.1
389	615569,87	3295619,28	0.1
390	615645,64	3295603,21	0.1
391	615722,19	3295586,94	0.1
392	615790,24	3295572,97	0.1
393	615857,56	3295558,63	0.1
394	615933,87	3295542,41	0.1
395	616010,40	3295526,14	0.1
396	616086,03	3295510,40	0.1
397	616163,97	3295494,12	0.1
398	616238,53	3295478,72	0.1
399	616315,19	3295462,33	0.1
400	616384,73	3295447,15	0.1
401	616368,78	3295382,26	0.1
402	616350,02	3295304,88	0.1
403	616331,18	3295228,30	0.1
404	616311,83	3295148,73	0.1
405	616292,85	3295070,70	0.1
406	616275,21	3294999,11	0.1
407	616256,75	3294923,62	0.1
408	616238,00	3294847,42	0.1
409	616219,08	3294769,73	0.1
410	616201,56	3294698,30	0.1
411	616179,96	3294610,34	0.1
412	616161,84	3294536,94	0.1
413	616144,02	3294463,05	0.1
414	616148,04	3294411,22	0.1



Подпись

Захаров Д. А. Дата " 20" апреля " 2021 г

Место для оттиска печати (при наличии) лица, составившего описание местоположения границ объекта

Формат А4



415	616152,24	3294354,43	0.1
416	616157,56	3294286,17	0.1
417	616128,64	3294215,79	0.1
418	616099,26	3294144,25	0.1
419	616075,46	3294086,84	0.1
420	616052,61	3294030,97	0.1
421	616026,93	3293968,80	0.1
422	616007,41	3293921,43	0.1
423	615967,42	3293950,86	0.1
424	615951,97	3293961,04	0.1
425	615940,20	3293943,17	0.1
426	615955,18	3293933,30	0.1
427	616004,88	3293896,72	0.1
428	616046,95	3293850,21	0.1
429	616096,99	3293794,46	0.1
430	616134,07	3293752,51	0.1
431	616177,63	3293704,12	0.1
432	616219,35	3293657,64	0.1
433	616268,02	3293603,18	0.1
434	616312,45	3293553,88	0.1
435	616344,79	3293517,16	0.1
436	616415,60	3293442,07	0.1
437	616452,94	3293402,19	0.1
438	616499,29	3293352,97	0.1
439	616536,75	3293312,51	0.1
440	616511,86	3293231,87	0.1
441	616490,36	3293162,11	0.1
442	616466,66	3293086,69	0.1
443	616439,86	3292999,68	0.1
444	616419,25	3292933,58	0.1
445	616391,37	3292843,87	0.1
446	616354,75	3292808,20	0.1
447	616315,10	3292769,74	0.1
448	616300,57	3292754,54	0.1
449	616316,03	3292739,75	0.1
450	616330,29	3292754,65	0.1
451	616369,66	3292792,85	0.1
452	616395,71	3292818,23	0.1
453	616418,02	3292745,91	0.1
454	616443,46	3292664,13	0.1
455	616466,80	3292588,09	0.1
456	616491,58	3292507,99	0.1
457	616516,28	3292428,48	0.1
458	616543,30	3292341,55	0.1
459	616569,39	3292254,24	0.1
460	616588,99	3292187,94	0.1
461	616604,06	3292137,66	0.1



Подпись

Захаров Д. А. Дата " 20" апреля " 2021 г

Место для оттиска печати (при наличии) лица, составившего описание местоположения границ объекта

Формат А4



462	616623,48	3292072,62	0.1
463	616643,63	3292006,18	0.1
464	616664,80	3291936,59	0.1
465	616686,63	3291865,33	0.1
466	616708,02	3291793,74	0.1
467	616730,90	3291719,38	0.1
468	616756,04	3291636,31	0.1
469	616777,95	3291564,66	0.1
470	616800,76	3291489,61	0.1
471	616821,98	3291419,19	0.1
472	616843,01	3291349,59	0.1
473	616866,21	3291272,98	0.1
474	616888,18	3291200,61	0.1
475	616909,77	3291128,95	0.1
476	616931,35	3291056,95	0.1
477	616952,83	3290986,17	0.1
478	616974,91	3290913,39	0.1
479	616990,79	3290860,79	0.1
480	617006,00	3290811,08	0.1
481	617028,12	3290763,55	0.1
482	617048,46	3290719,79	0.1
483	617080,37	3290650,11	0.1
484	617112,99	3290579,91	0.1
485	617143,98	3290513,43	0.1
486	617174,59	3290447,20	0.1
487	617211,56	3290369,69	0.1
488	617242,71	3290302,32	0.1
489	617272,28	3290237,98	0.1
490	617301,76	3290173,84	0.1
491	617324,01	3290125,80	0.1
492	617334,79	3290102,96	0.1
493	617335,49	3290066,67	0.1
494	617320,02	3290011,23	0.1
495	617303,44	3289952,19	0.1
496	617283,01	3289877,40	0.1
497	617263,53	3289805,00	0.1
498	617245,73	3289740,08	0.1
499	617230,40	3289683,94	0.1
500	617211,98	3289618,47	0.1
501	617192,70	3289549,75	0.1
502	617154,50	3289497,14	0.1
503	617112,10	3289439,64	0.1
504	617084,87	3289402,64	0.1
505	617057,10	3289364,02	0.1
506	617008,19	3289297,38	0.1
507	616964,70	3289237,88	0.1
508	616932,97	3289193,17	0.1



Подпись

Место для оттиска печати (при наличии) для оставившего описание местоположения границ объекта

Захаров Д. А. Дата " 20" апреля " 2021 г

Формат А4



509	616901,19	3289214,26	0.1
510	616859,05	3289241,74	0.1
511	616814,71	3289270,41	0.1
512	616802,17	3289281,25	0.1
513	616788,18	3289265,05	0.1
514	616801,85	3289253,25	0.1
515	616847,40	3289223,79	0.1
516	616889,43	3289196,38	0.1
517	616920,45	3289175,80	0.1
518	616881,76	3289122,93	0.1
519	616843,58	3289070,43	0.1
520	616818,26	3289035,46	0.1
521	616779,72	3288982,40	0.1
522	616733,00	3288918,01	0.1
523	616733,77	3288863,18	0.1
524	616734,64	3288825,16	0.1
525	616718,03	3288836,07	0.1
526	616699,83	3288848,27	0.1
527	616687,92	3288830,49	0.1
528	616706,19	3288818,24	0.1
529	616735,01	3288799,31	0.1
530	616734,10	3288737,84	0.1
531	616733,68	3288668,13	0.1
532	616732,98	3288584,20	0.1
533	616732,94	3288542,44	0.1
534	616732,43	3288492,23	0.1
535	616731,68	3288448,40	0.1
536	616695,24	3288444,78	0.1
537	616675,00	3288437,93	0.1
538	616681,86	3288417,66	0.1
539	616699,78	3288423,72	0.1
540	616734,38	3288427,16	0.1
541	616749,76	3288373,33	0.1
542	616764,28	3288323,63	0.1
543	616783,55	3288255,13	0.1
544	616799,06	3288200,89	0.1
545	616812,05	3288157,16	0.1
546	616833,39	3288090,94	0.1
547	616852,90	3288025,00	0.1
548	616870,91	3287959,98	0.1
549	616893,85	3287889,49	0.1
550	616912,55	3287826,52	0.1
551	616927,04	3287779,86	0.1
552	616936,02	3287701,48	0.1
553	616945,66	3287624,49	0.1
554	616953,71	3287558,62	0.1
555	616961,43	3287494,77	0.1



Подпись

Захаров Д. А. Дата " 20" апреля " 2021 г

Место для оттиска печати (при наличии) лица, составившего описание местоположения границ объекта

Формат А4



556	616969,25	3287431,61	0.1
557	616977,64	3287359,70	0.1
558	616985,97	3287291,53	0.1
559	616993,98	3287225,35	0.1
560	617000,67	3287169,29	0.1
561	617009,72	3287091,18	0.1
562	617016,99	3287028,46	0.1
563	617021,72	3286986,74	0.1
564	617018,46	3286982,89	0.1
565	617002,86	3287027,30	0.1
566	616980,32	3287090,93	0.1
567	616960,77	3287146,86	0.1
568	616936,18	3287217,33	0.1
569	616918,53	3287267,78	0.1
570	616892,58	3287343,36	0.1
571	616868,36	3287412,40	0.1
572	616843,70	3287482,55	0.1
573	616824,50	3287536,14	0.1
574	616803,93	3287595,31	0.1
575	616788,24	3287639,14	0.1
576	616767,90	3287696,24	0.1
577	616746,23	3287756,02	0.1
578	616723,42	3287818,12	0.1
579	616697,92	3287807,43	0.1
580	616706,19	3287787,69	0.1
581	616711,05	3287789,73	0.1
582	616726,13	3287748,69	0.1
583	616747,76	3287689,00	0.1
584	616768,09	3287631,95	0.1
585	616783,75	3287588,19	0.1
586	616804,32	3287529,02	0.1
587	616819,41	3287486,91	0.1
588	616811,19	3287485,17	0.1
589	616792,01	3287480,96	0.1
590	616796,59	3287460,06	0.1
591	616815,70	3287464,25	0.1
592	616826,64	3287466,56	0.1
593	616848,17	3287405,31	0.1
594	616872,37	3287336,34	0.1
595	616898,31	3287260,77	0.1
596	616915,98	3287210,27	0.1
597	616940,57	3287139,81	0.1
598	616960,13	3287083,82	0.1
599	616982,68	3287020,18	0.1
600	617005,23	3286955,96	0.1
601	617059,86	3286900,06	0.1
602	617107,38	3286852,04	0.1



Подпись

Захаров Д. А. Дата " 20" апреля " 2021 г

Место для оттиска печати (при наличии) лица, составившего описание местоположения границ объекта

Формат А4



603	617156,93	3286801,76	0.1
604	617205,71	3286752,14	0.1
605	617257,19	3286699,69	0.1
606	617309,58	3286646,31	0.1
607	617354,29	3286600,93	0.1
608	617403,78	3286550,37	0.1
609	617468,28	3286484,60	0.1
610	617492,72	3286435,04	0.1
611	617510,25	3286399,39	0.1
612	617535,90	3286346,90	0.1
613	617613,30	3286372,29	0.1
614	617676,11	3286392,51	0.1
615	617743,22	3286414,58	0.1
616	617801,16	3286433,25	0.1
617	617865,79	3286454,07	0.1
618	617932,97	3286476,22	0.1
619	617999,06	3286497,93	0.1
620	618067,46	3286519,84	0.1
621	618137,12	3286542,91	0.1
622	618202,03	3286564,31	0.1
623	618273,99	3286587,12	0.1
624	618343,93	3286609,47	0.1
625	618410,72	3286631,16	0.1
626	618464,73	3286648,71	0.1
627	618505,19	3286661,77	0.1
628	618556,99	3286678,43	0.1
629	618591,72	3286689,63	0.1
630	618631,45	3286702,29	0.1
631	618683,73	3286719,19	0.1
632	618745,03	3286739,17	0.1
633	618807,73	3286759,15	0.1
634	618866,33	3286728,40	0.1
635	618942,53	3286688,59	0.1
636	619001,17	3286658,47	0.1
637	619068,67	3286622,79	0.1
638	619124,97	3286592,87	0.1
639	619189,76	3286558,62	0.1
640	619253,22	3286525,00	0.1
641	619315,24	3286492,25	0.1
642	619378,44	3286459,03	0.1
643	619437,97	3286427,87	0.1
644	619502,39	3286393,79	0.1
645	619556,89	3286365,00	0.1
646	619621,26	3286330,96	0.1
647	619678,75	3286300,51	0.1
648	619720,44	3286278,65	0.1
649	619758,61	3286258,72	0.1



Подпись

Захаров Д. А. Дата " 20" апреля " 2021 г

Место для оттиска печати (при наличии) для оставившего описание местоположения границ объекта

Формат А4



650	619817,58	3286227,92	0.1
651	619848,11	3286211,96	0.1
652	619868,28	3286178,75	0.1
653	619895,41	3286133,93	0.1
654	619936,45	3286066,12	0.1
655	619977,36	3285998,49	0.1
656	620013,44	3285939,23	0.1
657	620051,01	3285877,36	0.1
658	620087,27	3285817,60	0.1
659	620125,10	3285755,14	0.1
660	620161,19	3285695,76	0.1
661	620198,18	3285633,97	0.1
662	620204,64	3285535,60	0.1
663	620211,60	3285431,75	0.1
664	620216,80	3285355,94	0.1
665	620224,04	3285249,99	0.1
666	620229,13	3285171,57	0.1
667	620235,91	3285060,36	0.1
668	620313,45	3285027,90	0.1
669	620390,13	3284995,54	0.1
670	620462,20	3284964,97	0.1
671	620538,08	3284932,89	0.1
672	620609,59	3284902,42	0.1
155	620683,28	3284871,45	0.1



Подпись

Захаров Д. А. Дата " 20" апреля " 2021 г

Место для оттиска печати (при наличии) лица, составившего описание местоположения границ объекта

Формат А4