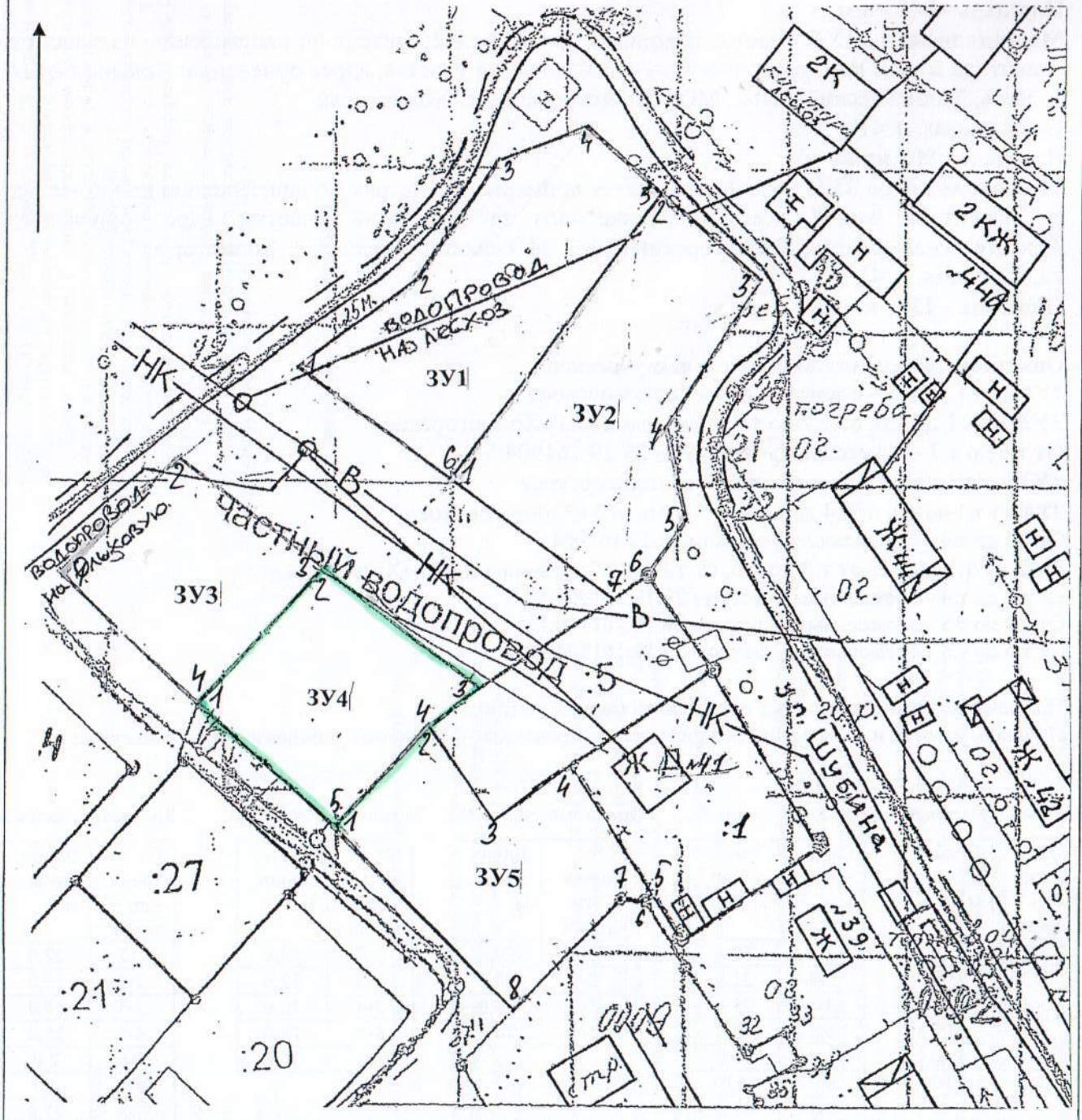


ПРИЛОЖЕНИЕ № 3
к извещению администрации
МО «Холмогорский муниципальный район»

Схема расположения земельного участка на кадастровом плане территории

Кадастровый квартал: 29:19:161904



Масштаб 1:2000

Категория земель – земли населенных пунктов

Разрешенное использование: для строительства индивидуального жилого дома

Местоположение 3Y1: участок находится примерно в 54 метрах по направлению на северо-запад от ориентира жилой дом, расположенного за пределами участка, адрес ориентира: Архангельская область, Холмогорский район, МО «Холмогорское», с. Холмогоры, ул. Ольховая, д. 41.

Площадь – 1443 кв.м.

местоположение ЗУ2: участок находится примерно в 23 метрах по направлению на северо-запад от ориентира жилой дом, расположенного за пределами участка, адрес ориентира: Архангельская область, Холмогорский район, МО «Холмогорское», с. Холмогоры, ул. Ольховая, д. 41.

Площадь - 1641 кв.м.

Местоположение ЗУ3: участок находится примерно в 57 метрах по направлению на северо-запад от ориентира жилой дом, расположенного за пределами участка, адрес ориентира: Архангельская область, Холмогорский район, МО «Холмогорское», с. Холмогоры, ул. Ольховая, д. 41.

Площадь - 885 кв.м.

Местоположение ЗУ4: участок находится примерно в 25 метрах по направлению на запад от ориентира жилой дом, расположенного за пределами участка, адрес ориентира: Архангельская область, Холмогорский район, МО «Холмогорское», с. Холмогоры, ул. Ольховая, д. 41.

Площадь - 900 кв.м.

Местоположение ЗУ5: участок находится примерно в 5 метрах по направлению на юго-запад от ориентира жилой дом, расположенного за пределами участка, адрес ориентира: Архангельская область, Холмогорский район, МО «Холмогорское», с. Холмогоры, ул. Ольховая, д. 41.

Площадь - 1295 кв.м.

Описание границ смежных земельных участков:

ЗУ1: от т.1 до т. 1 – с землями МО «Холмогорское»

ЗУ2: от т.1 до т.6, от т.7 до т.1 – с землями МО «Холмогорское»

От т.6 до т.7 – с земельным участком 29:19:161904:5

ЗУ3: от т.1 до т.1 - с землями МО «Холмогорское»

ЗУ4: от т.1 до т.3, от т.4 до т.1 - с землями МО «Холмогорское»

От т.3 до т.4 – с земельным участком 29:19:161904:5

ЗУ5: от т.1 до т.2, от т.5 до т.6, от т.8 до т.1 - с землями МО «Холмогорское»

От т.2 до т.4 - с земельным участком 29:19:161904:5

От т.4 до т.5 - с земельным участком 29:19:161904:1

От т.6 до т.8 - с земельным участком 29:19:161904:9

Примечание: размеры участка определены мерной лентой.

Площадь участка и его местоположение ориентировочные и подлежат уточнению при межевании.

Земельный участок №1

От точки - до точки	Длина линии, м
1-2	25,0
2-3	23,0
3-4	15,0
4-5	15,0
5-6	57,0
6-1	30,0

Земельный участок №2

От точки - до точки	Длина линии, м
1-2	57,0
2-3	21,0
3-4	29,0
4-5	15,0
5-6	10,0
6-7	6,0
7-1	33,0

Земельный участок №3

От точки - до точки	Длина линии, м
1-2	29,0
2-3	30,0
3-4	30,0
4-1	30,0

Земельный участок №4

От точки - до точки	Длина линии, м
1-2	30,0
2-3	32,0
3-4	10,0
4-5	24,0
5-1	30,0

Земельный участок №5

От точки - до точки	Длина линии, м
1-2	22,0
2-3	19,0
3-4	15,0
4-5	25,0
5-6	2,0
6-7	4,0
7-8	25,0
8-1	42,0