

Схема расположения земельного участка, формируемого для строительства индивидуального жилого дома

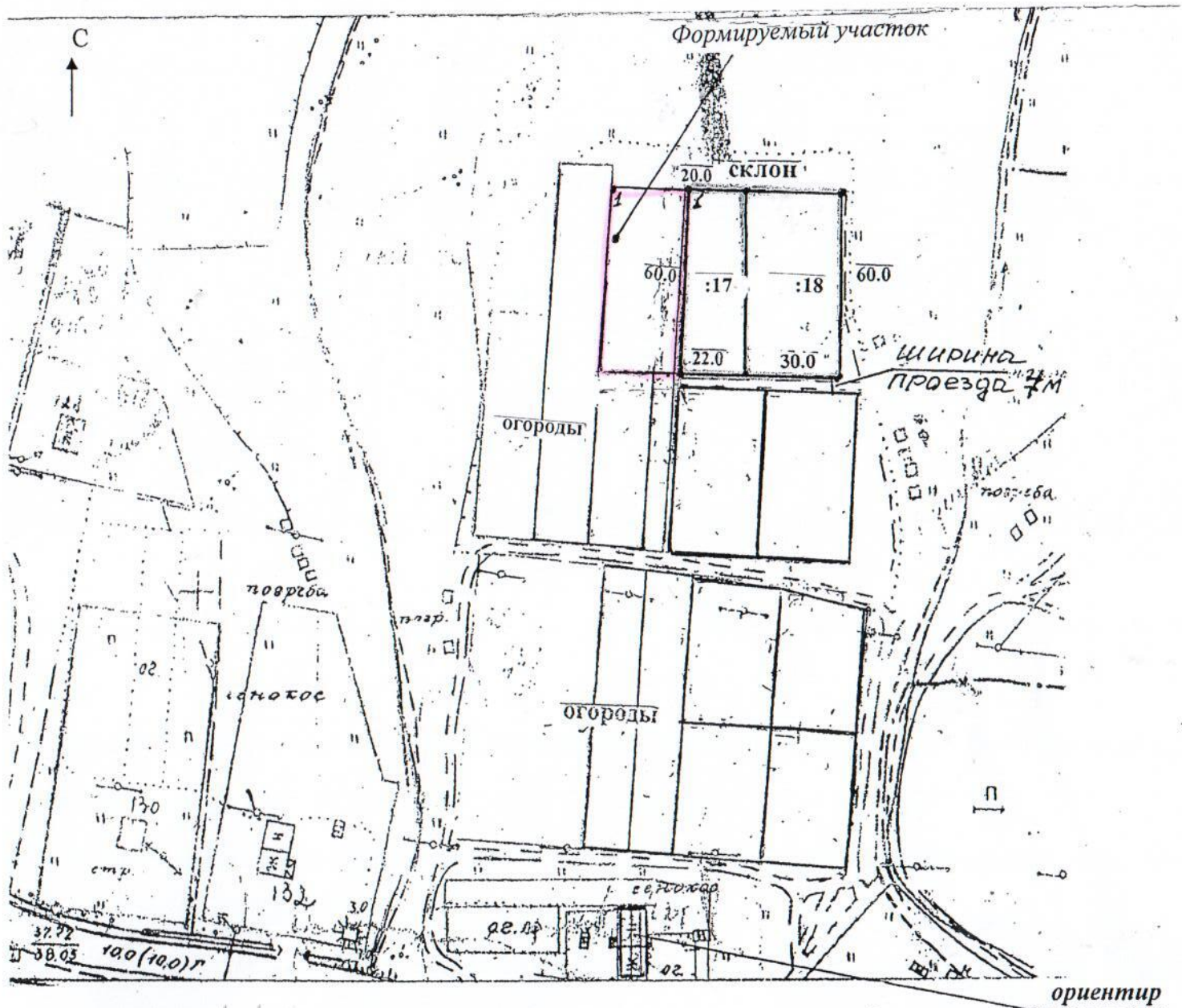
Категория земель: земли населенных пунктов

Местоположение земельного участка:

– участок находится примерно в 188 метрах по направлению на север от ориентира жилой дом, расположенного за пределами участка, адрес ориентира: Архангельская область, Холмогорский район, МО «Койдокурское», д. Пустошка, дом № 134.

Площадь участка – 1449 кв.м

Кадастровый квартал 29:19:060801



Описание границ смежных земельных участков:

от т. 1 до т. 2 с земельным участком 29:19:060801:17

от т. 2 до т. 1 с земельным участком МО «Койдокурское»

Масштаб 1:2000

Площадь участка и его местоположение определены ориентировочно и подлежат уточнению при межевании.

От т. до т.	Длина, м
1-2	24,0
2-3	60,0
3-4	26,0
4-1	60,0

**Схема расположения земельного участка,
формируемого для строительства индивидуального жилого дома**

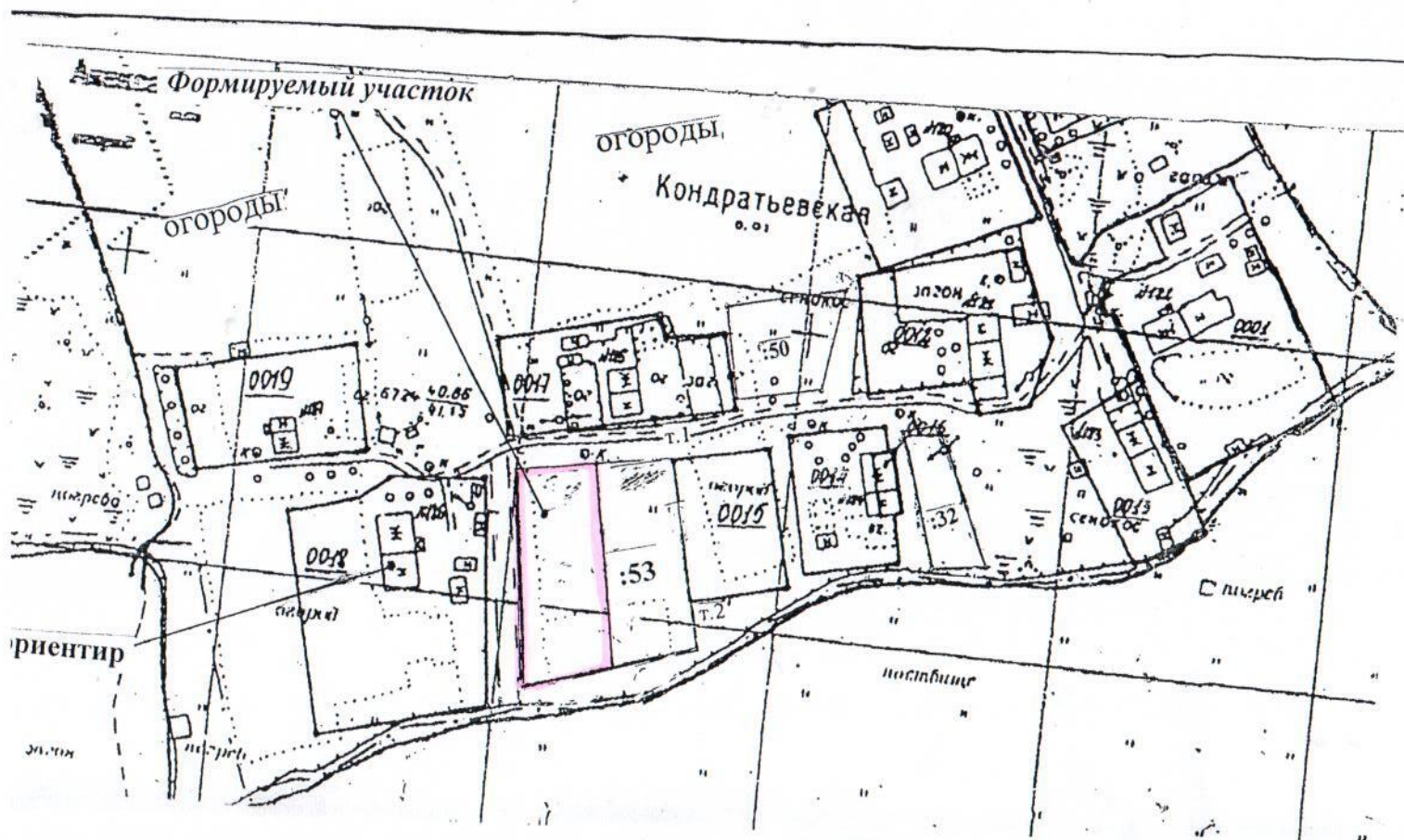
Категория земель: земли населенных пунктов

Местоположение земельного участка:

– участок находится примерно в 29 метрах по направлению на восток от ориентира жилой дом, расположенного за пределами участка, адрес ориентира: Архангельская область, Холмогорский район, МО «Койдокурское», д. Александровская, дом № 186.

Площадь участка – 1464 кв.м

Кадастровый квартал 29:19:061601



Описание границ смежных земельных участков:

от т. 1 до т. 2 с земельным участком 29:19:061601:53

от т. 2 до т. 1 с земельным участком МО «Койдокурское»

Масштаб 1:2000

Площадь участка и его местоположение определены ориентировочно и подлежат уточнению при межевании.

От т. до т.	Длина, м
1-2	58,0
2-3	26,0
3-4	61,0
4-1	22,0

8

ПРИЛОЖЕНИЕ № 3
 к извещению администрации
 МО «Холмогорский муниципальный район»

**Схема расположения земельного участка,
 формируемого для строительства индивидуального жилого дома**

Местоположение: участок находится примерно в 86 метрах по направлению на восток от ориентира жилой дом, расположенного за пределами участка, адрес ориентира: Архангельская область, Холмогорский район, МО «Койдокурское», д. Нефедьево, дом 146.

Категория земель – земли населенных пунктов

Кадастровый квартал - 29:19:060901

Площадь участка – 1323 кв.м.



Масштаб 1:2000

Обременение – охранный зона электролинии 0,4 кВ.

Описание границ смежных земельных участков:

От т.1 до т.1 – с землями МО «Койдокурское»

Примечания: площадь участка его местоположение определены ориентировочно и подлежат уточнению при межевании. Обмер осуществлен мерной лентой.

От точки - до точки	Длина линии, м
1-2	36,0
2-3	38,0
3-4	26,0
4-1	48,0