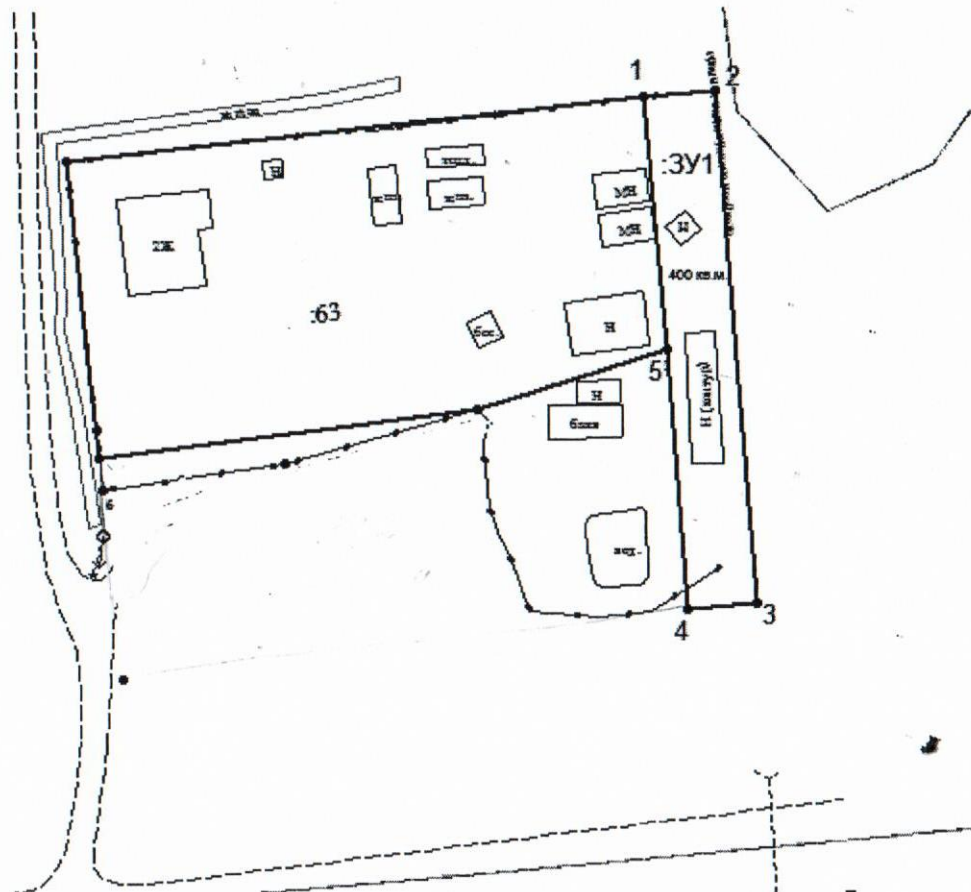


**ПРИЛОЖЕНИЕ № 2**  
к извещению администрации  
МО «Холмогорский муниципальный район»

**Схема расположения земельного участка на кадастровом плане территории**

Условный номер земельного участка :ЗУ1			
Площадь земельного участка - 400 кв.м.			
Обозначение характерных точек границ	Координаты, м (МСК-29 зона 3)		Горизонтальное проложение
	X	Y	
1	2	3	
1	627512,42	3282326,09	7,60
2	627513,16	3282333,69	54,30
3	627459,03	3282338,18	7,40
4	627458,28	3282330,83	27,70
5	627485,90	3282328,69	26,60
1	627512,42	3282326,09	



Масштаб 1:800

Кадастровый квартал: 29:19:140301

Местоположение участка: Архангельская область, Холмогорский район, МО "Ухтоостровское", д. Рембуево;

Разрешенное использование: Для ведения личного подсобного хозяйства;

Категория земель: земли населенных пунктов

Описание смежеств:

от т. 5 - до т. 1 – с земельным участком с кадастровым номером 29:19:140301:63 (границы уточнены)

от т. 1 - до т. 5 – не разграниченная госсобственность

**Условные обозначения**

- вновь образованная часть границы, сведения о которой достаточны для определения ее местоположения;
- существующая часть границы, имеющиеся в ГКН сведения о которой достаточны для определения ее местоположения;
- — характерная точка границы, сведения о которой позволяют однозначно определить ее положение на местности;
- :63 — надпись кадастрового номера земельного участка.

Подготовил кадастровый инженер ООО «Кадастровый Эксперт» Штаборов Н.В. (8182) 44-77-33, 44-44-14