

## Сообщение о возможном установлении публичного сервитута от 13.01.2023

В соответствии с п. 1 ст. 39.37, п. 2 ст. 39.38, ст. ст. 39.39 – 39.42 Земельного кодекса Российской Федерации Министерство природных ресурсов и лесопромышленного комплекса Архангельской области информирует граждан и юридических лиц о возможном установлении публичного сервитута в целях размещения объекта регионального значения:

1	<b>Министерство природных ресурсов и лесопромышленного комплекса Архангельской области</b> (уполномоченный орган, которым рассматривается ходатайство об установлении публичного сервитута)	
2	<b>Строительство и эксплуатация линейного объекта системы газоснабжения регионального значения «Газопровод межпоселковый от ГРС «Новодвинск» до с. Холмогоры Холмогорского района Архангельской области»</b> (цель установления публичного сервитута)	
3	Кадастровый номер	Адрес или иное описание местоположения земельного участка (участков), в отношении которого испрашивается публичный сервитут
	29:16:000000:4662	Архангельская область, Приморский район, Архангельское лесничество, Новодвинское участковое лесничество, участок ЗАО ПЗ «Организатор», кварталы 2ч-7ч, участок ПХ «Трест № 4», АО «Консул», кварталы 24ч, 25ч, Исакогорское участковое лесничество, участок Исакогорское, квартал 12ч
	29:19:000000:2463	Архангельская область, Холмогорское лесничество
	29:16:000000:7994	Российская Федерация, Архангельская область, Приморский муниципальный район, сельское поселение Лисестровское
	29:16:250901:16	обл. Архангельская, р-н Приморский, центральная часть Приморского кадастрового района
	29:16:251001:35	обл. Архангельская, р-н Приморский, центральная часть Приморского кадастрового района
	29:19:000000:4037	Российская Федерация, Архангельская область, Холмогорский р-н, муниципальное образование "Кехотское", автомобильная дорога Исакогорка-Новодвинск-Холмогоры
	29:19:000000:4038	Российская Федерация, Архангельская область, Холмогорский р-н, муниципальное образование "Койдокурское", автомобильная дорога Исакогорка-Новодвинск-Холмогоры
	29:19:000000:4039	Российская Федерация, Архангельская область, Холмогорский р-н, муниципальное образование "Холмогорское", автомобильная дорога Исакогорка - Новодвинск - Холмогоры
	29:19:050401:18	установлено относительно ориентира, расположенного в границах участка. Ориентир автомобильная дорога. Почтовый адрес ориентира: обл. Архангельская, р-н Холмогорский
	29:19:051101:88	обл. Архангельская, р-н Холмогорский
	29:19:100701:219	установлено относительно ориентира автомобильная дорога "Верхние Матигоры-Нижние Матигоры", расположенного в границах участка, адрес ориентира: Архангельская область, Холмогорский район, северо-западная часть Холмогорского кадастрового района, МО "Матигорское"
	29:19:000000:4042	Архангельская область, Холмогорский район, муниципальное

	образование "Койдокурское", автомобильная дорога Исакогорка - Новодвинск - Холмогоры
29:19:000000:4066	Российская Федерация, Архангельская область, Холмогорский р-н, муниципальное образование сельское поселение "Холмогорское", в районе деревень Спасская, Ивлево, Побоище, Телепниха, Анашкино, Кичижно, Кузополье, Обухово, Демидово и западнее с. Холмогоры
29:19:000000:4065	Российская Федерация, Архангельская область, Холмогорский р-н, муниципальное образование «Кехотское», в районе деревень Чевакино, Соснино, Матвеевска
29:19:000000:329	обл. Архангельская, р-н Холмогорский, северо-западная часть кадастрового района
29:19:100701:225	установлено относительно ориентира - здания, расположенного за границами земельного участка по адресу: Архангельская область, Холмогорский район, МО «Матигорское», дер. Хетка, дом 8, примерно в 25 м по направлению на восток от ориентира
29:19:000000:76	обл. Архангельская, р-н Холмогорский, северо-западная часть Холмогорского кадастрового района
29:19:000000:80	обл. Архангельская, р-н Холмогорский, северо-западная часть Холмогорского кадастрового района
29:19:062201:13	обл. Архангельская, р-н Холмогорский, с/с Койдокурский, д. Петрушевская
29:19:000000:2520	Архангельская область, Холмогорский район, МО "Холмогорское", с. Холмогоры
29:19:050401:181	участок находится примерно в 500 метрах по направлению на юго-запад от ориентира жилой, расположенного за пределами участка, адрес ориентира: Архангельская область, Холмогорский район, МО «Кехотское», д. Чевакино, дом 1
29:19:050401:183	Архангельская область, Холмогорский район, МО "Кехотское", у деревни Красная Горка
29:19:060401:82	Участок находится примерно в 50 метрах по направлению на северо-запад от ориентира жилой дом, расположенного за пределами участка, адрес ориентира: Архангельская область, Холмогорский район, МО «Койдокурское», д. Ивойловская, дом 1
29:19:061301:8	Архангельская область, Холмогорский район, МО "Койдокурское", у д. Ивойловская
29:19:061301:50	Архангельская область, Холмогорский район, МО "Койдокурское", в районе д. Бурмачевская
29:19:061301:41	Архангельская область, Холмогорский район, МО "Койдокурское", в районе д. Бурмачевская
29:19:061301:42	Архангельская область, Холмогорский район, МО "Койдокурское", в районе д. Бурмачевская
29:19:061301:44	Архангельская область, Холмогорский район, МО "Койдокурское", в районе д. Хомяковская
29:19:061301:49	Архангельская область, Холмогорский район, МО "Койдокурское", в районе д. Пустошка
29:19:061601:51	Архангельская область, Холмогорский район, МО "Койдокурское", в районе д. Александровская

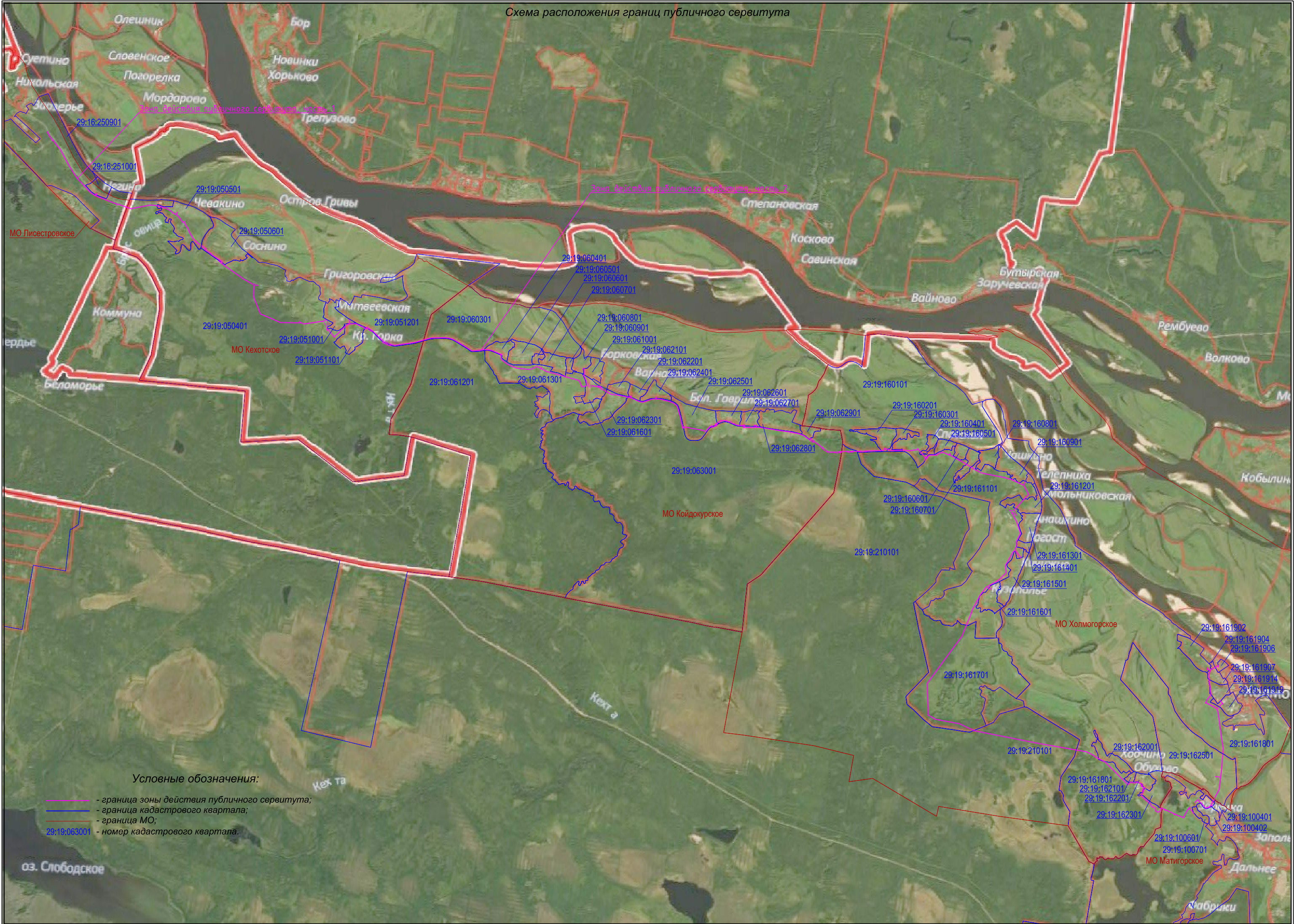
29:19:061301:6	Участок находится примерно в 210 метрах по направлению на юг от ориентира жилой дом, расположенного за пределами участка, адрес ориентира: Архангельская область, Холмогорский район, МО «Койдокурское», д. Пустошка, дом 139
29:19:061301:7	Архангельская область, Холмогорский район, МО "Койдокурское", у д. Кондратьевская
29:19:061001:18	Архангельская область, Холмогорский район, МО "Койдокурское", в районе деревни Борковская
29:19:061001:16	примерно в 140 метрах по направлению на юг от ориентира жилой дом, расположенного за пределами участка, адрес ориентира: Архангельская область, Холмогорский район, МО «Койдокурское», д. Нефедьево, дом 148
29:19:063001:42	Архангельская область, Холмогорский район, МО "Койдокурское", у д. Дурасовская 1 - я
29:19:063001:50	Архангельская область, район Холмогорский, МО "Койдокурское", у д. Дурасовская 1-я (уч. Болото)
29:19:063001:45	Архангельская область, Холмогорский район, МО "Койдокурское", у д. Дурасовская 1 - я
29:19:063001:33	Архангельская область, Холмогорский район, МО "Койдокурское", уч. Погост
29:19:063001:36	Архангельская область, Холмогорский район, МО "Койдокурское", уч. Погост
29:19:063001:38	Архангельская область, Холмогорский район, МО "Койдокурское", уч. Погост
29:19:063001:37	Архангельская область, Холмогорский район, МО "Койдокурское", уч. Погост
29:19:000000:335	Архангельская область, Холмогорский район
29:19:161101:152	Архангельская область, Холмогорский район, МО "Холмогорское", в районе деревни Погост
29:19:063001:4	обл. Архангельская, р-н Холмогорский, вблизи д. Новозатопляевская севернее а/а Исакогорка-Новодвинск-Холмогоры
29:19:063001:5	обл. Архангельская, р-н Холмогорский, вблизи д.Новозатопляевская севернее а/а Исакогорка-Новодвинск-Холмогоры
29:19:161101:11	Архангельская область, Холмогорский район, МО "Холмогорское", в районе д.Телепниха
29:19:161801:263	Архангельская область, Холмогорский район, МО "Холмогорское"
29:19:161801:247	Архангельская область, Холмогорский район, МО "Холмогорское", в районе с. Холмогоры
29:19:161801:255	Архангельская область, Холмогорский район, МО "Холмогорское", в районе с. Холмогоры
29:19:100701:227	установлено относительно ориентира - здания, расположенного за границами земельного участка по адресу: Архангельская область, Холмогорский район, МО «Матигорское», дер. Хетка, дом 8, примерно в 495 м по направлению на юго-восток от ориентира

29:19:100701:229	установлено относительно ориентира - здания, расположенного за границами земельного участка по адресу: Архангельская область, Холмогорский район, МО «Матигорское», дер. Хетка, дом 8, примерно в 430 м по направлению на северо-восток от ориентира
29:19:161801:239	Архангельская область, Холмогорский район, МО "Холмогорское", в районе с. Холмогоры
29:16:250901	Архангельская область, Приморский район
29:16:251001	Архангельская область, Приморский район
29:19:050401	Архангельская область, Холмогорский район
29:19:050501	Архангельская область, Холмогорский район
29:19:050601	Архангельская область, Холмогорский район
29:19:051001	Архангельская область, Холмогорский район
29:19:051101	Архангельская область, Холмогорский район
29:19:051201	Архангельская область, Холмогорский район
29:19:060301	Архангельская область, Холмогорский район
29:19:060401	Архангельская область, Холмогорский район
29:19:061301	Архангельская область, Холмогорский район
29:19:060701	Архангельская область, Холмогорский район
29:19:060901	Архангельская область, Холмогорский район
29:19:061001	Архангельская область, Холмогорский район
29:19:061601	Архангельская область, Холмогорский район
29:19:062301	Архангельская область, Холмогорский район
29:19:062201	Архангельская область, Холмогорский район
29:19:062401	Архангельская область, Холмогорский район
29:19:063001	Архангельская область, Холмогорский район
29:19:062501	Архангельская область, Холмогорский район
29:19:062601	Архангельская область, Холмогорский район
29:19:062701	Архангельская область, Холмогорский район
29:19:062901	Архангельская область, Холмогорский район
29:19:160101	Архангельская область, Холмогорский район
29:19:160201	Архангельская область, Холмогорский район
29:19:160301	Архангельская область, Холмогорский район
29:19:160401	Архангельская область, Холмогорский район
29:19:160701	Архангельская область, Холмогорский район
29:19:161101	Архангельская область, Холмогорский район
29:19:160901	Архангельская область, Холмогорский район
29:19:161201	Архангельская область, Холмогорский район
29:19:161401	Архангельская область, Холмогорский район
29:19:161601	Архангельская область, Холмогорский район
29:19:161701	Архангельская область, Холмогорский район
29:19:161801	Архангельская область, Холмогорский район
29:19:162001	Архангельская область, Холмогорский район
29:19:162201	Архангельская область, Холмогорский район
29:19:162301	Архангельская область, Холмогорский район
29:19:100701	Архангельская область, Холмогорский район
29:19:100601	Архангельская область, Холмогорский район
29:19:100301	Архангельская область, Холмогорский район
29:19:162501	Архангельская область, Холмогорский район

	29:19:161919	Архангельская область, Холмогорский район
	29:19:161914	Архангельская область, Холмогорский район
	29:19:161907	Архангельская область, Холмогорский район
	29:19:161906	Архангельская область, Холмогорский район
	29:19:161904	Архангельская область, Холмогорский район
	29:19:161902	Архангельская область, Холмогорский район
	29:19:161905	Архангельская область, Холмогорский район
4		<p>Министерство природных ресурсов и лесопромышленного комплекса Архангельской области 163000, Архангельск, ул. Выучейского, 18 (8182) 20-77-76, факс (8182) 20-98-08, <a href="mailto:lesdep@dvinaland.ru">lesdep@dvinaland.ru</a> сообщение о поступившем ходатайстве об установлении публичного сервитута размещено на официальном сайте Правительства Архангельской области <a href="https://dvinaland.ru/">https://dvinaland.ru/</a> на странице Министерства природных ресурсов и лесопромышленного комплекса Архангельской области в разделе «Справочник документов»/«Установление публичного сервитута»</p> <p>Администрация муниципального образования «Лисестровское» Приморского муниципального района Архангельской области 163038, Архангельская обл., р-н Приморский, д. Окулово, д. 1 Тел: +8 (8182) 29-55-50 <a href="mailto:Lisestrovskoe@yandex.ru">Lisestrovskoe@yandex.ru</a> сообщение о поступившем ходатайстве об установлении публичного сервитута размещено на официальном сайте <a href="http://lisestrovskoe.ru/">http://lisestrovskoe.ru/</a></p> <p>Администрация муниципального образования «Кехотское» Холмогорского муниципального района Архангельской области 164551, Архангельская обл., р-н Холмогорский, п/о Григорьевское, д. Марковская, д.85 тел: +7(818-30) 30-317, <a href="mailto:admkekhta@yandex.ru">admkekhta@yandex.ru</a>, <a href="mailto:info@kehotskoe.ru">info@kehotskoe.ru</a> сообщение о поступившем ходатайстве об установлении публичного сервитута размещено на официальном сайте <a href="http://kehotskoe.ru/">http://kehotskoe.ru/</a></p> <p>Администрация муниципального образования «Койдокурское» Холмогорского муниципального района Архангельской области 164552, Архангельская обл., р-н Холмогорский, д. Хомяковская, д. 103 Тел: +7(81830)3-10-75, <a href="mailto:koidoadm@yandex.ru">koidoadm@yandex.ru</a>, <a href="mailto:info@koidokurskoe.ru">info@koidokurskoe.ru</a> сообщение о поступившем ходатайстве об установлении публичного сервитута размещено на официальном сайте <a href="http://koidokurskoe.ru/">http://koidokurskoe.ru/</a></p> <p>Администрация муниципального образования сельское поселение «Холмогорское» 164530, Архангельская обл., р-н Холмогорский, с. Холмогоры, ул. Шубина, д. 22а Тел: 8(81830) 33-5-89, <a href="mailto:moholmog@yandex.ru">moholmog@yandex.ru</a> сообщение о поступившем ходатайстве об установлении публичного сервитута размещено на официальном сайте <a href="http://холмогоры-адм.рф/">http://холмогоры-адм.рф/</a></p> <p>Администрация муниципального образования «Матигорское» 164567, Архангельская область, р-н Холмогорский, д. Харлово, ул. Имени А.Д. Шиловского, д. 62а Тел: 8(81830) 36-3-37, <a href="mailto:matigory@yandex.ru">matigory@yandex.ru</a>, <a href="mailto:info@matigorskoe.ru">info@matigorskoe.ru</a> сообщение о поступившем ходатайстве об установлении публичного сервитута размещено на официальном сайте <a href="http://matigorskoe.ru/">http://matigorskoe.ru/</a></p>

	(адрес, по которому заинтересованные лица могут ознакомиться с поступившим ходатайством об установлении публичного сервитута и прилагаемым к нему описанием местоположения границ публичного сервитута, время приема заинтересованных лиц для ознакомления с поступившим ходатайством об установлении публичного сервитута)
5	<p>Министерство природных ресурсов и лесопромышленного комплекса Архангельской области 163000, Архангельск, ул. Выучейского, 18 (8182) 20-77-76, факс (8182) 20-98-08, lesdep@dvinaland.ru</p> <p>В течение 15 дней со дня опубликования сообщения о возможном установлении публичного сервитута в порядке, установленном для официального опубликования (обнародования) правовых актов поселения, городского округа, по месту нахождения земельного участка и (или) земель, указанных в пункте 3 данного сообщения.</p> <p>Прием письменных заявлений, предложений и возражений граждан и юридических лиц можно подавать по электронной почте: lesdep@dvinaland.ru, и по адресу: 163000, Архангельск, ул. Выучейского, 18 пн-чт 09:00–17:30, перерыв 13:00–14:00; пт 09:00–16:00, перерыв 13:00–14:00</p> <p>(адрес, по которому заинтересованные лица могут подать заявления об учете прав на земельные участки с приложением копий документов, подтверждающих эти права (обременения прав), а также срок подачи указанных заявлений)</p>
6	<ol style="list-style-type: none"> <li>1. Постановление Правительства Архангельской области от 25.12.2012 № 608-пп (в ред. пост. от 11.02.2021 № 64-пп) «Об утверждении Схемы территориального планирования Архангельской области».</li> <li>2. Распоряжение министерства строительства и архитектуры Архангельской области от 03.06.2022 № 118-р (в ред. пост. от 25.08.2022 № 157-р) «Об утверждении документации по планировке территории, предусматривающей размещение линейного объекта «Газопровод межпоселковый от ГРС «Новодвинск» до с. Холмогоры Холмогорского района Архангельской области».</li> <li>3. Программа газификации регионов Российской Федерации в Архангельской области, утвержденная Председателем Правления ПАО «Газпром» А.Б. Миллером.</li> </ol> <p>(реквизиты решений об утверждении документа территориального планирования, документации по планировке территории, а также информация об инвестиционной программе субъекта естественных монополий)</p>
7	<p>1. <a href="https://fgistp.economy.gov.ru">https://fgistp.economy.gov.ru</a></p> <p>(сведения об официальных сайтах в информационно-телекоммуникационной сети «Интернет», на которых размещены утвержденные документы территориального планирования, документация по планировке территории, инвестиционная программа субъекта естественных монополий)</p>
8	<p>Графическое описание местоположения границ публичного сервитута прилагается к сообщению (описание местоположения границ публичного сервитута)</p>
9	<p>Общество с ограниченной ответственностью «Газпром газификация» (ООО «Газпром газификация») (сведения о лице, предоставившем ходатайство об установлении публичного сервитута)</p>
10	Испрашиваемый срок публичного сервитута – 10 лет.
11	<p>Дополнительно по всем вопросам можно обращаться: ООО «Газпром газификация» 194044, Санкт-Петербург, Большой Сампсониевский проспект, д. 60 V.Sukharev@eoggazprom.ru</p>

Схема расположения границ публичного сервитута



Условные обозначения:

- граница зоны действия публичного сервитута;
- граница кадастрового квартала;
- граница МО;
- 29:19:063001 - номер кадастрового квартала.

оз. Слободское