

Публичный сервитут с целью размещения объекта электросетевого хозяйства
(ТП-10КВА Д.ДЕМИДОВЫ)

Приложение
к распоряжению администрации
МО "Холмогорский муниципальный район"

в кадастровом квартале 29:19:040601, 29:19:042601,
расположенного по адресу: Архангельская область, Холмогорский район,
МО "Емецкое", д. Демидовы

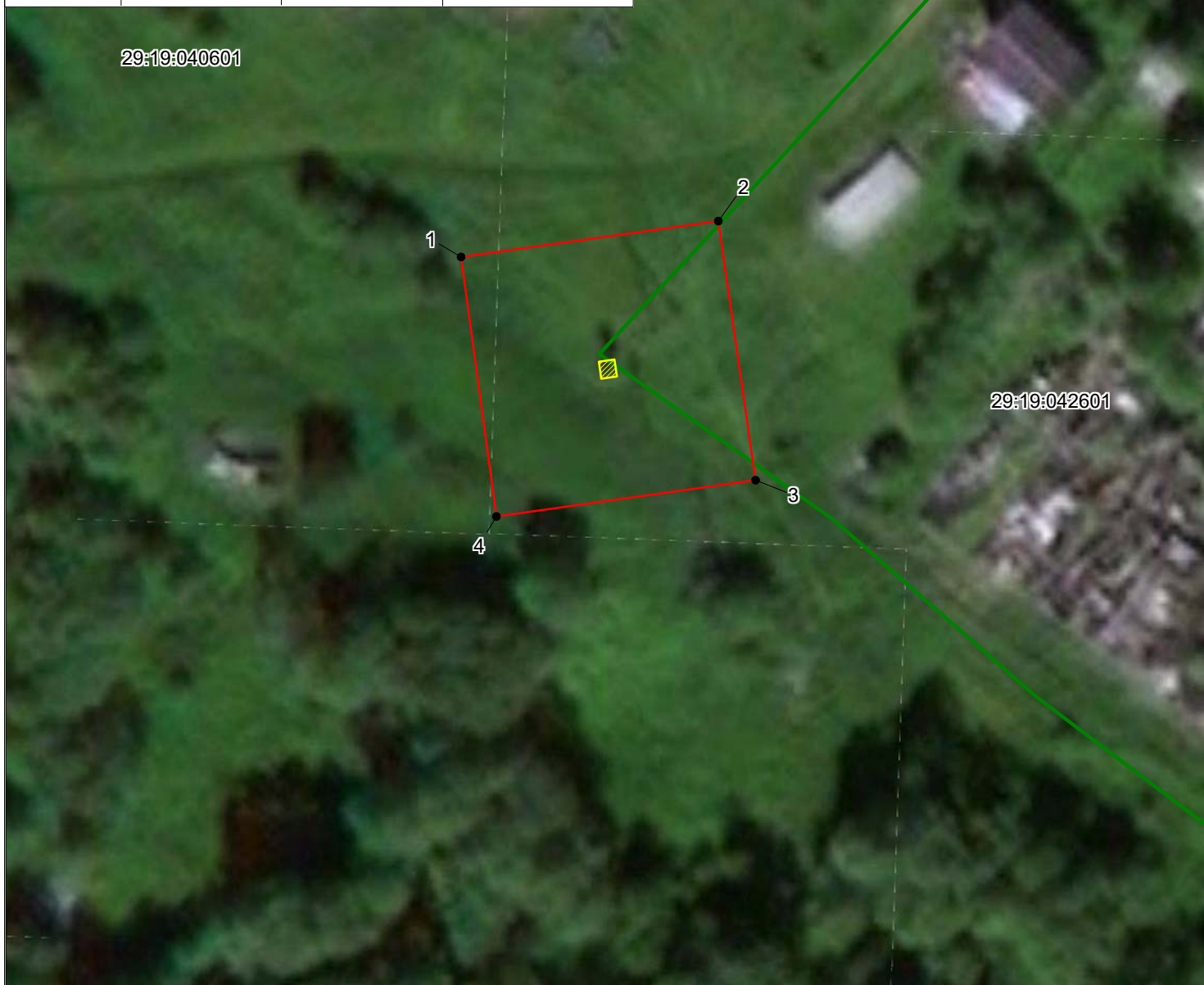
от " ____ " _____ 2021 г. № ____

Система координат МСК 29

Метод определения координат: метод спутниковых геодезических измерений

Площадь публичного сервитута - 456 кв.м.

Обозначение характерных точек границ	координаты, м		Средняя квадратическая погрешность положения характерных точек границ (M _t), м
	X	Y	
1	529639,15	3286592,82	0,1
2	529642,09	3286613,84	0,1
3	529620,90	3286616,88	0,1
4	529617,94	3286595,71	0,1



Масштаб 1:500

Условные обозначения

- ТП;
- границы публичного сервитута;
- границы кадастрового квартала по сведениям ЕГРН;
- границы земельных участков по сведениям ЕГРН;
- 29:19:033801 — номер кадастрового квартала
- :25 — обозначение кадастрового номера земельного участка