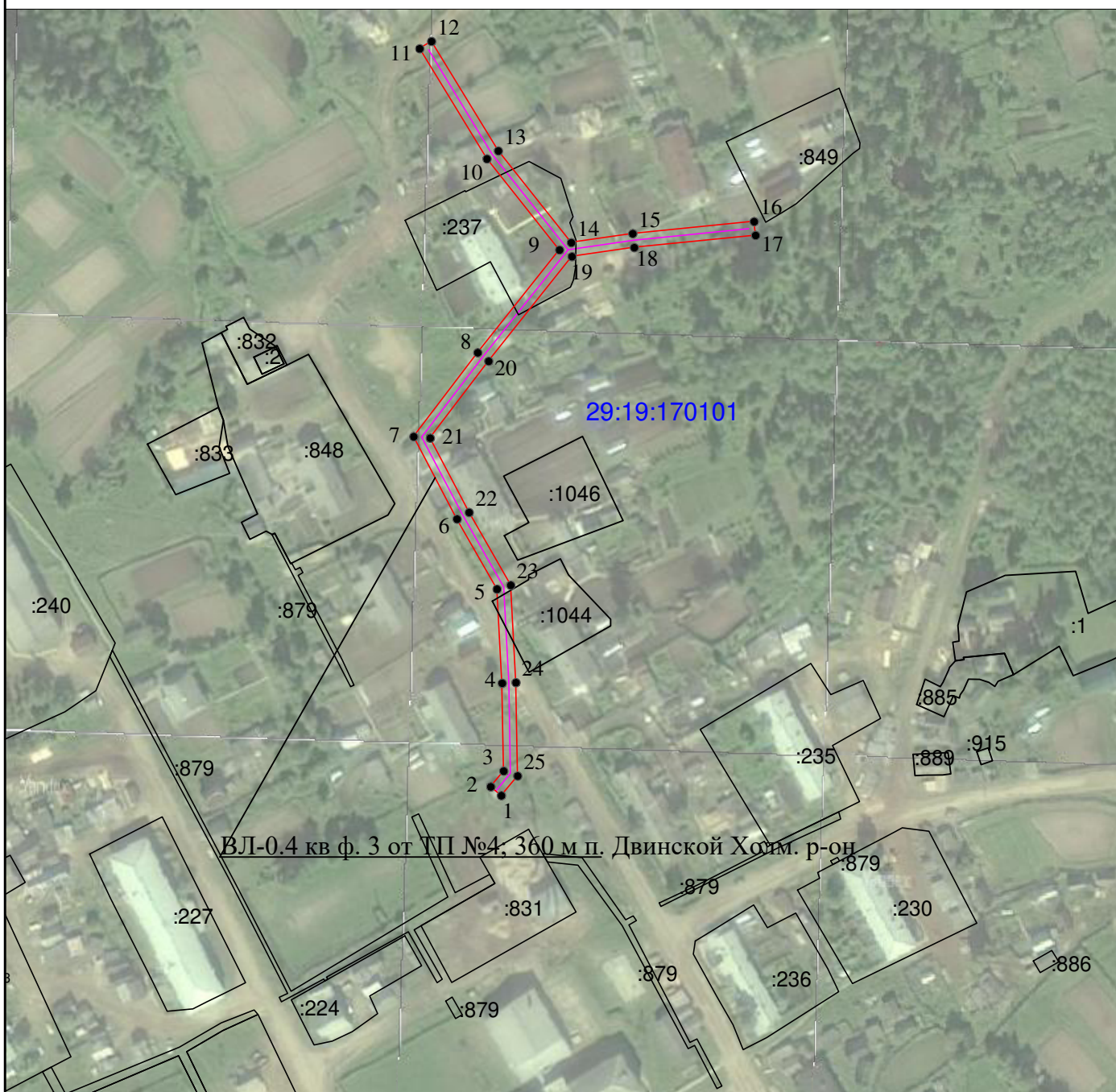


Объект: ВЛ-0.4 кв ф. 3 от ТП №4; 360 м п. Двинской
Холм. р-он
Площадь испрашиваемого публичного сервитута -
1598 кв. м
Местоположение: Архангельская область,
Холмогорский район





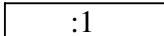
УТВЕРЖДЕНА
распоряжением администрации
МО «Холмогорский муниципальный район»

от _____ 20 ____ г. № _____



Условные обозначения:

Масштаб 1: 2000

-  1 - обозначение характерных точек проектных границ публичного сервитута
-  - проектируемая зона границ публичного сервитута;
-  - линия электропередач;
-  - граница кадастрового квартала
- 29:19:120501 - номер кадастрового квартала
-  - граница и номер земельного участка по сведениям ЕГРН



Подпись

Захаров Д. А. Дата " 07 " сентября " 2020 г

Место для оттиска печати (при наличии) лица, составившего описание местоположения границ объекта

Формат А4

Каталог координат публичного сервитута			
Объект: ВЛ-0.4 кв ф. 3 от ТП №4; 360 м п. Двинской Холм. р-он			
Обозначение характерных точек границ	Координаты, м		Среднеквадратическая погрешность положения характерных точек (Mt), м
	X	Y	
Система координат МСК-29, зона 3			
1	518109,06	3299080,81	0.1
2	518112,00	3299077,26	0.1
3	518117,20	3299081,57	0.1
4	518146,30	3299081,03	0.1
5	518177,38	3299079,36	0.1
6	518200,59	3299066,11	0.1
7	518227,86	3299051,78	0.1
8	518255,66	3299072,98	0.1
9	518289,63	3299100,02	0.1
10	518319,81	3299076,02	0.1
11	518356,27	3299053,75	0.1
12	518358,67	3299057,68	0.1
13	518322,45	3299079,80	0.1
14	518292,09	3299103,93	0.1
15	518295,04	3299124,26	0.1
16	518299,06	3299164,49	0.1
17	518294,48	3299164,94	0.1
18	518290,47	3299124,82	0.1
19	518287,48	3299104,19	0.1
20	518252,84	3299076,61	0.1
21	518227,40	3299057,22	0.1
22	518202,80	3299070,14	0.1
23	518178,71	3299083,89	0.1
24	518146,47	3299085,62	0.1
25	518115,58	3299086,20	0.1
1	518109,06	3299080,81	0.1



Подпись

Захаров Д. А. Дата " 07 " сентября " 2020 г

Место для оттиска печати (при наличии) лица, составившего описание местоположения границ объекта

Формат А4