

Схема расположения границ публичного сервитута

Объект: Фидер Л110-40-10

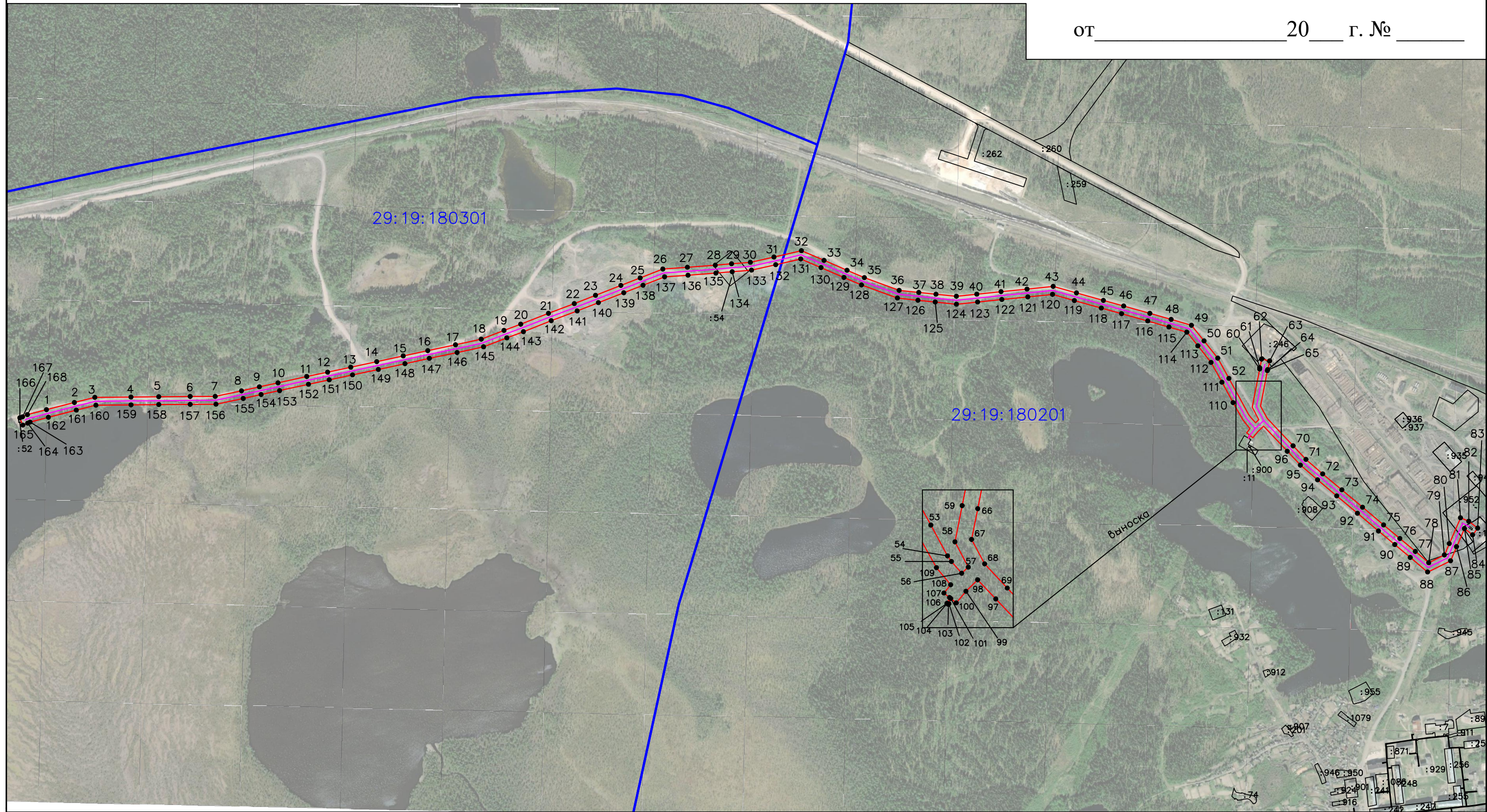
Площадь испрашиваемого публичного сервитута - 95635 кв. м

Местоположение: Архангельская область, Холмогорский район

УТВЕРЖДЕНА

распоряжением администрации
МО «Холмогорский муниципальный район»

от _____ 20__ г. № _____



Условные обозначения:

Масштаб 1:10 000

- проектируемая зона границ публичного сервитута;
- граница кадастрового квартала
- линия электропередач;
- обозначение характерных точек проектных границ публичного сервитута
- 29:19:170301 - номер кадастрового квартала
- граница и номер земельного участка по сведениям ЕГРН



Подпись

Захаров Д. А. Дата " 21 " апреля " 2021 г

Место для оттиска печати (при наличии) лица, составившего описание местоположения границ объекта

Формат А3

Каталог координат границ публичного сервитута			
Объект: Фидер Л10-40-10			
Обозначение характерных точек границ	Координаты, м		Среднеквадратическая погрешность положения характерных точек (Mt), м
	X	Y	
Система координат МСК-29, зона 3			
1	595265,24	3331154,58	0.1
2	595284,32	3331229,1	0.1
3	595298,18	3331283,69	0.1
4	595298,99	3331380,13	0.1
5	595299,72	3331454,24	0.1
6	595300,42	3331538,15	0.1
7	595300,73	3331605	0.1
8	595315,44	3331675,24	0.1
9	595326,09	3331722,9	0.1
10	595336,69	3331772,49	0.1
11	595353,62	3331849,43	0.1
12	595365,33	3331904,96	0.1
13	595378,59	3331966,92	0.1
14	595393,24	3332036,11	0.1
15	595408,6	3332106,91	0.1
16	595422,76	3332172,24	0.1
17	595438,24	3332246,4	0.1
18	595453,28	3332315,1	0.1
19	595476,61	3332375,9	0.1
20	595493,21	3332420,33	0.1
21	595522,22	3332494,36	0.1
22	595548,2	3332563,33	0.1
23	595570,5	3332620,04	0.1
24	595596,8	3332687,63	0.1
25	595616,9	3332739,04	0.1
26	595640,49	3332799,81	0.1
27	595645,08	3332865,4	0.1
28	595650,76	3332939,53	0.1
29	595654,53	3332983,17	0.1
30	595658,41	3333033,25	0.1
31	595672,64	3333096,35	0.1
32	595689,71	3333169,72	0.1
33	595663,77	3333230,05	0.1
34	595637,38	3333291,29	0.1
35	595617,62	3333337,77	0.1
36	595583,65	3333430,62	0.1
37	595578,13	3333482,9	0.1
38	595573,4	3333528,93	0.1
39	595567,89	3333583,39	0.1
40	595573,45	3333637,85	0.1



Подпись

Захаров Д. А. Дата " 21 " апреля " 2021 г

Место для оттиска печати (при наличии) лица, составившего описание местоположения границ объекта

Каталог координат границ публичного сервитута			
Объект: Фидер Л10-40-10			
Обозначение характерных точек границ	Координаты, м		Среднеквадратическая погрешность положения характерных точек (Мт), м
	X	Y	
Система координат МСК-29, зона 3			
41	595580,15	3333702,31	0.1
42	595587,06	3333771,65	0.1
43	595594,28	3333841,53	0.1
44	595576,77	3333903,69	0.1
45	595556,79	3333975,6	0.1
46	595541,67	3334029,68	0.1
47	595522,24	3334099,72	0.1
48	595506,01	3334156,47	0.1
49	595490,38	3334210,7	0.1
50	595448,77	3334244,27	0.1
51	595402,79	3334280,62	0.1
52	595348,55	3334310,55	0.1
53	595294,24	3334340,31	0.1
54	595253,27	3334362,63	0.1
55	595245,74	3334367,81	0.1
56	595230,1	3334381,38	0.1
57	595238,31	3334390,2	0.1
58	595271,88	3334372,57	0.1
59	595320,19	3334382,21	0.1
60	595373,9	3334392,57	0.1
61	595376,94	3334392,68	0.1
62	595400,21	3334398,05	0.1
63	595395,26	3334419,51	0.1
64	595371,99	3334414,14	0.1
65	595369,61	3334413,23	0.1
66	595316,12	3334402,91	0.1
67	595275,08	3334394,72	0.1
68	595242,55	3334412,15	0.1
69	595210,28	3334442,41	0.1
70	595168,44	3334481,93	0.1
71	595132,24	3334516,07	0.1
72	595093,86	3334560,91	0.1
73	595051,32	3334611,95	0.1
74	595004,67	3334667,36	0.1
75	594957,62	3334723,41	0.1
76	594921,44	3334766,83	0.1
77	594886,69	3334808,24	0.1
78	594856,74	3334843,93	0.1
79	594877,39	3334885,71	0.1
80	594907,76	3334898,72	0.1



Подпись

Место для отиса печати (при наличии) лица, составившего описание местоположения границ объекта

Захаров Д. А. Дата " 21 " апреля " 2021 г

Каталог координат границ публичного сервитута			
Объект: Фидер Л10-40-10			
Обозначение характерных точек границ	Координаты, м		Среднеквадратическая погрешность положения характерных точек (Мп), м
	X	Y	
Система координат МСК-29, зона 3			
81	594976,48	3334928,67	0.1
82	594967,11	3334950,62	0.1
83	594948,89	3334974,58	0.1
84	594931	3334960,98	0.1
85	594947,63	3334939,11	0.1
86	594899,39	3334918,09	0.1
87	594861,93	3334902,04	0.1
88	594831,72	3334840,93	0.1
89	594870,53	3334794,68	0.1
90	594905,25	3334753,29	0.1
91	594941,43	3334709,87	0.1
92	594988,52	3334653,78	0.1
93	595035,14	3334598,4	0.1
94	595077,74	3334547,3	0.1
95	595116,95	3334501,5	0.1
96	595153,96	3334466,58	0.1
97	595195,76	3334427,1	0.1
98	595221,25	3334402,84	0.1
99	595206,03	3334387,16	0.1
100	595190,41	3334374,26	0.1
101	595196,4	3334366,87	0.1
102	595189,48	3334363,96	0.1
103	595188,58	3334363,82	0.1
104	595189,69	3334361,97	0.1
105	595190,03	3334362,02	0.1
106	595197,71	3334365,26	0.1
107	595203,7	3334357,87	0.1
108	595214,71	3334366,8	0.1
109	595237,58	3334347,79	0.1
110	595284,12	3334321,79	0.1
111	595338,38	3334292,07	0.1
112	595391,07	3334262,99	0.1
113	595435,6	3334227,78	0.1
114	595471,94	3334198,46	0.1
115	595485,73	3334150,65	0.1
116	595501,93	3334094	0.1
117	595521,34	3334024,02	0.1
118	595536,46	3333969,94	0.1
119	595556,45	3333898,01	0.1
120	595572,88	3333839,69	0.1



Подпись

Захаров Д. А. Дата " 21 " апреля " 2021 г

Место для оттиска печати (при наличии) лица, составившего описание местоположения границ объекта

Каталог координат границ публичного сервитута			
Объект: Фидер Л10-40-10			
Обозначение характерных точек границ	Координаты, м		Среднеквадратическая погрешность положения характерных точек (Mt), м
	X	Y	
Система координат МСК-29, зона 3			
121	595566,07	3333773,78	0.1
122	595559,16	3333704,45	0.1
123	595552,46	3333640,01	0.1
124	595546,68	3333583,4	0.1
125	595552,41	3333526,79	0.1
126	595557,14	3333480,71	0.1
127	595562,95	3333425,81	0.1
128	595597,99	3333330,02	0.1
129	595617,98	3333282,98	0.1
130	595644,39	3333221,71	0.1
131	595667,59	3333167,75	0.1
132	595652,07	3333101,06	0.1
133	595637,49	3333036,41	0.1
134	595633,5	3332984,9	0.1
135	595629,73	3332941,24	0.1
136	595624,04	3332866,94	0.1
137	595619,67	3332804,47	0.1
138	595597,24	3332746,7	0.1
139	595577,14	3332695,3	0.1
140	595550,85	3332627,73	0.1
141	595528,51	3332570,91	0.1
142	595502,53	3332501,93	0.1
143	595473,5	3332427,87	0.1
144	595456,87	3332383,37	0.1
145	595433,01	3332321,17	0.1
146	595417,6	3332250,81	0.1
147	595402,12	3332176,63	0.1
148	595387,98	3332111,39	0.1
149	595372,61	3332040,53	0.1
150	595357,95	3331971,31	0.1
151	595344,69	3331909,35	0.1
152	595332,99	3331853,87	0.1
153	595316,07	3331776,96	0.1
154	595305,47	3331727,41	0.1
155	595294,82	3331679,7	0.1
156	595279,65	3331607,23	0.1
157	595279,32	3331538,29	0.1
158	595278,62	3331454,44	0.1
159	595277,89	3331380,32	0.1
160	595277,1	3331286,41	0.1
161	595263,87	3331234,32	0.1
162	595244,8	3331159,81	0.1
163	595231,98	3331110,73	0.1
164	595229,2	3331104,38	0.1
165	595223,97	3331091,47	0.1
166	595243,37	3331083,62	0.1
167	595246,24	3331090,68	0.1
168	595251,98	3331103,79	0.1
1	595265,24	3331154,58	0.1

Подпись

Место для отиска печати (при наличии) лица, составившего описание местоположения границ объекта



Захаров Д. А. Дата " 21 " апреля " 2021 г