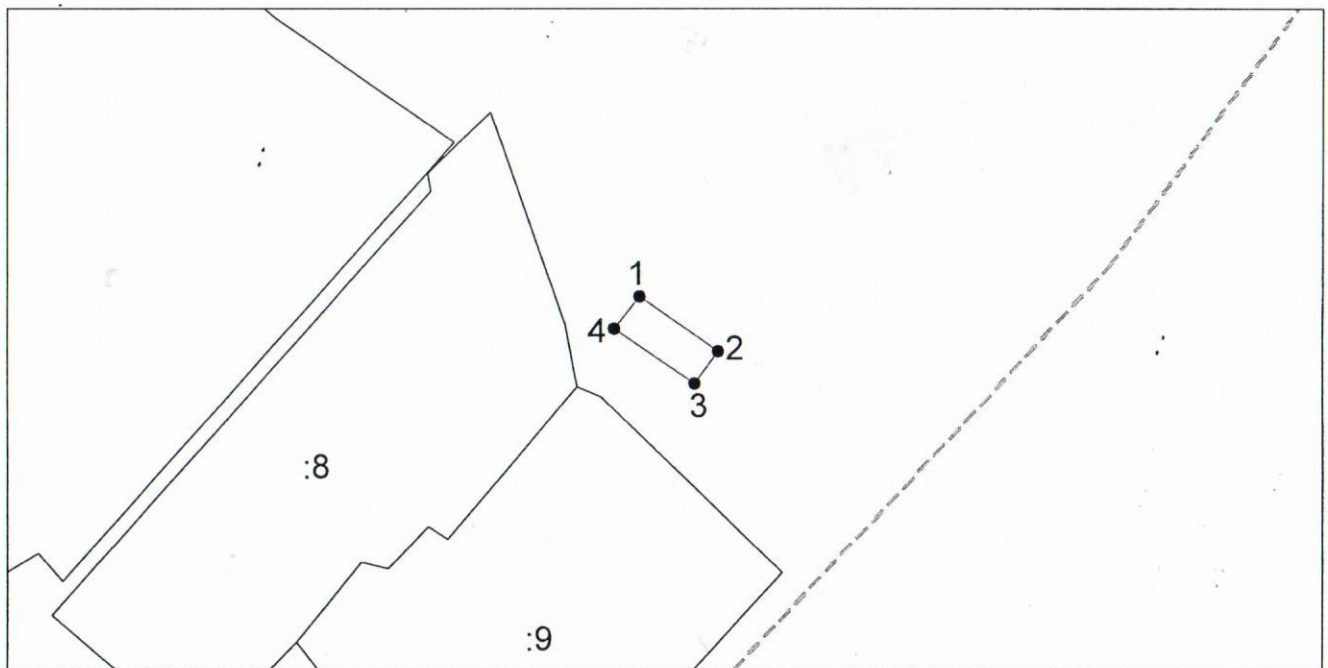


ПРИЛОЖЕНИЕ № 5  
к извещению администрации  
МО «Холмогорский муниципальный район»

**Схема расположения земельного участка на кадастровом плане территории**

Условный номер земельного участка :ЗУ1		
Площадь земельного участка 68 м <sup>2</sup>		
Обозначение характерных точек границ	Координаты, м	
	X	Y
1	2	3
1	617101	3284023
2	617093	3284033
3	617089	3284030
4	617096	3284019
1	617101	3284023



Система координат: МСК-29 зона 3  
Масштаб 1:1000

Кадастровый квартал: 29:19:161905

Местоположение участка: Архангельская область, Холмогорский район, МО «Холмогорское», с. Холмогоры, ул. Набережная

Разрешенное использование: для возведения строения для личного подсобного хозяйства-погребя.

Категория земель: земли населенных пунктов.

Описание смежеств:

от т. 1 - до т. 1 – не разграниченная госсобственность

**Условные обозначения:**

- — граница образуемого земельного участка,
- — граница учтенного земельного участка,
- — граница кадастрового квартала,
- — характерная точка границы земельного участка.