

**УТВЕРЖДЕН**  
распоряжением администрации  
МО «Холмогорский муниципальный район»

от «\_\_» \_\_\_\_\_ 2019 г. № \_\_\_\_\_

## ПРОЕКТ МЕЖЕВАНИЯ ТЕРРИТОРИИ

в границах: северо-западная - дом №3 ул. Рехачева, северо-восточная - жилой дом №24 ул. Горнчаровского; юго-восточная - ул. Горнчаровского, юго-западная - жилой дом №26 ул. Горнчаровского

Основание: распоряжения главы муниципального образования «Холмогорский муниципальный район» от 24.04.2019 №8 «О подготовке проекта межевания территории в с. Емецк»

Заказчик: Администрация МО «Емецкое»

Подрядчик: ООО «Кадастровый Эксперт»

Кадастровый инженер



Штаборов Н.В.

Директор ООО «Кадастровый Эксперт»



Штаборов Н.В.

Архангельск 2019

**СОДЕРЖАНИЕ**

<b>СОСТАВ ПРОЕКТА</b>	3
<b>ИСХОДНЫЕ ДАННЫЕ</b>	3
<b>ОСНОВНАЯ ЧАСТЬ ПРОЕКТА МЕЖЕВАНИЯ ТЕРРИТОРИИ</b>	4
1. Формирование земельных участков	4
2. Чертежи межевания территории	5
<b>МАТЕРИАЛЫ ПО ОБОСНОВАНИЮ ПРОЕКТА МЕЖЕВАНИЯ ТЕРРИТОРИИ</b>	5
<b>ЧЕРТЕЖИ ПРОЕКТА МЕЖЕВАНИЯ ТЕРРИТОРИИ</b>	6
<b>ПРИЛОЖЕНИЕ</b>	
Кадастровый план территории от 24.10.2017 № 29/ИСХ/17-407061, выданный Филиалом федерального государственного бюджетного учреждения «Федеральная кадастровая палата Федеральной службы государственной регистрации, кадастра и картографии» по Архангельской области и Ненецкому автономному округу на кадастровый квартал 29:19:034408 (без каталогов координат)	

## СОСТАВ ПРОЕКТА

### ПРОЕКТ МЕЖЕВАНИЯ ТЕРРИТОРИИ

Основная часть проекта межевания территории

Опись чертежей:

1.1 Чертеж межевания территории с указанием границ образуемых и изменяемых земельных участков. Масштаб 1:1000

Материалы по обоснованию проекта межевания территории.

1.2 Чертеж межевания территории с указанием границ зон с особыми условиями использования территории. Масштаб 1:1000

## ИСХОДНЫЕ ДАННЫЕ

Проект межевания территории в границах: северо-западная - дом №3 ул. Рехачева, северо-восточная - жилой дом №24 ул. Горончаровского; юго-восточная - ул. Горончаровского, юго-западная - жилой дом №26 ул. Горончаровского, выполнен на основании распоряжения главы муниципального образования «Холмогорский муниципальный район» от 24.04.2019 №8 «О подготовке проекта межевания территории в с. Емецк».

Проект межевания подготовлен на территорию общей площадью 862 кв.м.

Основные цели разработки проекта межевания:

- ✓ Установление границ земельного участка под многоквартирный дом №25 по ул. Горончаровского в с. Емецк МО «Емецкое» Холмогорского муниципального района Архангельской области.

Проект межевания разработан в соответствии с Градостроительным кодексом РФ от 29.12.2004 №190-ФЗ; Земельным кодексом РФ от 25.10.2001 №136-ФЗ; СНиП 11-04-2003 «Инструкция о порядке разработки, согласования, экспертизы и утверждения градостроительной документации».

В работе учитывалась и анализировалась следующая документация:

- ✓ Правила землепользования и застройки муниципального образования «Емецкое» Холмогорского района Архангельской области, утвержденные решением Совета депутатов тридцать первое заседание (первого созыва) муниципального образования «Емецкое» Холмогорского муниципального района Архангельской области от 21.12.2018 №135;
- ✓ Генеральный план муниципального образования «Емецкое» Холмогорского района Архангельской области, утвержденные решением Совета депутатов тридцать первое заседание (первого созыва) муниципального образования «Емецкое» Холмогорского муниципального района Архангельской области от 21.12.2018 №134;

- ✓ Кадастровый план территории от 24.10.2017 № 29/ИСХ/17-407061, выданный Филиалом федерального государственного бюджетного учреждения «Федеральная кадастровая палата Федеральной службы государственной регистрации, кадастра и картографии» по Архангельской области и Ненецкому автономному округу на кадастровый квартал 29:19:034404.

## **ОСНОВНАЯ ЧАСТЬ ПРОЕКТА МЕЖЕВАНИЯ ТЕРРИТОРИИ**

### **1. Формирование земельных участков**

Общая площадь проектируемой территории составляет 862 кв.м. На территории проектирования отсутствуют сформированные земельные участки.

Необходимо сформировать земельный участок под многоквартирным домом, расположенным по адресу: Архангельская область, Холмогорский муниципальный район, муниципальное образование «Емецкое», с. Емецк, ул. Горнчаровского, дом 25, формируем земельный участок 29:19:034404:ЗУ1 площадью 862 кв.м.

В соответствии с градостроительным регламентом зоны ЖМ, в пределах которой находится земельный участок, определенный для разработки проекта межевания территории, проектируемое разрешенное использование – малоэтажная многоквартирная жилая застройка.

Таблица 1. Характеристики земельных участков, подлежащих образованию

Проектируемый земельный участок, обозначение	Проектная площадь, кв.м	Исходные характеристики	Проектные характеристики
29:19:034404:ЗУ1	862 кв.м.	земли государственной собственности	Земли населенных пунктов Разрешенное использование: малоэтажная многоквартирная жилая застройка

Таблица 2. Каталог координат

Проектируемый земельный участок, обозначение	Координаты	
	X	Y
29:19:034404:ЗУ1	532059,06	3288233,93
	532064,77	3288240,20
	532051,07	3288257,67
	532044,35	3288265,03
	532028,17	3288278,39
	532026,78	3288278,61
	532015,68	3288264,57
	532034,10	3288249,42
	532052,06	3288236,94

Конфигурация и расположение образуемого земельного участка показаны на чертеже проекта межевания.

Красные линии на проектируемую территорию отсутствуют.

## 2. Чертежи межевания территории

Графическая часть основной части проекта межевания территории выполнена в составе следующих чертежей:

1.1 Чертеж межевания территории с указанием границ образуемых и изменяемых земельных участков. Масштаб 1:1000

### **МАТЕРИАЛЫ ПО ОБОСНОВАНИЮ ПРОЕКТА МЕЖЕВАНИЯ ТЕРРИТОРИИ**

Материалы по обоснованию проекта межевания территории включают в себя следующий чертеж:

1.2 Чертеж межевания территории с указанием границ зон с особыми условиями использования территории. Масштаб 1:1000

Границы территорий объектов культурного наследия и зоны действия публичных сервитутов на проектируемой территории не выявлены.

Границы особо охраняемых природных территорий на проектируемой территории не выявлены.

Границы земельных участков, отнесенных к территориям общего пользования и имуществу общего пользования, в том числе в отношении которых предполагается резервирование и (или) изъятие для государственных или муниципальных нужд на проектируемой территории не выявлены.

Инженерные изыскания для подготовки данного проекта межевания территории не проводились.







### Проект межевания территории

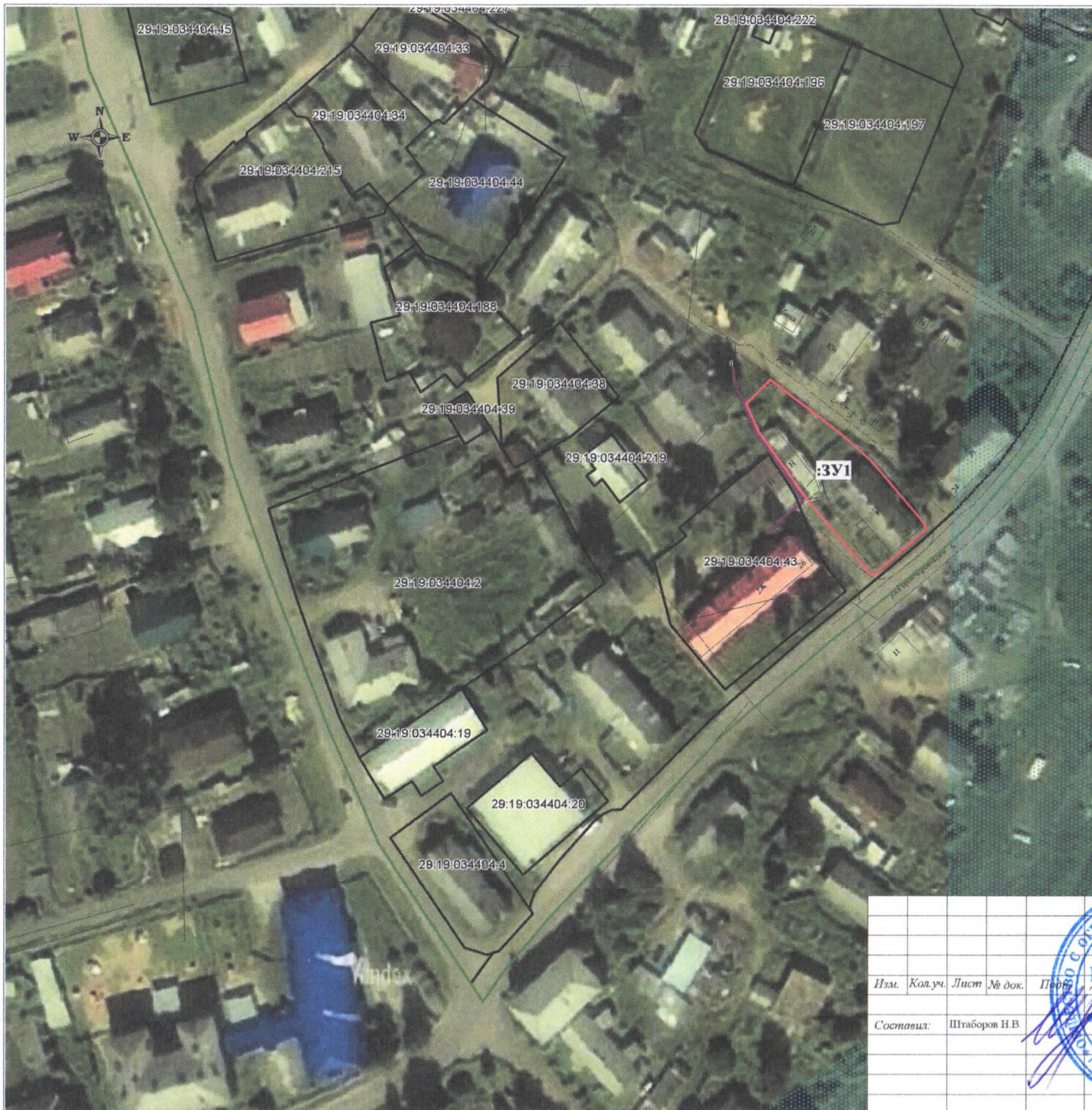
в границах: северо-западная - дом №3 ул. Рехачева, северо-восточная - жилой дом №24 ул. Горончаровского; юго-восточная - ул. Горончаровского, юго-западная - жилой дом №26 ул. Горончаровского

1.1 Чертеж межевания территории с указанием границ образуемых и изменяемых земельных участков

Условные обозначения:

-  - границы земельных участков, сведения о которых содержатся в ЕГРН
- 29:19:034404:43 - обозначение кадастровых номеров существующих земельных участков
-  - образуемый земельный участок :ЗУ1, площадью 862 кв.м.
-  - граница кадастрового квартала
-  - граница населенного пункта

Администрация МО "Холмогорский муниципальный район"								
					Проект планировки территории			
«Земельно-кадастровая компания «Кадастровый Эксперт»»					в границах: северо-западная - дом №3 ул. Рехачева, северо-восточная - жилой дом №24 ул. Горончаровского; юго-восточная - ул. Горончаровского, юго-западная - жилой дом №26 ул. Горончаровского			
Изм.	Кол.уч.	Лист	№ док.	Подп.	Дата	Стадия	Лист	Листов
				Штабаров Н.В.		ПП	1	1
Составил:						ООО "Кадастровый Эксперт"		
Межевание территории с указанием границ образуемых и изменяемых земельных участков. Масштаб 1:1000								








### Проект межевания территории

в границах: северо-западная - дом №3 ул. Рехачева, северо-восточная - жилой дом №24 ул. Горончаровского; юго-восточная - ул. Горончаровского, юго-западная - жилой дом №26 ул. Горончаровского

1.2 Чертеж межевания территории с указанием границ зон с особыми условиями использования территории.

Условные обозначения:

-  - границы земельных участков, сведения о которых содержатся в ЕГРН
- 29:19:034404:43 - обозначение кадастровых номеров существующих земельных участков
-  - образуемый земельный участок :ЗУ1, площадью 1830 кв.м.
-  - граница кадастрового квартала
-  - граница населенного пункта
-  - рыбоохранная и водоохранная зоны

Администрация МО "Холмский муниципальный район"						Проект планировки территории		
в границах: северо-западная - дом №3 ул. Рехачева, северо-восточная - жилой дом №24 ул. Горончаровского; юго-восточная - ул. Горончаровского, юго-западная - жилой дом №26 ул. Горончаровского						в границах: северо-западная - дом №3 ул. Рехачева, северо-восточная - жилой дом №24 ул. Горончаровского; юго-восточная - ул. Горончаровского, юго-западная - жилой дом №26 ул. Горончаровского		
Изм.	Кол.уч.	Лист	№ док.	Подп.	Дата	Стадия	Лист	Листов
						ПП	1	1
Составил: Штаборов Н.В.						ООО "Кадастровый Эксперт"		
Чертеж межевания территории с указанием границ зон с особыми условиями использования территории. Масштаб 1:1000								

