

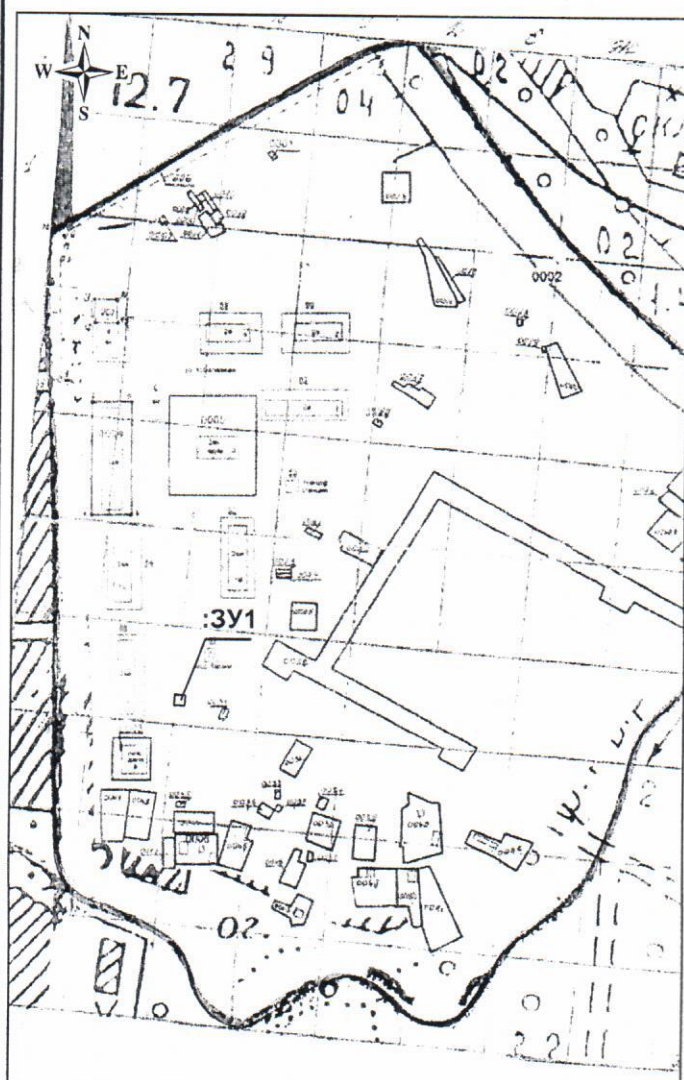
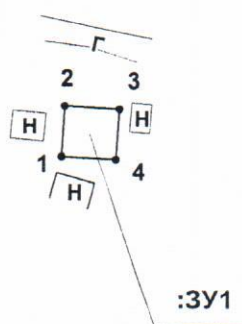
**ПРИЛОЖЕНИЕ № 1**  
к извещению администрации  
МО «Холмогорский муниципальный район»

**Схема расположения земельного участка на кадастровом плане территории**

Условный номер земельного участка	29:19:011704:3У1	
Площадь земельного участка	40 кв.м.	
Обозначение характерных точек границ	Координаты, м	
	X	Y
1	2	3
1	623 319,52	3 298 100,86
2	623 325,67	3 298 101,19
3	623 325,30	3 298 107,71
4	623 319,16	3 298 107,35

**Размеры участка:**

От точки до точки	Длина, м
н1-н2	6,16
н2-н3	6,53
н3-н4	6,15
н4-н1	6,50



Масштаб 1:4500

Масштаб 1:900

Местоположение участка: Архангельская область, Холмогорский район,  
МО "Луковецкое", пос. Луковецкий

Условные обозначения:

- - граница формируемого земельного участка;
- - граница существующего сооружения;

:3У1 - надпись обозначения формируемого земельного участка;

:210 - надпись обозначения кадастрового номера существующего сооружения.

**Разрешенное использование земельного участка:**

для ведения личного подсобного хозяйства

**Категория земель:** земли населенных пунктов