

## УТВЕРЖДЕНА

распоряжением администрации

МО «Холмогорский муниципальный район»

от \_\_\_\_\_ 20\_\_ года № \_\_\_\_\_

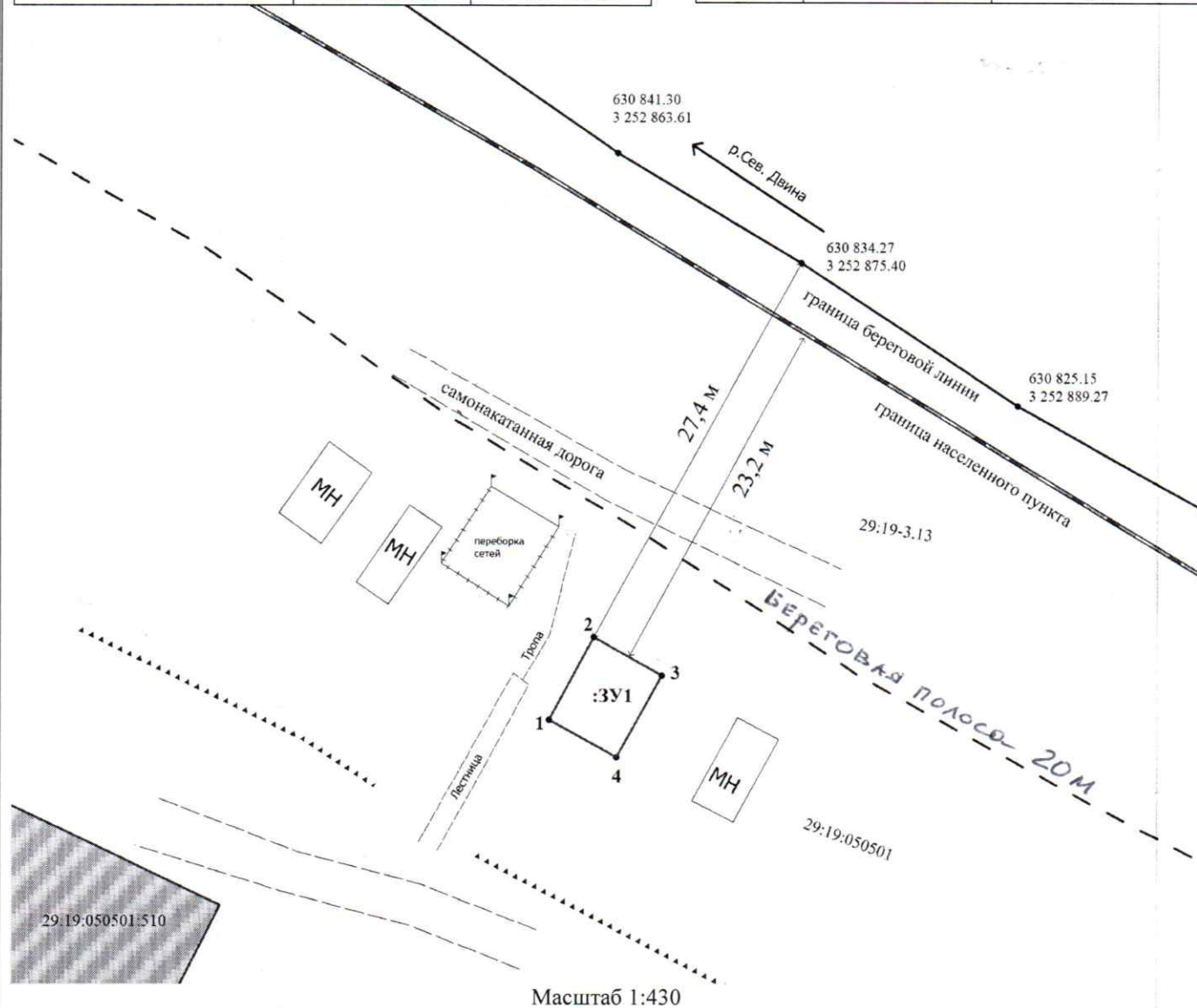
## Схема расположения земельного участка на кадастровом плане территории

Условный номер земельного участка :ЗУ1

Площадь земельного участка - 30 кв.м

Обозначение характерных точек границ	Координаты, м (МСК-29 зона 3)	
	X	Y
1	2	3
1	630 805.08	3 252 859.26
2	630 810.32	3 252 862.14
3	630 807.90	3 252 866.52
4	630 802.65	3 252 863.64

Обозначение части границ		Горизонтальное проложение, м
от т.	до т.	
1	2	3
1	2	5,98
2	3	5,00
3	4	5,99
4	1	5,01



Кадастровый квартал: 29:19:050501

Местоположение участка: Архангельская область, Холмогорский район, МО «Кехотское», д. Чевакино.

Разрешенное использование: для ведения личного подсобного хозяйства (без права возведения индивидуального жилого дома)

Категория земель: земли населенных пунктов.

Описание смежеств: от т. 1 - до т. 1 – неразграниченная госсобственность

## Условные обозначения

- вновь образованная часть границы, сведения о которой достаточны для определения ее местоположения;
- существующая часть границы, имеющиеся в ЕГРН сведения о которой достаточны для определения ее местоположения;
- граница кадастрового квартала;
- — характерная точка границы, сведения о которой позволяют однозначно определить ее положение на местности;
- 29:19:050501:510 — надпись кадастрового номера земельного участка.

Подготовил кадастровый инженер Штаборов Н.В. 89115756259, (8182) 44-77-33, 44-44-14

На наличие подземных коммуникаций земельный участок не обследовался.