

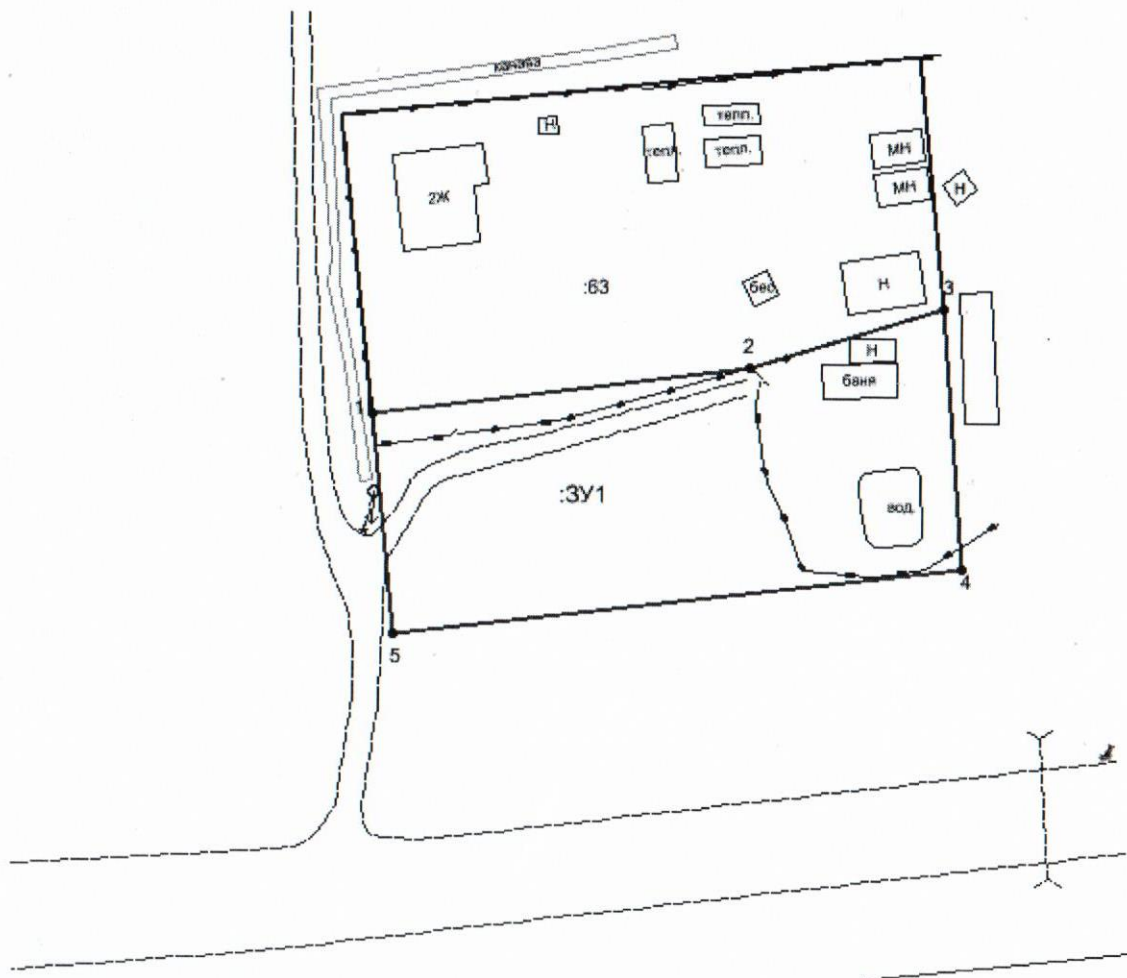
УТВЕРЖДЕНА
 распоряжением администрации
 МО «Холмогорский муниципальный район»
 от _____ 2017 года № _____

Схема расположения земельного участка на кадастровом плане территории

Условный номер земельного участка :ЗУ1

Площадь земельного участка - 1486 кв.м.

Обозначение характерных точек границ	Координаты, м (МСК-29 зона 3)		Горизонтальное проложение
	X	Y	
1	2	3	
1	627474,47	3282268,16	
2	627479,48	3282308,34	40,5
3	627485,90	3282328,69	21,3
4	627458,28	3282330,83	27,7
5	627451,00	3282270,61	60,7
1	627474,47	3282268,16	23,6



Масштаб 1:700

Кадастровый квартал: 29:19:140301

Местоположение участка: Архангельская область, Холмогорский район, МО "Ухтоостровское", д. Рембуево

Разрешенное использование: Для строительства индивидуального жилого дома;

Категория земель: земли населенных пунктов

Описание смежеств:

от т. 1 - до т. 3 - с земельным участком с кадастровым номером 29:19:140301:63 (границы уточнены)

от т. 3 - до т. 1 - не разграниченная госсобственность

Условные обозначения

- — вновь образованная часть границы, сведения о которой достаточны для определения ее местоположения;
- — существующая часть границы, имеющиеся в ГКН сведения о которой достаточны для определения ее местоположения;
- — характерная точка границы, сведения о которой позволяют однозначно определить ее положение на местности;
- :63 — надпись кадастрового номера земельного участка.

Подготовил кадастровый инженер ООО «Кадастровый Эксперт» Штаборов Н.В. (8182) 44-77-33, 44-44-14