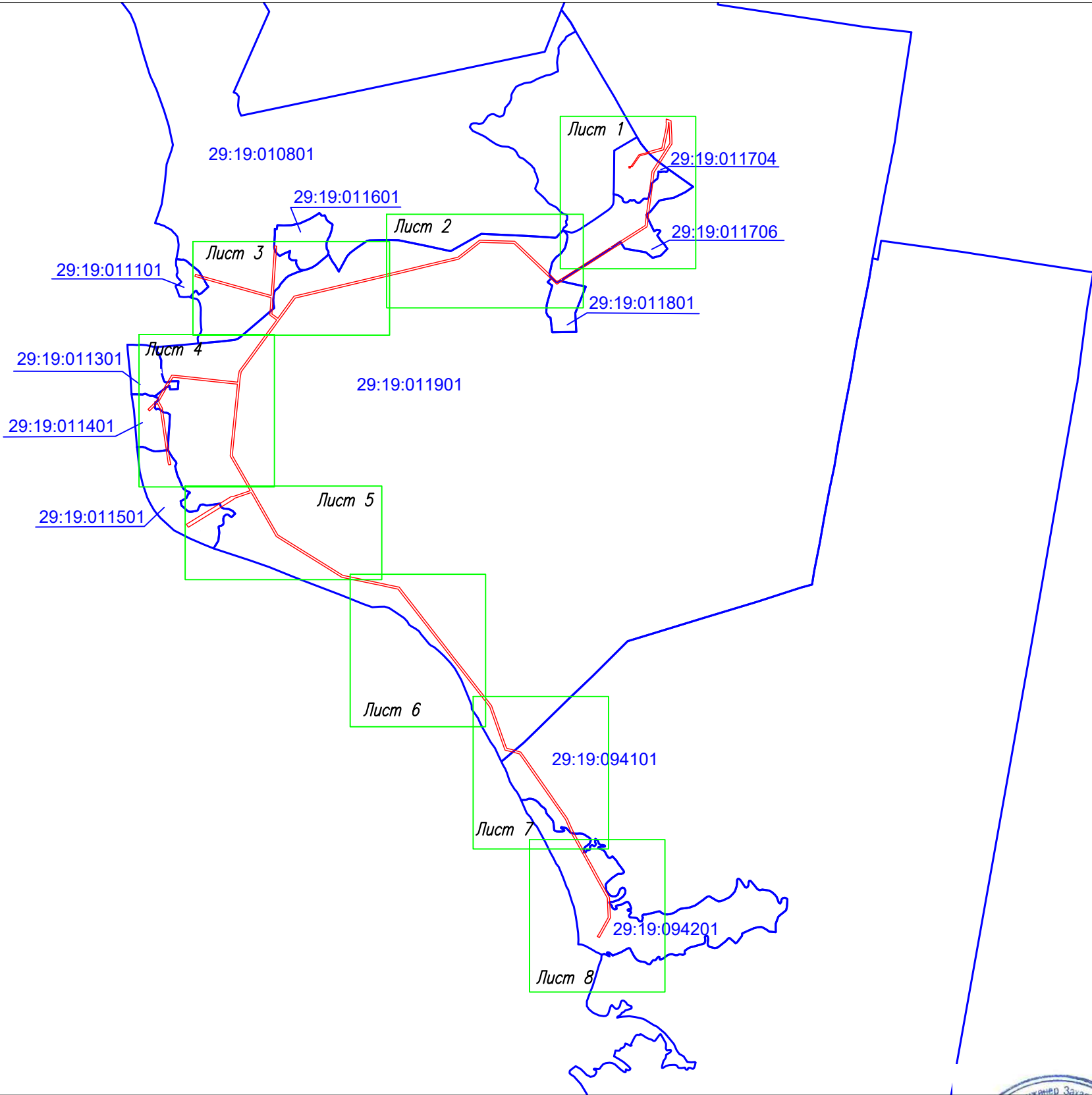


Объект: ВЛ-10кВ ф. Вавчуга  
Площадь испрашиваемого публичного сервитута - 392767 кв. м.  
Местоположение: Архангельская область,  
Холмогорский район



Схема расположения листов  
Схема расположения границ публичного сервитута

УТВЕРЖДЕНА  
распоряжением администрации  
МО «Холмогорский муниципальный район»

от \_\_\_\_\_ 20\_\_ г. № \_\_\_\_\_



Условные обозначения:

-  - проектируемая зона границ публичного сервитута;
-  - граница кадастрового квартала
- 29:19:120501 - номер кадастрового квартала

Масштаб 1: 50000



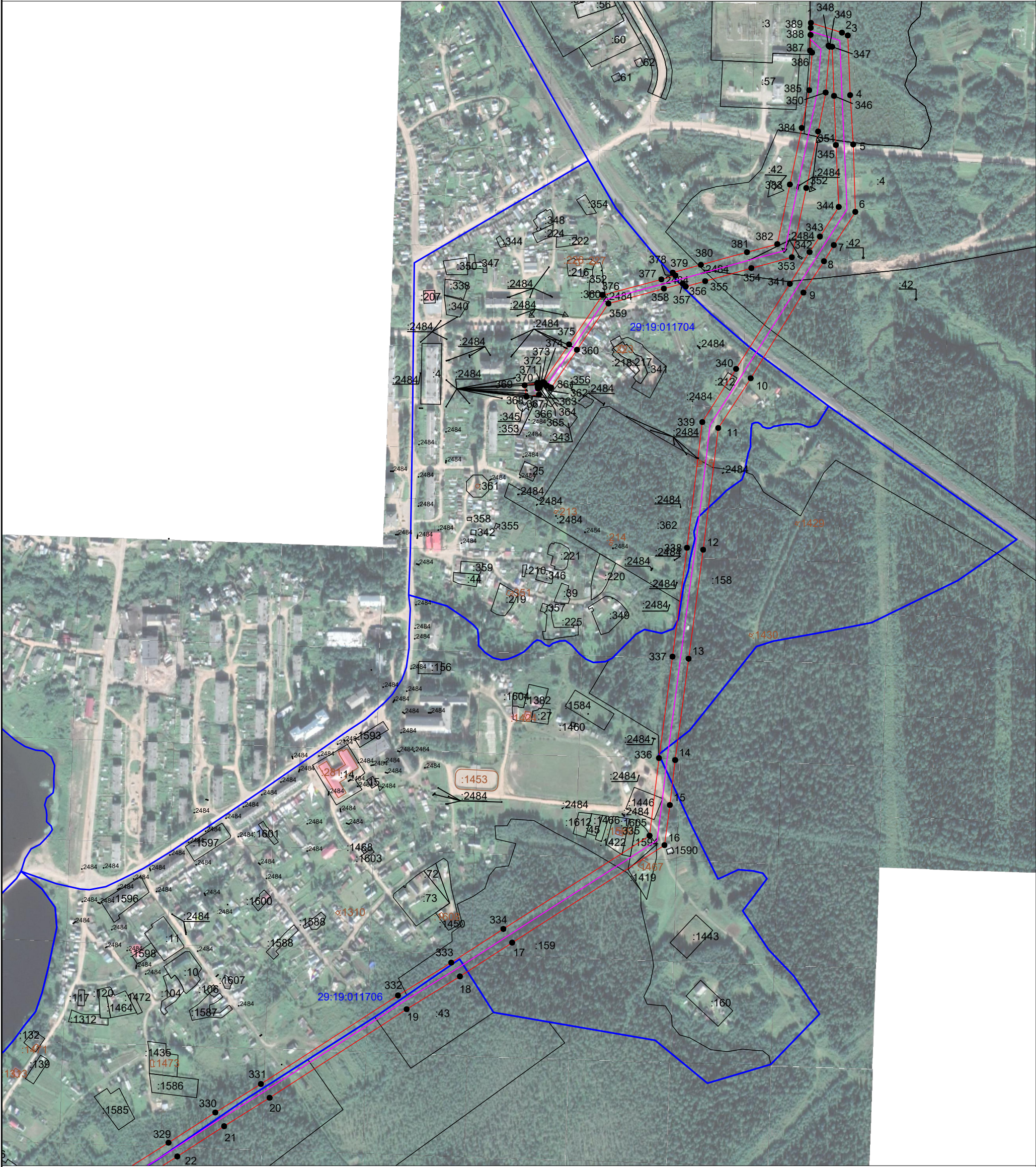
Подпись \_\_\_\_\_ Захаров Д. А. Дата " 20 " апреля " 2021 г.  
Место для оттиска печати (при наличии) либо составления описания местоположения границ объекта



Объект: ВЛ-10кВ ф. Вавчуга  
Площадь испрашиваемого публичного сервитута - 392767 кв. м.  
Местоположение: Архангельская область,  
Холмогорский район

УТВЕРЖДЕНА  
распоряжением администрации  
МО «Холмогорский муниципальный район»

от \_\_\_\_\_ 20\_\_ г. № \_\_\_\_\_



Условные обозначения:

- <sup>1</sup> - обозначение характерных точек проектных границ публичного сервитута
- проектируемая зона границ публичного сервитута;
- граница кадастрового квартала
- 29:19:120501 - номер кадастрового квартала
- :1 - граница и номер земельного участка по сведениям ЕГРН
- :1 - граница и номер объекта капитального строительства по сведениям ЕГРН
- линия электропередач

Масштаб 1: 5000

Подпись \_\_\_\_\_  
Место для отиска печати (при наличии) лица, составившего описание местоположения границ объекта

Захаров Д. А. Дата " 20 " апреля " 2021 г





Объект: ВЛ-10кВ ф. Вавчуга  
Площадь испрашиваемого публичного  
сервитута - 392767 кв. м.  
Местоположение: Архангельская область,  
Холмогорский район

от \_\_\_\_\_ 20\_\_ г. № \_\_\_\_\_



Условные обозначения:

Масштаб 1: 5000

- <sup>1</sup> - обозначение характерных точек проектных границ публичного сервитута
- проектируемая зона границ публичного сервитута;
- граница кадастрового квартала
- 29:19:120501 - номер кадастрового квартала
- :1 - граница и номер земельного участка по сведениям ЕГРН
- :1 - граница и номер объекта капитального строительства по сведениям ЕГРН
- линия электропередач

Подпись \_\_\_\_\_  
Место для оттиска печати (при наличии) лица, составившего описание местоположения границ объекта

Захаров Д. А. Дата " 20 " апреля " 2021 г

Формат А3



Объект: ВЛ-10кВ ф. Вавчуга  
Площадь испрашиваемого публичного  
сервитута - 392767 кв. м.  
Местоположение: Архангельская область,  
Холмогорский район

от \_\_\_\_\_ 20\_\_ г. № \_\_\_\_\_



Условные обозначения:

- <sup>1</sup> - обозначение характерных точек проектных границ публичного сервитута
- проектируемая зона границ публичного сервитута;
- граница кадастрового квартала
- 29:19:120501 - номер кадастрового квартала
- :1 - граница и номер земельного участка по сведениям ЕГРН
- :1 - граница и номер объекта капитального строительства по сведениям ЕГРН
- линия электропередач

Масштаб 1: 5000

Подпись \_\_\_\_\_  
Место для оттиска печати (при наличии) лица, составившего описание местоположения границ объекта

Захаров Д. А. Дата " 20 " апреля " 2021 г

Формат А3



Объект: ВЛ-10кВ ф. Вавчуга  
Площадь испрашиваемого публичного сервитута - 392767 кв. м.  
Местоположение: Архангельская область,  
Холмогорский район

УТВЕРЖДЕНА  
распоряжением администрации  
МО «Холмогорский муниципальный район»

от \_\_\_\_\_ 20\_\_ г. № \_\_\_\_\_



Условные обозначения:

- <sup>1</sup> - обозначение характерных точек проектных границ публичного сервитута
- проектируемая зона границ публичного сервитута;
- граница кадастрового квартала
- 29:19:120501 - номер кадастрового квартала
- :1 - граница и номер земельного участка по сведениям ЕГРН
- :1 - граница и номер объекта капитального строительства по сведениям ЕГРН
- линия электропередач

Масштаб 1: 5000

Подпись \_\_\_\_\_  
Место для отиска печати (при наличии) лица, составившего описание местоположения границ объекта

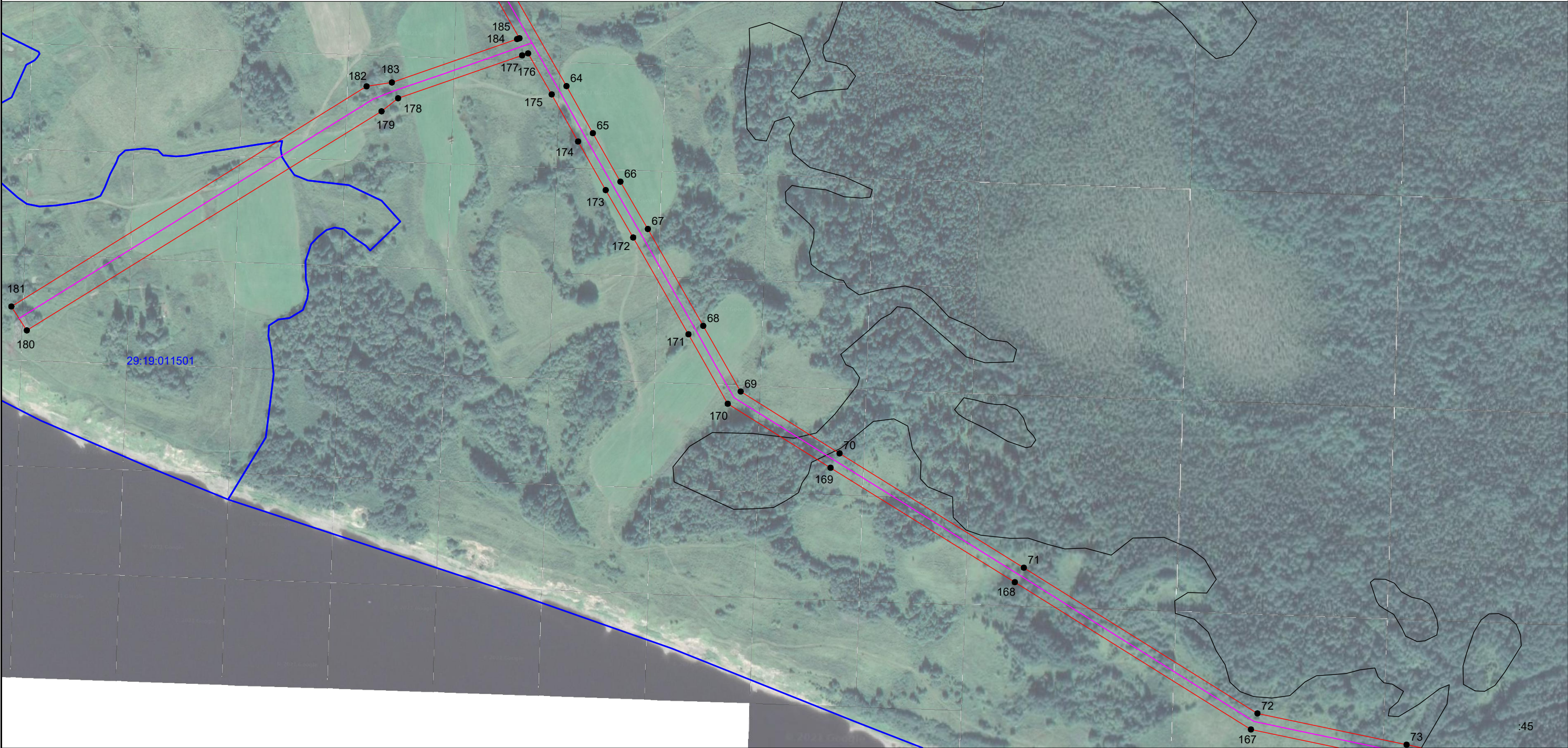
Захаров Д. А. Дата " 20 " апреля " 2021 г





Объект: ВЛ-10кВ ф. Вавчуга  
Площадь испрашиваемого публичного  
сервитута - 392767 кв. м.  
Местоположение: Архангельская область,  
Холмогорский район

от \_\_\_\_\_ 20\_\_ г. № \_\_\_\_\_



Условные обозначения:

- <sup>1</sup> - обозначение характерных точек проектных границ публичного сервитута
- проектируемая зона границ публичного сервитута;
- граница кадастрового квартала
- 29:19:120501 - номер кадастрового квартала
- :1 - граница и номер земельного участка по сведениям ЕГРН
- :1 - граница и номер объекта капитального строительства по сведениям ЕГРН
- линия электропередач

Масштаб 1: 5000

Подпись \_\_\_\_\_  
Место для оттиска печати (при наличии) лица, составившего описание местоположения границ объекта

Захаров Д. А. Дата " 20 " апреля " 2021 г

Формат А3



Объект: ВЛ-10кВ ф. Вавчуга  
Площадь испрашиваемого публичного сервитута - 392767 кв. м.  
Местоположение: Архангельская область,  
Холмогорский район

УТВЕРЖДЕНА  
распоряжением администрации  
МО «Холмогорский муниципальный район»

от \_\_\_\_\_ 20\_\_ г. № \_\_\_\_\_



Условные обозначения:

- <sup>1</sup> - обозначение характерных точек проектных границ публичного сервитута
- проектируемая зона границ публичного сервитута;
- граница кадастрового квартала
- 29:19:120501 - номер кадастрового квартала
- :1 - граница и номер земельного участка по сведениям ЕГРН
- :1 - граница и номер объекта капитального строительства по сведениям ЕГРН
- линия электропередач

Масштаб 1: 5000

Подпись \_\_\_\_\_  
Место для оттиска печати (при наличии) лица, составившего описание местоположения границ объекта

Захаров Д. А. Дата " 20 " апреля " 2021 г

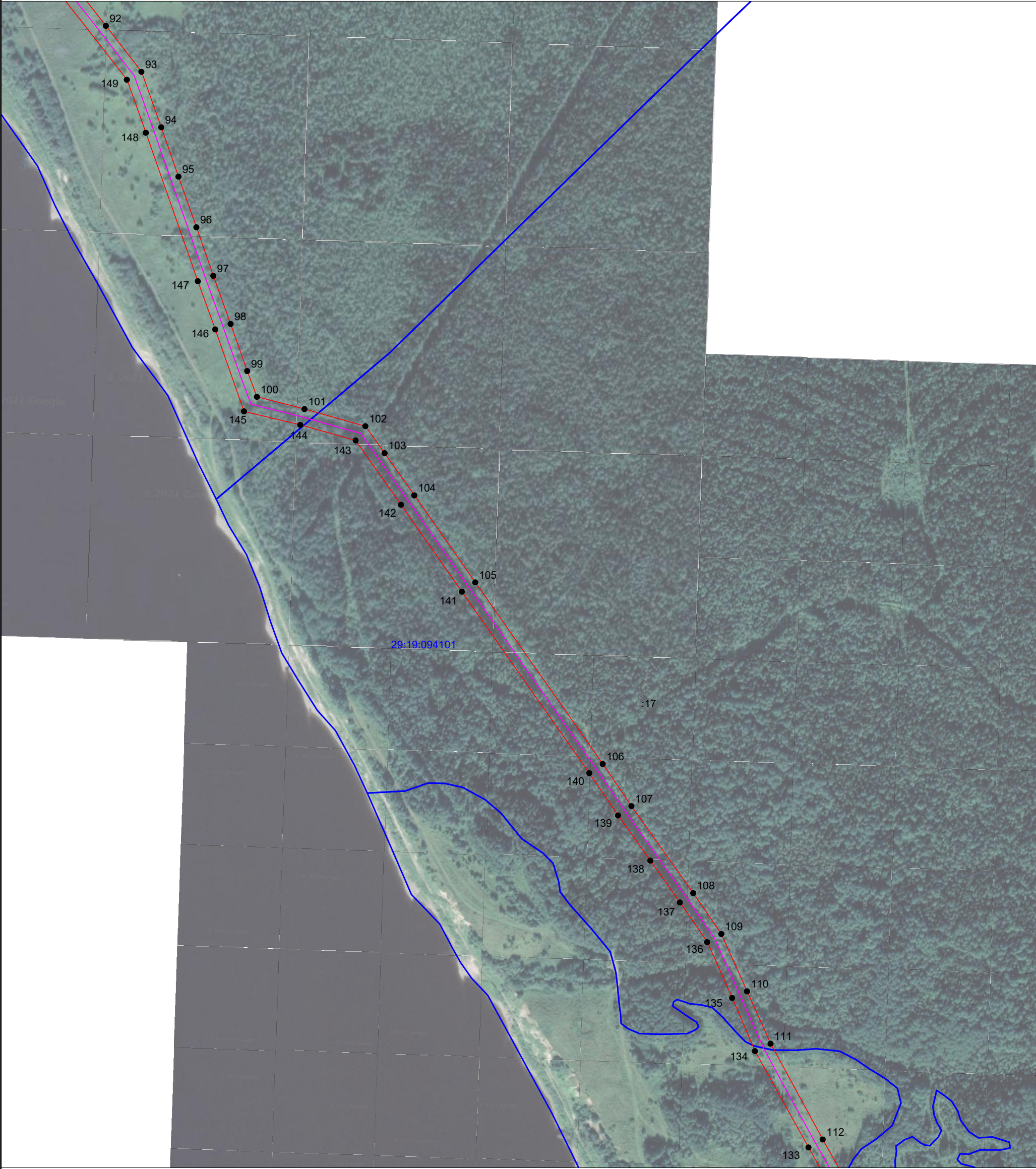




Объект: ВЛ-10кВ ф. Вавчуга  
Площадь испрашиваемого публичного сервитута - 392767 кв. м.  
Местоположение: Архангельская область,  
Холмогорский район

УТВЕРЖДЕНА  
распоряжением администрации  
МО «Холмогорский муниципальный район»

от \_\_\_\_\_ 20\_\_ г. № \_\_\_\_\_



- Условные обозначения:
- <sup>1</sup> - обозначение характерных точек проектных границ публичного сервитута
  - проектируемая зона границ публичного сервитута;
  - граница кадастрового квартала
  - 29:19:120501 - номер кадастрового квартала
  - :1 - граница и номер земельного участка по сведениям ЕГРН
  - :1 - граница и номер объекта капитального строительства по сведениям ЕГРН
  - линия электропередач

Масштаб 1: 5000

Подпись \_\_\_\_\_  
Место для отиска печати (при наличии) лица, составившего описание местоположения границ объекта

Захаров Д. А. Дата " 20 " апреля " 2021 г

Формат А3



Объект: ВЛ-10кВ ф. Вавчуга  
Площадь испрашиваемого публичного сервитута - 392767 кв. м.  
Местоположение: Архангельская область,  
Холмогорский район

УТВЕРЖДЕНА  
распоряжением администрации  
МО «Холмогорский муниципальный район»

от \_\_\_\_\_ 20\_\_ г. № \_\_\_\_\_



Условные обозначения:

- <sup>1</sup> - обозначение характерных точек проектных границ публичного сервитута
- проектируемая зона границ публичного сервитута;
- граница кадастрового квартала
- 29:19:120501 - номер кадастрового квартала
- :1 - граница и номер земельного участка по сведениям ЕГРН
- :1 - граница и номер объекта капитального строительства по сведениям ЕГРН
- линия электропередач

Масштаб 1: 5000

Подпись \_\_\_\_\_  
Место для отиска печати (при наличии) лица, составившего описание местоположения границ объекта

Захаров Д. А. Дата " 20 " апреля " 2021 г

Формат А3



Приложение 1

Каталог координат границ публичного сервитута

Объект: ВЛ-10кВ ф. Вавчуга

| Обозначение<br>характерных точек<br>границ | Координаты, м |            | Среднеквадратическая<br>погрешность положения<br>характерных точек (Mt), м |
|--|---------------|------------|--|
|  | X             | Y          |  |
| Система координат МСК-29, зона 3           |               |            |  |
| 1  | 623992,18     | 3298547,81 | 0.1  |
| 2  | 623979,32     | 3298588,66 | 0.1  |
| 3  | 623975,62     | 3298596,3  | 0.1  |
| 4  | 623897,14     | 3298599,45 | 0.1  |
| 5  | 623832,3      | 3298603,45 | 0.1  |
| 6  | 623743,68     | 3298606,19 | 0.1  |
| 7  | 623700,08     | 3298577,95 | 0.1  |
| 8  | 623678,8      | 3298565,02 | 0.1  |
| 9  | 623637,58     | 3298538,01 | 0.1  |
| 10   | 623524,92     | 3298468,73 | 0.1  |
| 11   | 623459,57     | 3298426,07 | 0.1  |
| 12   | 623299,51     | 3298406,25 | 0.1  |
| 13   | 623156,33     | 3298387,12 | 0.1  |
| 14   | 623023,07     | 3298369,42 | 0.1  |
| 15   | 622964,05     | 3298362,48 | 0.1  |
| 16   | 622911,3      | 3298355,38 | 0.1  |
| 17   | 622783,12     | 3298155,23 | 0.1  |
| 18   | 622738,78     | 3298086,56 | 0.1  |
| 19   | 622695,69     | 3298016,55 | 0.1  |
| 20   | 622579,23     | 3297836,43 | 0.1  |
| 21   | 622541,85     | 3297776,67 | 0.1  |
| 22   | 622502,1      | 3297715,08 | 0.1  |
| 23   | 622460,97     | 3297650,01 | 0.1  |
| 24   | 622421,14     | 3297588,1  | 0.1  |
| 25   | 622379,9      | 3297521,7  | 0.1  |
| 26   | 622333,96     | 3297448,99 | 0.1  |
| 27   | 622361,44     | 3297420,68 | 0.1  |
| 28   | 622397,99     | 3297382,38 | 0.1  |
| 29   | 622499,05     | 3297275,88 | 0.1  |
| 30   | 622525,63     | 3297249,71 | 0.1  |
| 31   | 622559,26     | 3297213,48 | 0.1  |
| 32   | 622601,13     | 3297170,17 | 0.1  |
| 33   | 622700,66     | 3297065,53 | 0.1  |
| 34   | 622744,55     | 3297017,3  | 0.1  |
| 35   | 622754,8      | 3296681,22 | 0.1  |



Подпись

Захаров Д. А. Дата " 20" апреля " 2021 г

Место для оттиска печати (при наличии) лица, составившего описание местоположения границ объекта

Формат А4



Приложение 1

|    |           |            |     |
|----|-----------|------------|-----|
| 36 | 622669,75 | 3296573,32 | 0.1 |
| 37 | 622629,61 | 3296521,04 | 0.1 |
| 38 | 622585,61 | 3296464,07 | 0.1 |
| 39 | 622543,42 | 3296283,78 | 0.1 |
| 40 | 622528,7  | 3296222,69 | 0.1 |
| 41 | 622518,41 | 3296179,3  | 0.1 |
| 42 | 622506,51 | 3296131,99 | 0.1 |
| 43 | 622451,07 | 3295900,3  | 0.1 |
| 44 | 622406,95 | 3295713,46 | 0.1 |
| 45 | 622278,13 | 3295172,49 | 0.1 |
| 46 | 622240,36 | 3295011,85 | 0.1 |
| 47 | 622209,17 | 3294881,89 | 0.1 |
| 48 | 622195,55 | 3294823    | 0.1 |
| 49 | 622034,55 | 3294704,71 | 0.1 |
| 50 | 621971,92 | 3294659,03 | 0.1 |
| 51 | 621922    | 3294622,33 | 0.1 |
| 52 | 621869,44 | 3294584,21 | 0.1 |
| 53 | 621640,83 | 3294417,06 | 0.1 |
| 54 | 621533,2  | 3294337,92 | 0.1 |
| 55 | 621454,99 | 3294280,16 | 0.1 |
| 56 | 621393,36 | 3294269,55 | 0.1 |
| 57 | 621338,58 | 3294264,04 | 0.1 |
| 58 | 621251,19 | 3294255,54 | 0.1 |
| 59 | 621169,72 | 3294247,45 | 0.1 |
| 60 | 620694,67 | 3294198,5  | 0.1 |
| 61 | 620615    | 3294190,88 | 0.1 |
| 62 | 620555,78 | 3294225,22 | 0.1 |
| 63 | 620440,5  | 3294291,67 | 0.1 |
| 64 | 620201,34 | 3294428,41 | 0.1 |
| 65 | 620142,08 | 3294461,64 | 0.1 |
| 66 | 620080,98 | 3294496,4  | 0.1 |
| 67 | 620021,44 | 3294530,98 | 0.1 |
| 68 | 619899,47 | 3294600,72 | 0.1 |
| 69 | 619816,81 | 3294647,95 | 0.1 |
| 70 | 619738,96 | 3294772,52 | 0.1 |
| 71 | 619594,98 | 3295004,67 | 0.1 |
| 72 | 619411,55 | 3295299,07 | 0.1 |
| 73 | 619372,23 | 3295486,99 | 0.1 |
| 74 | 619343,22 | 3295624,04 | 0.1 |
| 75 | 619329,23 | 3295693,53 | 0.1 |
| 76 | 619315,1  | 3295757,33 | 0.1 |
| 77 | 619292,53 | 3295866,63 | 0.1 |



Подпись

Захаров Д. А. Дата " 20" апреля " 2021 г

Место для оттиска печати (при наличии) для составившего описание местоположения границ объекта

Формат А4



Приложение 1

|     |           |            |     |
|-----|-----------|------------|-----|
| 78  | 619227,13 | 3295916,57 | 0.1 |
| 79  | 619174,12 | 3295957,92 | 0.1 |
| 80  | 619129,8  | 3295992,65 | 0.1 |
| 81  | 619028,01 | 3296072,18 | 0.1 |
| 82  | 618972,44 | 3296114,73 | 0.1 |
| 83  | 618916,48 | 3296159,41 | 0.1 |
| 84  | 618813,03 | 3296239,62 | 0.1 |
| 85  | 618752,97 | 3296286,03 | 0.1 |
| 86  | 618705,67 | 3296323,35 | 0.1 |
| 87  | 618646,65 | 3296368,55 | 0.1 |
| 88  | 618589,19 | 3296412,71 | 0.1 |
| 89  | 618427,06 | 3296540,61 | 0.1 |
| 90  | 618372,44 | 3296583    | 0.1 |
| 91  | 618268,95 | 3296663,37 | 0.1 |
| 92  | 618161,55 | 3296747,43 | 0.1 |
| 93  | 618101,28 | 3296794,13 | 0.1 |
| 94  | 618028,51 | 3296820,08 | 0.1 |
| 95  | 617963,76 | 3296842,71 | 0.1 |
| 96  | 617897,27 | 3296866,17 | 0.1 |
| 97  | 617833,58 | 3296888,37 | 0.1 |
| 98  | 617770,32 | 3296911,13 | 0.1 |
| 99  | 617708,50 | 3296932,91 | 0.1 |
| 100 | 617674,77 | 3296945,52 | 0.1 |
| 101 | 617658,65 | 3297008,04 | 0.1 |
| 102 | 617636,16 | 3297087,89 | 0.1 |
| 103 | 617600,86 | 3297113,01 | 0.1 |
| 104 | 617545,44 | 3297152,03 | 0.1 |
| 105 | 617431,33 | 3297231,92 | 0.1 |
| 106 | 617193,00 | 3297399,17 | 0.1 |
| 107 | 617137,69 | 3297436,79 | 0.1 |
| 108 | 617023,44 | 3297517,93 | 0.1 |
| 109 | 616969,90 | 3297554,75 | 0.1 |
| 110 | 616894,56 | 3297588,50 | 0.1 |
| 111 | 616825,83 | 3297619,31 | 0.1 |
| 112 | 616700,22 | 3297687,76 | 0.1 |
| 113 | 616570,71 | 3297759,89 | 0.1 |
| 114 | 616510,00 | 3297794,14 | 0.1 |
| 115 | 616396,82 | 3297855,73 | 0.1 |
| 116 | 616177,08 | 3297977,90 | 0.1 |
| 117 | 616054,81 | 3297983,33 | 0.1 |
| 118 | 615970,81 | 3297986,44 | 0.1 |
| 119 | 615873,97 | 3297932,26 | 0.1 |



Подпись

Захаров Д. А. Дата " 20" апреля " 2021 г

Место для оттиска печати (при наличии) лица, составившего описание местоположения границ объекта

Формат А4



Приложение 1

|     |           |            |     |
|-----|-----------|------------|-----|
| 120 | 615835,59 | 3297911,17 | 0.1 |
| 121 | 615788,44 | 3297883,98 | 0.1 |
| 122 | 615774,77 | 3297876,98 | 0.1 |
| 123 | 615784,98 | 3297854,39 | 0.1 |
| 124 | 615805,45 | 3297868,55 | 0.1 |
| 125 | 615846,10 | 3297892,53 | 0.1 |
| 126 | 615884,39 | 3297913,57 | 0.1 |
| 127 | 615975,94 | 3297964,48 | 0.1 |
| 128 | 616054,02 | 3297961,94 | 0.1 |
| 129 | 616171,15 | 3297956,72 | 0.1 |
| 130 | 616386,48 | 3297837,00 | 0.1 |
| 131 | 616499,67 | 3297775,39 | 0.1 |
| 132 | 616560,23 | 3297741,23 | 0.1 |
| 133 | 616689,84 | 3297669,05 | 0.1 |
| 134 | 616816,20 | 3297598,83 | 0.1 |
| 135 | 616885,88 | 3297568,94 | 0.1 |
| 136 | 616959,31 | 3297536,18 | 0.1 |
| 137 | 617011,21 | 3297500,37 | 0.1 |
| 138 | 617066,08 | 3297461,73 | 0.1 |
| 139 | 617125,47 | 3297419,23 | 0.1 |
| 140 | 617180,84 | 3297381,56 | 0.1 |
| 141 | 617419,10 | 3297214,36 | 0.1 |
| 142 | 617533,09 | 3297134,55 | 0.1 |
| 143 | 617617,47 | 3297075,14 | 0.1 |
| 144 | 617637,98 | 3297002,51 | 0.1 |
| 145 | 617655,62 | 3296928,69 | 0.1 |
| 146 | 617763,17 | 3296890,97 | 0.1 |
| 147 | 617826,45 | 3296868,19 | 0.1 |
| 148 | 618021,34 | 3296799,92 | 0.1 |
| 149 | 618090,88 | 3296775,09 | 0.1 |
| 150 | 618255,76 | 3296646,52 | 0.1 |
| 151 | 618576,06 | 3296395,82 | 0.1 |
| 152 | 618633,63 | 3296351,57 | 0.1 |
| 153 | 618692,48 | 3296306,50 | 0.1 |
| 154 | 618739,80 | 3296269,16 | 0.1 |
| 155 | 618854,82 | 3296179,58 | 0.1 |
| 156 | 618903,28 | 3296142,56 | 0.1 |
| 157 | 618959,24 | 3296097,88 | 0.1 |
| 158 | 619014,96 | 3296055,22 | 0.1 |
| 159 | 619116,58 | 3295975,83 | 0.1 |
| 160 | 619160,95 | 3295941,05 | 0.1 |
| 161 | 619214,04 | 3295899,64 | 0.1 |



Подпись

Захаров Д. А. Дата " 20" апреля " 2021 г

Место для оттиска печати (при наличии) лица, составившего описание местоположения границ объекта

Формат А4



Приложение 1

|     |           |            |     |
|-----|-----------|------------|-----|
| 162 | 619273,24 | 3295854,43 | 0.1 |
| 163 | 619294,17 | 3295752,85 | 0.1 |
| 164 | 619308,29 | 3295689,10 | 0.1 |
| 165 | 619322,26 | 3295619,72 | 0.1 |
| 166 | 619351,29 | 3295482,56 | 0.1 |
| 167 | 619391,39 | 3295290,85 | 0.1 |
| 168 | 619576,81 | 3294993,36 | 0.1 |
| 169 | 619720,79 | 3294761,20 | 0.1 |
| 170 | 619801,40 | 3294631,62 | 0.1 |
| 171 | 619888,90 | 3294582,11 | 0.1 |
| 172 | 620010,72 | 3294512,46 | 0.1 |
| 173 | 620070,36 | 3294477,83 | 0.1 |
| 174 | 620131,58 | 3294443,00 | 0.1 |
| 175 | 620190,79 | 3294409,80 | 0.1 |
| 176 | 620242,44 | 3294380,10 | 0.1 |
| 177 | 620239,98 | 3294372,55 | 0.1 |
| 178 | 620186,01 | 3294216,20 | 0.1 |
| 179 | 620169,56 | 3294195,36 | 0.1 |
| 180 | 619893,79 | 3293748,39 | 0.1 |
| 181 | 619923,78 | 3293728,95 | 0.1 |
| 182 | 620201,03 | 3294176,49 | 0.1 |
| 183 | 620205,83 | 3294208,41 | 0.1 |
| 184 | 620260,53 | 3294366,18 | 0.1 |
| 185 | 620261,51 | 3294369,19 | 0.1 |
| 186 | 620429,84 | 3294273,11 | 0.1 |
| 187 | 620610,77 | 3294168,52 | 0.1 |
| 188 | 620696,83 | 3294177,21 | 0.1 |
| 189 | 620912,84 | 3294199,36 | 0.1 |
| 190 | 621080,64 | 3294216,50 | 0.1 |
| 191 | 621253,70 | 3294234,65 | 0.1 |
| 192 | 621330,52 | 3294241,89 | 0.1 |
| 193 | 621337,65 | 3294174,96 | 0.1 |
| 194 | 621343,92 | 3294115,18 | 0.1 |
| 195 | 621350,87 | 3294050,62 | 0.1 |
| 196 | 621357,98 | 3293986,12 | 0.1 |
| 197 | 621365,10 | 3293921,00 | 0.1 |
| 198 | 621374,36 | 3293835,39 | 0.1 |
| 199 | 621381,18 | 3293775,36 | 0.1 |
| 200 | 621388,27 | 3293705,67 | 0.1 |
| 201 | 621396,15 | 3293633,13 | 0.1 |
| 202 | 621400,14 | 3293593,96 | 0.1 |
| 203 | 621366,43 | 3293573,91 | 0.1 |



Подпись

Захаров Д. А. Дата " 20" апреля " 2021 г

Место для оттиска печати (при наличии) лица, составившего описание местоположения границ объекта

Формат А4



Приложение 1

|     |           |            |     |
|-----|-----------|------------|-----|
| 204 | 621322,02 | 3293547,59 | 0.1 |
| 205 | 621273,44 | 3293519,17 | 0.1 |
| 206 | 621196,74 | 3293474,26 | 0.1 |
| 207 | 621156,47 | 3293450,72 | 0.1 |
| 208 | 621093,55 | 3293486,36 | 0.1 |
| 209 | 621020,45 | 3293497,37 | 0.1 |
| 210 | 620954,06 | 3293506,80 | 0.1 |
| 211 | 620881,68 | 3293517,09 | 0.1 |
| 212 | 620813,69 | 3293526,96 | 0.1 |
| 213 | 620750,06 | 3293536,21 | 0.1 |
| 214 | 620677,65 | 3293546,74 | 0.1 |
| 215 | 620611,57 | 3293556,12 | 0.1 |
| 216 | 620547,64 | 3293567,35 | 0.1 |
| 217 | 620524,90 | 3293572,38 | 0.1 |
| 218 | 620520,28 | 3293551,49 | 0.1 |
| 219 | 620541,10 | 3293545,29 | 0.1 |
| 220 | 620608,56 | 3293535,34 | 0.1 |
| 221 | 620674,66 | 3293525,96 |     |
| 222 | 620747,03 | 3293515,43 | 0.1 |
| 223 | 620810,67 | 3293506,18 | 0.1 |
| 224 | 620878,69 | 3293496,30 | 0.1 |
| 225 | 620951,11 | 3293486,01 | 0.1 |
| 226 | 621017,41 | 3293476,59 | 0.1 |
| 227 | 621086,58 | 3293466,17 | 0.1 |
| 228 | 621139,44 | 3293436,23 | 0.1 |
| 229 | 621118,70 | 3293415,23 | 0.1 |
| 230 | 621077,43 | 3293373,40 | 0.1 |
| 231 | 621076,70 | 3293372,65 | 0.1 |
| 232 | 621062,37 | 3293358,75 | 0.1 |
| 233 | 621077,41 | 3293343,25 | 0.1 |
| 234 | 621092,75 | 3293358,14 | 0.1 |
| 235 | 621092,32 | 3293358,59 | 0.1 |
| 236 | 621092,45 | 3293358,72 | 0.1 |
| 237 | 621133,65 | 3293400,49 | 0.1 |
| 238 | 621163,05 | 3293430,24 | 0.1 |
| 239 | 621207,34 | 3293456,13 | 0.1 |
| 240 | 621284,06 | 3293501,05 | 0.1 |
| 241 | 621332,68 | 3293529,49 | 0.1 |
| 242 | 621377,15 | 3293555,85 | 0.1 |
| 243 | 621422,38 | 3293582,77 | 0.1 |
| 244 | 621417,03 | 3293635,33 | 0.1 |
| 245 | 621409,15 | 3293707,87 | 0.1 |



Подпись

Захаров Д. А. Дата " 20" апреля " 2021 г

Место для оттиска печати (при наличии) лица, составившего описание местоположения границ объекта

Формат А4



Приложение 1

|     |           |            |     |
|-----|-----------|------------|-----|
| 246 | 621402,06 | 3293777,61 | 0.1 |
| 247 | 621395,24 | 3293837,70 | 0.1 |
| 248 | 621385,98 | 3293923,27 | 0.1 |
| 249 | 621378,85 | 3293988,41 | 0.1 |
| 250 | 621371,75 | 3294052,89 | 0.1 |
| 251 | 621364,81 | 3294117,40 | 0.1 |
| 252 | 621358,54 | 3294177,17 | 0.1 |
| 253 | 621351,42 | 3294243,91 | 0.1 |
| 254 | 621396,27 | 3294248,33 | 0.1 |
| 255 | 621463,53 | 3294260,09 | 0.1 |
| 256 | 621545,94 | 3294320,73 | 0.1 |
| 257 | 621653,57 | 3294399,88 | 0.1 |
| 258 | 621714,59 | 3294444,29 | 0.1 |
| 259 | 621882,10 | 3294566,95 | 0.1 |
| 260 | 621934,37 | 3294605,60 | 0.1 |
| 261 | 621975,63 | 3294635,44 | 0.1 |
| 262 | 621995,79 | 3294607,90 | 0.1 |
| 263 | 622025,08 | 3294566,06 | 0.1 |
| 264 | 622199,33 | 3294579,17 | 0.1 |
| 265 | 622218,40 | 3294510,75 | 0.1 |
| 266 | 622237,05 | 3294443,70 | 0.1 |
| 267 | 622295,29 | 3294234,16 | 0.1 |
| 268 | 622407,59 | 3293835,35 | 0.1 |
| 269 | 622407,29 | 3293835,26 | 0.1 |
| 270 | 622413,37 | 3293814,01 | 0.1 |
| 271 | 622433,53 | 3293821,82 | 0.1 |
| 272 | 622427,66 | 3293841,66 | 0.1 |
| 273 | 622427,51 | 3293841,62 | 0.1 |
| 274 | 622315,99 | 3294239,82 | 0.1 |
| 275 | 622257,46 | 3294449,27 | 0.1 |
| 276 | 622238,48 | 3294516,23 | 0.1 |
| 277 | 622220,78 | 3294580,44 | 0.1 |
| 278 | 622279,81 | 3294584,52 | 0.1 |
| 279 | 622349,47 | 3294589,40 | 0.1 |
| 280 | 622416,19 | 3294593,68 | 0.1 |
| 281 | 622482,74 | 3294598,31 | 0.1 |
| 282 | 622553,13 | 3294603,18 | 0.1 |
| 283 | 622632,86 | 3294608,94 | 0.1 |
| 284 | 622699,25 | 3294613,60 | 0.1 |
| 285 | 622699,48 | 3294613,56 | 0.1 |
| 286 | 622700,33 | 3294609,99 | 0.1 |
| 287 | 622721,09 | 3294614,92 | 0.1 |



Подпись

Захаров Д. А. Дата " 20" апреля " 2021 г

Место для оттиска печати (при наличии) лица, составившего описание местоположения границ объекта

Формат А4



Приложение 1

|     |           |            |     |
|-----|-----------|------------|-----|
| 288 | 622716,12 | 3294635,87 | 0.1 |
| 289 | 622707,00 | 3294633,71 | 0.1 |
| 290 | 622700,00 | 3294634,70 | 0.1 |
| 291 | 622631,36 | 3294629,89 | 0.1 |
| 292 | 622551,65 | 3294624,12 | 0.1 |
| 293 | 622481,28 | 3294619,26 | 0.1 |
| 294 | 622414,79 | 3294614,64 | 0.1 |
| 295 | 622348,06 | 3294610,35 | 0.1 |
| 296 | 622278,36 | 3294605,47 | 0.1 |
| 297 | 622206,54 | 3294600,32 | 0.1 |
| 298 | 622035,64 | 3294588,19 | 0.1 |
| 299 | 622012,70 | 3294620,06 | 0.1 |
| 300 | 621992,87 | 3294647,98 | 0.1 |
| 301 | 622046,92 | 3294687,52 | 0.1 |
| 302 | 622214,76 | 3294810,14 | 0.1 |
| 303 | 622230,04 | 3294877,32 | 0.1 |
| 304 | 622261,16 | 3295006,84 | 0.1 |
| 305 | 622298,95 | 3295167,57 | 0.1 |
| 306 | 622427,76 | 3295708,46 | 0.1 |
| 307 | 622471,92 | 3295895,30 | 0.1 |
| 308 | 622527,31 | 3296126,95 | 0.1 |
| 309 | 622539,20 | 3296174,22 | 0.1 |
| 310 | 622549,44 | 3296217,88 | 0.1 |
| 311 | 622563,61 | 3296278,93 | 0.1 |
| 312 | 622605,49 | 3296455,05 | 0.1 |
| 313 | 622646,24 | 3296508,26 | 0.1 |
| 314 | 622686,67 | 3296560,22 | 0.1 |
| 315 | 622776,71 | 3296673,77 | 0.1 |
| 316 | 622773,20 | 3296769,54 | 0.1 |
| 317 | 622766,04 | 3297026,02 | 0.1 |
| 318 | 622716,06 | 3297079,78 | 0.1 |
| 319 | 622616,58 | 3297184,97 | 0.1 |
| 320 | 622574,75 | 3297228,54 | 0.1 |
| 321 | 622540,75 | 3297264,24 | 0.1 |
| 322 | 622515,28 | 3297291,22 | 0.1 |
| 323 | 622413,63 | 3297397,31 | 0.1 |
| 324 | 622376,46 | 3297435,03 | 0.1 |
| 325 | 622360,76 | 3297451,77 | 0.1 |
| 326 | 622397,32 | 3297510,73 | 0.1 |
| 327 | 622439,19 | 3297576,60 | 0.1 |
| 328 | 622478,95 | 3297638,40 | 0.1 |
| 329 | 622520,14 | 3297703,56 | 0.1 |



Подпись

Захаров Д. А. Дата " 20" апреля " 2021 г

Место для оттиска печати (при наличии) лица, составившего описание местоположения границ объекта

Формат А4



Приложение 1

|     |           |            |     |
|-----|-----------|------------|-----|
| 330 | 622559,87 | 3297765,13 | 0.1 |
| 331 | 622597,34 | 3297825,04 | 0.1 |
| 332 | 622713,78 | 3298005,12 | 0.1 |
| 333 | 622756,91 | 3298075,18 | 0.1 |
| 334 | 622801,13 | 3298143,68 | 0.1 |
| 335 | 622923,68 | 3298335,74 | 0.1 |
| 336 | 623025,69 | 3298348,18 | 0.1 |
| 337 | 623159,11 | 3298365,90 | 0.1 |
| 338 | 623302,22 | 3298385,02 | 0.1 |
| 339 | 623467,41 | 3298405,08 | 0.1 |
| 340 | 623537,30 | 3298449,48 | 0.1 |
| 341 | 623649,08 | 3298520,09 | 0.1 |
| 342 | 623690,92 | 3298546,05 | 0.1 |
| 343 | 623711,21 | 3298559,70 | 0.1 |
| 344 | 623750,22 | 3298584,42 | 0.1 |
| 345 | 623831,60 | 3298580,68 | 0.1 |
| 346 | 623896,18 | 3298578,21 | 0.1 |
| 347 | 623960,69 | 3298575,76 | 0.1 |
| 348 | 623962,18 | 3298571,02 | 0.1 |
| 349 | 623960,75 | 3298572,44 | 0.1 |
| 350 | 623900,56 | 3298567,23 | 0.1 |
| 351 | 623849,41 | 3298557,32 | 0.1 |
| 352 | 623775,10 | 3298541,76 | 0.1 |
| 353 | 623684,03 | 3298522,72 | 0.1 |
| 354 | 623669,72 | 3298469,57 | 0.1 |
| 355 | 623652,66 | 3298408,89 | 0.1 |
| 356 | 623645,50 | 3298383,37 | 0.1 |
| 357 | 623649,58 | 3298379,51 | 0.1 |
| 358 | 623642,74 | 3298354,63 | 0.1 |
| 359 | 623623,23 | 3298281,79 | 0.1 |
| 360 | 623562,45 | 3298240,40 | 0.1 |
| 361 | 623512,72 | 3298206,46 | 0.1 |
| 362 | 623515,58 | 3298200,53 | 0.1 |
| 363 | 623518,47 | 3298197,74 | 0.1 |
| 364 | 623517,00 | 3298194,39 | 0.1 |
| 365 | 623512,97 | 3298191,59 | 0.1 |
| 366 | 623511,54 | 3298189,13 | 0.1 |
| 367 | 623503,52 | 3298190,46 | 0.1 |
| 368 | 623500,80 | 3298174,06 | 0.1 |
| 369 | 623515,78 | 3298171,58 | 0.1 |
| 370 | 623518,49 | 3298187,98 | 0.1 |
| 371 | 623513,65 | 3298188,78 | 0.1 |



Подпись

Захаров Д. А. Дата " 20" апреля " 2021 г

Место для оттиска печати (при наличии) лица, составившего описание местоположения границ объекта

Формат А4



Приложение 1

|     |           |            |     |
|-----|-----------|------------|-----|
| 372 | 623514,48 | 3298190,20 | 0.1 |
| 373 | 623518,61 | 3298193,07 | 0.1 |
| 374 | 623519,95 | 3298196,13 | 0.1 |
| 375 | 623569,55 | 3298229,99 | 0.1 |
| 376 | 623634,19 | 3298274,01 | 0.1 |
| 377 | 623654,90 | 3298351,33 | 0.1 |
| 378 | 623659,98 | 3298369,81 | 0.1 |
| 379 | 623663,87 | 3298366,23 | 0.1 |
| 380 | 623674,13 | 3298403,25 | 0.1 |
| 381 | 623690,75 | 3298463,82 | 0.1 |
| 382 | 623701,32 | 3298503,64 | 0.1 |
| 383 | 623779,67 | 3298520,19 | 0.1 |
| 384 | 623854,01 | 3298535,81 | 0.1 |
| 385 | 623903,60 | 3298545,61 | 0.1 |
| 386 | 623952,93 | 3298549,40 | 0.1 |
| 387 | 623955,70 | 3298546,65 | 0.1 |
| 388 | 623976,37 | 3298547,34 | 0.1 |
| 389 | 623985,62 | 3298547,62 | 0.1 |
| 1   | 623992,18 | 3298547,81 | 0.1 |



Подпись

Захаров Д. А. Дата " 20" апреля " 2021 г

Место для оттиска печати (при наличии) лица, составившего описание местоположения границ объекта

Формат А4