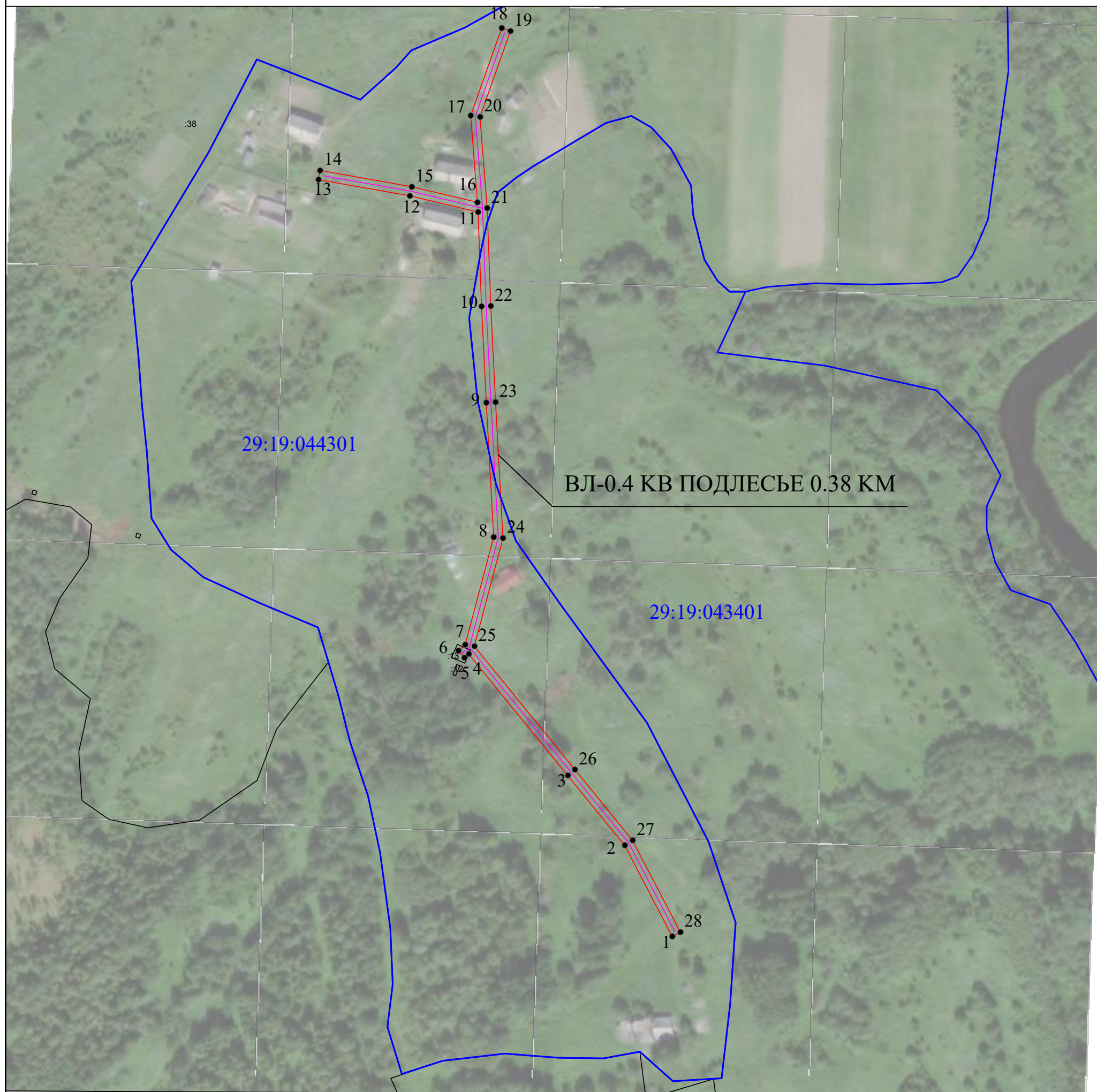


Объект: ВЛ-0.4 КВ ПОДЛЕСЬЕ 0.38 КМ
Площадь испрашиваемого публичного
сервитута - 2631 кв. м
Местоположение: Архангельская область,
Холмогорский район

УТВЕРЖДЕНА
распоряжением администрации
МО «Холмогорский муниципальный район»

от _____ 20__ г. № _____



Условные обозначения:

Масштаб 1: 2000

- 1 - обозначение характерных точек проектных границ публичного сервитута
- - проектируемая зона границ публичного сервитута;
- - линия электропередач;
- - граница кадастрового квартала
- 29:19:120501 - номер кадастрового квартала
- :1 - граница и номер земельного участка по сведениям ЕГРН



Подпись

Захаров Д. А. Дата " 01 " октября " 2020 г

Место для оттиска печати (при наличии) лица, составившего описание местоположения границ объекта

Формат А3

Каталог координат публичного сервитута			
Объект: ВЛ-0.4 КВ ПОДЛЕСЬЕ 0.38 КМ			
Обозначение характерных точек границ	Координаты, м		Среднеквадратическая погрешность положения характерных точек (Mt), м
	X	Y	
Система координат МСК-29, зона 3			
1	524591,56	3288750,85	0.1
2	524636,80	3288727,28	0.1
3	524671,56	3288698,96	0.1
4	524731,95	3288649,77	0.1
5	524730,09	3288647,60	0.1
6	524733,58	3288644,60	0.1
7	524736,51	3288648,02	0.1
8	524789,97	3288662,14	0.1
9	524856,79	3288658,48	0.1
10	524904,65	3288656,13	0.1
11	524951,51	3288654,40	0.1
12	524959,59	3288620,48	0.1
13	524967,61	3288575,12	0.1
14	524972,14	3288575,92	0.1
15	524964,09	3288621,42	0.1
16	524956,31	3288654,10	0.1
17	524999,44	3288650,73	0.1
18	525042,99	3288666,14	0.1
19	525041,46	3288670,48	0.1
20	524998,82	3288655,39	0.1
21	524953,47	3288658,93	0.1
22	524904,85	3288660,73	0.1
23	524857,04	3288663,07	0.1
24	524789,50	3288666,78	0.1
25	524735,78	3288652,58	0.1
26	524674,47	3288702,53	0.1
27	524639,34	3288731,14	0.1
28	524593,69	3288754,93	0.1
1	524591,56	3288750,85	0.1

Подпись

Место для оттиска печати (при наличии) лица, составившего описание местоположения границ объекта

Захаров Д. А. Дата " 01 " октября " 2020 г



Формат А4