

**ГЛАВА МУНИЦИПАЛЬНОГО ОБРАЗОВАНИЯ
«ХОЛМОГОРСКИЙ МУНИЦИПАЛЬНЫЙ РАЙОН»**

РАСПОРЯЖЕНИЕ

от 16 июля 2021 г. № 35
с. Холмогоры

**О предоставлении разрешения на условно разрешенный вид
использования земельных участков**

В соответствии с Градостроительным кодексом Российской Федерации, Правилами землепользования и застройки муниципального образования «Емецкое», утвержденными Постановлением Министерства строительства и архитектуры Правительства Архангельской области от 29 декабря 2019 года № 21-п, на основании заключения о результатах общественных обсуждений от 15 июля 2021 года, рекомендаций комиссии по землепользованию и застройке на территории Холмогорского муниципального района Архангельской области по результатам общественных обсуждений от 15 июля 2021 года:

1. Предоставить разрешение на условно разрешенный вид использования земельного участка площадью 1600 кв.м в кадастровом квартале 29:19:043301, формируемого в границах в соответствии с прилагаемой к настоящему распоряжению схемой расположения земельного участка и расположенного по адресу: Архангельская область, Холмогорский район, МО «Емецкое», д. Бельково:

«развлекательные мероприятия» (код (числовое обозначение) вида разрешенного использования земельного участка по классификатору видов разрешенного использования земельных участков, утвержденному приказом Росреестра от 10 ноября 2020 года № П/0412 «Об утверждении классификатора видов разрешенного использования земельных участков», - 4.8.1).

2. Опубликовать настоящее распоряжение в газете «Холмогорский вестник» и разместить на официальных сайтах МО «Холмогорский муниципальный район» и МО «Емецкое» в сети Интернет.

Глава муниципального образования
«Холмогорский муниципальный район»



Бел

Н.В. Большакова

ПРИЛОЖЕНИЕ
к распоряжению Главы муниципального
образования «Холмогорский муниципальный
район»
от 16 июля 2021 г. № 35

Схема расположения земельного участка на кадастровом плане территории

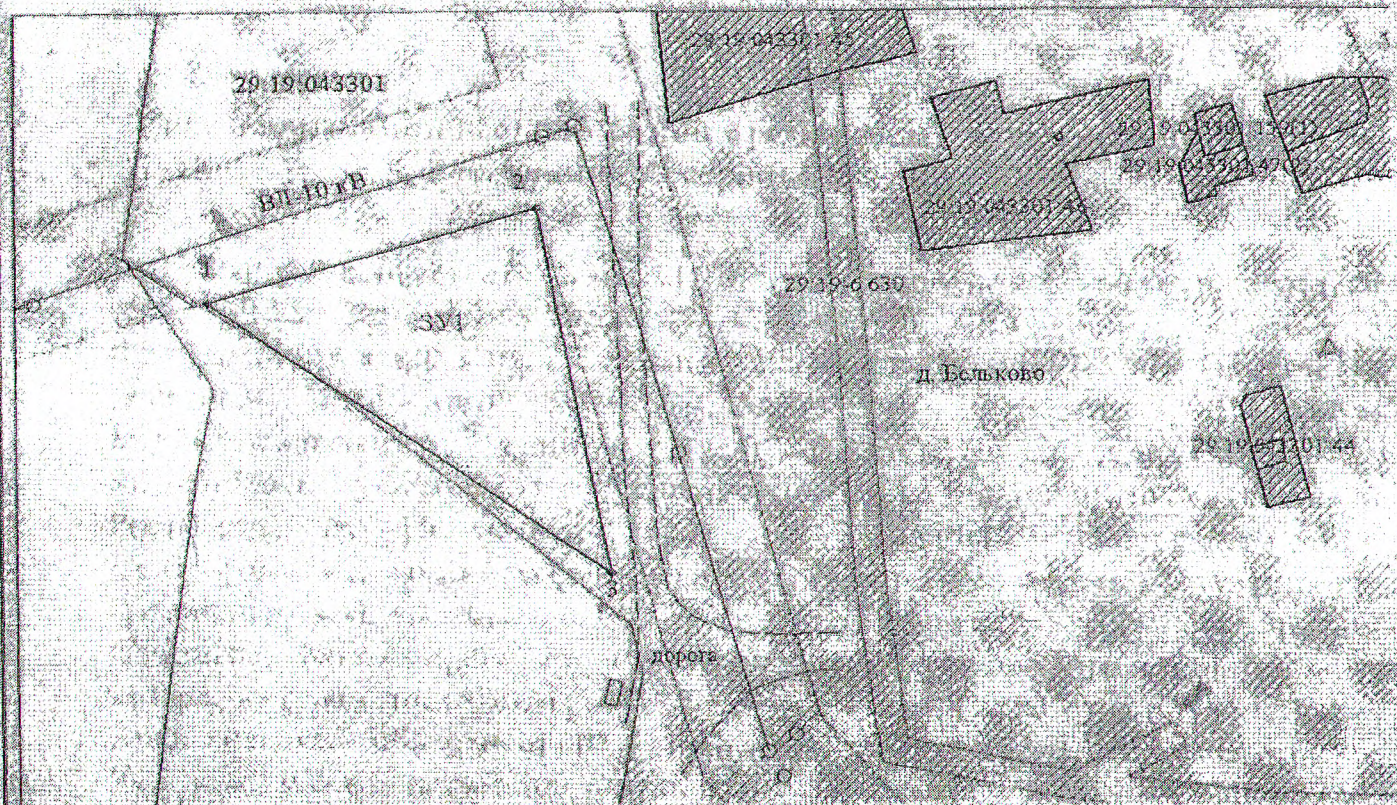
Условный номер земельного участка - 3У1

Площадь земельного участка - 1600 кв. м

Размеры сторон линий

Обозначение характерных точек границ	Координаты, м (МСК-29 зона 3)	
	X	Y
1	2	3
1	528747.10	5287651.83
2	528762.26	5287704.87
3	528701.48	5287715.51

Обозначение части границ		Горизонтальное проложение, м
от 1	до 1	
1	2	3
1	2	53,77
2	3	59,82
3	1	76,36



Кадастровый квартал: 29:19:043301

Масштаб 1:1000

Территориальная зона: Зона Ж1

Местоположение участка: Архангельская область, Холмогорский район, МО «Емецкое», д. Бельково

Разрешенное использование: развлекательные мероприятия

Категория земель: земли населенных пунктов

Описание смежности: от т. 1 - до т. 1 - не разграниченная государственность

Условные обозначения

— вновь образованная часть границы, сведения о которой достаточны для определения ее местоположения.

— существующая часть границы, имеющиеся в ГИП сведения о которой достаточны для определения ее местоположения.

— характерная точка границы, сведения о которой позволяют однозначно определить ее положение на местности.

Подготовил: кадастровый инженер Шабаров В.В.