



**ГЛАВА ХОЛМОГОРСКОГО МУНИЦИПАЛЬНОГО ОКРУГА  
АРХАНГЕЛЬСКОЙ ОБЛАСТИ**

**РАСПОРЯЖЕНИЕ**

от 10 мая 2023 г. № 7

с. Холмогоры

**О предоставлении разрешения на условно разрешенный вид  
использования земельного участка**

В соответствии с Градостроительным кодексом Российской Федерации, Правилами землепользования и застройки муниципального образования «Холмогорское», утвержденными Постановлением Министерства строительства и архитектуры Правительства Архангельской области от 09 января 2020 года № 1-п, на основании заключения о результатах общественных обсуждений от 02 мая 2023 года, рекомендаций комиссии по землепользованию и застройке на территории Холмогорского муниципального округа Архангельской области по результатам общественных обсуждений от 02 мая 2023 года:

1. Предоставить разрешение на условно разрешенный вид использования земельного участка с условным номером 29:19:161914:6:ЗУ2 площадью 351 кв.м, расположенного по адресу: Архангельская область, Холмогорский район, МО «Холмогорское», с. Холмогоры, ул. Октябрьская «обслуживание жилой застройки» (код (числовое обозначение) вида разрешенного использования земельного участка по классификатору видов разрешенного использования земельных участков, утвержденному приказом Росреестра от 10 ноября 2020 года № П/0412 «Об утверждении классификатора видов разрешенного использования земельных участков», - 2.7).

2. Утвердить прилагаемую схему расположения земельного участка на кадастровом плане территории.

3. Опубликовать настоящее распоряжение в газете «Холмогорский вестник» и разместить на официальном сайте администрации Холмогорского муниципального округа Архангельской области в сети Интернет.

Глава Холмогорского муниципального  
округа Архангельской области

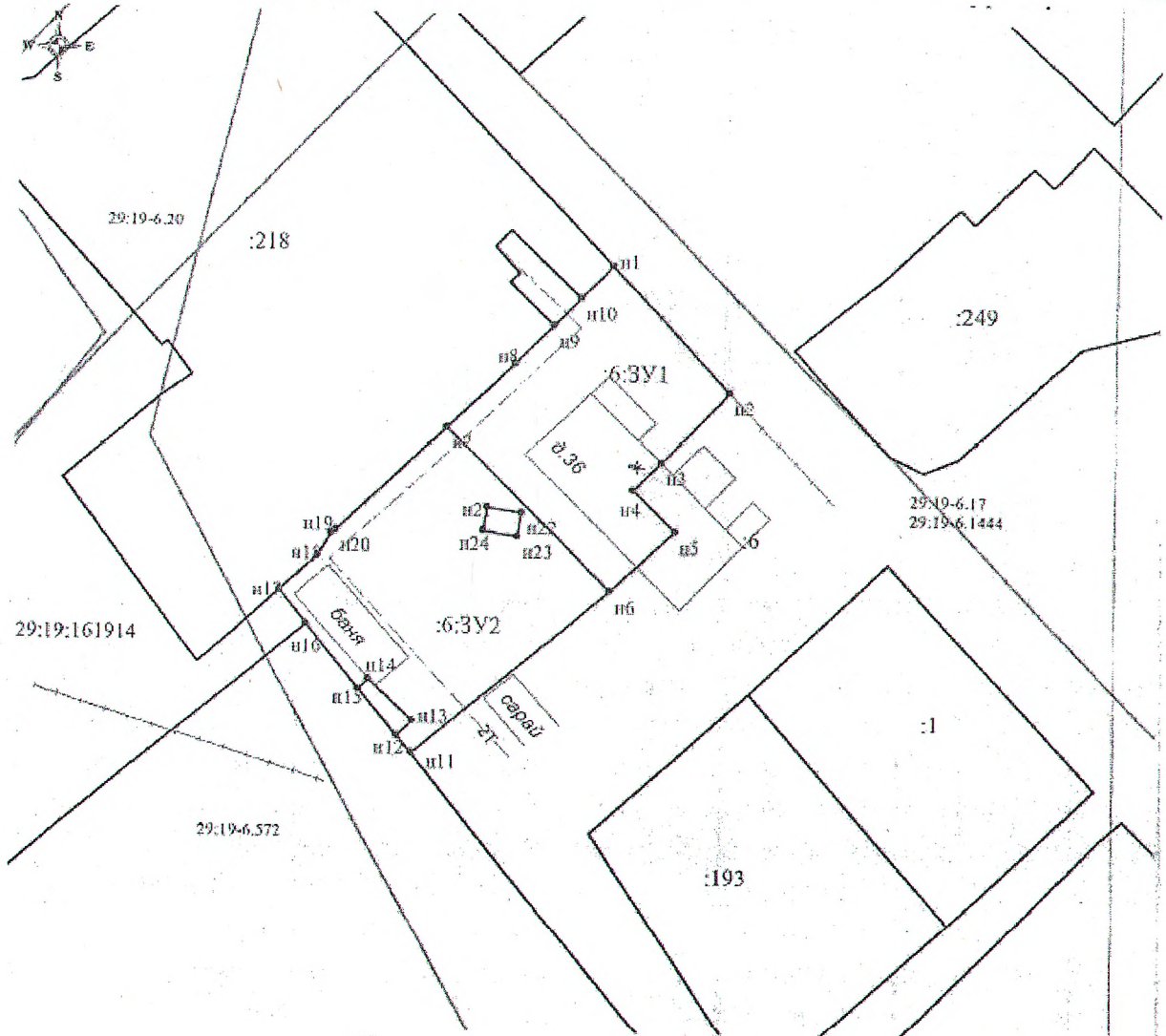


П.В. Волосатов

УТВЕРЖДЕНА  
распоряжением главы  
Холмогорского муниципального округа  
Архангельской области  
от 10 мая 2023 года № 7

Схема расположения земельного участка на кадастровом плане территории

Лист 1



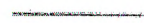






Масштаб 1:500

Адрес (местоположение) земельного участка: Архангельская область, Холмогорский округ, село Холмогоры, улица Октябрьская

Разрешенное использование: Обслуживание жилой застройки

Категория земель: Земли населенных пунктов

Условные обозначения:

-  - зона с особыми условиями использования территории;
  -  - граница кадастрового квартала;
  -  - существующая часть границы, имеющаяся в ЕГРН сведения о которой достаточны для определения ее местоположения;
  -  - вновь образованная часть земельного участка, сведения о которой достаточны для определения ее местоположения;
  -  - обозначение вновь образуемого земельного участка;
  -  - надпись кадастрового номера исходного земельного участка;
  -  - кадастровый квартал
- 6:3У1  
6  
29:19:161914

Подготовила: кадастровый инженер А.С.А.Полыну



Приложение к схеме

Условный номер земельного участка 29:19:161914:6: 3У1					
Площадь земельного участка: 300 кв.м.					
Обозначение характерных точек	Координаты, м (МСК-29 зона 3)		Обозначение части границ		Горизонтальное проложение, м
	X	Y	от т	до т	
п1	615999.54	3284106.25	п1	п2	14.10
п2	615989.31	3284115.96	п2	п3	8.17
п3	615983.37	3284110.35	п3	п4	3.20
п4	615981.09	3284108.10	п4	п5	4.82
п5	615977.71	3284111.53	п5	п6	7.20
п6	615972.77	3284106.29	п6	п7	18.90
п7	615986.10	3284092.89	п7	п8	7.69
п8	615991.45	3284098.41	п8	п9	4.37
п9	615994.56	3284101.48	п9	п10	3.16
п10	615996.85	3284103.66	п10	п1	3.73
Условный номер земельного участка 29:19:161914:6: 3У2					
Площадь земельного участка: 351 кв.м.					
Обозначение характерных точек	Координаты, м (МСК-29 зона 3)		Обозначение части границ		Горизонтальное проложение, м
	X	Y	от т	до т	
п7	615986.10	3284092.89	п7	п6	18.90
п6	615972.77	3284106.29	п6	п11	21.08
п11	615959.10	3284090.24	п11	п12	1.86
п12	615960.54	3284089.07	п12	п13	1.78
п13	615961.82	3284090.30	п13	п14	4.94
п14	615965.23	3284086.73	п14	п15	1.13
п15	615964.41	3284085.95	п15	п16	6.88
п16	615969.77	3284081.63	п16	п17	3.56
п17	615972.54	3284079.39	п17	п18	4.16
п18	615975.33	3284082.48	п18	п19	2.14
п19	615977.15	3284083.61	п19	п20	0.43
п20	615977.45	3284083.92	п20	п7	12.46
п21	615979.52	3284096.26	п21	п22	2.83
п22	615979.10	3284099.06	п22	п23	2.00
п23	615977.12	3284098.75	п23	п24	2.82
п24	615977.55	3284095.96	п24	п21	1.99

