

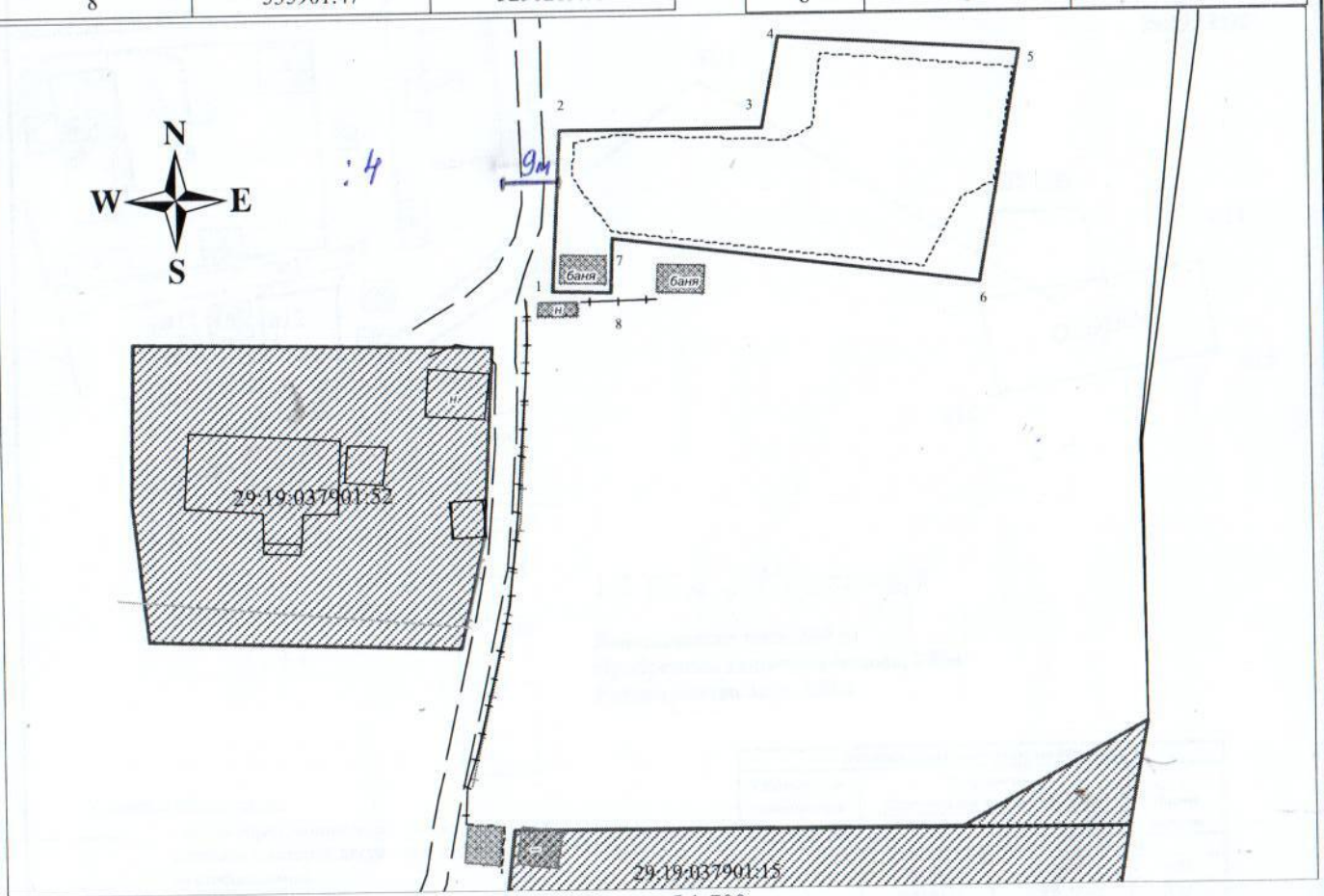
ПРИЛОЖЕНИЕ № 5
к извещению администрации
МО «Холмогорский муниципальный район»

Схема расположения земельного участка на кадастровом плане территории

Условный номер земельного участка :ЗУ1

Площадь земельного участка :ЗУ1 – 906 кв.м.

| Обозначение характерных точек границ | Координаты, м (МСК-29 зона 3) | | Обозначение части границ | | Горизонтальное проложение, м |
|--|-------------------------------|------------|--------------------------|-------|---------------------------------|
| | X | Y | от т. | до т. | |
| 1 | 2 | 3 | 1 | 2 | 3 |
| 1 | 535901.70 | 3290213.64 | 1 | 2 | 17,05 |
| 2 | 535918.73 | 3290214.52 | 2 | 3 | 21,67 |
| 3 | 535918.73 | 3290214.52 | 3 | 4 | 9,84 |
| 4 | 535928.50 | 3290237.93 | 4 | 5 | 25,70 |
| 5 | 535926.79 | 3290263.57 | 5 | 6 | 25,02 |
| 6 | 535902.19 | 3290259.03 | 6 | 7 | 39,39 |
| 7 | 535907.20 | 3290219.96 | 7 | 8 | 5,73 |
| 8 | 535901.47 | 3290219.79 | 8 | 1 | 6,15 |



Масштаб 1:700

Кадастровый квартал: 29:19:037901

Местоположение участка: обл. Архангельская, р-н Холмогорский, МО «Емецкое», д. Заручевье.

Территориальная зона: ЖУ-зона усадебной застройки.

Разрешенное использование: для ведения личного подсобного хозяйства.

Категория земель: земли населенных пунктов

Описание смежеств

от т. 1 до т. 1 - неразграниченная госсобственность.

Условные обозначения

- вновь образованная часть границы, сведения о которой достаточны для определения ее местоположения;
- существующая часть границы, имеющиеся в ГКН сведения о которой достаточны для определения ее местоположения;
- — характерная точка границы, сведения о которой позволяют однозначно определить ее положение на местности;