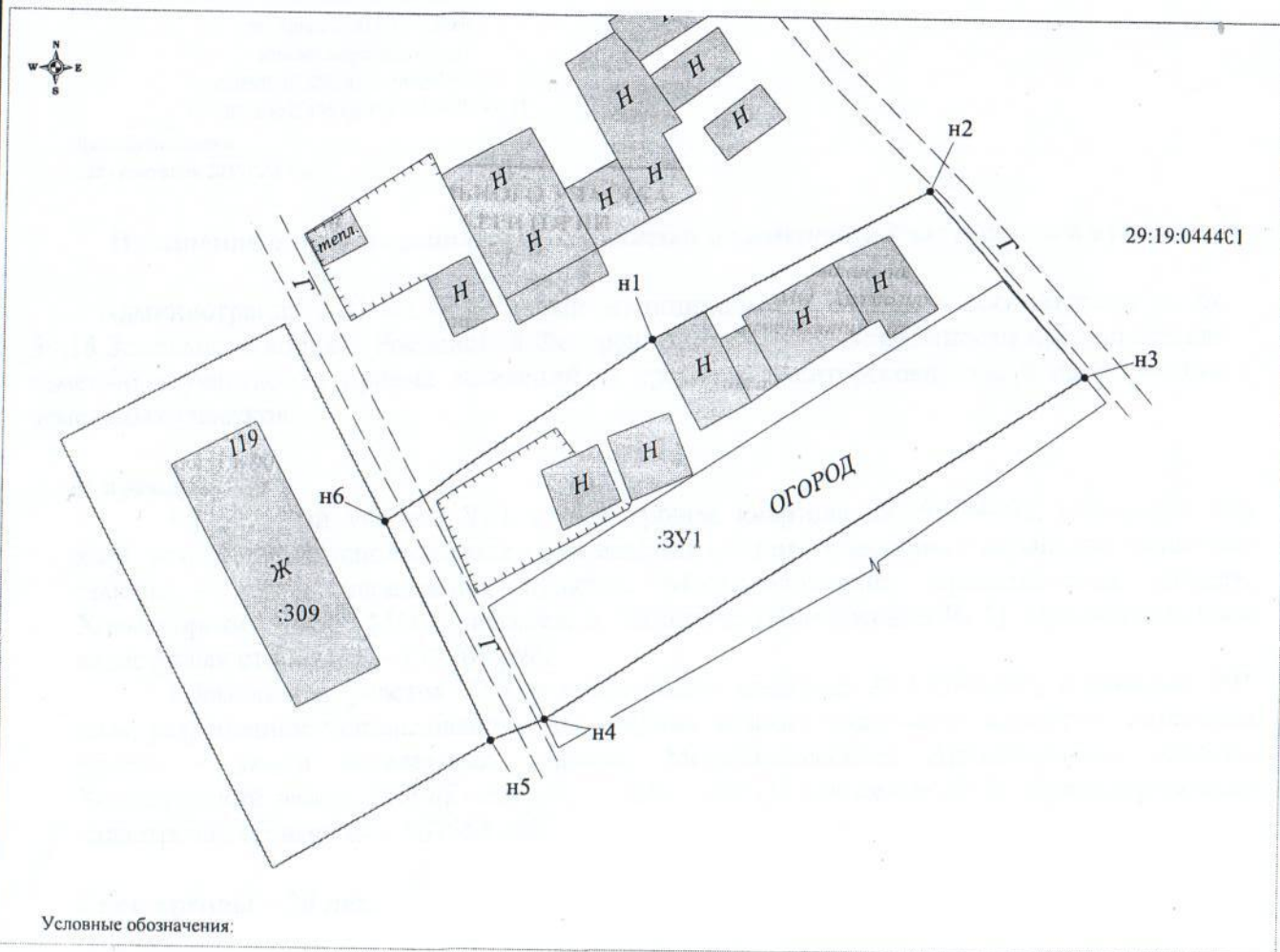


**СХЕМА РАСПОЛОЖЕНИЯ ЗЕМЕЛЬНОГО УЧАСТКА  
НА КАДАСТРОВОМ ПЛАНЕ ТЕРРИТОРИИ**

**ПРИЛОЖЕНИЕ № 2**  
к извещению администрации  
МО «Холмогорский муниципальный район»

Местоположение земельного участка: Архангельская область,  
Холмогорский район, МО "Емецкое", дер. Заболотье  
Разрешенное использование: для ведения личного  
подсобного хозяйства  
Категория земель: земли населенных пунктов  
Общая площадь (кв.м.): 901



Условные обозначения:

- вновь образованная часть границы земельного участка, сведения о которой достаточны для определения ее местоположения
- существующая граница земельного участка, имеющиеся в ЕГРН сведения о которой достаточны для определения ее местоположения
- :309 - кадастровый номер земельного участка
- :3У1 - обозначение образуемого земельного участка
- 29:19:044401 - номер кадастрового квартала
- n1 - обозначение характерных точек границ образуемого земельного участка

Примечания:

1. Площадь образуемого участка является проектной.
2. Указанное значение площади может быть изменено при проведении кадастровых работ не более, чем на десять процентов

Площадь земельного участка 901 кв.м			
Обозначение характерных точек границ	Координаты (Система координат МСК-29)		Длины сторон
	X	Y	
n1	523834,93	3289871,18	23,17
n2	523823,34	3289851,12	4,17
n3	523822,62	3289847,01	15,37
n4	523809,03	3289854,20	0,69
n5	523808,42	3289854,52	23,61
n6	523821,77	3289873,99	23,04
n7	523832,88	3289894,18	14,84
n8	523843,60	3289883,92	9,92
n9	523837,70	3289875,95	5,52

Номер регистрации			Масштаб 1:500
Кадастровый инженер	Подпись	Дата	Лист 1
Талых А.С.			Листов 1