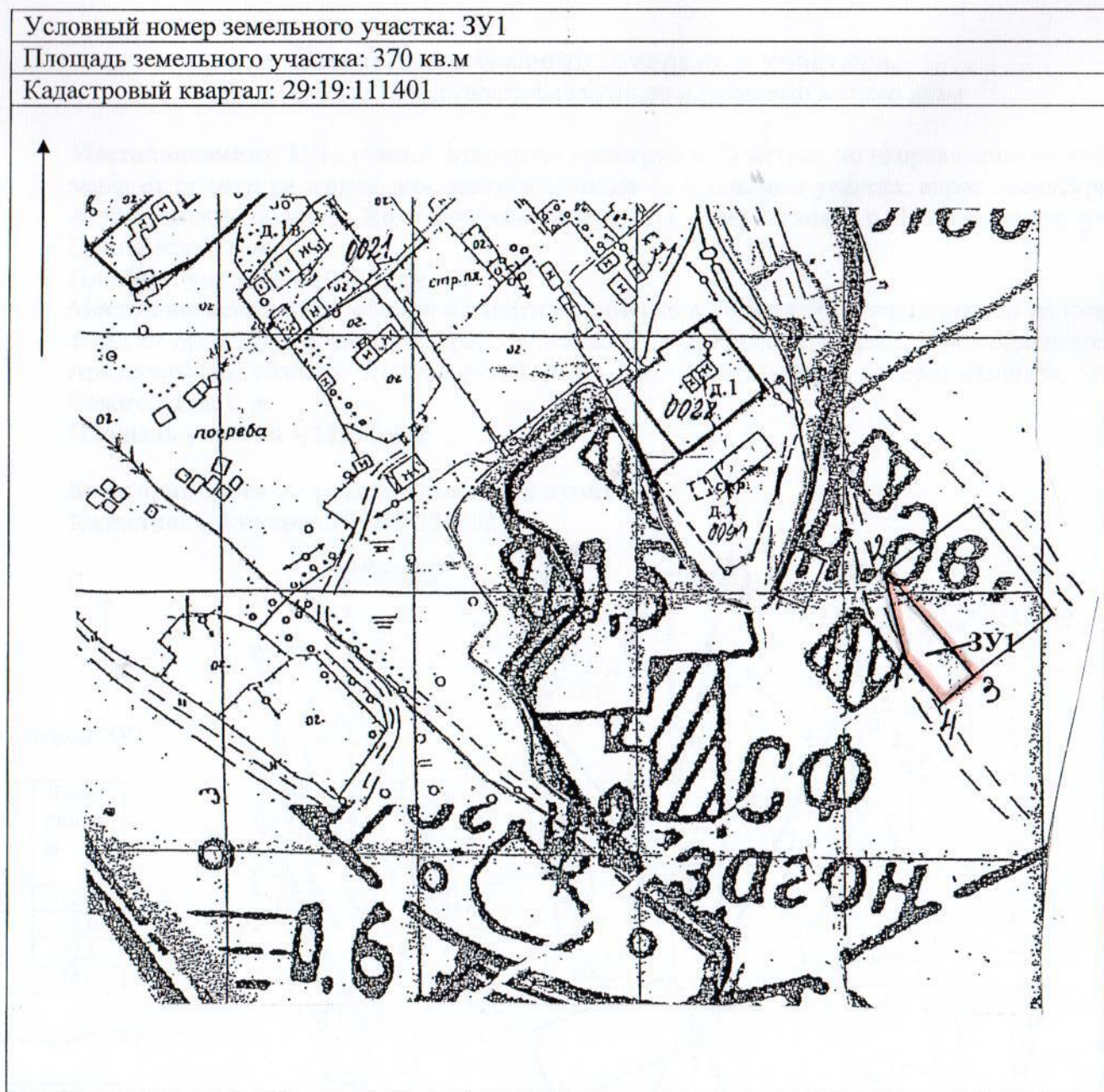


ПРИЛОЖЕНИЕ № 1  
к извещению администрации  
МО «Холмогорский муниципальный район»

Схема расположения земельного участка на кадастровом плане территории



Масштаб 1:2000

Категория земель – земли населенных пунктов

Разрешенное использование: для строительства индивидуального жилого дома (дополнительный участок)

Местоположение: участок находится примерно в 80 метрах по направлению на юго-восток от ориентира жилой дом, расположенного за пределами участка, адрес ориентира: Архангельская область, Холмогорский район, МО «Ракульское», пос. Брин-Наволоок, д. 1.

Описание границ смежных земельных участков:

От т.1 до т.1 – с землями МО «Ракульское»

От точки - до точки	Длина линии, м
1-2	28,0
2-3	40,0
3-4	12,0
4-1	18,0

Примечание: размеры участка определены мерной лентой. Площадь участка и его местоположение ориентировочные и подлежат уточнению при межевании.



**Схема расположения земельных участков,  
формируемых для строительства индивидуального жилого дома**

**Местоположение ЗУ1:** участок находится примерно в 70 метрах по направлению на юго-запад от ориентира жилой дом, расположенного за пределами участка, адрес ориентира: Архангельская область, Холмогорский район, МО «Ракульское», п. Брин-Наволоок, ул. Вологодская, д. 4.

**Площадь участка – 1250 кв.м**

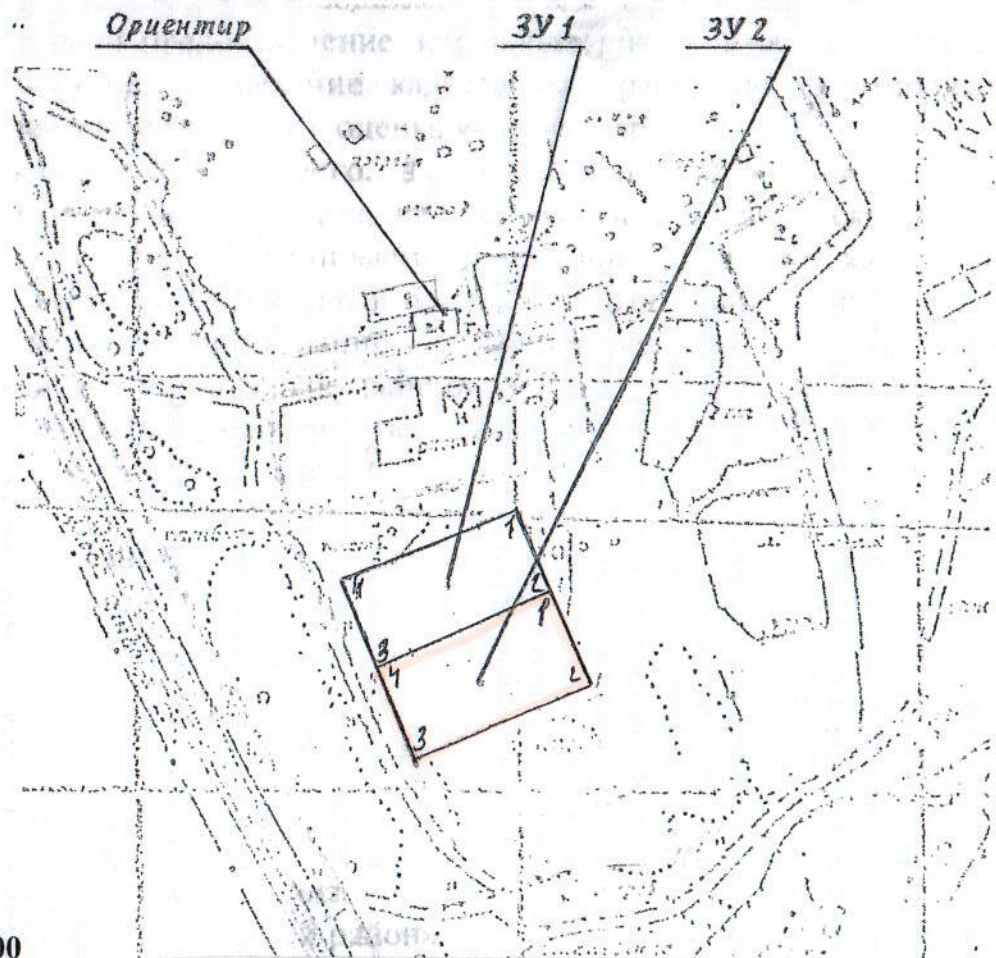
**Местоположение ЗУ2:** участок находится примерно в 90 метрах по направлению на юго-запад от ориентира жилой дом, расположенного за пределами участка, адрес ориентира: Архангельская область, Холмогорский район, МО «Ракульское», п. Брин-Наволоок, ул. Вологодская, д. 4.

**Площадь участка – 1250 кв.м**

**Категория земель – земли населенных пунктов**

**Кадастровый квартал 29:19:111302**

С



Размеры сторон: ЗУ1

От точки - до точки	Длина линии, м
1-2	12,5
2-3	50,0
3-4	12,5
4-1	50,0

Размеры сторон: ЗУ2

От точки - до точки	Длина линии, м
1-2	12,5
2-3	50,0
3-4	12,5
4-1	50,0

**Масштаб 1:2000**

**Описание границ смежных земельных участков:**

ЗУ1: от т.1 до т.1 - с земельным участком МО «Ракульское»

ЗУ2: от т.1 до т.1 - с земельным участком МО «Ракульское»

Примечания: площадь участка его местоположение определены ориентировочно и подлежат уточнению при межевании. Обмер осуществлен мерной лентой.