

# Приложение 1.

УТВЕРЖДЕНА

распоряжением администрации  
МО «Холмогорский муниципальный район»  
от \_\_\_\_\_ 2021 года № \_\_\_\_\_

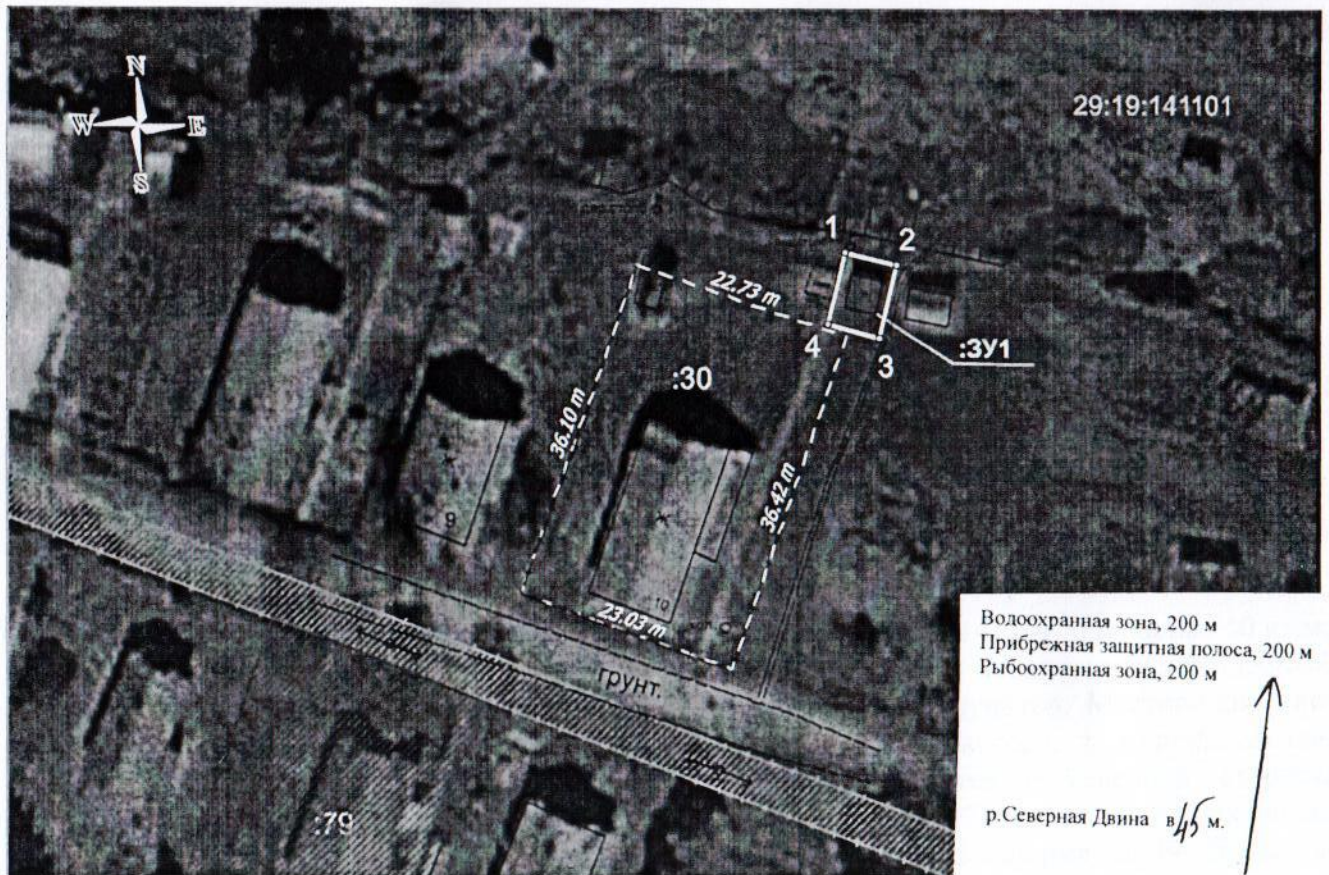
## Схема расположения земельного участка на кадастровом плане территории

Условный номер земельного участка :ЗУ1

Площадь земельного участка - 40 кв.м.

Обозначение характерных точек границ	Координаты, м (МСК-29 зона 3)	
	X	Y
1	2	3
1	623 870.95	3 285 197.07
2	623 869.80	3 285 202.36
3	623 862.42	3 285 200.27
4	623 863.73	3 285 195.15

Обозначение части границ		Горизонтальное проложение, м
от т.	до т.	
1	2	3
1	2	5.41
2	3	7.67
3	4	5.28
4	1	7.47



Масштаб 1:600

Кадастровый квартал: 29:19:141101.

Местоположение участка: Архангельская область, Холмогорский район, МО «Ухтоостровское», д. Андриановская.

Разрешенное использование: Для ведения личного подсобного хозяйства (приусадебный земельный участок).

Категория земель: земли населенных пунктов.

Описание смежеств:

от т. 1 до т. 4 – неразграниченная госсобственность;

от т. 4 до т. 1 – земельный участок 29:19:141101:30 (границы не уточнены).

### Условные обозначения

- вновь образованная часть границы, сведения о которой достаточны для определения ее местоположения;
- - - существующая часть границы, имеющиеся в ГКН сведения о которой достаточны для определения ее местоположения;
- — характерная точка границы, сведения о которой позволяют однозначно определить ее положение на местности;
- :30 — кадастровый номер земельного участка.

Подготовил кадастровый инженер Лодде П.А.