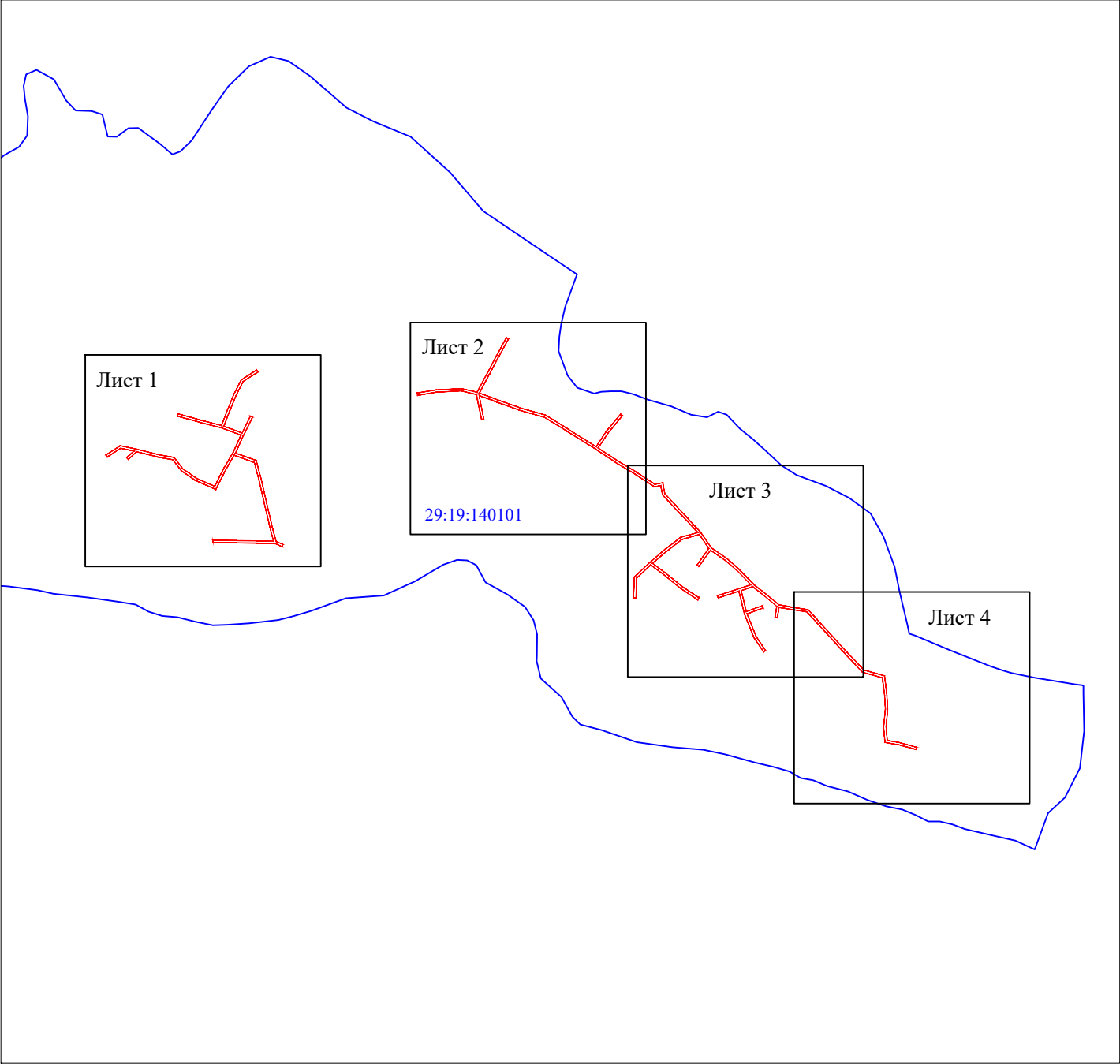


<p>Схема расположения границ публичного сервитута объекта электросетевого хозяйства: «ВЛ-0,4кв д. Вожоерма», расположенного по адресу: Архангельская область, Холмогорский район</p>	<p>Утверждена</p>
<p>Площадь испрашиваемого публичного сервитута 10 881 кв.м.</p>	<p>(наименование документа об утверждении, включая</p>
<p>Каталог координат: Приложение 1 на 4 листах</p>	<p>наименования органов государственной власти или</p>
<p>Система координат: МСК-29, зона 3</p>	<p>органов местного самоуправления, принявших</p>
<p>Кадастровые номера земельных участков, в отношении которых испрашивается публичный сервитут: 29:19:140101:275, 29:19:140101:47, 29:19:140101:74, 29:19:140101:72, 29:19:140101:38, 29:19:140101:54, 29:19:140101:146, 29:19:140101:33, 29:19:140101:153, 29:19:140101:6, 29:19:140101:78, 29:19:140101:106, 29:19:140101:108, 29:19:140101:161, 29:19:140101:105, 29:19:140101:163, 29:19:140101:104, 29:19:140101:157, земли кадастрового квартала 29:19:140101</p>	<p>решение об утверждении схемы или подписавших соглашение о перераспределении земельных участков)</p>
	<p>от _____ № _____</p>

Схема расположения листов

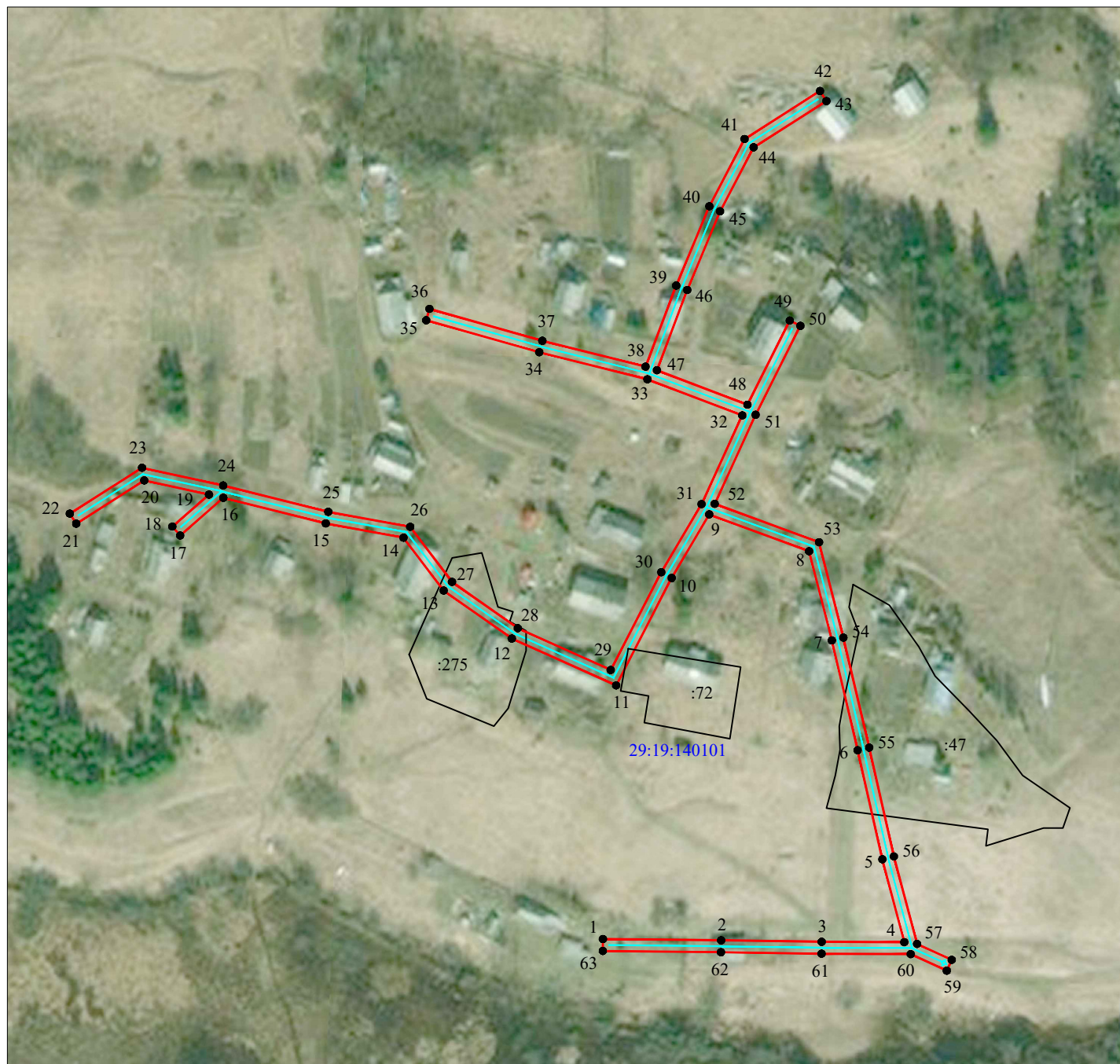


Масштаб 1:10000

- Условные обозначения:
- - границы охранной зоны объекта электросетевого хозяйства;
 - 29:19:000000 - номер и граница кадастрового квартала.

Схема расположения границ публичного сервитута объекта электросетевого хозяйства:
«ВЛ-0,4кв д. Вожоерма», расположенного по адресу:
Архангельская область, Холмогорский район

Лист 1



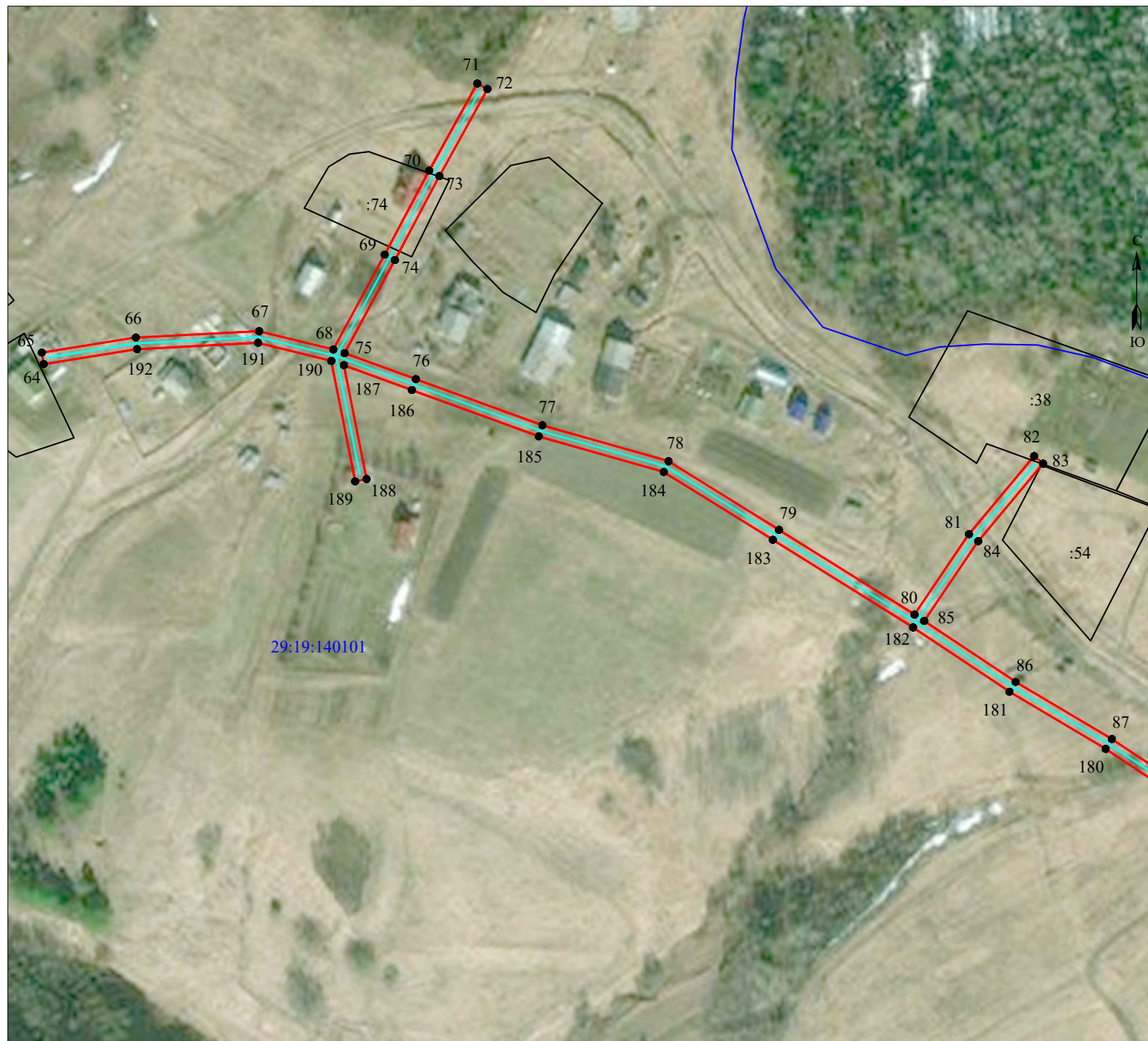
Масштаб 1:2000

Условные обозначения:

- - проектные границы публичного сервитута;
- - обозначение границы объекта электросетевого хозяйства;
- :149 - границы и кадастровый номер земельного участка сведения о котором содержатся в ЕГРН;
- 29:19:060406 - номер и граница кадастрового квартала;
- 1 - обозначение и номер характерной точки проектных границ публичного сервитута;
- :4322(1) - обозначение контура многоконтурного земельного участка.

Схема расположения границ публичного сервитута объекта электросетевого хозяйства:
«ВЛ-0,4кв д. Вожоерма», расположенного по адресу:
Архангельская область, Холмогорский район

Лист 2



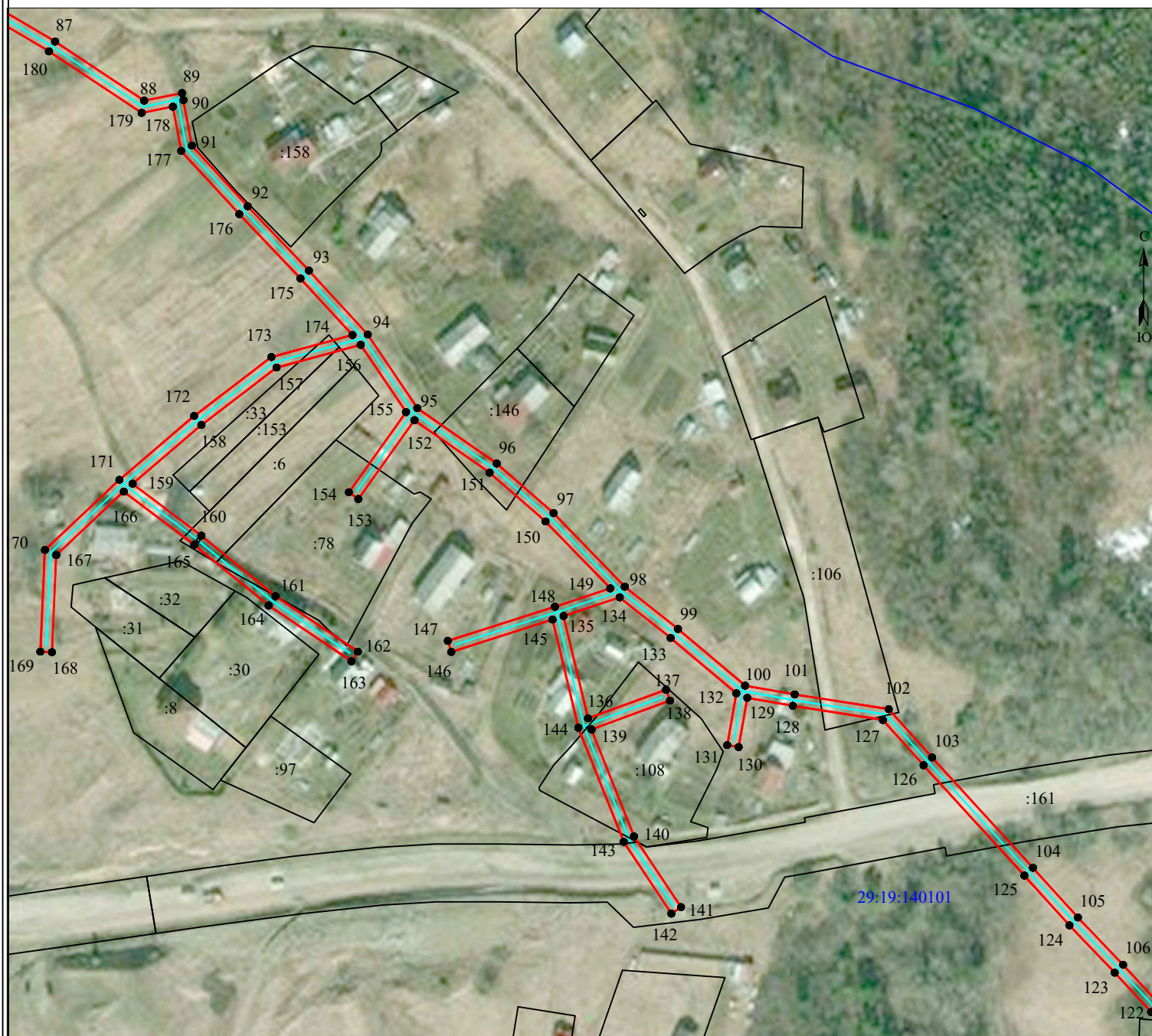
Масштаб 1:2000

Условные обозначения:

- - проектные границы публичного сервитута;
- - обозначение границы объекта электросетевого хозяйства;
- :149 - границы и кадастровый номер земельного участка сведения о котором содержатся в ЕГРН;
- 29:19:060406 - номер и граница кадастрового квартала;
- 1 - обозначение и номер характерной точки проектных границ публичного сервитута;
- :4322(1) - обозначение контура многоконтурного земельного участка.

«ВЛ-0,4кв д. Вожеерма», расположенного по адресу:
Архангельская область, Холмогорский район

Лист 3



Масштаб 1:2000

Условные обозначения:

- | | |
|---------------------|--|
| | - проектные границы публичного сервитута; |
| | - обозначение границы объекта электросетевого хозяйства; |
| :149 | - границы и кадастровый номер земельного участка сведения о котором содержатся в ЕГРН; |
| <u>29:19:060406</u> | - номер и граница кадастрового квартала; |
| 1 ● | - обозначение и номер характерной точки проектных границ публичного сервитута; |
| :4322(1) | -обозначение контура многоконтурного земельного участка. |

Схема расположения границ публичного сервитута объекта электросетевого хозяйства:
«ВЛ-0,4кв д. Вожоерма», расположенного по адресу:
Архангельская область, Холмогорский район

Лист 4



Масштаб 1:2000

Условные обозначения:

- - проектные границы публичного сервитута;
- - обозначение границы объекта электросетевого хозяйства;
- :149 - границы и кадастровый номер земельного участка сведения о котором содержатся в ЕГРН;
- 29:19:060406 - номер и граница кадастрового квартала;
- 1 ● - обозначение и номер характерной точки проектных границ публичного сервитута;
- :4322(1) - обозначение контура многоконтурного земельного участка.

**Каталог координат границ публичного сервитута
объекта электросетевого хозяйства: «ВЛ-0,4кв д. Вожеорма»**

Площадь публичного сервитута: 10 881 кв.м.		
Метод определения координат: Метод спутниковых геодезических измерений (определений)		
Система координат: МСК - 29, зона 3		
Средняя квадратичная погрешность определения координат характерных точек контура (Mt) = 0,10 м		
Обозначение характерных точек границ	Координаты, м	
	X	Y
1	2	3
1		
1	629 011,15	3 278 076,96
2	629 010,73	3 278 116,74
3	629 010,22	3 278 150,58
4	629 010,10	3 278 178,38
5	629 038,00	3 278 171,01
6	629 074,69	3 278 162,68
7	629 111,66	3 278 154,00
8	629 141,68	3 278 146,34
9	629 154,06	3 278 112,74
10	629 132,69	3 278 100,09
11	629 096,51	3 278 081,39
12	629 112,28	3 278 046,31
13	629 128,45	3 278 023,35
14	629 146,24	3 278 009,84
15	629 151,04	3 277 983,66
16	629 159,66	3 277 949,19
17	629 146,97	3 277 934,66
18	629 149,98	3 277 932,03
19	629 160,74	3 277 944,36
20	629 165,51	3 277 922,58
21	629 150,96	3 277 899,67
22	629 154,33	3 277 897,53
23	629 169,77	3 277 921,83
24	629 163,80	3 277 949,12
25	629 154,95	3 277 984,51
26	629 149,90	3 278 012,09
27	629 131,36	3 278 026,16
28	629 115,77	3 278 048,30
29	629 101,71	3 278 079,58
30	629 134,63	3 278 096,59
31	629 157,54	3 278 110,14
32	629 187,38	3 278 123,85
33	629 199,53	3 278 091,93
34	629 208,65	3 278 055,53
35	629 219,40	3 278 017,48
36	629 223,25	3 278 018,57
37	629 212,52	3 278 056,56
38	629 203,81	3 278 091,29
39	629 231,08	3 278 101,62
40	629 257,79	3 278 112,76
41	629 280,42	3 278 124,62
42	629 296,55	3 278 150,02
43	629 293,17	3 278 152,16
44	629 277,61	3 278 127,67
45	629 256,09	3 278 116,39
46	629 229,60	3 278 105,34
47	629 202,60	3 278 095,11
48	629 191,00	3 278 125,58
49	629 219,31	3 278 139,84
50	629 217,51	3 278 143,41

51	629 187,59	3 278 128,34
52	629 157,65	3 278 114,58
53	629 144,70	3 278 149,70
54	629 112,61	3 278 157,89
55	629 075,59	3 278 166,57
56	629 038,95	3 278 174,90
57	629 009,51	3 278 182,68
58	629 004,16	3 278 194,35
59	629 000,52	3 278 192,68
60	629 006,09	3 278 180,54
61	629 006,22	3 278 150,54
62	629 006,74	3 278 116,69
63	629 007,15	3 278 076,92
1	629 011,15	3 278 076,96
2		
64	629 254,35	3 278 419,95
65	629 258,30	3 278 419,32
66	629 263,47	3 278 451,63
67	629 265,67	3 278 494,02
68	629 259,36	3 278 519,50
69	629 291,98	3 278 537,15
70	629 320,87	3 278 552,44
71	629 350,80	3 278 568,98
72	629 348,86	3 278 572,48
73	629 318,97	3 278 555,96
74	629 290,10	3 278 540,67
75	629 258,13	3 278 523,38
76	629 249,17	3 278 547,85
77	629 233,31	3 278 591,34
78	629 220,96	3 278 634,71
79	629 197,33	3 278 672,68
80	629 168,24	3 278 719,24
81	629 195,89	3 278 737,96
82	629 222,70	3 278 760,35
83	629 220,13	3 278 763,42
84	629 193,48	3 278 741,16
85	629 166,07	3 278 722,60
86	629 145,10	3 278 754,01
87	629 125,48	3 278 787,05
88	629 105,08	3 278 817,79
89	629 107,67	3 278 830,91
90	629 105,23	3 278 831,36
91	629 089,56	3 278 834,31
92	629 068,58	3 278 853,58
93	629 046,38	3 278 874,72
94	629 024,28	3 278 895,04
95	628 998,88	3 278 912,15
96	628 979,73	3 278 939,59
97	628 962,61	3 278 959,20
98	628 937,21	3 278 983,79
99	628 922,58	3 279 002,18
100	628 903,01	3 279 025,37
101	628 899,99	3 279 042,50
102	628 894,87	3 279 074,97
103	628 878,19	3 279 089,96
104	628 840,12	3 279 124,77
105	628 822,94	3 279 140,31
106	628 806,62	3 279 155,92
107	628 793,81	3 279 167,75
108	628 783,74	3 279 203,07
109	628 750,85	3 279 206,84
110	628 727,60	3 279 208,19

111	628 698,83	3 279 205,47
112	628 675,77	3 279 207,26
113	628 671,83	3 279 229,88
114	628 664,27	3 279 256,35
115	628 660,42	3 279 255,25
116	628 667,92	3 279 228,98
117	628 672,36	3 279 203,52
118	628 698,86	3 279 201,45
119	628 727,68	3 279 204,18
120	628 750,51	3 279 202,85
121	628 780,62	3 279 199,40
122	628 790,27	3 279 165,58
123	628 803,88	3 279 153,00
124	628 820,22	3 279 137,38
125	628 837,42	3 279 121,81
126	628 875,50	3 279 086,99
127	628 891,14	3 279 072,94
128	628 896,04	3 279 041,84
129	628 898,81	3 279 026,12
130	628 881,80	3 279 023,12
131	628 882,49	3 279 019,18
132	628 900,34	3 279 022,33
133	628 919,49	3 278 999,64
134	628 933,48	3 278 982,05
135	628 927,06	3 278 962,67
136	628 891,71	3 278 971,12
137	628 901,58	3 278 998,04
138	628 897,82	3 278 999,41
139	628 887,89	3 278 972,31
140	628 850,94	3 278 986,99
141	628 826,49	3 279 003,24
142	628 824,28	3 278 999,91
143	628 849,08	3 278 983,43
144	628 888,46	3 278 967,78
145	628 925,82	3 278 958,86
146	628 914,67	3 278 923,89
147	628 918,48	3 278 922,67
148	628 930,28	3 278 959,68
149	628 936,62	3 278 978,80
150	628 959,71	3 278 956,44
151	628 976,58	3 278 937,12
152	628 994,68	3 278 911,18
153	628 967,48	3 278 891,77
154	628 969,81	3 278 888,51
155	628 997,48	3 278 908,26
156	629 020,73	3 278 892,61
157	629 012,87	3 278 863,56
158	628 993,05	3 278 837,59
159	628 972,74	3 278 813,81
160	628 954,80	3 278 837,57
161	628 933,92	3 278 863,17
162	628 914,75	3 278 891,63
163	628 911,43	3 278 889,40
164	628 930,70	3 278 860,78
165	628 951,65	3 278 835,10
166	628 970,04	3 278 810,76
167	628 948,11	3 278 787,47
168	628 914,56	3 278 785,95
169	628 914,74	3 278 781,96
170	628 949,91	3 278 783,55
171	628 974,11	3 278 809,25
172	628 996,17	3 278 835,07

173	629 016,53	3 278 861,76
174	629 024,11	3 278 889,77
175	629 043,65	3 278 871,80
176	629 065,85	3 278 850,65
177	629 087,70	3 278 830,59
178	629 102,97	3 278 827,72
179	629 100,84	3 278 816,95
180	629 122,09	3 278 784,92
181	629 141,71	3 278 751,88
182	629 163,83	3 278 718,75
183	629 193,93	3 278 670,56
184	629 217,26	3 278 633,08
185	629 229,51	3 278 590,11
186	629 245,42	3 278 546,48
187	629 253,95	3 278 523,18
188	629 214,82	3 278 530,94
189	629 214,04	3 278 527,01
190	629 255,41	3 278 518,81
191	629 261,64	3 278 493,63
192	629 259,49	3 278 452,05
64	629 254,35	3 278 419,95