

Схема расположения границ публичного сервитута "ВЛ-10 кВ "59-07"
Архангельская область, Холмогорский район

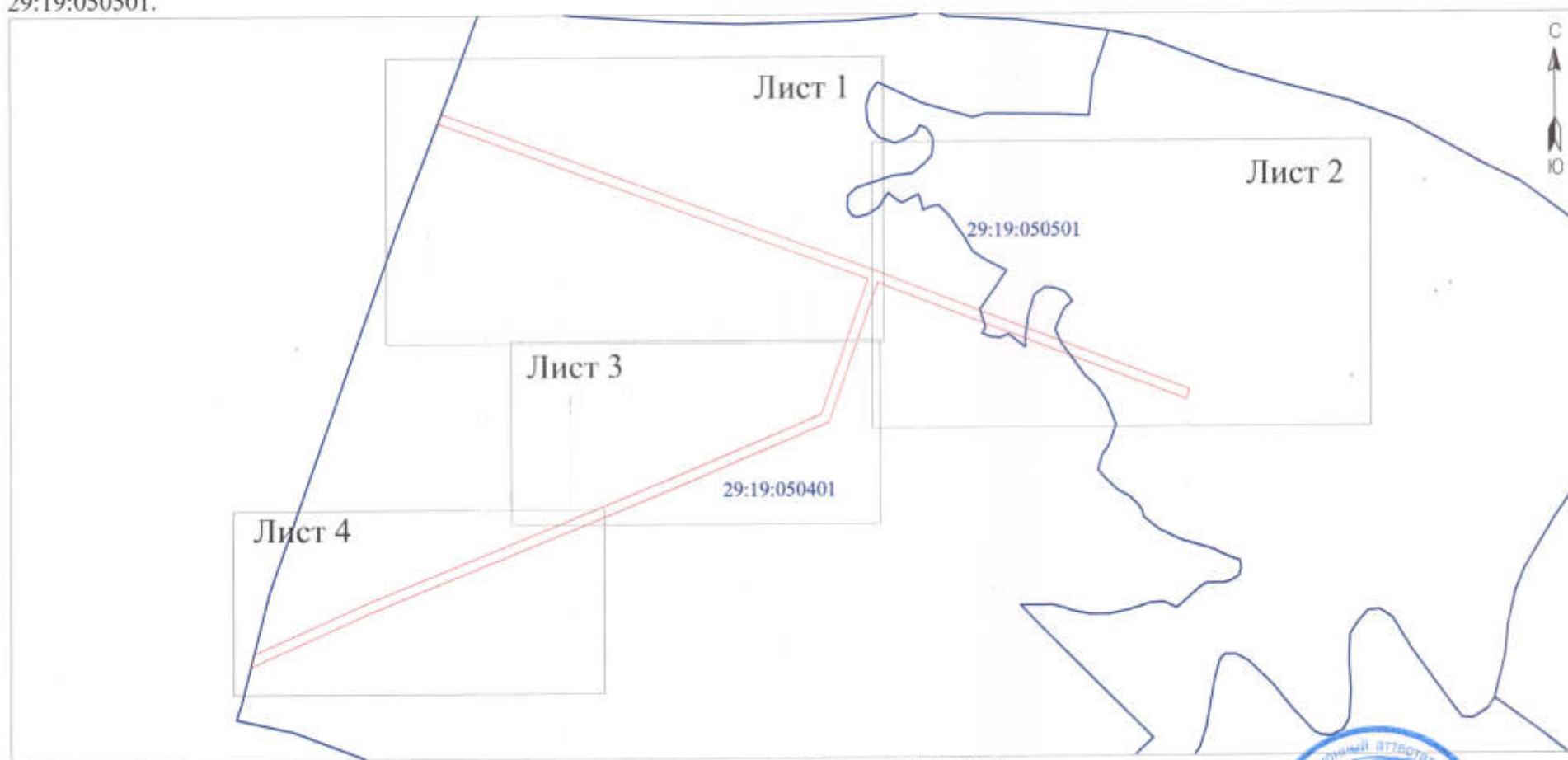
Утверждена
Распоряжением Администрации
МО "Холмогорский
муниципальный район"

Площадь испрашиваемого
публичного сервитута 72 897 кв.м.

Каталог координат: Приложение 1 на 1 листе

Кадастровые номера земельных участков, в отношении которых испрашивается публичный
сервитут: 29:19:050501:177, 29:19:050401:181 земли кадастровых кварталов: 29:19:050401;
29:19:050501.

от _____ № _____



Условные обозначения:

- - проектные границы публичного сервитута;
- 29:19:050401 - номер и граница кадастрового квартала;

Масштаб 1:12 500

Кадастровый инженер



17 июня 2021 г.



Масштаб 1:2000

- Условные обозначения:
- - проектные границы публичного сервитута;
 - - границы и кадастровый номер земельного участка, сведения о котором содержатся в ЕГРН;
 - 29:19:050501 - номер и граница кадастрового квартала;
 - 1 ● - обозначение и номер характерной точки проектных границ публичного сервитута.

Кадастровый инженер **ЛЫСЕНКО** Евгений Эммануилович
Э. Лысенко
17 июня 2021 г.



Масштаб 1:2000


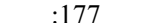


- Условные обозначения:
- - проектные границы публичного сервитута;
 - :177 - границы и кадастровый номер земельного участка, сведения о котором содержатся в ЕГРН;
 - 29:19:050501 - номер и граница кадастрового квартала;
 - 1 - обозначение и номер характерной точки проектных границ публичного сервитута.

Кадастровый инженер **ЛЫСЕНКО** Евгений Эммануилович
Э. Лысенко
17 июня 2021 г.



Масштаб 1:2000

Условные обозначения:

-  - проектные границы публичного сервитута;
- :177 - границы и кадастровый номер земельного участка, сведения о котором содержатся в ЕГРН;
- 29:19:050401 - номер и граница кадастрового квартала;
- 1● - обозначение и номер характерной точки проектных границ публичного сервитута.

Кадастровый инженер  Э. Э. Лысенко
17 июня 2021 г.



Масштаб 1:2000

Условные обозначения:

- проектные границы публичного сервитута;
- границы и кадастровый номер земельного участка, сведения о котором содержатся в ЕГРН;
- 29:19:050501 — номер и граница кадастрового квартала;
- 1 ● — обозначение и номер характерной точки проектных границ публичного сервитута.

Кадастровый инженер **ЛЫСЕНКО** Евгений Эммануилович
Э. Э. Лысенко
17 июня 2021 г.

**Каталог координат границ публичного сервитута для эксплуатации
объекта электросетевого хозяйства: ВЛ-10 кВ "59-07"**

Площадь публичного сервитута: 72 897 м.		
Метод определения координат: Метод спутниковых геодезических измерений (определений)		
Система координат: МСК - 29, зона3		
Средняя квадратичная погрешность определения координат характерных точек контура (Mt) = 0,10 м		
Обозначение характерных точек границ	Координаты, м	
	X	Y
1	2	3
1	630 967,41	3 250 662,48
2	630 987,78	3 250 670,09
3	630 647,05	3 251 601,74
4	630 620,24	3 251 669,66
5	630 537,60	3 251 884,08
6	630 388,98	3 252 271,50
7	630 368,44	3 252 264,50
8	630 517,31	3 251 876,27
9	630 599,97	3 251 661,80
10	630 622,44	3 251 604,66
11	630 324,23	3 251 500,06
12	630 200,22	3 251 207,65
13	629 918,84	3 250 517,94
14	629 803,98	3 250 261,92
15	629 830,92	3 250 268,71
16	629 938,81	3 250 509,32
17	630 220,34	3 251 199,37
18	630 340,47	3 251 482,67
19	630 630,25	3 251 584,34
1	630 967,32	3 250 662,71

Кадастровый инженер:	Лысенко Е.Э.	Дата: 17.06.2021г.

