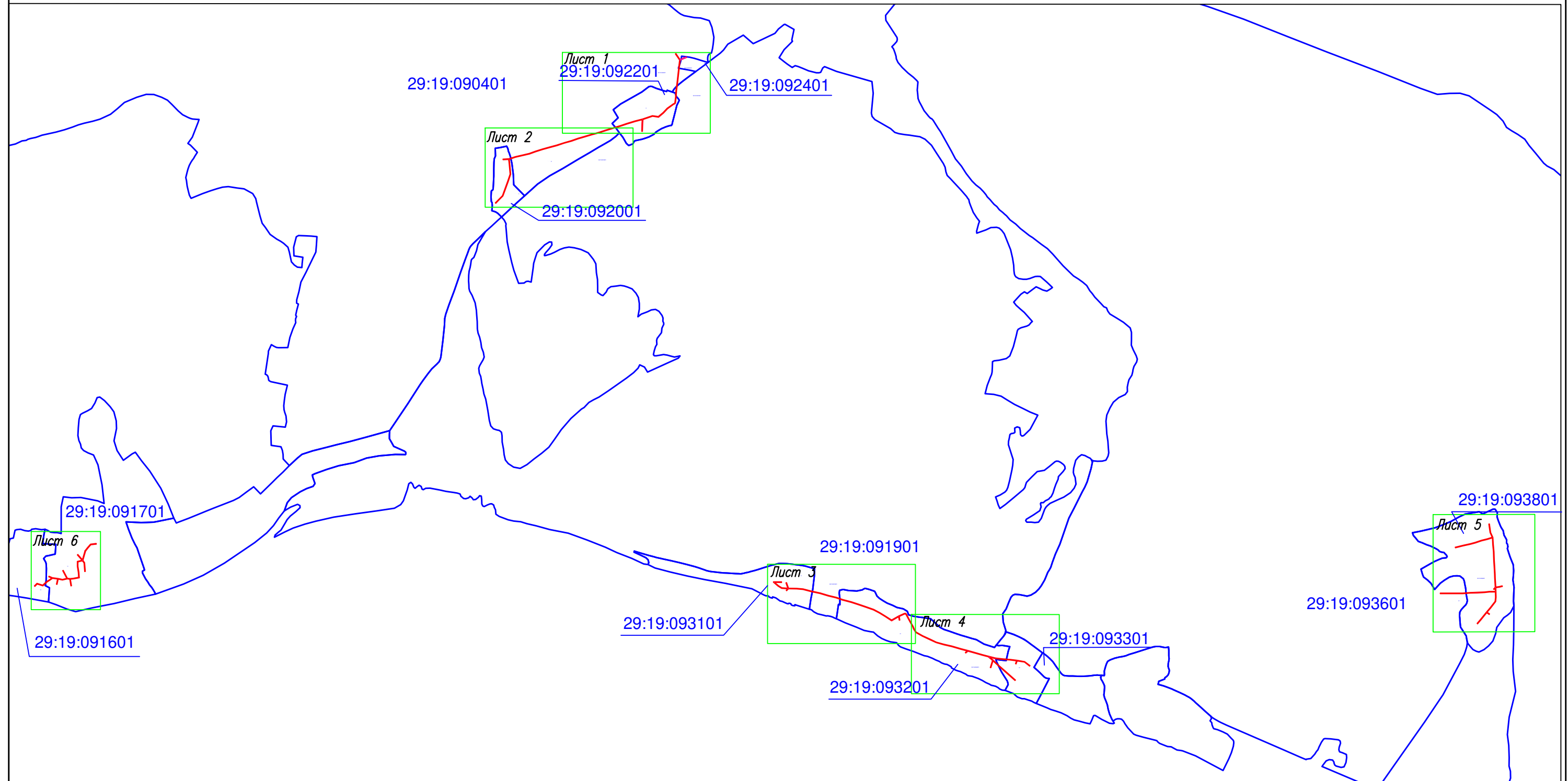




Публичный сервитут охранной зоны "ВЛ-0.4 КВ ПС-3 ЛОМОНОСОВО 5,2 КМ"

План границ объекта
Схема расположения листов



Масштаб 1: 20000

Условные обозначения:

-  — охрannая зона ВЛ
-  — граница кадастрового квартала
- 29:19:120501 — номер кадастрового квартала



Подпись

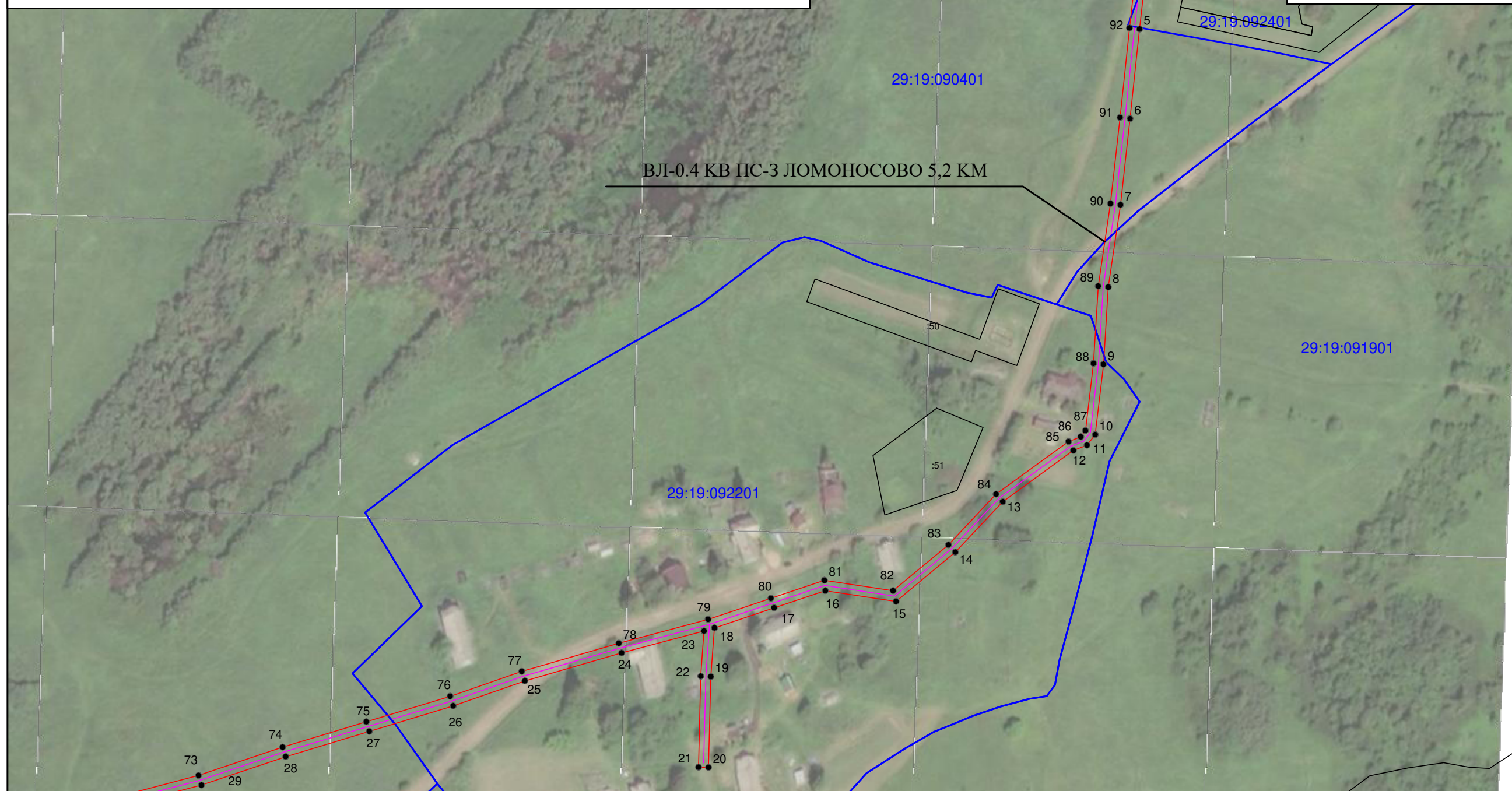
Захаров Д. А. Дата " 07 " сентября " 2020 г

Место для оттиска печати (при наличии) лица, составившего описание местоположения границ объекта

Объект: ВЛ-0.4 КВ ПС-3 ЛОМОНОСОВО 5,2 КМ
Площадь испрашиваемого публичного сервитута - 24571 кв.
м
Местоположение: Архангельская область, Холмогорский район





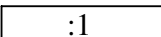
УТВЕРЖДЕНА
распоряжением администрации
МО «Холмогорский муниципальный район»

от _____ 20__ г. № _____



Условные обозначения:

Масштаб 1: 2000

-  1 - обозначение характерных точек проектных границ публичного сервитута
-  - проектируемая зона границ публичного сервитута;
-  - линия электропередач;
-  - граница кадастрового квартала
- 29:19:120501 - номер кадастрового квартала
-  - граница и номер земельного участка по сведениям ЕГРН



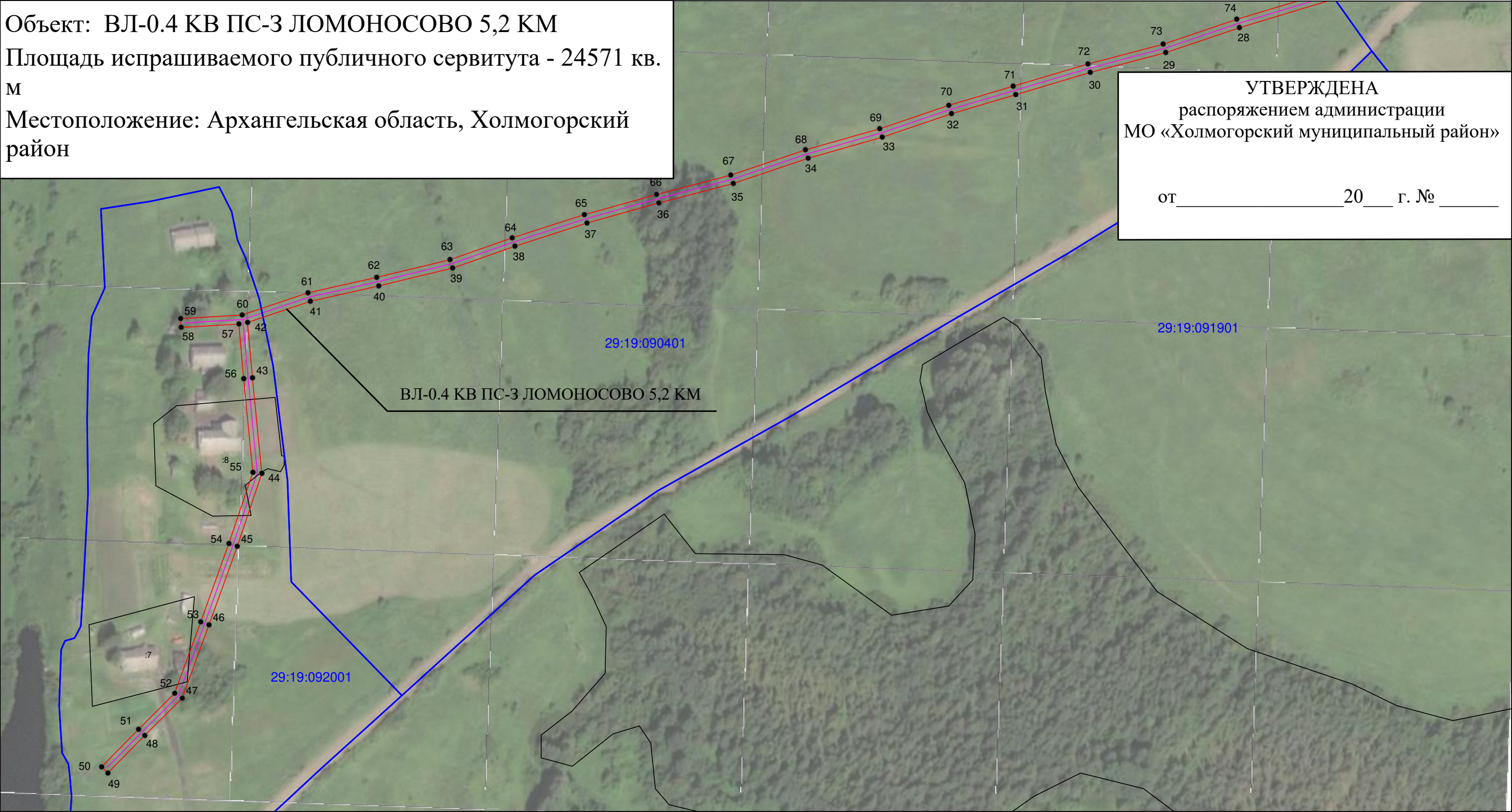
Подпись

Место для оттиска печати (при наличии) лица, составившего описание местоположения границ объекта

Захаров Д. А. Дата " 07 " сентября " 2020 г

Объект: ВЛ-0.4 КВ ПС-3 ЛОМОНОСОВО 5,2 КМ
Площадь испрашиваемого публичного сервитута - 24571 кв. м
М
Местоположение: Архангельская область, Холмогорский район

УТВЕРЖДЕНА
распоряжением администрации
МО «Холмогорский муниципальный район»
от _____ 20__ г. № _____



Условные обозначения:

Масштаб 1: 2000

- ¹ - обозначение характерных точек проектных границ публичного сервитута
- - проектируемая зона границ публичного сервитута;
- - линия электропередач;
- - граница кадастрового квартала
- 29:19:120501 - номер кадастрового квартала
- :1 - граница и номер земельного участка по сведениям ЕГРН



Подпись
Место для оттиска печати (при наличии) лица, составившего описание местоположения границ объекта

Захаров Д. А. Дата " 07 " сентября " 2020 г

Объект: ВЛ-0.4 КВ ПС-3 ЛОМОНОСОВО
5,2 КМ

Площадь испрашиваемого публичного
сервитута - 24571 кв. м

Местоположение: Архангельская область,
Холмогорский район

УТВЕРЖДЕНА

распоряжением администрации
МО «Холмогорский муниципальный район»

от _____ 20__ г. № _____



Условные обозначения:

Масштаб 1: 2000

- 1 - обозначение характерных точек проектных границ публичного сервитута
- - проектируемая зона границ публичного сервитута;
- - линия электропередач;
- - граница кадастрового квартала
- 29:19:120501 - номер кадастрового квартала
- :1 - граница и номер земельного участка по сведениям ЕГРН



Подпись

Захаров Д. А. Дата " 07 " сентября " 2020 г.
Место для оттиска печати (при наличии) лица, составившего описание местоположения границ объекта

Объект: ВЛ-0.4 КВ ПС-3 ЛОМОНОСОВО
5,2 КМ

Площадь испрашиваемого публичного
сервитута - 24571 кв. м

Местоположение: Архангельская область,
Холмогорский район

УТВЕРЖДЕНА
распоряжением администрации
МО «Холмогорский муниципальный район»

от _____ 20__ г. № _____



Условные обозначения:

Масштаб 1: 2000

- 1 - обозначение характерных точек проектных границ публичного сервитута
- проектируемая зона границ публичного сервитута;
- линия электропередач;
- граница кадастрового квартала
- 29:19:120501 - номер кадастрового квартала
- :1 - граница и номер земельного участка по сведениям ЕГРН



Подпись

Захаров Д. А. Дата " 07 " сентября " 2020 г

Место для оттиска печати (при наличии) лица, составившего описание местоположения границ объекта

Формат А3

Объект: ВЛ-0.4 КВ ПС-3 ЛОМОНОСОВО
5,2 КМ

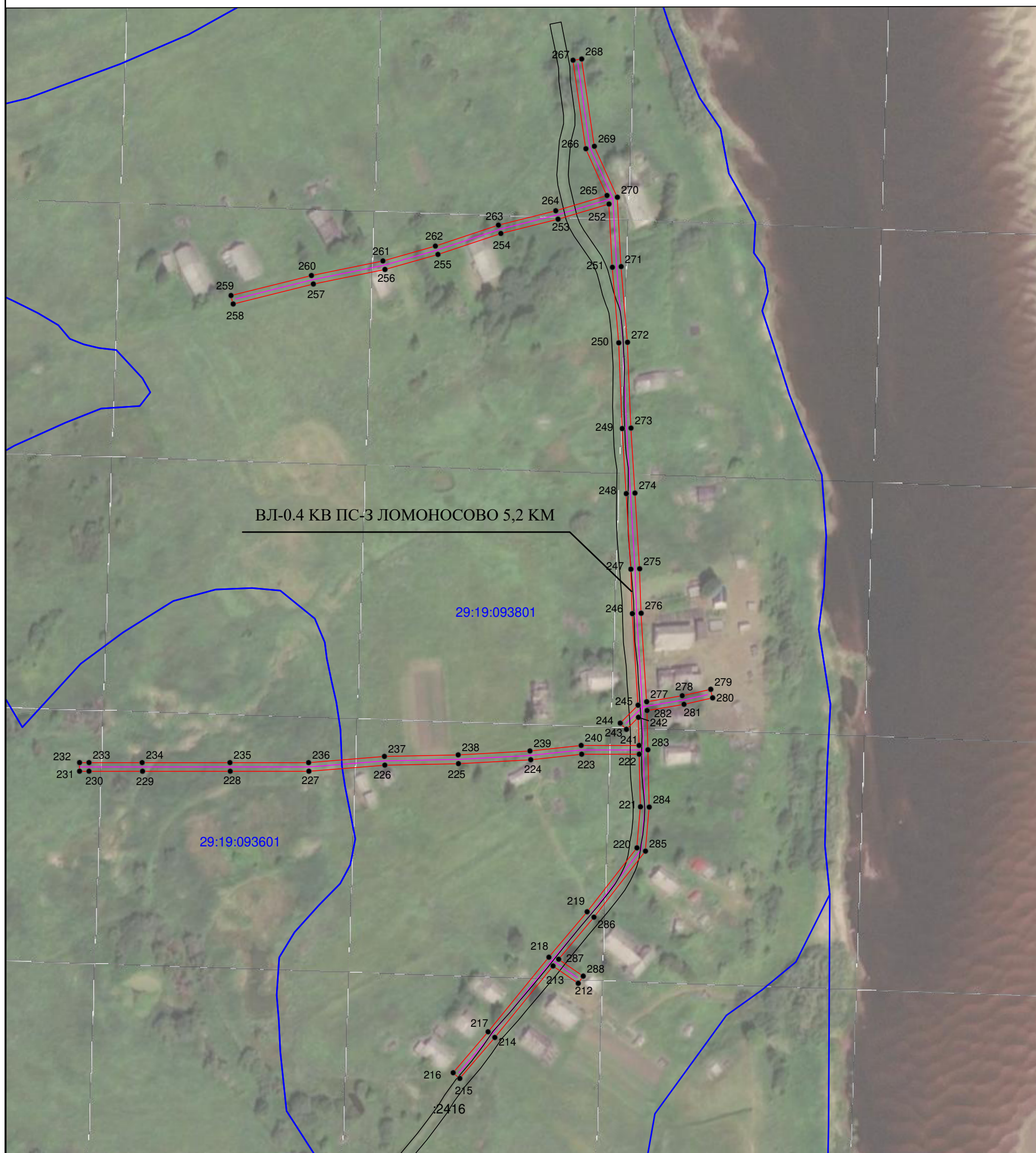
Площадь испрашиваемого публичного
сервитута - 24571 кв. м

Местоположение: Архангельская область,
Холмогорский район

УТВЕРЖДЕНА

распоряжением администрации
МО «Холмогорский муниципальный район»

от _____ 20__ г. № _____



Условные обозначения:

Масштаб 1: 2000

- 1 - обозначение характерных точек проектных границ публичного сервитута
- проектируемая зона границ публичного сервитута;
- линия электропередач;
- граница кадастрового квартала
- 29:19:120501 - номер кадастрового квартала
- :1 - граница и номер земельного участка по сведениям ЕГРН



Подпись

Захаров Д. А. Дата " 07 " сентября " 2020 г

Место для оттиска печати (при наличии) лица, составившего описание местоположения границ объекта

Формат А3

Лист 6

Объект: ВЛ-0.4 КВ ПС-3
ЛОМОНОСОВО 5,2 КМ

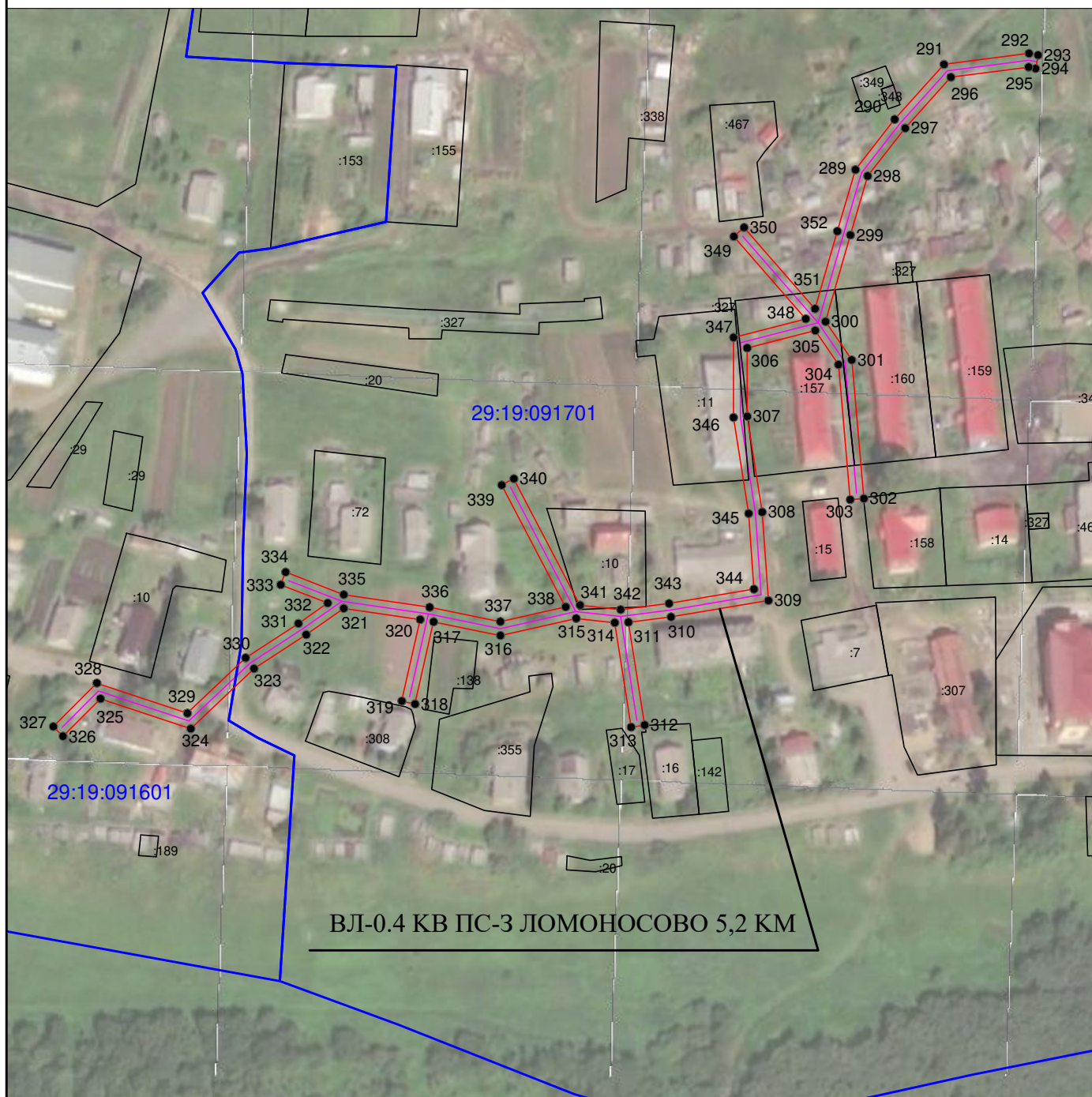
Площадь испрашиваемого публичного
сервитута - 24571 кв. м

Местоположение: Архангельская
область, Холмогорский район

УТВЕРЖДЕНА

распоряжением администрации
МО «Холмогорский муниципальный район»

от _____ 20 ____ г. № _____



Условные обозначения:

Масштаб 1: 2000

1 - обозначение характерных точек проектных границ публичного сервитута

□ - проектируемая зона границ публичного сервитута;

— линия электропередач;

— граница кадастрового квартала

29:19:120501 - номер кадастрового квартала

□:1 - граница и номер земельного участка по сведениям ЕГРН



Подпись

Захаров Д. А. Дата "07" сентября "2020" г

Место для оттиска печати (при наличии) лица, составившего описание местоположения границ объекта

Формат А4

Каталог координат публичного сервитута			
Объект: ВЛ-0.4 КВ ПС-3 ЛОМОНОСОВО 5,2 КМ			
Обозначение характерных точек границ	Координаты, м		Среднеквадратическая погрешность положения характерных точек (Мп), м
	Х	У	
Система координат МСК-29, зона 3			
1	619278,04	3291549,86	0.1
2	619292,28	3291583,18	0.1
3	619288,05	3291584,99	0.1
4	619273,59	3291551,15	0.1
5	619229,43	3291546,12	0.1
6	619188,56	3291541,79	0.1
7	619149,24	3291537,43	0.1
8	619111,73	3291531,88	0.1
9	619076,49	3291529,69	0.1
10	619044,44	3291525,90	0.1
11	619039,59	3291522,16	0.1
12	619037,17	3291515,92	0.1
13	619013,79	3291483,71	0.1
14	618990,80	3291462,08	0.1
15	618968,32	3291435,05	0.1
16	618973,22	3291402,78	0.1
17	618965,38	3291379,43	0.1
18	618956,21	3291352,16	0.1
19	618933,95	3291350,56	0.1
20	618892,58	3291349,52	0.1
21	618892,70	3291344,92	0.1
22	618934,18	3291345,96	0.1
23	618954,85	3291347,45	0.1
24	618944,80	3291309,80	0.1
25	618932,02	3291265,68	0.1
26	618920,62	3291233,02	0.1
27	618909,01	3291194,70	0.1
28	618897,47	3291156,61	0.1
29	618884,50	3291118,13	0.1
30	618874,10	3291078,70	0.1
31	618862,51	3291039,71	0.1
32	618852,53	3291006,15	0.1
33	618840,28	3290970,03	0.1
34	618829,29	3290931,25	0.1
35	618816,05	3290892,17	0.1
36	618805,90	3290853,26	0.1
37	618795,41	3290815,69	0.1
38	618783,31	3290778,07	0.1
39	618771,87	3290745,47	0.1
40	618762,56	3290706,88	0.1
41	618754,50	3290671,14	0.1
42	618743,49	3290638,39	0.1
43	618714,50	3290640,95	0.1
44	618664,63	3290645,83	0.1
45	618626,46	3290632,97	0.1
46	618585,47	3290618,24	0.1
47	618547,14	3290604,22	0.1
48	618527,65	3290584,64	0.1
49	618508,06	3290565,36	0.1
50	618511,29	3290562,08	0.1
51	618530,89	3290581,37	0.1
52	618549,68	3290600,25	0.1
53	618587,04	3290613,92	0.1
54	618627,97	3290628,63	0.1
55	618665,16	3290641,15	0.1
56	618714,07	3290636,37	0.1
57	618742,66	3290633,84	0.1
58	618740,90	3290603,65	0.1
59	618745,49	3290603,38	0.1
60	618747,37	3290635,50	0.1
61	618758,94	3290669,90	0.1
62	618767,04	3290705,84	0.1
63	618776,29	3290744,16	0.1
64	618787,67	3290776,61	0.1
65	618799,82	3290814,37	0.1
66	618810,34	3290852,06	0.1
67	618820,46	3290890,85	0.1
68	618833,68	3290929,88	0.1
69	618844,68	3290968,66	0.1
70	618856,92	3291004,76	0.1
71	618866,92	3291038,40	0.1
72	618878,53	3291077,46	0.1
73	618888,90	3291116,81	0.1
74	618901,85	3291155,21	0.1
75	618913,41	3291193,37	0.1
76	618925,00	3291231,60	0.1
77	618936,40	3291264,28	0.1
78	618949,24	3291308,57	0.1
79	618960,11	3291349,31	0.1
80	618969,74	3291377,97	0.1
81	618977,94	3291402,37	0.1
82	618973,18	3291433,70	0.1
83	618994,15	3291458,92	0.1
84	619017,26	3291480,66	0.1
85	619041,24	3291513,70	0.1
86	619043,41	3291519,30	0.1
87	619046,24	3291521,48	0.1
88	619076,91	3291525,11	0.1
89	619112,20	3291527,30	0.1
90	619149,83	3291532,86	0.1
91	619189,07	3291537,22	0.1
92	619229,93	3291541,54	0.1
93	619274,60	3291546,64	0.1
94	619307,12	3291524,70	0.1
95	619309,69	3291528,51	0.1
1	619278,04	3291549,86	0.1
96	616063,01	3293346,87	0.1
97	616067,42	3293312,83	0.1
98	616070,10	3293274,68	0.1
99	616074,28	3293235,43	0.1
100	616081,56	3293206,75	0.1

Подпись

Захаров Д. А. Дата " 07 " сентября " 2020 г

Место для оттиска печати (при наличии) лица, составившего описание местоположения границ объекта



101	616067,98	3293223,29	0.1
102	616042,05	3293250,77	0.1
103	616016,37	3293279,93	0.1
104	615994,16	3293305,15	0.1
105	615960,84	3293342,97	0.1
106	615957,39	3293339,93	0.1
107	615990,70	3293302,11	0.1
108	616012,92	3293276,89	0.1
109	616038,65	3293247,67	0.1
110	616062,06	3293222,85	0.1
111	616025,96	3293211,37	0.1
112	616027,35	3293206,99	0.1
113	616065,46	3293219,10	0.1
114	616084,24	3293196,23	0.1
115	616092,87	3293165,54	0.1
116	616103,21	3293128,75	0.1
117	616114,47	3293088,68	0.1
118	616104,60	3293076,71	0.1
119	616108,14	3293073,79	0.1
120	616115,94	3293083,23	0.1
121	616124,85	3293049,88	0.1
122	616138,70	3293001,61	0.1
123	616148,65	3292959,21	0.1
124	616159,95	3292918,25	0.1
125	616175,55	3292885,61	0.1
126	616194,54	3292844,60	0.1
127	616214,32	3292808,72	0.1
128	616233,91	3292796,90	0.1
129	616246,18	3292791,90	0.1
130	616284,87	3292770,40	0.1
131	616310,11	3292756,78	0.1
132	616313,35	3292754,04	0.1
133	616312,71	3292749,51	0.1
134	616300,27	3292722,26	0.1
135	616280,78	3292725,00	0.1
136	616280,14	3292720,44	0.1
137	616297,98	3292717,94	0.1
138	616276,73	3292680,52	0.1
139	616299,71	3292645,06	0.1
140	616318,21	3292615,15	0.1
141	616334,46	3292583,31	0.1
142	616349,58	3292540,77	0.1
143	616362,66	3292501,72	0.1
144	616374,52	3292465,02	0.1
145	616387,45	3292417,72	0.1
146	616399,17	3292383,00	0.1
147	616409,19	3292342,21	0.1
148	616422,36	3292297,70	0.1
149	616433,06	3292249,46	0.1
150	616443,91	3292206,68	0.1
151	616446,81	3292173,11	0.1
152	616447,79	3292129,36	0.1
153	616437,03	3292119,66	0.1
154	616440,11	3292116,24	0.1
155	616448,09	3292123,44	0.1
156	616449,83	3292092,53	0.1
157	616461,63	3292073,35	0.1
158	616483,33	3292047,98	0.1
159	616486,34	3292049,10	0.1
160	616486,19	3292093,03	0.1
161	616481,59	3292093,02	0.1
162	616481,71	3292056,95	0.1
163	616465,36	3292076,07	0.1
164	616454,36	3292093,95	0.1
165	616452,60	3292125,02	0.1
166	616480,47	3292114,99	0.1
167	616482,03	3292119,32	0.1
168	616452,37	3292129,99	0.1
169	616451,40	3292173,36	0.1
170	616448,46	3292207,44	0.1
171	616437,53	3292250,52	0.1
172	616426,82	3292298,85	0.1
173	616413,63	3292343,41	0.1
174	616403,59	3292384,29	0.1
175	616391,85	3292419,07	0.1
176	616378,93	3292466,33	0.1
177	616367,04	3292503,15	0.1
178	616353,93	3292542,28	0.1
179	616338,70	3292585,14	0.1
180	616322,22	3292617,41	0.1
181	616303,60	3292647,52	0.1
182	616282,11	3292680,68	0.1
183	616303,70	3292718,70	0.1
184	616317,18	3292748,21	0.1
185	616318,25	3292755,92	0.1
186	616312,71	3292760,60	0.1
187	616287,08	3292774,44	0.1
188	616248,17	3292796,06	0.1
189	616235,98	3292801,03	0.1
190	616217,75	3292812,02	0.1
191	616198,65	3292846,68	0.1
192	616179,71	3292887,57	0.1
193	616164,28	3292919,87	0.1
194	616153,11	3292960,35	0.1
195	616143,15	3293002,78	0.1
196	616129,29	3293051,11	0.1
197	616119,23	3293088,75	0.1
198	616107,63	3293130,00	0.1
199	616097,30	3293166,78	0.1
200	616088,55	3293197,91	0.1

Подпись

Захаров Д. А. Дата " 07 " сентября " 2020 г

Место для оттиска печати (при наличии) лица, составившего описание местоположения границ объекта



201	616078,82	3293236,24	0.1
202	616074,69	3293275,09	0.1
203	616072,00	3293313,29	0.1
204	616067,20	3293350,25	0.1
205	616060,12	3293391,82	0.1
206	616037,98	3293420,85	0.1
207	616034,33	3293418,07	0.1
208	616055,77	3293389,93	0.1
209	616062,33	3293351,48	0.1
210	616046,65	3293346,38	0.1
211	616048,07	3293342,01	0.1
96	616063,01	3293346,87	0.1
212	616310,41	3295874,14	0.1
213	616319,53	3295860,93	0.1
214	616282,00	3295830,34	0.1
215	616260,48	3295811,95	0.1
216	616263,47	3295808,45	0.1
217	616284,96	3295826,82	0.1
218	616324,09	3295858,72	0.1
219	616347,98	3295878,81	0.1
220	616381,54	3295904,96	0.1
221	616403,07	3295906,82	0.1
222	616430,66	3295906,18	0.1
223	616430,66	3295875,93	0.1
224	616427,77	3295849,17	0.1
225	616425,71	3295811,26	0.1
226	616424,92	3295772,62	0.1
227	616421,71	3295732,74	0.1
228	616421,71	3295691,45	0.1
229	616421,71	3295645,39	0.1
230	616421,71	3295617,27	0.1
231	616421,71	3295612,31	0.1
232	616426,31	3295612,31	0.1
233	616426,31	3295617,27	0.1
234	616426,31	3295645,20	0.1
235	616426,31	3295691,26	0.1
236	616426,31	3295732,56	0.1
237	616429,51	3295772,39	0.1
238	616430,31	3295811,09	0.1
239	616432,36	3295848,80	0.1
240	616435,26	3295875,69	0.1
241	616435,26	3295906,08	0.1
242	616450,05	3295905,74	0.1
243	616443,72	3295899,45	0.1
244	616446,96	3295896,18	0.1
245	616456,40	3295905,55	0.1
246	616504,47	3295902,56	0.1
247	616527,79	3295901,76	0.1
248	616567,48	3295899,34	0.1
249	616601,63	3295897,23	0.1
250	616646,61	3295895,42	0.1
251	616686,28	3295892,06	0.1
252	616719,46	3295890,25	0.1
253	616711,52	3295863,52	0.1
254	616703,98	3295833,50	0.1
255	616692,99	3295800,49	0.1
256	616685,10	3295772,69	0.1
257	616677,48	3295735,08	0.1
258	616666,98	3295692,96	0.1
259	616671,45	3295691,85	0.1
260	616681,97	3295734,07	0.1
261	616689,58	3295771,61	0.1
262	616697,39	3295799,14	0.1
263	616708,40	3295832,22	0.1
264	616715,96	3295862,31	0.1
265	616723,95	3295889,21	0.1
266	616748,49	3295878,13	0.1
267	616794,96	3295871,38	0.1
268	616795,62	3295875,93	0.1
269	616749,79	3295882,59	0.1
270	616723,05	3295894,66	0.1
271	616686,60	3295896,65	0.1
272	616646,90	3295900,01	0.1
273	616601,87	3295901,82	0.1
274	616567,76	3295903,94	0.1
275	616528,01	3295906,35	0.1
276	616504,69	3295907,15	0.1
277	616458,20	3295910,05	0.1
278	616461,38	3295928,73	0.1
279	616464,74	3295943,68	0.1
280	616460,25	3295944,68	0.1
281	616456,87	3295929,62	0.1
282	616453,57	3295910,26	0.1
283	616433,01	3295910,73	0.1
284	616402,92	3295911,42	0.1
285	616379,79	3295909,42	0.1
286	616345,09	3295882,38	0.1
287	616323,08	3295863,88	0.1
288	616314,20	3295876,75	0.1
212	616310,41	3295874,14	0.1
289	616651,78	3288369,58	0.1
290	616668,74	3288382,83	0.1
291	616687,31	3288399,50	0.1
292	616691,01	3288428,18	0.1
293	616690,43	3288431,27	0.1
294	616685,91	3288430,42	0.1
295	616686,35	3288428,05	0.1
296	616682,97	3288401,78	0.1
297	616665,78	3288386,35	0.1
298	616649,64	3288373,75	0.1
299	616629,71	3288367,91	0.1
300	616600,51	3288359,50	0.1

Подпись

Захаров Д. А. Дата " 07 " сентября " 2020 г

Место для оттиска печати (при наличии) лица, составившего описание местоположения границ объекта



301	616587,56	3288368,36	0.1
302	616540,79	3288372,42	0.1
303	616540,39	3288367,84	0.1
304	616585,96	3288363,88	0.1
305	616597,48	3288356,00	0.1
306	616591,57	3288333,06	0.1
307	616568,53	3288333,06	0.1
308	616536,25	3288338,10	0.1
309	616506,39	3288340,22	0.1
310	616500,85	3288307,34	0.1
311	616499,02	3288292,97	0.1
312	616464,35	3288298,42	0.1
313	616463,64	3288293,87	0.1
314	616498,91	3288288,33	0.1
315	616500,33	3288275,30	0.1
316	616494,57	3288249,74	0.1
317	616499,15	3288227,16	0.1
318	616471,45	3288220,91	0.1
319	616472,47	3288216,42	0.1
320	616499,94	3288222,62	0.1
321	616503,72	3288196,84	0.1
322	616494,82	3288184,14	0.1
323	616483,37	3288166,56	0.1
324	616463,12	3288145,20	0.1
325	616473,25	3288114,72	0.1
326	616460,58	3288102,05	0.1
327	616463,83	3288098,80	0.1
328	616478,51	3288113,47	0.1
329	616468,36	3288144,04	0.1
330	616487,00	3288163,69	0.1
331	616498,64	3288181,57	0.1
332	616505,54	3288191,42	0.1
333	616511,69	3288175,55	0.1
334	616515,98	3288177,21	0.1
335	616508,37	3288196,86	0.1
336	616504,12	3288225,81	0.1
337	616499,27	3288249,69	0.1
338	616504,24	3288271,74	0.1
339	616545,35	3288250,17	0.1
340	616547,49	3288254,24	0.1
341	616504,81	3288276,63	0.1
342	616503,32	3288290,30	0.1
343	616505,40	3288306,67	0.1
344	616510,24	3288335,34	0.1
345	616535,73	3288333,52	0.1
346	616568,18	3288328,46	0.1
347	616595,14	3288328,46	0.1
348	616601,41	3288352,81	0.1
349	616629,24	3288328,52	0.1
350	616632,26	3288331,99	0.1
351	616604,80	3288355,95	0.1
352	616630,99	3288363,49	0.1
289	616651,78	3288369,58	0.1

Кадастровый инженер Захаров Дмитрий Александрович
Муравьевское, 2
Вологодская область
Великолуцкий район

Квалификационный
аттестат
№ 35-13-371