

ПРИЛОЖЕНИЕ № 1
к извещению администрации
МО «Холмогорский муниципальный район»

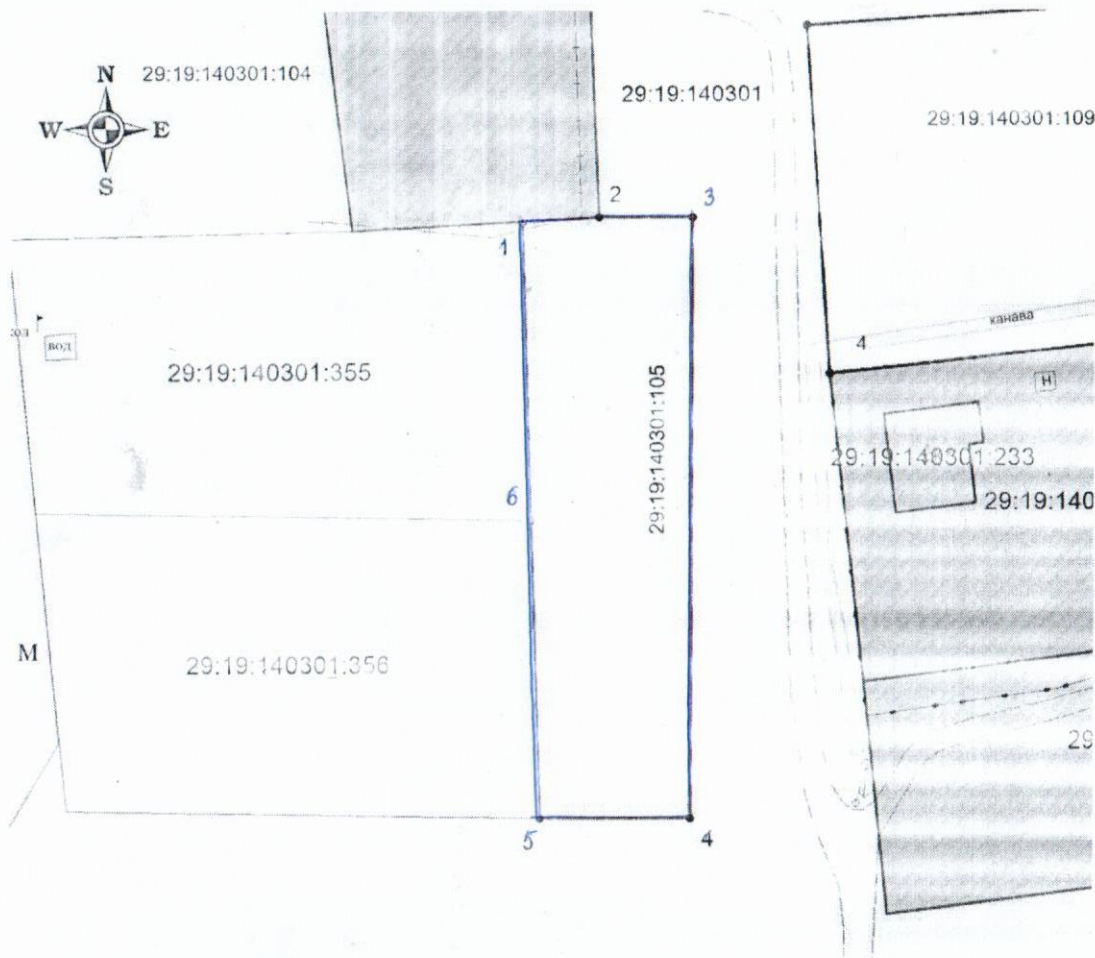
Схема расположения земельного участка на кадастровом плане территории

Условный номер земельного участка 29:19:140301:105

Площадь земельного участка - 1000 кв.м.

Обозначение характерных точек границ	Координаты, м (МСК-29 зона 3)	
	X	Y
1	2	3
1	627 521.13	3 282 233.27
2	627 521.68	3 282 241.11
3	627 521.68	3 282 250.66
4	627 460.67	3 282 250.63
5	627 460.67	3 282 235.23
6	627 490.88	3 282 234.21

Обозначение части границ		Горизонтальное проложение, м
от т.	до т.	
1	2	7.86
2	3	9.55
3	4	61.01
4	5	15.40
5	6	30.23
6	1	30.27



Масштаб 1:600

Кадастровый квартал: 29:19:140301.

Местоположение участка: обл. Архангельская, р-н Холмогорский, с/с Ухтостровский, д. Рембуево.

Разрешенное использование: для ведения личного подсобного хозяйства, дачного хозяйства.

Категория земель: земли населенных пунктов.

Описание смежеств:

от т. 1 - до т. 2 - с земельным участком с кадастровым номером 29:19:140301:68 (границы уточнены);

от т. 2 до т. 5 - неразграниченная гособственность;

от т. 5 - до т. 6 - с земельным участком с кадастровым номером 29:19:140301:356 (границы уточнены);

от т. 6 - до т. 1 - с земельным участком с кадастровым номером 29:19:140301:355 (границы уточнены).

Условные обозначения

- вновь образованная часть границы, сведения о которой достаточны для определения ее местоположения;
- существующая часть границы, имеющиеся в ЕГРН сведения о которой достаточны для определения ее местоположения;
- — характерная точка границы, сведения о которой позволяют однозначно определить ее положение на местности;
- 29:19:140301:109 — надпись кадастрового номера земельного участка.

Подготовил кадастровый инженер Штаборов Н.В. 89115756259, (8182) 44-77-33