

Публичный сервитут с целью размещения объекта электросетевого хозяйства
(КТП Д.ЖДАНОВО КУЛБОЧИХА)

Приложение
к распоряжению администрации
МО "Холмогорский муниципальный район"

в кадастровом квартале 29:19:035201, на части земельного участка
с кадастровым номером 29:19:035201:23,
расположенного по адресу: Архангельская область, Холмогорский район,
МО "Емецкое"

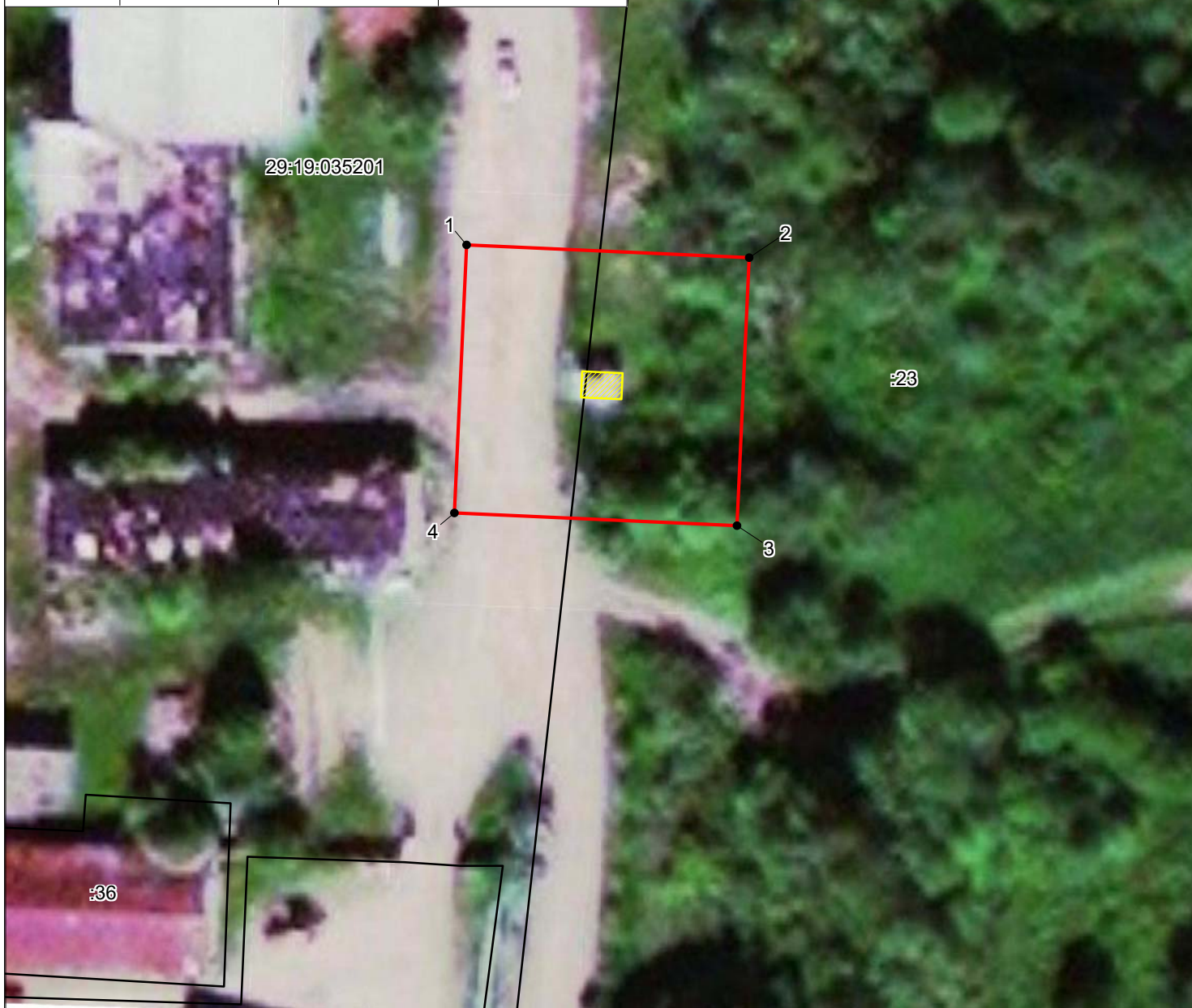
от " " 2021 г. №

Система координат МСК 29

Метод определения координат: метод спутниковых геодезических измерений

Площадь публичного сервитута - 517 кв.м.

Обозначение характерных точек границ	координаты, м		Средняя квадратическая погрешность положения характерных точек границ (M _t), м
	X	Y	
1	532597,70	3285415,33	0,1
2	532596,65	3285438,65	0,1
3	532574,52	3285437,65	0,1
4	532575,57	3285414,33	0,1



Масштаб 1:500

Условные обозначения

- ТП;
- границы публичного сервитута;
- границы кадастрового квартала по сведениям ЕГРН;
- границы земельных участков по сведениям ЕГРН;
- номер кадастрового квартала
- обозначение кадастрового номера земельного участка

29:19:033801
:25