

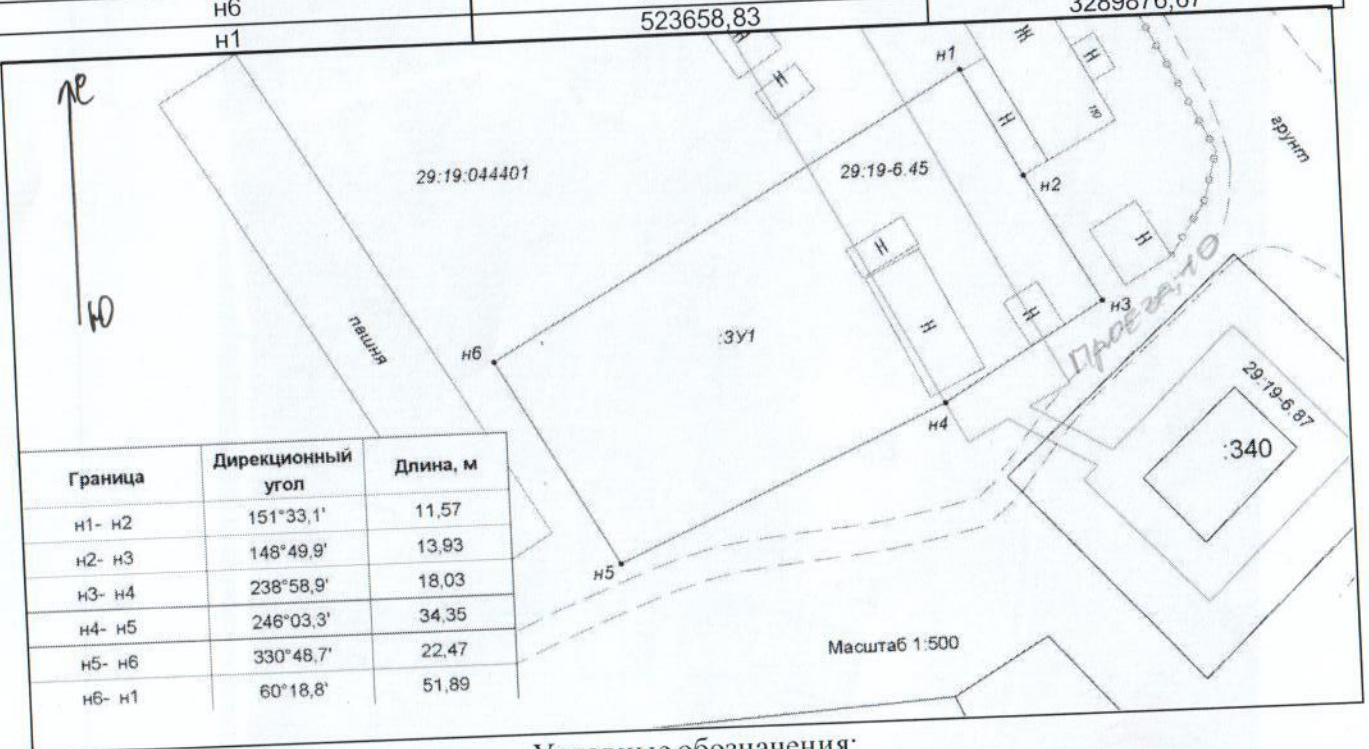
УТВЕРЖДЕНА  
Распоряжением администрации  
МО «Холмогорский муниципальный район»  
от \_\_\_\_\_ 2021 года № \_\_\_\_\_

# Схема расположения земельного участка на кадастровом плане территории

Условный номер земельного участка: ЗУ1

Площадь земельного участка: 1282 кв.м.

Обозначение характерных точек границ	Координаты, м	
	X	Y
1	2	3
н1	523658,83	3289876,67
н2	523648,66	3289882,18
н3	523636,74	3289889,39
н4	523627,45	3289873,94
н5	523613,51	3289842,55
н6	523633,13	3289831,59
н1	523658,83	3289876,67



## Условные обозначения:

- вновь образованная часть границы, сведения о которой достаточны для определения ее местоположения
- характерная точка границы, сведения о которой позволяют однозначно определить ее положение на местности
- граница земельного участка, сведения о котором содержатся в ГКН
- обозначение характерной точки границы образуемого земельного участка, где i номер характерной точки
- обозначение образуемого земельного участка
- охранный зона

**Кадастровый квартал:** 29:19:044401

**Территориальная зона:** Ж-1 - Зона застройки индивидуальными жилыми домами

**Адрес участка:** Российская Федерация, Архангельская область, Холмогорский муниципальный район, МО "Емецкое", д. Заболотье

**Наименование вида разрешенного использования ЗУ:** для ведения личного подсобного хозяйства (приусадебный земельный участок)

**Категория земель:** Земли населенных пунктов