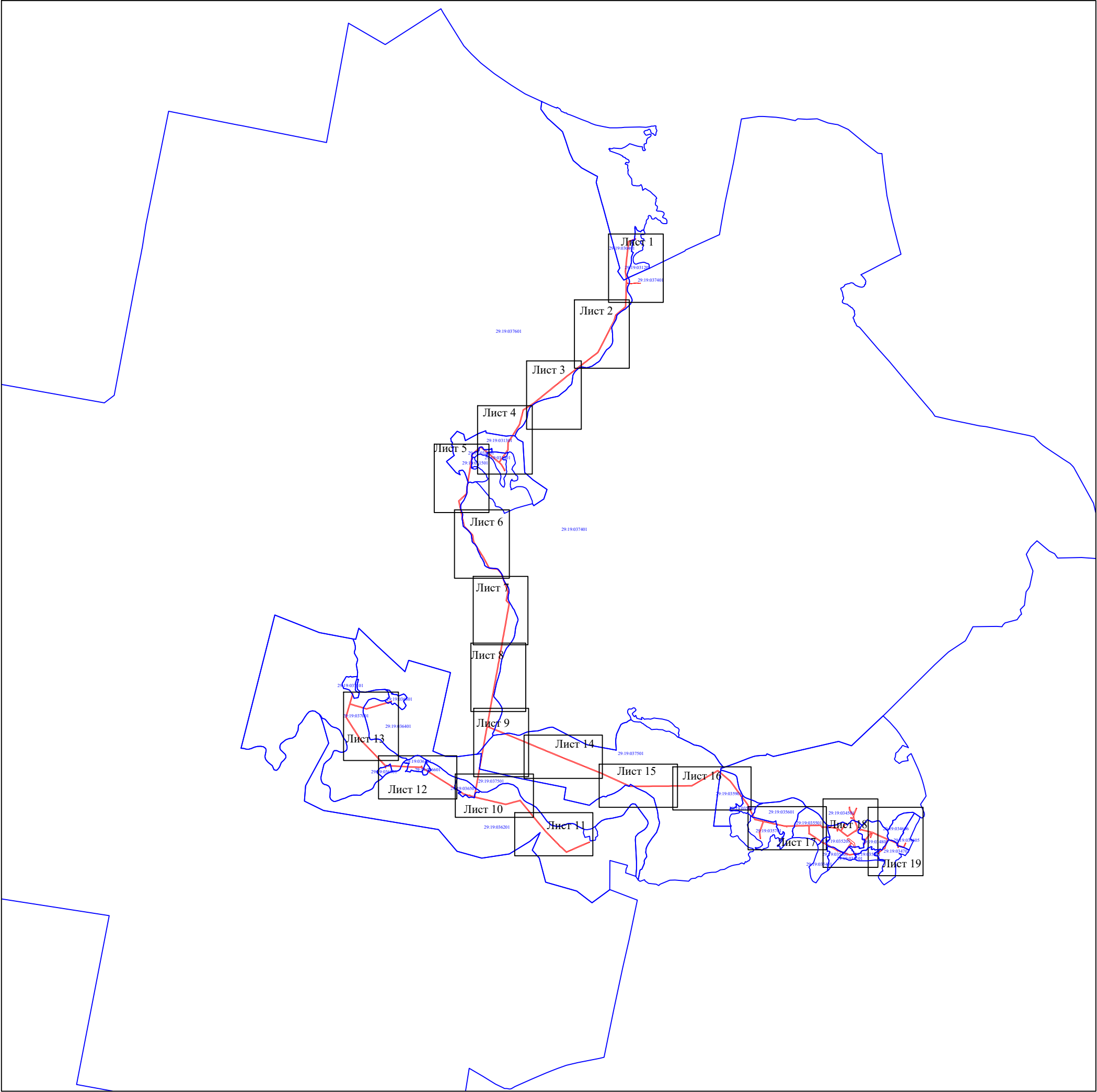


Схема расположения границ публичного сервитута объекта электросетевого хозяйства: «ВЛ-10 кВ ф. Ваймуга», расположенного по адресу: Архангельская область, Холмогорский район	Утверждена
Площадь испрашиваемого публичного сервитута 925 957 кв.м.	(наименование документа об утверждении, включая
Каталог координат: Приложение 1 на 22 листах	наименования органов государственной власти или
Система координат: МСК-29, зона 3	органов местного самоуправления, принявших
Кадастровые номера земельных участков и земли кадастровых кварталов, в отношении которых испрашивается публичный сервитут: Приложение 2	решение об утверждении схемы или подписавших соглашение о перераспределении земельных участков)
	от _____ № _____

Схема расположения выносных листов



Масштаб 1:100000

Условные обозначения:
- проектные границы публичного сервитута;
- номер и граница кадастрового квартала;

Схема расположения границ публичного сервитута объекта электросетевого хозяйства:
«ВЛ-10 кВ ф. Ваймуга», расположенного по адресу:
Архангельская область, Холмогорский район



Масштаб 1:5000

- Условные обозначения:
- проектные границы публичного сервитута;
 - граница объекта электросетевого хозяйства;
 - границы и кадастровый номер земельного участка сведения о котором содержатся в ЕГРН;
 - номер и граница кадастрового квартала;
 - обозначение и номер характерной точки проектных границ публичного сервитута;
 - обозначение контура многоконтурного земельного участка.

Схема расположения границ публичного сервитута объекта электросетевого хозяйства:
«ВЛ-10 кВ ф. Ваймуга», расположенного по адресу:
Архангельская область, Холмогорский район



Масштаб 1:5000




- Условные обозначения:
- проектные границы публичного сервитута;
 - граница объекта электросетевого хозяйства;
 - границы и кадастровый номер земельного участка сведения о котором содержатся в ЕГРН;
 - номер и граница кадастрового квартала;
 - обозначение и номер характерной точки проектных границ публичного сервитута;
 - обозначение контура многоконтурного земельного участка.

Схема расположения границ публичного сервитута объекта электросетевого хозяйства:
«ВЛ-10 кВ ф. Ваймуга», расположенного по адресу:
Архангельская область, Холмогорский район

Лист 3



Масштаб 1:5000

- | | |
|--|--|
| | Условные обозначения: |
| | - проектные границы публичного сервитута; |
|  | - граница объекта электросетевого хозяйства; |
|  | - границы и кадастровый номер земельного участка сведения о котором содержатся в ЕГРН; |
| | - номер и граница кадастрового квартала; |
| | - обозначение и номер характерной точки проектных границ публичного сервитута; |
|  | - обозначение контура многоконтурного земельного участка. |

Лист 4



Условные обозначения:

- | | |
|--|--|
|

:149
<u>29:19:090120</u>
1 ●
:4322(1) | <ul style="list-style-type: none"> - проектные границы публичного сервитута; - граница объекта электросетевого хозяйства; - границы и кадастровый номер земельного участка сведения о котором содержатся в ЕГРН; - номер и граница кадастрового квартала; - обозначение и номер характерной точки проектных границ публичного сервитута; - обозначение контура многоконтурного земельного участка. |
|--|--|

Схема расположения границ публичного сервитута объекта электросетевого хозяйства:
«ВЛ-10 кВ ф. Ваймуга», расположенного по адресу:
Архангельская область, Холмогорский район



Масштаб 1:5000

- Условные обозначения:
- проектные границы публичного сервитута;
 - граница объекта электросетевого хозяйства;
 - границы и кадастровый номер земельного участка сведения о котором содержатся в ЕГРН;
 - номер и граница кадастрового квартала;
 - обозначение и номер характерной точки проектных границ публичного сервитута;
 - обозначение контура многоконтурного земельного участка.

Схема расположения границ публичного сервитута объекта электросетевого хозяйства:
«ВЛ-10 кВ ф. Ваймуга», расположенного по адресу:
Архангельская область, Холмогорский район



Масштаб 1:5000

- Условные обозначения:
- проектные границы публичного сервитута;
 - граница объекта электросетевого хозяйства;
 - границы и кадастровый номер земельного участка сведения о котором содержатся в ЕГРН;
 - номер и граница кадастрового квартала;
 - обозначение и номер характерной точки проектных границ публичного сервитута;
 - обозначение контура многоконтурного земельного участка.

Схема расположения границ публичного сервитута объекта электросетевого хозяйства:
«ВЛ-10 кВ ф. Ваймуга», расположенного по адресу:
Архангельская область, Холмогорский район



Масштаб 1:5000

- Условные обозначения:
- проектные границы публичного сервитута;
 - граница объекта электросетевого хозяйства;
 - границы и кадастровый номер земельного участка сведения о котором содержатся в ЕГРН;
 - номер и граница кадастрового квартала;
 - обозначение и номер характерной точки проектных границ публичного сервитута;
 - обозначение контура многоконтурного земельного участка.

Схема расположения границ публичного сервитута объекта электросетевого хозяйства:
«ВЛ-10 кВ ф. Ваймуга», расположенного по адресу:
Архангельская область, Холмогорский район

Лист 8



Масштаб 1:5000

Условные обозначения:

- | | |
|--|--|
|

:149
<u>29:19:090120</u>
I ●
:4322(1) | <ul style="list-style-type: none"> - проектные границы публичного сервитута; - граница объекта электросетевого хозяйства; - границы и кадастровый номер земельного участка сведения о котором содержатся в ЕГРН; - номер и граница кадастрового квартала; - обозначение и номер характерной точки проектных границ публичного сервитута; - обозначение контура многоконтурного земельного участка. |
|--|--|

Схема расположения границ публичного сервитута объекта электросетевого хозяйства:
«ВЛ-10 кВ ф. Ваймуга», расположенного по адресу:
Архангельская область, Холмогорский район



Масштаб 1:5000

- Условные обозначения:
- проектные границы публичного сервитута;
 - граница объекта электросетевого хозяйства;
 - границы и кадастровый номер земельного участка сведения о котором содержатся в ЕГРН;
 - номер и граница кадастрового квартала;
 - обозначение и номер характерной точки проектных границ публичного сервитута;
 - обозначение контура многоконтурного земельного участка.

Схема расположения границ публичного сервитута объекта электросетевого хозяйства:
«ВЛ-10 кВ ф. Ваймуга», расположенного по адресу:
Архангельская область, Холмогорский район



Масштаб 1:5000

- Условные обозначения:
- проектные границы публичного сервитута;
 - граница объекта электросетевого хозяйства;
 - границы и кадастровый номер земельного участка сведения о котором содержатся в ЕГРН;
 - номер и граница кадастрового квартала;
 - обозначение и номер характерной точки проектных границ публичного сервитута;
 - обозначение контура многоконтурного земельного участка.

Схема расположения границ публичного сервитута объекта электросетевого хозяйства:
«ВЛ-10 кВ ф. Ваймуга», расположенного по адресу:
Архангельская область, Холмогорский район



Масштаб 1:5000

- Условные обозначения:
- проектные границы публичного сервитута;
 - граница объекта электросетевого хозяйства;
 - границы и кадастровый номер земельного участка сведения о котором содержатся в ЕГРН;
 - номер и граница кадастрового квартала;
 - обозначение и номер характерной точки проектных границ публичного сервитута;
 - обозначение контура многоконтурного земельного участка.

Схема расположения границ публичного сервитута объекта электросетевого хозяйства:
«ВЛ-10 кВ ф. Ваймуга», расположенного по адресу:
Архангельская область, Холмогорский район



Масштаб 1:5000

- Условные обозначения:
- проектные границы публичного сервитута;
 - граница объекта электросетевого хозяйства;
 - границы и кадастровый номер земельного участка сведения о котором содержатся в ЕГРН;
 - номер и граница кадастрового квартала;
 - обозначение и номер характерной точки проектных границ публичного сервитута;
 - обозначение контура многоконтурного земельного участка.

Схема расположения границ публичного сервитута объекта электросетевого хозяйства:
«ВЛ-10 кВ ф. Ваймуга», расположенного по адресу:
Архангельская область, Холмогорский район



Масштаб 1:5000

- Условные обозначения:
- проектные границы публичного сервитута;
 - граница объекта электросетевого хозяйства;
 - границы и кадастровый номер земельного участка сведения о котором содержатся в ЕГРН;
 - номер и граница кадастрового квартала;
 - обозначение и номер характерной точки проектных границ публичного сервитута;
 - обозначение контура многоконтурного земельного участка.

Схема расположения границ публичного сервитута объекта электросетевого хозяйства:
«ВЛ-10 кВ ф. Ваймуга», расположенного по адресу:
Архангельская область, Холмогорский район



Масштаб 1:5000

- Условные обозначения:
- проектные границы публичного сервитута;
 - граница объекта электросетевого хозяйства;
 - границы и кадастровый номер земельного участка сведения о котором содержатся в ЕГРН;
 - номер и граница кадастрового квартала;
 - обозначение и номер характерной точки проектных границ публичного сервитута;
 - обозначение контура многоконтурного земельного участка.

Схема расположения границ публичного сервитута объекта электросетевого хозяйства:
«ВЛ-10 кВ ф. Ваймуга», расположенного по адресу:
Архангельская область, Холмогорский район



Масштаб 1:5000

- Условные обозначения:
- проектные границы публичного сервитута;
 - граница объекта электросетевого хозяйства;
 - границы и кадастровый номер земельного участка сведения о котором содержатся в ЕГРН;
 - номер и граница кадастрового квартала;
 - обозначение и номер характерной точки проектных границ публичного сервитута;
 - обозначение контура многоконтурного земельного участка.

Схема расположения границ публичного сервитута объекта электросетевого хозяйства:
«ВЛ-10 кВ ф. Ваймуга», расположенного по адресу:
Архангельская область, Холмогорский район



Масштаб 1:5000

- Условные обозначения:
- проектные границы публичного сервитута;
 - граница объекта электросетевого хозяйства;
 - границы и кадастровый номер земельного участка сведения о котором содержатся в ЕГРН;
 - номер и граница кадастрового квартала;
 - обозначение и номер характерной точки проектных границ публичного сервитута;
 - обозначение контура многоконтурного земельного участка.

Схема расположения границ публичного сервитута объекта электросетевого хозяйства:
«ВЛ-10 кВ ф. Ваймуга», расположенного по адресу:
Архангельская область, Холмогорский район



Масштаб 1:5000

- Условные обозначения:
- проектные границы публичного сервитута;
 - граница объекта электросетевого хозяйства;
 - границы и кадастровый номер земельного участка сведения о котором содержатся в ЕГРН;
 - номер и граница кадастрового квартала;
 - обозначение и номер характерной точки проектных границ публичного сервитута;
 - обозначение контура многоконтурного земельного участка.

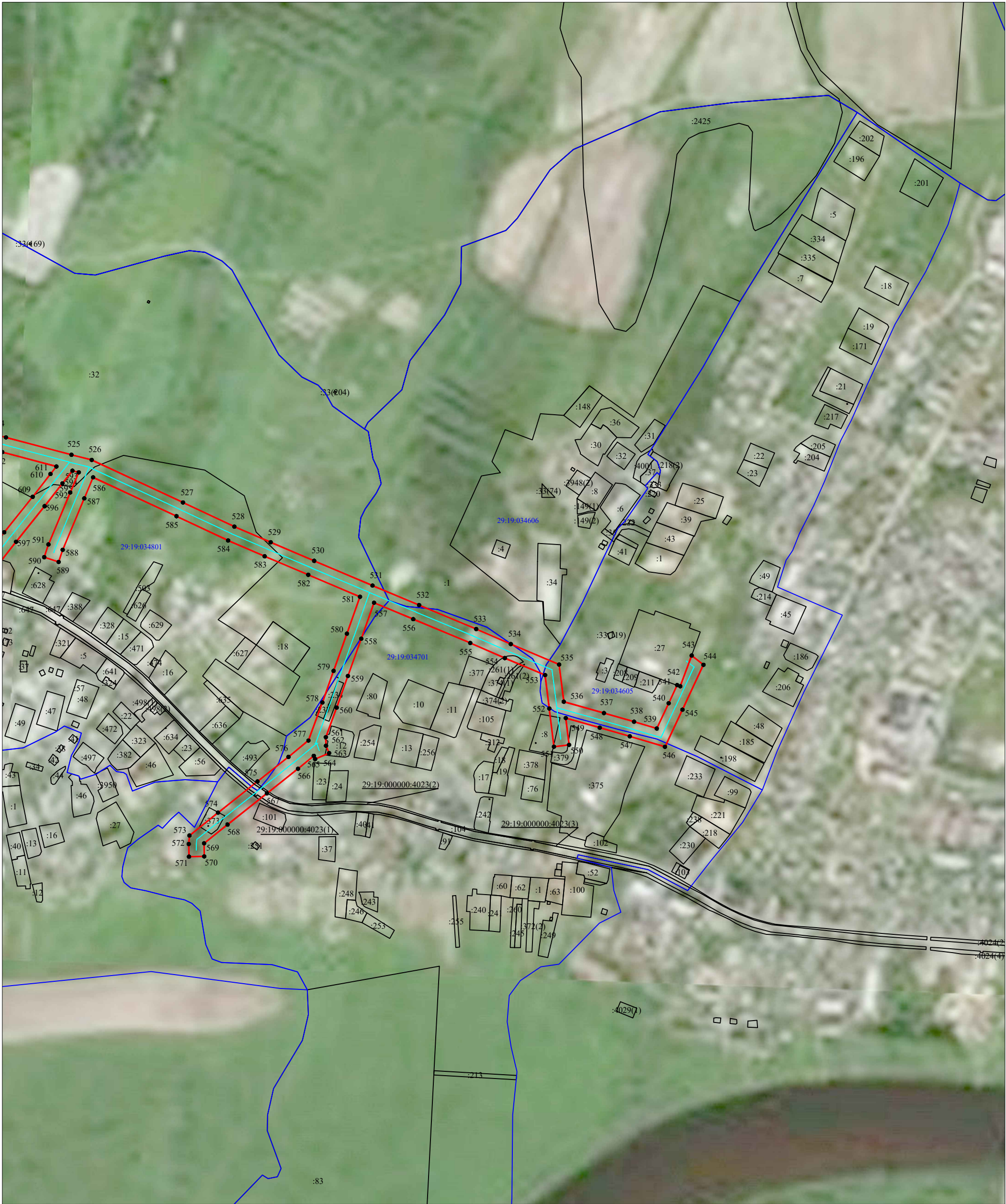
Схема расположения границ публичного сервитута объекта электросетевого хозяйства:
«ВЛ-10 кВ ф. Ваймуга», расположенного по адресу:
Архангельская область, Холмогорский район



Масштаб 1:5000

- Условные обозначения:
- проектные границы публичного сервитута;
 - граница объекта электросетевого хозяйства;
 - границы и кадастровый номер земельного участка сведения о котором содержатся в ЕГРН;
 - номер и граница кадастрового квартала;
 - обозначение и номер характерной точки проектных границ публичного сервитута;
 - обозначение контура многоконтурного земельного участка.

Схема расположения границ публичного сервитута объекта электросетевого хозяйства:
«ВЛ-10 кВ ф. Ваймуга», расположенного по адресу:
Архангельская область, Холмогорский район



Масштаб 1:5000

- Условные обозначения:
- проектные границы публичного сервитута;
 - граница объекта электросетевого хозяйства;
 - границы и кадастровый номер земельного участка сведения о котором содержатся в ЕГРН;
 - номер и граница кадастрового квартала;
 - обозначение и номер характерной точки проектных границ публичного сервитута;
 - обозначение контура многоконтурного земельного участка.

**Каталог координат границ публичного сервитута
объекта электросетевого хозяйства: «ВЛ-10 кВ ф. Ваймуга»**

Площадь публичного сервитута: 925 957 кв.м.		
Метод определения координат: Метод спутниковых геодезических измерений (определений)		
Система координат: МСК - 29, зона 3		
Средняя квадратичная погрешность определения координат характерных точек контура (Mt) = 0,10 м		
Обозначение характерных точек границ	Координаты, м	
	X	Y
1	2	3
1	543 245,08	3 277 469,80
2	543 276,38	3 277 520,44
3	543 310,88	3 277 573,59
4	543 351,80	3 277 636,06
5	543 380,65	3 277 680,98
6	543 420,99	3 277 742,54
7	543 464,86	3 277 796,92
8	543 509,75	3 277 851,36
9	543 554,54	3 277 907,11
10	543 599,08	3 277 961,03
11	543 649,68	3 278 023,62
12	543 705,46	3 278 091,43
13	543 762,09	3 278 161,22
14	543 810,12	3 278 220,42
15	543 856,73	3 278 277,85
16	543 906,90	3 278 339,33
17	543 951,56	3 278 394,03
18	543 999,48	3 278 453,06
19	544 049,26	3 278 514,07
20	544 101,93	3 278 578,08
21	544 145,82	3 278 635,97
22	544 186,21	3 278 688,45
23	544 228,70	3 278 742,99
24	544 271,92	3 278 798,90
25	544 311,29	3 278 850,69
26	544 356,54	3 278 909,96
27	544 396,61	3 278 961,94
28	544 438,23	3 279 015,68
29	544 482,15	3 279 072,36
30	544 512,38	3 279 111,15
31	544 550,28	3 279 160,73
32	544 593,64	3 279 217,78
33	544 629,32	3 279 264,90
34	544 667,02	3 279 313,90
35	544 700,36	3 279 358,73
36	544 754,62	3 279 387,37
37	544 809,17	3 279 415,38
38	544 860,57	3 279 441,58
39	544 922,26	3 279 473,01
40	544 974,27	3 279 499,50
41	545 033,23	3 279 529,41
42	545 086,95	3 279 557,03
43	545 134,67	3 279 580,95
44	545 198,79	3 279 613,86
45	545 258,21	3 279 644,51
46	545 321,14	3 279 676,64
47	545 377,18	3 279 705,53
48	545 433,48	3 279 735,09
49	545 491,15	3 279 763,79
50	545 564,49	3 279 786,16
51	545 646,36	3 279 810,35
52	545 684,36	3 279 854,69

53	545 729,67	3 279 908,22
54	545 771,17	3 279 957,70
55	545 814,26	3 280 007,85
56	545 856,47	3 280 056,24
57	545 920,82	3 280 058,79
58	545 992,80	3 280 061,51
59	546 064,26	3 280 064,06
60	546 135,39	3 280 067,06
61	546 210,20	3 280 069,52
62	546 291,05	3 280 072,56
63	546 374,92	3 280 074,80
64	546 451,41	3 280 077,55
65	546 553,15	3 280 080,54
66	546 632,55	3 280 068,34
67	546 738,98	3 280 051,60
68	546 827,73	3 280 059,75
69	546 902,18	3 280 067,11
70	546 985,35	3 280 076,04
71	547 042,73	3 280 081,59
72	547 116,00	3 280 089,61
73	547 190,83	3 280 097,84
74	547 266,61	3 280 105,33
75	547 347,83	3 280 114,06
76	547 427,54	3 280 122,74
77	547 511,31	3 280 132,14
78	547 538,59	3 280 209,28
79	547 558,32	3 280 265,07
80	547 576,81	3 280 315,97
81	547 579,35	3 280 322,72
82	547 559,66	3 280 330,02
83	547 557,09	3 280 323,20
84	547 538,55	3 280 272,15
85	547 518,79	3 280 216,28
86	547 495,90	3 280 151,54
87	547 425,24	3 280 143,61
88	547 345,58	3 280 134,94
89	547 264,46	3 280 126,22
90	547 188,65	3 280 118,73
91	547 113,71	3 280 110,49
92	547 040,58	3 280 102,48
93	546 983,22	3 280 096,93
94	546 900,02	3 280 088,00
95	546 825,73	3 280 080,66
96	546 739,66	3 280 072,76
97	546 635,77	3 280 089,09
98	546 554,45	3 280 101,59
99	546 461,94	3 280 098,87
100	546 462,02	3 280 101,17
101	546 453,11	3 280 100,88
102	546 440,70	3 280 159,96
103	546 435,77	3 280 214,16
104	546 448,71	3 280 278,81
105	546 452,54	3 280 355,12
106	546 443,59	3 280 426,79
107	546 447,64	3 280 448,13
108	546 445,63	3 280 448,22
109	546 441,57	3 280 426,86
110	546 450,53	3 280 355,05
111	546 446,72	3 280 279,06
112	546 433,75	3 280 214,27
113	546 438,72	3 280 159,66
114	546 451,08	3 280 100,81
115	546 440,98	3 280 100,49

116	546 440,90	3 280 098,19
117	546 374,26	3 280 095,79
118	546 290,37	3 280 093,54
119	546 209,47	3 280 090,51
120	546 134,60	3 280 088,05
121	546 063,44	3 280 085,05
122	545 992,03	3 280 082,50
123	545 920,01	3 280 079,77
124	545 846,59	3 280 076,86
125	545 798,38	3 280 021,60
126	545 755,16	3 279 971,29
127	545 713,61	3 279 921,75
128	545 668,37	3 279 868,31
129	545 634,45	3 279 828,73
130	545 558,45	3 279 806,27
131	545 483,36	3 279 783,37
132	545 423,92	3 279 753,79
133	545 367,49	3 279 724,16
134	545 311,56	3 279 695,32
135	545 248,63	3 279 663,19
136	545 189,18	3 279 632,53
137	545 125,17	3 279 599,68
138	545 077,44	3 279 575,75
139	545 023,68	3 279 548,11
140	544 964,75	3 279 518,22
141	544 912,73	3 279 491,73
142	544 851,03	3 279 460,29
143	544 799,61	3 279 434,08
144	544 744,92	3 279 406,00
145	544 686,35	3 279 375,08
146	544 650,27	3 279 326,57
147	544 612,63	3 279 277,64
148	544 576,90	3 279 230,47
149	544 533,58	3 279 173,46
150	544 495,76	3 279 123,99
151	544 465,57	3 279 085,25
152	544 421,62	3 279 028,54
153	544 380,00	3 278 974,77
154	544 339,88	3 278 922,74
155	544 294,59	3 278 863,42
156	544 255,25	3 278 811,67
157	544 212,11	3 278 755,87
158	544 169,61	3 278 701,31
159	544 129,13	3 278 648,72
160	544 085,45	3 278 591,10
161	544 033,01	3 278 527,38
162	543 983,19	3 278 466,32
163	543 935,27	3 278 407,29
164	543 890,63	3 278 352,60
165	543 840,45	3 278 291,10
166	543 793,82	3 278 233,65
167	543 745,79	3 278 174,45
168	543 689,20	3 278 104,72
169	543 633,41	3 278 036,89
170	543 582,82	3 277 974,32
171	543 538,26	3 277 920,37
172	543 493,46	3 277 864,62
173	543 448,58	3 277 810,19
174	543 404,00	3 277 754,92
175	543 363,03	3 277 692,41
176	543 334,18	3 277 647,49
177	543 293,29	3 277 585,06
178	543 258,64	3 277 531,68

179	543 231,68	3 277 488,07
180	543 163,25	3 277 470,73
181	543 117,19	3 277 459,11
182	543 055,62	3 277 443,45
183	542 993,59	3 277 427,65
184	542 927,84	3 277 410,71
185	542 869,93	3 277 396,36
186	542 808,11	3 277 357,93
187	542 757,09	3 277 325,57
188	542 699,71	3 277 289,46
189	542 637,27	3 277 250,37
190	542 580,66	3 277 214,51
191	542 529,11	3 277 181,90
192	542 467,08	3 277 142,89
193	542 409,78	3 277 106,78
194	542 350,80	3 277 104,54
195	542 289,78	3 277 102,33
196	542 224,26	3 277 099,73
197	542 106,81	3 277 018,36
198	542 028,59	3 276 963,75
199	541 964,84	3 276 919,78
200	541 909,70	3 276 882,08
201	541 866,36	3 276 932,84
202	541 784,73	3 276 978,84
203	541 715,45	3 277 016,85
204	541 694,36	3 277 016,25
205	541 694,96	3 276 995,26
206	541 710,34	3 276 995,69
207	541 774,53	3 276 960,49
208	541 852,81	3 276 916,37
209	541 892,37	3 276 870,23
210	541 946,09	3 276 805,84
211	541 996,61	3 276 746,34
212	542 043,15	3 276 691,49
213	542 094,50	3 276 631,17
214	542 139,86	3 276 577,65
215	542 190,58	3 276 518,21
216	542 242,95	3 276 456,86
217	542 286,57	3 276 404,82
218	542 249,55	3 276 360,20
219	542 209,31	3 276 310,84
220	542 168,09	3 276 261,48
221	542 116,87	3 276 199,81
222	542 053,85	3 276 189,86
223	542 009,52	3 276 182,88
224	542 015,28	3 276 195,35
225	541 996,22	3 276 204,16
226	541 989,64	3 276 189,93
227	541 986,41	3 276 179,25
228	541 933,53	3 276 170,92
229	541 878,22	3 276 162,03
230	541 808,12	3 276 150,85
231	541 745,39	3 276 141,07
232	541 674,66	3 276 129,36
233	541 607,15	3 276 118,91
234	541 530,20	3 276 106,86
235	541 452,59	3 276 095,11
236	541 389,06	3 276 084,93
237	541 311,63	3 276 073,32
238	541 232,30	3 276 061,42
239	541 185,79	3 276 059,09
240	541 113,71	3 276 056,20
241	541 046,28	3 275 984,47

242	541 000,96	3 275 936,14
243	540 964,24	3 275 896,89
244	540 928,12	3 275 858,43
245	540 885,36	3 275 867,40
246	540 825,13	3 275 879,98
247	540 748,72	3 275 896,64
248	540 661,69	3 275 915,19
249	540 589,42	3 275 930,83
250	540 527,55	3 275 943,57
251	540 491,77	3 275 951,13
252	540 407,76	3 275 969,15
253	540 350,63	3 275 981,41
254	540 296,50	3 275 993,02
255	540 271,90	3 276 017,33
256	540 224,56	3 276 064,12
257	540 186,83	3 276 099,87
258	540 136,67	3 276 148,73
259	540 078,84	3 276 205,13
260	540 015,00	3 276 216,13
261	539 953,96	3 276 226,18
262	539 894,67	3 276 235,93
263	539 844,11	3 276 268,06
264	539 808,52	3 276 290,60
265	539 745,35	3 276 330,60
266	539 682,73	3 276 370,00
267	539 625,60	3 276 406,30
268	539 576,06	3 276 437,85
269	539 514,00	3 276 476,81
270	539 454,86	3 276 508,70
271	539 401,91	3 276 537,51
272	539 273,37	3 276 607,15
273	539 241,69	3 276 624,69
274	539 231,87	3 276 707,66
275	539 225,99	3 276 764,90
276	539 217,46	3 276 838,11
277	539 155,09	3 276 888,39
278	539 100,66	3 276 931,80
279	539 047,73	3 276 951,17
280	538 989,49	3 276 972,78
281	538 932,67	3 276 993,73
282	538 860,06	3 277 020,15
283	538 787,16	3 277 046,85
284	538 721,08	3 277 071,50
285	538 638,53	3 277 102,08
286	538 587,21	3 277 092,55
287	538 534,44	3 277 082,46
288	538 476,72	3 277 071,36
289	538 414,58	3 277 059,13
290	538 373,40	3 277 099,20
291	538 339,30	3 277 133,84
292	538 298,59	3 277 126,10
293	538 172,17	3 277 103,47
294	538 115,53	3 277 093,60
295	538 039,54	3 277 079,79
296	537 963,55	3 277 066,49
297	537 891,66	3 277 053,39
298	537 818,30	3 277 040,41
299	537 747,23	3 277 027,68
300	537 662,27	3 277 012,28
301	537 559,82	3 276 994,00
302	537 477,49	3 276 979,27
303	537 401,96	3 276 966,12
304	537 318,07	3 276 950,64

305	537 222,43	3 276 933,94
306	537 135,54	3 276 917,92
307	537 056,97	3 276 903,70
308	536 979,36	3 276 890,02
309	536 896,16	3 276 875,01
310	536 816,15	3 276 860,21
311	536 737,50	3 276 846,06
312	536 660,08	3 276 832,09
313	536 572,67	3 276 816,27
314	536 492,38	3 276 801,78
315	536 407,03	3 276 786,40
316	536 323,63	3 276 771,54
317	536 252,63	3 276 758,65
318	536 159,17	3 276 741,80
319	536 071,37	3 276 726,12
320	535 997,85	3 276 712,86
321	535 927,32	3 276 700,18
322	535 855,20	3 276 687,18
323	535 781,96	3 276 673,96
324	535 709,81	3 276 661,02
325	535 637,01	3 276 648,11
326	535 565,63	3 276 635,44
327	535 494,66	3 276 622,57
328	535 419,56	3 276 609,04
329	535 366,27	3 276 599,33
330	535 293,72	3 276 586,31
331	535 230,01	3 276 575,26
332	535 199,83	3 276 649,36
333	535 173,20	3 276 716,00
334	535 145,09	3 276 784,34
335	535 106,99	3 276 879,16
336	535 072,37	3 276 964,71
337	535 038,48	3 277 047,61
338	535 010,40	3 277 116,64
339	534 986,66	3 277 174,25
340	534 960,55	3 277 238,28
341	534 931,55	3 277 307,92
342	534 899,50	3 277 385,17
343	534 867,10	3 277 463,49
344	534 836,13	3 277 536,64
345	534 802,94	3 277 615,98
346	534 768,88	3 277 696,92
347	534 738,12	3 277 770,05
348	534 707,29	3 277 843,32
349	534 673,96	3 277 922,79
350	534 635,87	3 278 014,06
351	534 609,96	3 278 075,95
352	534 581,55	3 278 144,53
353	534 542,78	3 278 238,71
354	534 509,20	3 278 320,69
355	534 460,70	3 278 438,80
356	534 432,29	3 278 508,40
357	534 405,35	3 278 575,96
358	534 370,47	3 278 663,18
359	534 335,76	3 278 749,24
360	534 307,05	3 278 820,05
361	534 264,59	3 278 925,36
362	534 220,66	3 279 033,24
363	534 193,08	3 279 101,43
364	534 169,52	3 279 159,81
365	534 128,74	3 279 259,69
366	534 084,52	3 279 368,58
367	534 050,20	3 279 454,15

368	534 010,41	3 279 540,22
369	533 969,58	3 279 629,62
370	533 929,92	3 279 717,59
371	533 891,76	3 279 801,35
372	533 853,01	3 279 886,89
373	533 808,64	3 279 983,75
374	533 777,73	3 280 051,87
375	533 748,95	3 280 116,07
376	533 717,44	3 280 185,83
377	533 717,90	3 280 303,18
378	533 719,18	3 280 405,18
379	533 719,40	3 280 491,00
380	533 720,12	3 280 579,43
381	533 720,73	3 280 660,38
382	533 721,47	3 280 750,11
383	533 722,09	3 280 838,24
384	533 722,76	3 280 919,92
385	533 723,57	3 281 001,63
386	533 724,42	3 281 085,13
387	533 725,18	3 281 161,31
388	533 725,79	3 281 235,32
389	533 726,87	3 281 317,16
390	533 727,41	3 281 400,73
391	533 728,11	3 281 487,22
392	533 729,02	3 281 571,99
393	533 729,91	3 281 658,45
394	533 730,77	3 281 738,54
395	533 771,00	3 281 807,62
396	533 813,37	3 281 879,47
397	533 854,57	3 281 950,74
398	533 935,74	3 282 088,88
399	533 969,35	3 282 146,93
400	533 997,41	3 282 193,84
401	534 027,23	3 282 246,25
402	534 076,51	3 282 330,24
403	534 094,73	3 282 360,84
404	534 118,68	3 282 401,56
405	534 067,00	3 282 463,56
406	534 001,63	3 282 541,89
407	533 959,58	3 282 591,78
408	533 910,74	3 282 650,16
409	533 852,57	3 282 720,18
410	533 805,78	3 282 754,80
411	533 764,66	3 282 785,27
412	533 707,02	3 282 828,34
413	533 648,01	3 282 872,36
414	533 589,83	3 282 915,37
415	533 530,18	3 282 959,65
416	533 487,66	3 282 991,34
417	533 472,38	3 283 002,56
418	533 431,72	3 283 032,82
419	533 379,50	3 283 071,69
420	533 323,95	3 283 113,04
421	533 260,65	3 283 160,58
422	533 203,63	3 283 188,20
423	533 134,32	3 283 222,11
424	533 068,94	3 283 254,24
425	533 004,83	3 283 285,83
426	532 938,58	3 283 318,58
427	532 877,54	3 283 348,76
428	532 862,61	3 283 415,88
429	532 846,56	3 283 487,46
430	532 831,49	3 283 554,85

431	532 816,47	3 283 621,91
432	532 802,39	3 283 685,29
433	532 787,13	3 283 753,42
434	532 772,38	3 283 820,33
435	532 756,44	3 283 891,16
436	532 741,47	3 283 959,83
437	532 725,97	3 284 029,54
438	532 710,56	3 284 100,17
439	532 712,07	3 284 156,50
440	532 713,47	3 284 224,33
441	532 715,13	3 284 292,70
442	532 716,90	3 284 363,94
443	532 718,54	3 284 433,66
444	532 720,14	3 284 502,24
445	532 721,95	3 284 571,09
446	532 723,44	3 284 640,41
447	532 724,91	3 284 704,81
448	532 725,15	3 284 709,08
449	532 726,73	3 284 770,46
450	532 728,33	3 284 842,82
451	532 730,18	3 284 916,86
452	532 732,30	3 284 995,10
453	532 687,76	3 285 051,74
454	532 686,28	3 285 105,49
455	532 684,90	3 285 150,31
456	532 683,64	3 285 198,24
457	532 676,57	3 285 265,58
458	532 669,11	3 285 341,43
459	532 661,60	3 285 420,19
460	532 617,16	3 285 477,27
461	532 590,81	3 285 511,46
462	532 634,06	3 285 539,16
463	532 686,33	3 285 572,55
464	532 729,47	3 285 600,10
465	532 742,17	3 285 593,52
466	532 751,82	3 285 612,18
467	532 735,81	3 285 620,46
468	532 726,81	3 285 623,32
469	532 675,03	3 285 590,25
470	532 622,74	3 285 556,85
471	532 577,94	3 285 528,15
472	532 543,87	3 285 572,27
473	532 491,52	3 285 639,97
474	532 458,64	3 285 682,24
475	532 484,67	3 285 721,94
476	532 524,68	3 285 782,73
477	532 553,54	3 285 825,82
478	532 597,17	3 285 890,86
479	532 616,71	3 285 920,34
480	532 685,74	3 285 919,02
481	532 721,91	3 285 903,62
482	532 807,35	3 285 867,10
483	532 882,40	3 285 834,75
484	532 889,69	3 285 803,35
485	532 895,96	3 285 777,13
486	532 901,43	3 285 759,62
487	532 921,48	3 285 765,89
488	532 916,22	3 285 782,71
489	532 910,13	3 285 808,16
490	532 904,94	3 285 830,50
491	532 960,74	3 285 825,37
492	533 020,07	3 285 785,05
493	533 049,52	3 285 766,31

494	533 105,73	3 285 727,85
495	533 168,16	3 285 720,10
496	533 186,99	3 285 722,92
497	533 183,88	3 285 743,69
498	533 167,90	3 285 741,30
499	533 113,38	3 285 748,06
500	533 061,09	3 285 783,84
501	533 031,62	3 285 802,59
502	532 986,52	3 285 833,25
503	533 040,18	3 285 855,08
504	533 099,87	3 285 878,92
505	533 145,48	3 285 896,93
506	533 161,29	3 285 903,06
507	533 153,69	3 285 922,64
508	533 137,82	3 285 916,48
509	533 092,12	3 285 898,43
510	533 032,33	3 285 874,56
511	532 962,81	3 285 846,27
512	532 894,05	3 285 852,59
513	532 815,63	3 285 886,39
514	532 730,15	3 285 922,93
515	532 690,22	3 285 939,94
516	532 621,61	3 285 941,25
517	532 621,52	3 285 977,27
518	532 621,53	3 285 995,99
519	532 625,97	3 285 994,34
520	532 633,28	3 286 014,03
521	532 621,54	3 286 018,39
522	532 621,54	3 286 029,75
523	532 593,72	3 286 145,83
524	532 580,10	3 286 200,64
525	532 556,03	3 286 291,09
526	532 548,91	3 286 319,12
527	532 490,14	3 286 445,11
528	532 456,76	3 286 516,10
529	532 435,23	3 286 566,20
530	532 409,58	3 286 626,33
531	532 375,35	3 286 706,92
532	532 348,34	3 286 771,27
533	532 315,38	3 286 850,12
534	532 294,56	3 286 897,91
535	532 266,30	3 286 964,64
536	532 215,05	3 286 971,04
537	532 199,28	3 287 026,55
538	532 187,34	3 287 068,11
539	532 177,99	3 287 099,51
540	532 212,88	3 287 115,94
541	532 237,89	3 287 127,64
542	532 236,30	3 287 131,93
543	532 278,76	3 287 147,73
544	532 265,96	3 287 163,95
545	532 203,95	3 287 134,95
546	532 152,71	3 287 110,81
547	532 167,18	3 287 062,21
548	532 179,09	3 287 020,78
549	532 192,43	3 286 973,82
550	532 155,40	3 286 978,35
551	532 152,85	3 286 957,51
552	532 205,57	3 286 951,06
553	532 251,69	3 286 945,30
554	532 275,26	3 286 889,63
555	532 296,06	3 286 841,88
556	532 328,97	3 286 763,16

557	532 351,70	3 286 709,01
558	532 301,95	3 286 691,33
559	532 250,53	3 286 672,94
560	532 206,76	3 286 657,39
561	532 166,01	3 286 642,46
562	532 154,14	3 286 642,66
563	532 143,98	3 286 646,97
564	532 135,77	3 286 627,64
565	532 140,24	3 286 625,75
566	532 122,40	3 286 604,04
567	532 088,34	3 286 561,08
568	532 045,27	3 286 506,62
569	532 019,39	3 286 474,27
570	532 001,33	3 286 474,46
571	532 000,90	3 286 453,46
572	532 018,38	3 286 453,11
573	532 030,16	3 286 454,12
574	532 061,71	3 286 493,55
575	532 104,81	3 286 548,05
576	532 138,74	3 286 590,85
577	532 161,38	3 286 618,40
578	532 213,89	3 286 637,64
579	532 257,58	3 286 653,16
580	532 309,01	3 286 671,55
581	532 359,88	3 286 689,63
582	532 390,26	3 286 618,11
583	532 415,92	3 286 557,93
584	532 437,60	3 286 507,48
585	532 471,12	3 286 436,21
586	532 524,85	3 286 321,03
587	532 495,79	3 286 308,82
588	532 424,74	3 286 279,02
589	532 407,96	3 286 273,40
590	532 414,63	3 286 253,49
591	532 432,15	3 286 259,35
592	532 503,91	3 286 289,45
593	532 531,81	3 286 301,17
594	532 534,02	3 286 292,47
595	532 516,51	3 286 278,66
596	532 485,03	3 286 254,05
597	532 435,93	3 286 214,69
598	532 385,72	3 286 174,85
599	532 347,87	3 286 144,39
600	532 302,21	3 286 133,82
601	532 257,21	3 286 123,15
602	532 238,64	3 286 117,53
603	532 243,86	3 286 097,19
604	532 264,39	3 286 103,27
605	532 307,00	3 286 113,38
606	532 357,29	3 286 125,01
607	532 398,83	3 286 158,44
608	532 449,02	3 286 198,28
609	532 498,06	3 286 237,58
610	532 529,48	3 286 262,14
611	532 539,83	3 286 270,31
612	532 559,76	3 286 195,41
613	532 573,34	3 286 140,77
614	532 599,85	3 286 030,18
615	532 587,27	3 286 008,72
616	532 600,53	3 286 003,79
617	532 600,52	3 285 977,25
618	532 600,63	3 285 934,10
619	532 584,59	3 285 909,89

620	532 575,42	3 285 913,99
621	532 566,85	3 285 894,82
622	532 572,77	3 285 892,18
623	532 536,10	3 285 837,52
624	532 507,18	3 285 794,35
625	532 467,12	3 285 733,47
626	532 432,84	3 285 681,21
627	532 474,92	3 285 627,10
628	532 527,26	3 285 559,43
629	532 567,19	3 285 507,71
630	532 600,55	3 285 464,41
631	532 627,10	3 285 430,31
632	532 593,54	3 285 435,20
633	532 579,14	3 285 442,54
634	532 569,60	3 285 423,83
635	532 587,08	3 285 414,92
636	532 641,77	3 285 406,95
637	532 648,21	3 285 339,40
638	532 655,67	3 285 263,46
639	532 662,66	3 285 196,87
640	532 663,90	3 285 149,71
641	532 665,29	3 285 104,88
642	532 666,61	3 285 056,83
643	532 654,77	3 285 054,86
644	532 658,23	3 285 034,14
645	532 672,95	3 285 036,60
646	532 711,10	3 284 988,09
647	532 709,19	3 284 917,40
648	532 707,34	3 284 843,31
649	532 705,74	3 284 770,96
650	532 704,43	3 284 720,26
651	532 670,54	3 284 721,12
652	532 587,52	3 284 723,33
653	532 519,72	3 284 725,77
654	532 518,70	3 284 727,30
655	532 496,60	3 284 760,08
656	532 424,23	3 284 867,28
657	532 399,07	3 284 903,61
658	532 347,80	3 284 978,74
659	532 298,65	3 285 050,55
660	532 275,86	3 285 093,14
661	532 231,32	3 285 177,91
662	532 193,31	3 285 250,02
663	532 164,11	3 285 306,47
664	532 125,31	3 285 379,98
665	532 093,65	3 285 439,25
666	532 079,76	3 285 474,65
667	532 056,06	3 285 537,90
668	532 034,24	3 285 593,76
669	532 092,54	3 285 636,10
670	532 135,58	3 285 667,50
671	532 179,21	3 285 699,25
672	532 229,41	3 285 735,09
673	532 257,14	3 285 755,12
674	532 284,05	3 285 774,56
675	532 324,28	3 285 729,99
676	532 372,35	3 285 675,93
677	532 381,63	3 285 687,76
678	532 382,48	3 285 687,23
679	532 384,01	3 285 689,64
680	532 383,90	3 285 704,21
681	532 391,16	3 285 711,09
682	532 371,94	3 285 735,58

683	532 336,11	3 285 781,60
684	532 301,12	3 285 825,85
685	532 271,33	3 285 864,17
686	532 231,17	3 285 870,39
687	532 175,71	3 285 880,32
688	532 174,02	3 285 870,87
689	532 148,72	3 285 874,00
690	532 148,46	3 285 871,91
691	532 171,60	3 285 857,34
692	532 169,93	3 285 848,06
693	532 222,58	3 285 838,59
694	532 237,08	3 285 823,72
695	532 269,67	3 285 790,08
696	532 244,84	3 285 772,15
697	532 217,16	3 285 752,15
698	532 166,93	3 285 716,28
699	532 123,21	3 285 684,47
700	532 080,19	3 285 653,09
701	532 026,86	3 285 614,35
702	532 008,16	3 285 669,16
703	531 984,46	3 285 737,68
704	531 993,81	3 285 791,80
705	532 004,53	3 285 852,43
706	532 015,15	3 285 910,80
707	531 983,90	3 285 911,71
708	531 979,57	3 285 891,52
709	531 990,24	3 285 891,21
710	531 983,86	3 285 856,14
711	531 973,12	3 285 795,42
712	531 962,85	3 285 735,93
713	531 988,30	3 285 662,34
714	532 011,65	3 285 593,88
715	532 036,45	3 285 530,39
716	532 060,15	3 285 467,13
717	532 072,24	3 285 436,32
718	532 065,08	3 285 426,32
719	532 082,16	3 285 414,10
720	532 082,80	3 285 414,99
721	532 106,77	3 285 370,13
722	532 145,50	3 285 296,75
723	532 174,70	3 285 240,29
724	532 212,74	3 285 168,14
725	532 257,31	3 285 083,30
726	532 280,68	3 285 039,63
727	532 330,46	3 284 966,89
728	532 381,77	3 284 891,71
729	532 406,90	3 284 855,43
730	532 479,19	3 284 748,34
731	532 499,31	3 284 718,49
732	532 493,98	3 284 715,03
733	532 505,41	3 284 697,41
734	532 516,88	3 284 704,86
735	532 586,86	3 284 702,34
736	532 669,99	3 284 700,13
737	532 703,78	3 284 699,27
738	532 702,44	3 284 640,88
739	532 700,96	3 284 571,59
740	532 699,14	3 284 502,76
741	532 697,54	3 284 434,15
742	532 695,91	3 284 364,45
743	532 694,13	3 284 293,22
744	532 692,48	3 284 224,80
745	532 691,18	3 284 162,18

746	532 673,46	3 284 149,31
747	532 685,80	3 284 132,32
748	532 690,51	3 284 135,73
749	532 689,50	3 284 098,19
750	532 705,46	3 284 025,03
751	532 720,96	3 283 955,31
752	532 735,94	3 283 886,62
753	532 751,88	3 283 815,77
754	532 766,63	3 283 748,86
755	532 781,89	3 283 680,72
756	532 795,98	3 283 617,34
757	532 808,92	3 283 559,53
758	532 746,68	3 283 538,89
759	532 671,12	3 283 513,68
760	532 610,45	3 283 493,65
761	532 537,24	3 283 469,22
762	532 487,65	3 283 476,08
763	532 399,74	3 283 488,56
764	532 381,64	3 283 488,26
765	532 381,99	3 283 467,26
766	532 398,44	3 283 467,53
767	532 484,74	3 283 455,29
768	532 539,23	3 283 447,74
769	532 617,06	3 283 473,73
770	532 677,73	3 283 493,75
771	532 753,31	3 283 518,96
772	532 813,53	3 283 538,93
773	532 826,07	3 283 482,88
774	532 842,12	3 283 411,31
775	532 859,23	3 283 334,39
776	532 929,27	3 283 299,75
777	532 995,54	3 283 267,00
778	533 059,66	3 283 235,40
779	533 125,07	3 283 203,25
780	533 194,44	3 283 169,32
781	533 249,67	3 283 142,56
782	533 311,37	3 283 096,22
783	533 366,95	3 283 054,84
784	533 419,19	3 283 015,97
785	533 451,13	3 282 992,20
786	533 447,37	3 282 987,53
787	533 463,73	3 282 974,37
788	533 468,02	3 282 979,70
789	533 475,17	3 282 974,45
790	533 517,64	3 282 942,80
791	533 577,33	3 282 898,50
792	533 635,49	3 282 855,50
793	533 694,47	3 282 811,50
794	533 752,13	3 282 768,42
795	533 793,28	3 282 737,93
796	533 838,04	3 282 704,81
797	533 894,61	3 282 636,71
798	533 943,50	3 282 578,27
799	533 985,54	3 282 528,40
800	534 050,87	3 282 450,11
801	534 093,09	3 282 399,46
802	534 076,66	3 282 371,54
803	534 058,43	3 282 340,93
804	534 009,04	3 282 256,76
805	533 979,27	3 282 204,42
806	533 951,25	3 282 157,58
807	533 917,60	3 282 099,46
808	533 836,42	3 281 961,32

809	533 795,23	3 281 890,06
810	533 752,88	3 281 818,24
811	533 709,83	3 281 744,31
812	533 708,92	3 281 658,67
813	533 708,03	3 281 572,21
814	533 707,11	3 281 487,42
815	533 706,41	3 281 400,88
816	533 705,87	3 281 317,37
817	533 704,79	3 281 235,55
818	533 704,18	3 281 161,50
819	533 703,42	3 281 085,34
820	533 702,57	3 281 001,84
821	533 701,76	3 280 920,11
822	533 701,09	3 280 838,40
823	533 700,47	3 280 750,27
824	533 699,73	3 280 660,55
825	533 699,13	3 280 579,59
826	533 698,40	3 280 491,12
827	533 698,18	3 280 405,33
828	533 696,90	3 280 303,35
829	533 696,42	3 280 181,35
830	533 729,80	3 280 107,45
831	533 758,59	3 280 043,24
832	533 789,53	3 279 975,04
833	533 833,90	3 279 878,18
834	533 872,64	3 279 792,67
835	533 910,79	3 279 708,92
836	533 950,46	3 279 620,94
837	533 991,33	3 279 531,45
838	534 030,91	3 279 445,83
839	534 065,05	3 279 360,72
840	534 109,29	3 279 251,77
841	534 150,06	3 279 151,91
842	534 173,61	3 279 093,57
843	534 201,20	3 279 025,34
844	534 245,13	3 278 917,47
845	534 287,58	3 278 812,17
846	534 316,29	3 278 741,37
847	534 350,98	3 278 655,35
848	534 385,85	3 278 568,17
849	534 412,82	3 278 500,55
850	534 441,27	3 278 430,84
851	534 489,77	3 278 312,71
852	534 523,35	3 278 230,73
853	534 562,14	3 278 136,51
854	534 590,57	3 278 067,88
855	534 616,50	3 278 005,96
856	534 654,59	3 277 914,69
857	534 687,93	3 277 835,19
858	534 718,76	3 277 761,90
859	534 749,52	3 277 688,78
860	534 783,58	3 277 607,85
861	534 816,77	3 277 528,49
862	534 847,73	3 277 455,38
863	534 880,10	3 277 377,14
864	534 912,15	3 277 299,86
865	534 941,14	3 277 230,28
866	534 967,23	3 277 166,28
867	534 990,97	3 277 108,68
868	535 019,04	3 277 039,68
869	535 052,92	3 276 956,80
870	535 087,51	3 276 871,31
871	535 125,64	3 276 776,43

872	535 153,74	3 276 708,11
873	535 180,36	3 276 641,50
874	535 208,88	3 276 571,49
875	535 164,82	3 276 563,47
876	535 098,49	3 276 551,35
877	535 049,93	3 276 542,44
878	534 979,31	3 276 529,52
879	534 906,97	3 276 516,00
880	534 837,76	3 276 503,59
881	534 784,38	3 276 493,82
882	534 743,61	3 276 486,46
883	534 678,31	3 276 474,72
884	534 628,82	3 276 465,73
885	534 623,01	3 276 464,83
886	534 550,63	3 276 451,80
887	534 481,96	3 276 439,68
888	534 419,65	3 276 428,75
889	534 356,15	3 276 417,59
890	534 281,11	3 276 404,00
891	534 218,96	3 276 392,62
892	534 162,18	3 276 382,73
893	534 088,87	3 276 369,28
894	534 014,30	3 276 356,05
895	533 953,93	3 276 345,81
896	533 844,17	3 276 325,74
897	533 602,87	3 276 281,95
898	533 517,77	3 276 267,18
899	533 445,23	3 276 257,01
900	533 436,20	3 276 296,32
901	533 419,84	3 276 364,63
902	533 402,36	3 276 440,60
903	533 381,06	3 276 530,50
904	533 360,90	3 276 615,55
905	533 342,20	3 276 694,73
906	533 322,27	3 276 779,38
907	533 302,72	3 276 862,13
908	533 281,88	3 276 950,46
909	533 262,26	3 277 034,55
910	533 283,40	3 277 113,42
911	533 302,80	3 277 184,60
912	533 323,91	3 277 262,31
913	533 342,19	3 277 333,41
914	533 362,17	3 277 402,38
915	533 301,12	3 277 451,99
916	533 256,06	3 277 487,68
917	533 180,79	3 277 549,51
918	533 117,97	3 277 602,19
919	533 055,90	3 277 653,53
920	532 995,66	3 277 702,21
921	532 933,91	3 277 752,96
922	532 872,88	3 277 802,88
923	532 810,75	3 277 854,25
924	532 755,03	3 277 900,00
925	532 695,27	3 277 949,91
926	532 634,90	3 277 999,77
927	532 581,57	3 278 043,98
928	532 504,05	3 278 120,77
929	532 454,50	3 278 168,58
930	532 403,81	3 278 217,49
931	532 348,33	3 278 271,13
932	532 295,80	3 278 322,67
933	532 250,08	3 278 367,45
934	532 198,11	3 278 413,83

935	532 151,43	3 278 472,11
936	532 095,40	3 278 530,42
937	532 054,51	3 278 574,12
938	532 081,72	3 278 634,77
939	532 116,77	3 278 715,30
940	532 142,89	3 278 774,38
941	532 174,59	3 278 845,44
942	532 201,74	3 278 908,65
943	532 236,08	3 278 988,12
944	532 263,83	3 279 053,38
945	532 297,34	3 279 132,86
946	532 307,41	3 279 153,35
947	532 288,57	3 279 162,61
948	532 278,23	3 279 141,58
949	532 244,49	3 279 061,56
950	532 216,78	3 278 996,40
951	532 182,46	3 278 916,96
952	532 155,35	3 278 853,86
953	532 123,70	3 278 782,90
954	532 097,54	3 278 723,73
955	532 062,51	3 278 643,26
956	532 029,63	3 278 569,97
957	532 080,17	3 278 515,97
958	532 135,64	3 278 458,25
959	532 182,82	3 278 399,33
960	532 235,73	3 278 352,11
961	532 281,11	3 278 307,67
962	532 333,67	3 278 256,09
963	532 389,22	3 278 202,39
964	532 439,92	3 278 153,47
965	532 489,37	3 278 105,76
966	532 567,45	3 278 028,41
967	532 621,51	3 277 983,59
968	532 681,85	3 277 933,76
969	532 741,64	3 277 883,82
970	532 797,40	3 277 838,04
971	532 859,54	3 277 786,66
972	532 920,60	3 277 736,72
973	532 982,39	3 277 685,93
974	533 042,61	3 277 637,27
975	533 104,53	3 277 586,06
976	533 167,38	3 277 533,35
977	533 242,87	3 277 471,33
978	533 287,98	3 277 435,61
979	533 338,13	3 277 394,86
980	533 321,93	3 277 338,95
981	533 303,61	3 277 267,67
982	533 282,54	3 277 190,10
983	533 263,12	3 277 118,90
984	533 240,61	3 277 034,91
985	533 261,44	3 276 945,66
986	533 282,28	3 276 857,31
987	533 301,83	3 276 774,55
988	533 321,76	3 276 689,92
989	533 340,46	3 276 610,73
990	533 360,63	3 276 525,65
991	533 381,91	3 276 435,83
992	533 399,39	3 276 359,83
993	533 415,76	3 276 291,52
994	533 426,91	3 276 242,93
995	533 448,13	3 276 168,60
996	533 460,84	3 276 123,57
997	533 484,67	3 276 037,03

998	533 505,21	3 275 963,60
999	533 544,02	3 275 909,00
1000	533 578,38	3 275 859,37
1001	533 628,05	3 275 778,20
1002	533 673,34	3 275 706,08
1003	533 707,76	3 275 649,98
1004	533 748,01	3 275 585,45
1005	533 798,89	3 275 504,17
1006	533 852,32	3 275 418,69
1007	533 892,50	3 275 354,49
1008	533 925,02	3 275 302,39
1009	533 961,71	3 275 244,52
1010	534 005,64	3 275 175,15
1011	534 044,42	3 275 112,65
1012	534 083,67	3 275 050,66
1013	534 123,02	3 274 987,05
1014	534 178,70	3 274 899,09
1015	534 181,76	3 274 820,99
1016	534 186,01	3 274 733,55
1017	534 191,21	3 274 624,88
1018	534 194,83	3 274 545,29
1019	534 198,36	3 274 474,47
1020	534 207,32	3 274 296,81
1021	534 210,73	3 274 222,97
1022	534 215,25	3 274 131,39
1023	534 218,48	3 274 075,60
1024	534 222,25	3 273 997,55
1025	534 191,80	3 273 999,99
1026	534 177,57	3 274 007,30
1027	534 167,97	3 273 988,62
1028	534 185,93	3 273 979,39
1029	534 228,75	3 273 975,95
1030	534 270,30	3 273 936,23
1031	534 311,39	3 273 897,64
1032	534 376,91	3 273 835,07
1033	534 435,12	3 273 779,30
1034	534 500,91	3 273 716,50
1035	534 569,92	3 273 650,23
1036	534 632,21	3 273 590,69
1037	534 694,60	3 273 530,70
1038	534 762,03	3 273 466,24
1039	534 820,13	3 273 409,39
1040	534 874,55	3 273 354,19
1041	534 921,79	3 273 324,88
1042	534 999,36	3 273 275,91
1043	535 069,11	3 273 232,17
1044	535 132,41	3 273 190,86
1045	535 180,52	3 273 159,60
1046	535 261,36	3 273 108,34
1047	535 297,02	3 273 085,31
1048	535 377,13	3 273 033,93
1049	535 461,51	3 272 980,49
1050	535 527,85	3 272 999,68
1051	535 596,04	3 273 019,36
1052	535 665,10	3 273 039,50
1053	535 728,44	3 273 058,22
1054	535 796,90	3 273 077,75
1055	535 858,82	3 273 096,10
1056	535 924,36	3 273 115,07
1057	535 991,87	3 273 134,65
1058	536 047,02	3 273 151,65
1059	536 058,70	3 273 151,14
1060	536 059,61	3 273 172,12

1061	536 044,30	3 273 172,79
1062	535 985,85	3 273 154,77
1063	535 918,52	3 273 135,24
1064	535 852,91	3 273 116,25
1065	535 801,07	3 273 100,88
1066	535 783,09	3 273 161,81
1067	535 765,10	3 273 222,05
1068	535 746,77	3 273 283,67
1069	535 728,10	3 273 346,62
1070	535 678,59	3 273 509,14
1071	535 700,73	3 273 581,97
1072	535 719,58	3 273 645,46
1073	535 734,25	3 273 695,65
1074	535 752,03	3 273 755,69
1075	535 765,59	3 273 800,48
1076	535 787,35	3 273 873,86
1077	535 809,89	3 273 947,49
1078	535 835,66	3 274 032,49
1079	535 849,78	3 274 079,04
1080	535 868,96	3 274 143,83
1081	535 848,82	3 274 149,79
1082	535 829,66	3 274 085,07
1083	535 815,56	3 274 038,58
1084	535 789,80	3 273 953,61
1085	535 767,25	3 273 879,92
1086	535 745,47	3 273 806,51
1087	535 731,91	3 273 761,71
1088	535 714,11	3 273 701,57
1089	535 699,43	3 273 651,39
1090	535 680,62	3 273 588,01
1091	535 656,63	3 273 509,14
1092	535 707,99	3 273 340,57
1093	535 726,64	3 273 277,69
1094	535 744,98	3 273 216,05
1095	535 762,96	3 273 155,83
1096	535 780,90	3 273 095,02
1097	535 722,59	3 273 078,39
1098	535 659,18	3 273 059,65
1099	535 590,18	3 273 039,53
1100	535 522,01	3 273 019,85
1101	535 464,76	3 273 003,29
1102	535 388,42	3 273 051,64
1103	535 308,39	3 273 102,97
1104	535 272,67	3 273 126,03
1105	535 191,86	3 273 177,27
1106	535 143,87	3 273 208,46
1107	535 080,43	3 273 249,86
1108	535 010,54	3 273 293,68
1109	534 932,93	3 273 342,68
1110	534 887,75	3 273 370,71
1111	534 834,96	3 273 424,27
1112	534 776,62	3 273 481,34
1113	534 709,13	3 273 545,86
1114	534 646,74	3 273 605,85
1115	534 584,45	3 273 665,40
1116	534 515,43	3 273 731,67
1117	534 449,64	3 273 794,47
1118	534 391,42	3 273 850,25
1119	534 325,83	3 273 912,88
1120	534 284,74	3 273 951,47
1121	534 243,60	3 273 990,81
1122	534 239,45	3 274 076,71
1123	534 236,22	3 274 132,52

1124	534 231,71	3 274 223,97
1125	534 228,30	3 274 297,82
1126	534 219,33	3 274 475,51
1127	534 215,81	3 274 546,29
1128	534 212,19	3 274 625,86
1129	534 206,99	3 274 734,56
1130	534 202,74	3 274 821,92
1131	534 199,94	3 274 893,22
1132	534 209,57	3 274 894,56
1133	534 222,59	3 274 894,86
1134	534 222,10	3 274 915,85
1135	534 207,88	3 274 915,52
1136	534 194,33	3 274 913,65
1137	534 140,83	3 274 998,19
1138	534 101,47	3 275 061,81
1139	534 062,21	3 275 123,80
1140	534 023,44	3 275 186,30
1141	533 979,45	3 275 255,76
1142	533 942,80	3 275 313,57
1143	533 910,30	3 275 365,62
1144	533 870,13	3 275 429,82
1145	533 816,69	3 275 515,31
1146	533 765,82	3 275 596,58
1147	533 725,62	3 275 661,03
1148	533 691,18	3 275 717,16
1149	533 645,90	3 275 789,27
1150	533 595,98	3 275 870,84
1151	533 561,21	3 275 921,06
1152	533 524,45	3 275 972,79
1153	533 504,91	3 276 042,65
1154	533 483,99	3 276 118,61
1155	533 493,24	3 276 120,73
1156	533 488,54	3 276 141,20
1157	533 478,34	3 276 138,86
1158	533 468,33	3 276 174,34
1159	533 450,56	3 276 236,55
1160	533 521,02	3 276 246,43
1161	533 606,54	3 276 261,27
1162	533 847,93	3 276 305,08
1163	533 957,45	3 276 325,10
1164	534 017,89	3 276 335,36
1165	534 092,60	3 276 348,61
1166	534 165,87	3 276 362,06
1167	534 222,66	3 276 371,94
1168	534 284,87	3 276 383,34
1169	534 359,83	3 276 396,92
1170	534 423,28	3 276 408,07
1171	534 485,60	3 276 419,00
1172	534 554,32	3 276 431,13
1173	534 626,47	3 276 444,12
1174	534 632,30	3 276 445,02
1175	534 682,04	3 276 454,06
1176	534 747,34	3 276 465,79
1177	534 788,13	3 276 473,16
1178	534 841,51	3 276 482,92
1179	534 910,75	3 276 495,34
1180	534 983,13	3 276 508,87
1181	535 053,73	3 276 521,78
1182	535 102,26	3 276 530,69
1183	535 168,59	3 276 542,80
1184	535 225,36	3 276 553,14
1185	535 297,37	3 276 565,62
1186	535 370,01	3 276 578,67

1187	535 423,30	3 276 588,38
1188	535 498,39	3 276 601,91
1189	535 569,34	3 276 614,77
1190	535 640,68	3 276 627,43
1191	535 713,50	3 276 640,35
1192	535 785,68	3 276 653,29
1193	535 858,93	3 276 666,51
1194	535 931,05	3 276 679,51
1195	536 001,57	3 276 692,20
1196	536 075,08	3 276 705,45
1197	536 162,88	3 276 721,13
1198	536 256,37	3 276 737,99
1199	536 327,35	3 276 750,87
1200	536 410,73	3 276 765,73
1201	536 496,10	3 276 781,11
1202	536 576,40	3 276 795,60
1203	536 663,82	3 276 811,43
1204	536 741,23	3 276 825,39
1205	536 819,92	3 276 839,55
1206	536 899,94	3 276 854,36
1207	536 983,05	3 276 869,34
1208	537 060,67	3 276 883,03
1209	537 139,31	3 276 897,26
1210	537 226,14	3 276 913,27
1211	537 321,78	3 276 929,98
1212	537 405,66	3 276 945,45
1213	537 481,14	3 276 958,59
1214	537 563,52	3 276 973,33
1215	537 665,99	3 276 991,61
1216	537 750,96	3 277 007,01
1217	537 821,98	3 277 019,74
1218	537 895,38	3 277 032,72
1219	537 967,24	3 277 045,82
1220	538 043,23	3 277 059,11
1221	538 119,21	3 277 072,92
1222	538 175,82	3 277 082,79
1223	538 302,40	3 277 105,45
1224	538 332,20	3 277 111,12
1225	538 358,60	3 277 084,31
1226	538 407,82	3 277 036,40
1227	538 480,74	3 277 050,74
1228	538 538,40	3 277 061,84
1229	538 591,10	3 277 071,91
1230	538 636,67	3 277 080,38
1231	538 713,76	3 277 051,81
1232	538 779,88	3 277 027,15
1233	538 852,86	3 277 000,42
1234	538 925,45	3 276 974,01
1235	538 982,20	3 276 953,08
1236	539 040,47	3 276 931,47
1237	539 090,23	3 276 913,25
1238	539 141,95	3 276 872,00
1239	539 197,59	3 276 827,15
1240	539 205,11	3 276 762,61
1241	539 211,00	3 276 705,35
1242	539 222,10	3 276 611,53
1243	539 263,29	3 276 588,73
1244	539 391,89	3 276 519,06
1245	539 444,86	3 276 490,23
1246	539 503,42	3 276 458,66
1247	539 564,84	3 276 420,10
1248	539 614,32	3 276 388,58
1249	539 671,51	3 276 352,25

1250	539 734,14	3 276 312,84
1251	539 797,28	3 276 272,86
1252	539 832,86	3 276 250,33
1253	539 887,02	3 276 215,91
1254	539 950,55	3 276 205,46
1255	540 011,51	3 276 195,43
1256	540 068,84	3 276 185,54
1257	540 122,01	3 276 133,69
1258	540 172,28	3 276 084,73
1259	540 209,95	3 276 049,03
1260	540 257,14	3 276 002,40
1261	540 286,10	3 275 973,77
1262	540 346,23	3 275 960,87
1263	540 403,35	3 275 948,62
1264	540 487,40	3 275 930,59
1265	540 523,26	3 275 923,02
1266	540 585,08	3 275 910,29
1267	540 657,28	3 275 894,66
1268	540 744,29	3 275 876,11
1269	540 820,75	3 275 859,45
1270	540 881,07	3 275 846,85
1271	540 935,36	3 275 835,46
1272	540 979,56	3 275 882,53
1273	541 016,28	3 275 921,78
1274	541 061,58	3 275 970,10
1275	541 123,13	3 276 035,56
1276	541 186,74	3 276 038,11
1277	541 234,38	3 276 040,49
1278	541 314,75	3 276 052,55
1279	541 392,28	3 276 064,18
1280	541 455,82	3 276 074,36
1281	541 533,40	3 276 086,11
1282	541 605,39	3 276 097,38
1283	541 630,76	3 276 101,31
1284	541 677,98	3 276 108,62
1285	541 748,72	3 276 120,33
1286	541 811,39	3 276 130,10
1287	541 881,54	3 276 141,30
1288	541 936,83	3 276 150,19
1289	541 996,18	3 276 159,53
1290	542 057,12	3 276 169,12
1291	542 127,97	3 276 180,30
1292	542 184,23	3 276 248,04
1293	542 225,51	3 276 297,47
1294	542 265,77	3 276 346,86
1295	542 313,92	3 276 404,89
1296	542 258,98	3 276 470,42
1297	542 206,55	3 276 531,85
1298	542 155,86	3 276 591,25
1299	542 110,51	3 276 644,77
1300	542 059,15	3 276 705,09
1301	542 012,62	3 276 759,92
1302	541 962,16	3 276 819,36
1303	541 923,30	3 276 865,94
1304	541 976,73	3 276 902,47
1305	542 040,56	3 276 946,50
1306	542 118,80	3 277 001,12
1307	542 231,20	3 277 078,99
1308	542 290,58	3 277 081,34
1309	542 351,58	3 277 083,55
1310	542 416,21	3 277 086,01
1311	542 478,27	3 277 125,12
1312	542 540,32	3 277 164,14

1313	542 591,88	3 277 196,76
1314	542 648,46	3 277 232,60
1315	542 710,88	3 277 271,67
1316	542 768,30	3 277 307,82
1317	542 819,28	3 277 340,14
1318	542 878,20	3 277 376,77
1319	542 932,99	3 277 390,34
1320	542 998,80	3 277 407,31
1321	543 060,80	3 277 423,09
1322	543 122,35	3 277 438,75
1323	543 168,40	3 277 450,37
1	543 245,08	3 277 469,80

Кадастровые номера земельных участков и номера кадастровых кварталов, в отношении которых испрашивается публичный сервитут объекта электросетевого хозяйства: «ВЛ-10 кВ ф. Ваймуга»

29:19:000000:2426, 29:19:000000:4018, 29:19:000000:4022, 29:19:000000:313 (входящие в ЕЗП: 29:19:034501:16, 29:19:035201:23, 29:19:035401:9, 29:19:035501:14, 29:19:035601:10, 29:19:035701:16, 29:19:035801:13, 29:19:035901:9, 29:19:035901:14, 29:19:036201:3, 29:19:036401:9, 29:19:000000:2352, 29:19:034606:1, 29:19:034801:32, 29:19:034801:34, 29:19:035201:24, 29:19:035301:13, 29:19:036201:2, 29:19:036201:19, 29:19:036401:2, 29:19:036501:19, 29:19:036601:4, 29:19:036701:7, 29:19:037001:1), 29:19:035201:17, 29:19:035201:53, 29:19:035201:54, 29:19:035201:56, 29:19:035201:59, 29:19:035201:104, 29:19:035201:142, 29:19:035301:158, 29:19:035401:13, 29:19:035501:16, 29:19:035501:18, 29:19:035501:98, 29:19:035501:100, 29:19:035501:101, 29:19:035501:102, 29:19:035501:217, 29:19:035501:218, 29:19:035501:219, 29:19:035501:222, 29:19:035701:2, 29:19:035701:87, 29:19:035701:208, 29:19:035801:40, 29:19:035901:35, 29:19:035901:36, 29:19:037501:12, 29:19:000000:2362, 29:19:000000:4023, 29:19:000000:329 (входящие в ЕЗП: 29:19:030401:35, 29:19:030401:36, 29:19:031201:18, 29:19:030401:37, 29:19:031301:6, 29:19:031301:19, 29:19:031301:21), 29:19:030401:45, 29:19:031201:31, 29:19:034501:5, 29:19:034605:27, 29:19:034701:8, 29:19:034701:12, 29:19:034701:104, 29:19:034701:234, 29:19:034701:237, 29:19:034701:261, 29:19:034701:373, 29:19:034701:379, 29:19:034801:12, 29:19:034801:13, 29:19:034801:54, 29:19:034801:57, 29:19:034801:387, 29:19:034801:647, 29:19:035101:44, 29:19:035201:38, 29:19:035201:48, 29:19:035201:82, 29:19:035201:107, 29:19:035201:162, 29:19:035201:278, 29:19:035201:280, 29:19:035201:287, 29:19:035301:1, 29:19:035301:23, 29:19:000000:4019, 29:19:031301:5, 29:19:031301:27, 29:19:031401:6, 29:19:031401:14, 29:19:031401:22, 29:19:031401:30, 29:19:031401:32, 29:19:031401:33, 29:19:031401:51, 29:19:031401:53, 29:19:031401:170, 29:19:031501:52, 29:19:031601:21, 29:19:031601:23, 29:19:031601:24, 29:19:031601:146, 29:19:031601:148, 29:19:031601:150, 29:19:031601:151, 29:19:031601:152, 29:19:031601:155, 29:19:036501:16, 29:19:036501:203, 29:19:037401:203, 29:19:037601:12, 29:19:035201:287, 29:19:035101:162.

Земли кадастровых кварталов: 29:19:031201, 29:19:031301, 29:19:031401, 29:19:031501, 29:19:031601, 29:19:034501, 29:19:034605, 29:19:034701, 29:19:034801, 29:19:035001, 29:19:035101, 29:19:035201, 29:19:035301, 29:19:035401, 29:19:035501, 29:19:035601, 29:19:035701, 29:19:035801, 29:19:035901, 29:19:036201, 29:19:036401, 29:19:036501, 29:19:036601, 29:19:036701, 29:19:036801, 29:19:036901, 29:19:037001, 29:19:037101, 29:19:037401, 29:19:037501, 29:19:037601.