

УТВЕРЖДЕН:

Распоряжением администрации
МО «Холмогорский муниципальный район»
№ 389 от 25 марта 2019г.

А К Т

выбора земельного участка (площадки, трассы) для проектирования, согласования намечаемых проектных решений, технических условий подключения (технического присоединения) к сетям инженерно-технического обеспечения, технологического присоединения энергопринимающих устройств к электрическим сетям, присоединения к сети связи намеченного к строительству объекта капитального строительства.

Комиссия, созданная на основании распоряжения главы МО «Холмогорский муниципальный район» от 02 августа 2017 года № 1316 в следующем составе:

Председатель комиссии

Первый заместитель главы администрации _____ В.В. Дианов

Члены комиссии:

Заместитель председателя комиссии

Председатель комитета по управлению имуществом администрации _____ Л.А. Федорова

Заведующий отделом строительства и архитектуры _____ Н.Н. Вишневецкая

Заведующий отделом жилищно-коммунального хозяйства _____ А.Н. Берденников

Иные службы

Глава МО «Матигорское» _____ А.А. Короткий

Службы электросетей

Начальник Холмогорского РЭС _____ А. А. Генаев

Служба связи

ПАО «Ростелеком»

Начальник _____

На основании осмотра места размещения объекта капитального строительства и рассмотрения материалов его обоснования установили, что для проектирования намеченного к строительству универсального магазина площадью 518,4 кв.м в д. Данилово МО «Матигорское» Холмогорского района Архангельской области, комиссией был рассмотрен земельный участок в кадастровом квартале 29:19:100902, площадью 1400 кв.м, категория земель – земли населенных пунктов, местоположение участка: участок находится примерно в 16 метрах по направлению на юг от ориентира жилой дом, расположенного за пределами участка, адрес ориентира: Архангельская область, Холмогорский район, МО «Матигорское», д. Данилово, дом 54.

В соответствии с правилами землепользования и застройки части территории муниципального образования «Матигорское» Холмогорского муниципального района Архангельской области (центральная часть), испрашиваемый земельный участок попадает в территориальную зону ЖУ – зона индивидуальной (усадебной) жилой застройки (этажностью 1-2 надземных этажа). В указанной зоне предусмотрено размещение магазинов продовольственных и непродовольственных товаров.

Универсальный магазин: вид магазина, в котором осуществляют продажу универсального ассортимента продовольственных и/или непродовольственных товаров (ГОСТ Р 51303-2013 Торговля. Термины и определения (с Изменением № 1, с Поправкой).

Участок паводковыми водами не затопляется, рельеф ровный, санитарно-гигиеническое состояние территории удовлетворительное.

Площадь земельного участка и его местоположение ориентировочные и подлежат уточнению при межевании.

Участок находится в зоне жилой застройки. Ближайший жилой дом находится в 16 метрах по направлению на север от формируемого участка.

Участок примыкает к полосе отвода автомобильной дороги «Подъезд к с. Холмогоры».

На участке с западной стороны расположены 4 гаража.

Вдоль северной границы испрашиваемого земельного участка проходит электролиния ВЛ-0,4 кВ. В соответствии с постановлением Правительства Российской Федерации от 24 февраля 2009 года №160 «О порядке установления охранных зон объектов электросетевого хозяйства и особых условий использования земельных участков, расположенных в границах таких зон» охранный зона вдоль воздушных линий электропередач устанавливается на расстоянии 2 метров по обе стороны линии электропередачи от крайних проводов.

На участке расположено сооружение - тепловые сети, находящиеся в собственности МО «Холмогорский муниципальный район». Охранные зоны тепловых сетей устанавливаются вдоль трасс прокладки тепловых сетей в виде земельных участков шириной, определяемой углом естественного откоса грунта, но не менее 3 метров в каждую сторону, считая от края строительных конструкций тепловых сетей или от наружной поверхности изолированного теплопровода бесканальной прокладки (приказ Минстроя Российской Федерации от 17 августа 1992 года № 197 «О типовых правилах охраны коммунальных тепловых сетей»)

В соответствии с генеральным планом муниципального образования «Матигорское» Холмогорского муниципального района Архангельской области централизованное водоснабжение в д. Данилово имеется. Хозяйственно-бытовые сточные воды сбрасываются в самотечные централизованные канализационные сети, затем стоки направляются на очистные сооружения. Теплоснабжение осуществляется от котельной, которая расположена в д. Данилово.

Возможность подключения в канализационным и водопроводным сетям имеется. Теплоснабжение планируется автономное.

Иные участки, пригодные для строительства универсального магазина в д. Данилово МО «Матигорское» отсутствуют.

ВЫВОДЫ:

Комиссия, оценив преимущество выбранной площадки, считает:

1. Целесообразным использовать испрашиваемую площадку для строительства универсального магазина и просить администрацию МО «Холмогорский муниципальный район» предварительно согласовать указанный

участок площадью 1400 кв.м, для проектирования данного объекта капитального строительства.

2. Заказчику (застройщику) обеспечить:
- разработку проектной документации, получить согласования, заключения и необходимые разрешения в соответствии с действующим законодательством с учетом невключения или выноса тепловых сетей из пятна застройки.

Настоящий акт является основным и окончательным документом о согласовании основных предпроектных решений и технических условий присоединения к сетям энергопринимающих устройств и электрическим сетям, присоединения к сети связи объекта капитального строительства со сроком **3** **года.**

Приложения к акту выбора земельного участка:

1. Схема расположения земельного участка на кадастровом плане территории М 1:2000
2. Кадастровый план территории кадастрового квартала 29:19:100902
3. Публичная кадастровая карта
4. Копия заявления с приложениями
5. Технические условия на подключения коммуникаций

Подписи лиц (заверяются печатью):

Уполномоченные лица:

Председатель комиссии

Первый заместитель главы администрации

В.В. Дианов

Члены комиссии:

Заместитель председателя комиссии

Председатель комитета по управлению имуществом администрации

Л.А. Федорова

Заведующий отделом строительства и архитектуры

Н.Н. Вишневская

Заведующий отделом жилищно-коммунального хозяйства

А.Н. Берденников

Иные службы

Глава МО «Матигорское»

А.А. Короткий

Службы электросетей

Начальник Холмогорского РЭС

А.А. Генаев

Служба связи

ПАО «Ростелеком»

(<http://rosreestr.ru>)

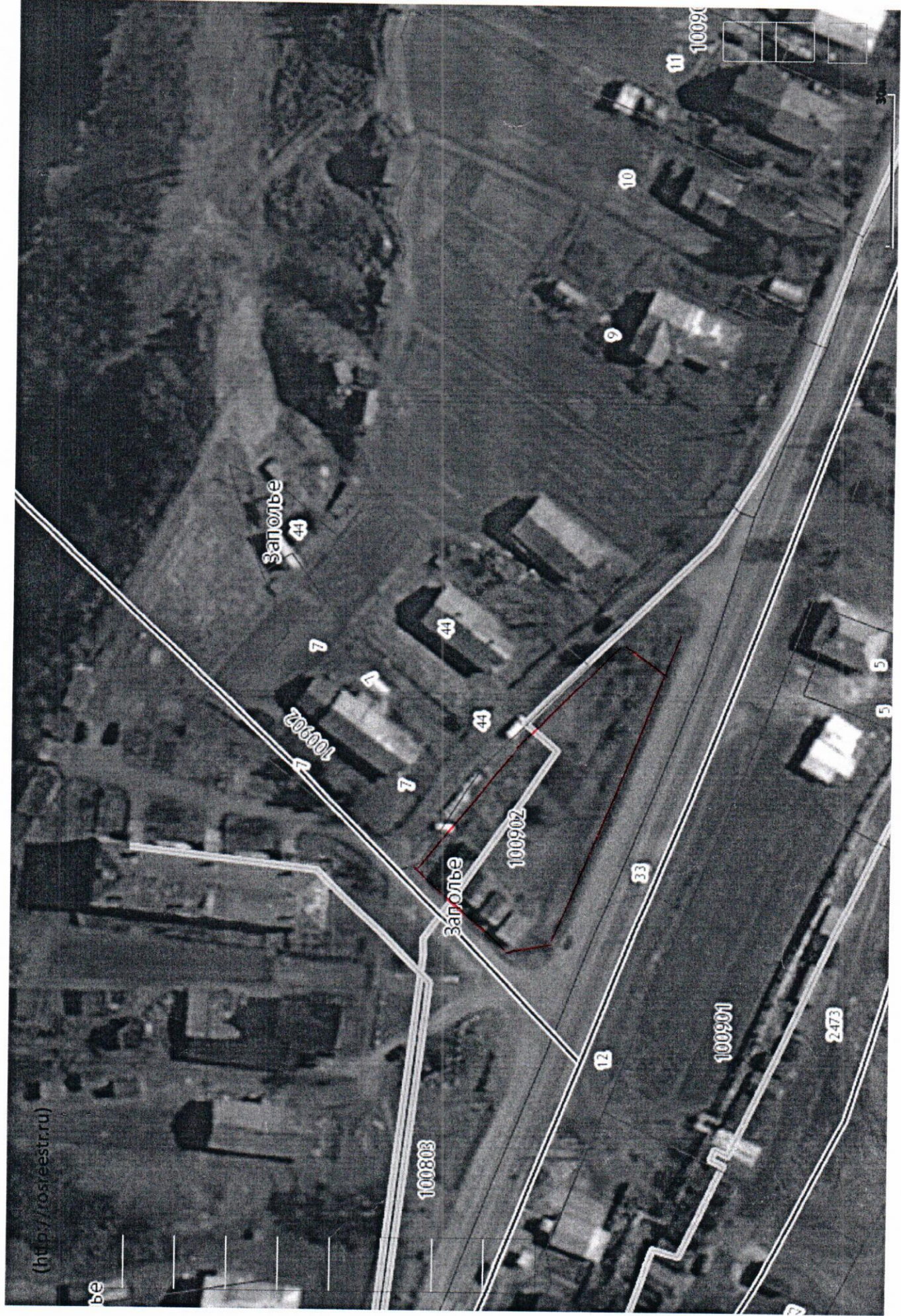


Кадастровый номер кадастрового квартала 29:19:100902

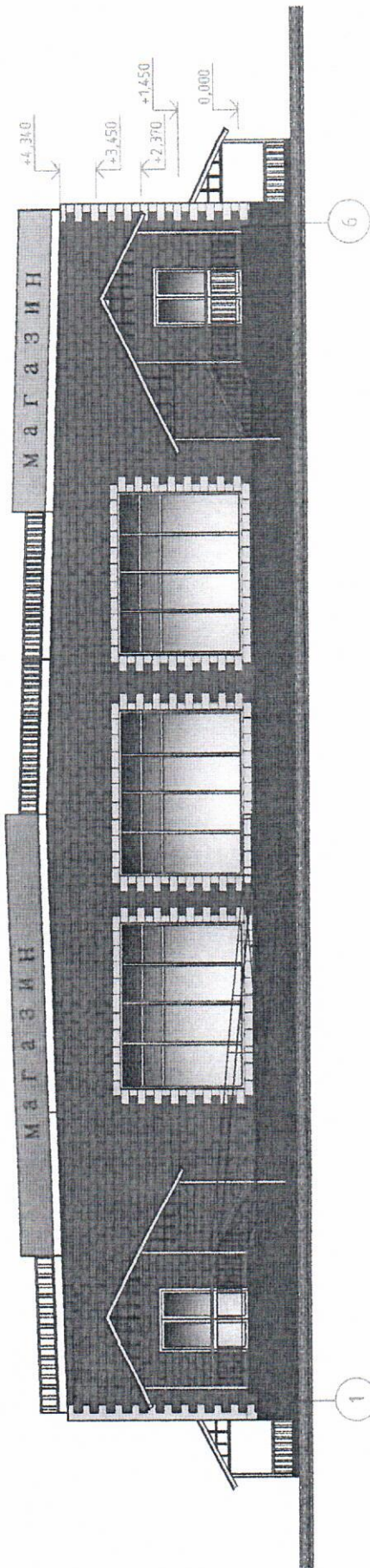
План (чертеж, схема) земельных участков, расположенных в кадастровом квартале



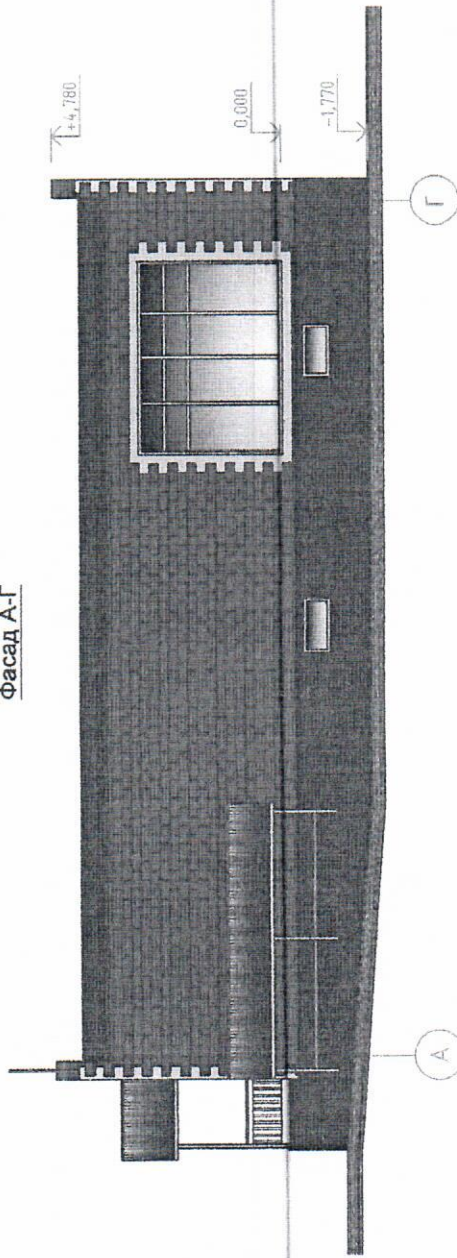
Масштаб 1:2000



Фасад 6-1

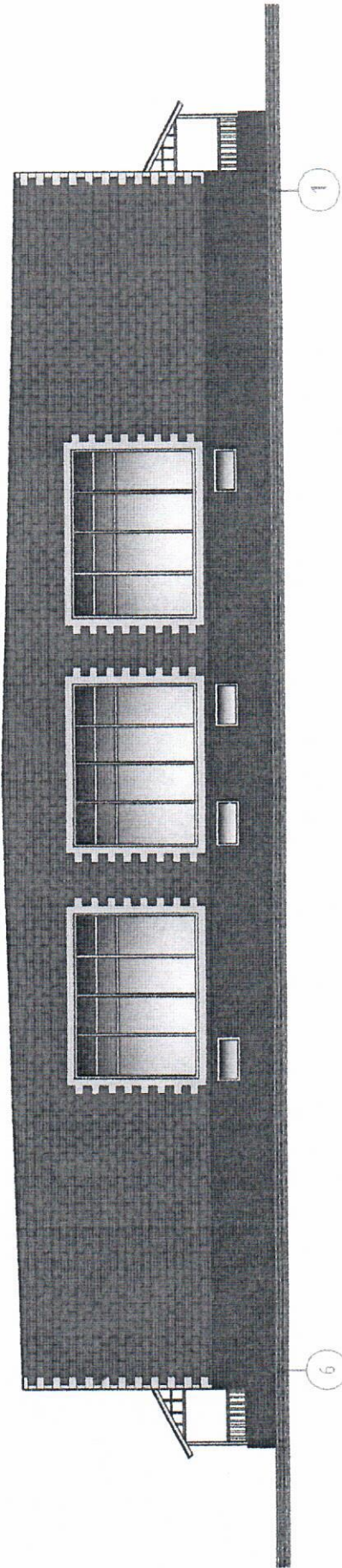


Фасад А-Г

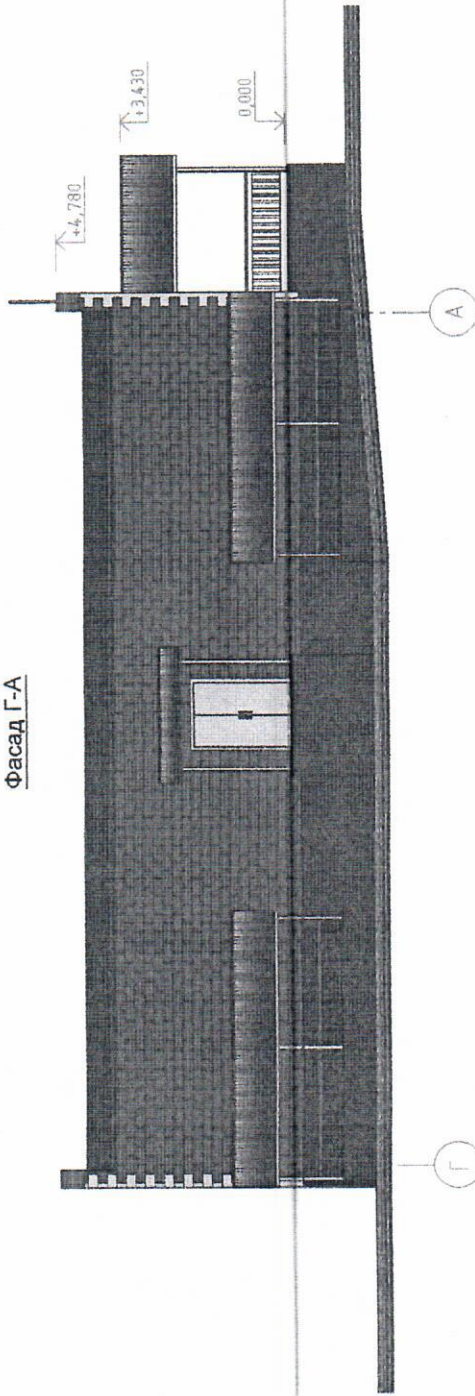


167-16-ЭП			
Проект магазина			
Изм.	Кол. ум.	Лист	№ блк.
			Подп.
Архитектор		На зграда	
		<i>Августа</i>	
		Об. 16	
		фасад 1-6	
		фасад Г-А.	
Стандарт	Лист	Листов	
ЭП	1		
МУП "АРХГОРПРОЕКТ"			

Фасад 6-1

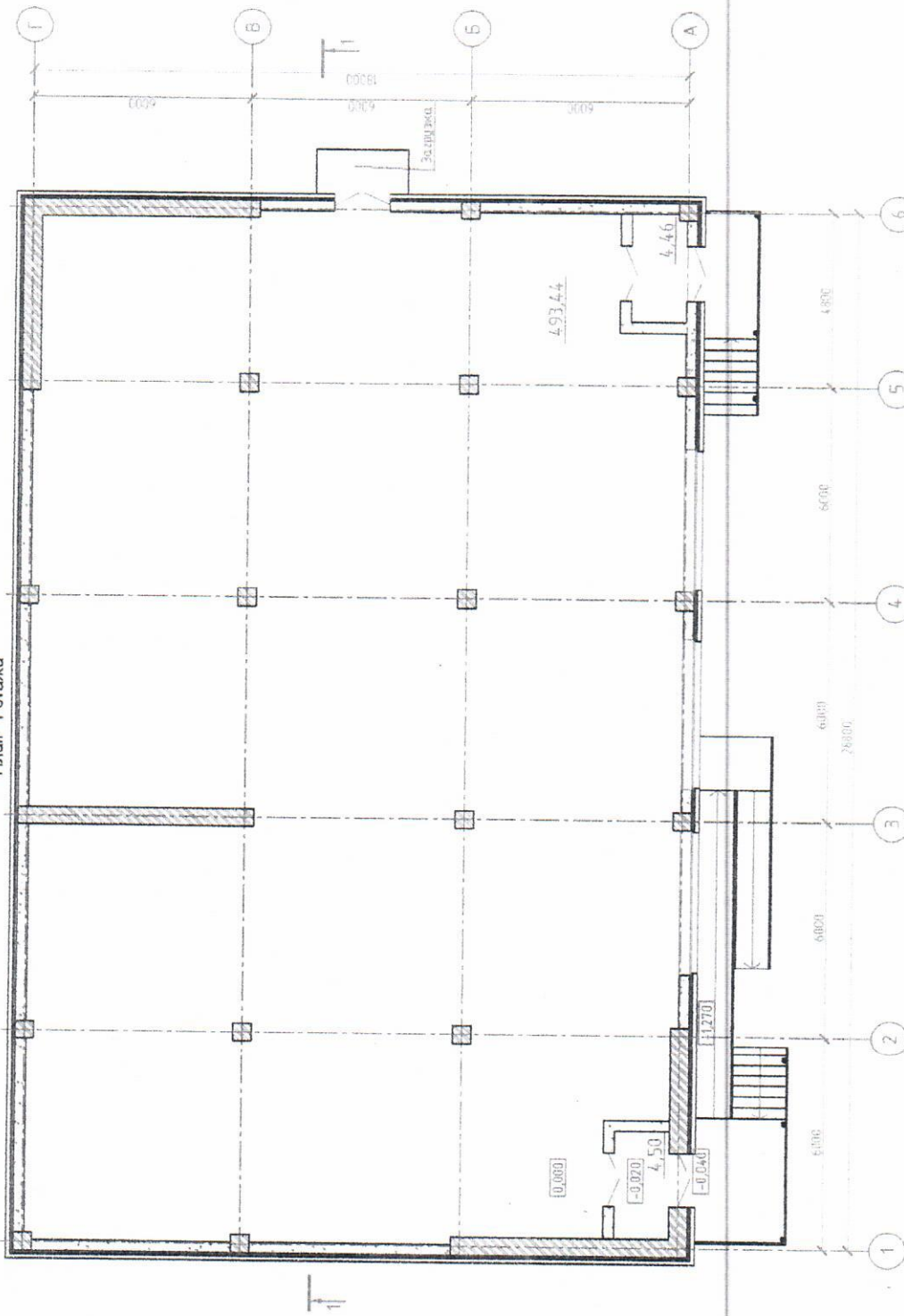


Фасад Г-А



167-16-ЭП		Проект магазина		Стация	Лист	Листов
Изн.	Кат. уч.	Лист	№ док.	Подп.	Дата	
	Архитектор	Назарова		<i>Назарова</i>	06.16	
						Фасад 6-1
						Фасад Г-А
						МУП "АРХГОРПРОЕКТ"

План 1 этажа



167-16-ЭП

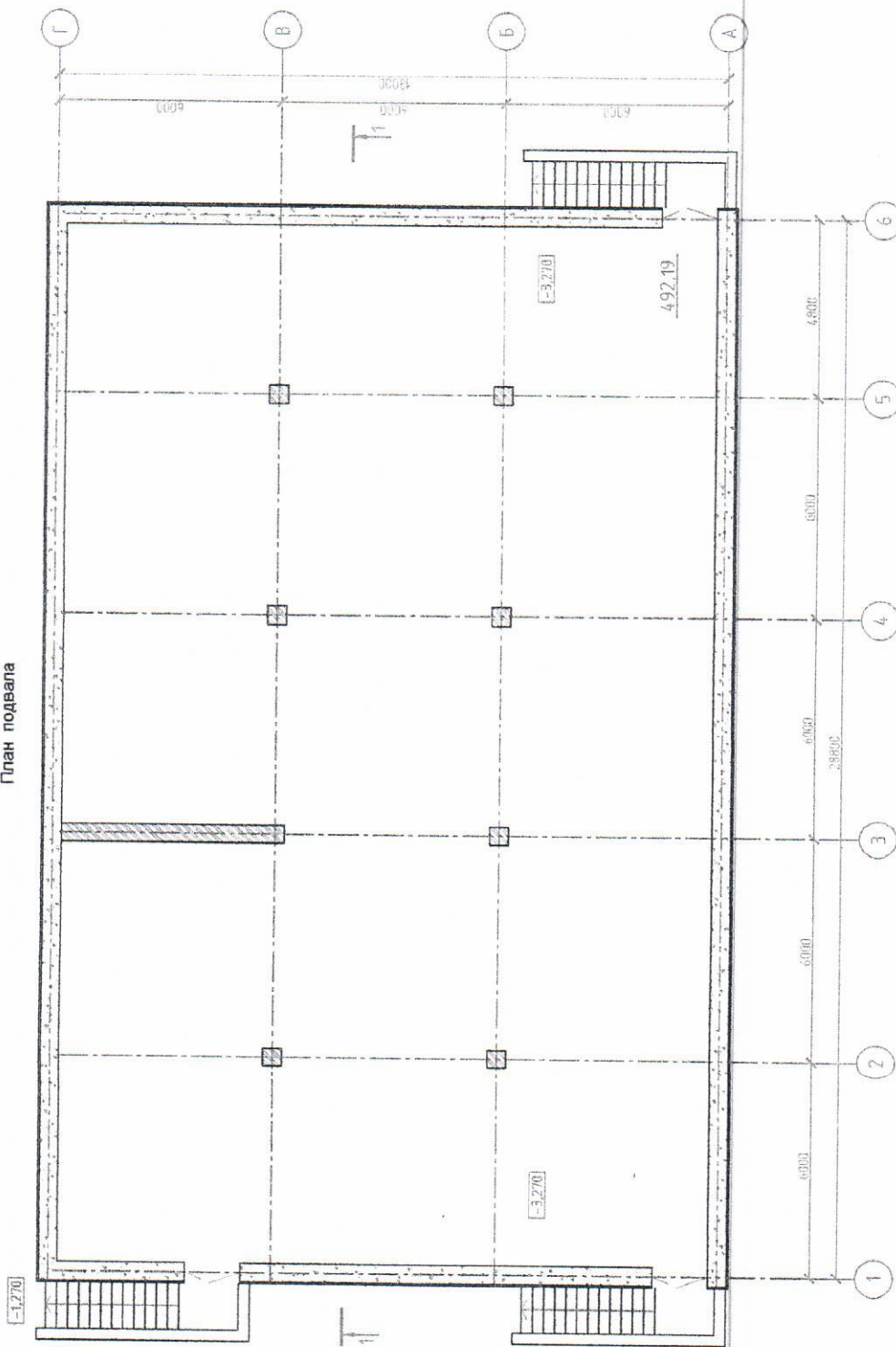
Проект магазина

Имя	Фамилия	Лист	№ Док.	Подп.	Дата
Архитектор	Не зареда			<i>Незаред</i>	06.16
Стандия	Лист	Лист	Лист	Лист	Лист
ЭП	1				

МСП "АРХГОПРОЕКТ"

План 1 этажа

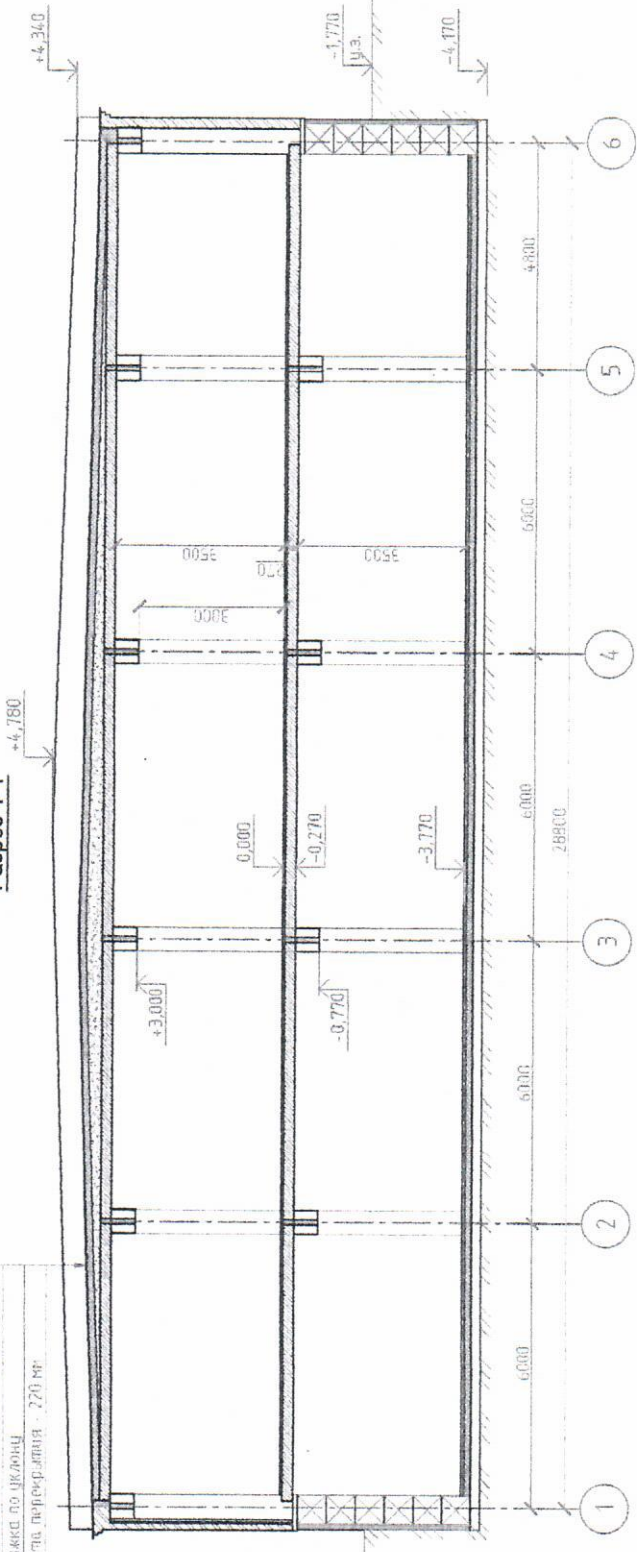
План подвала



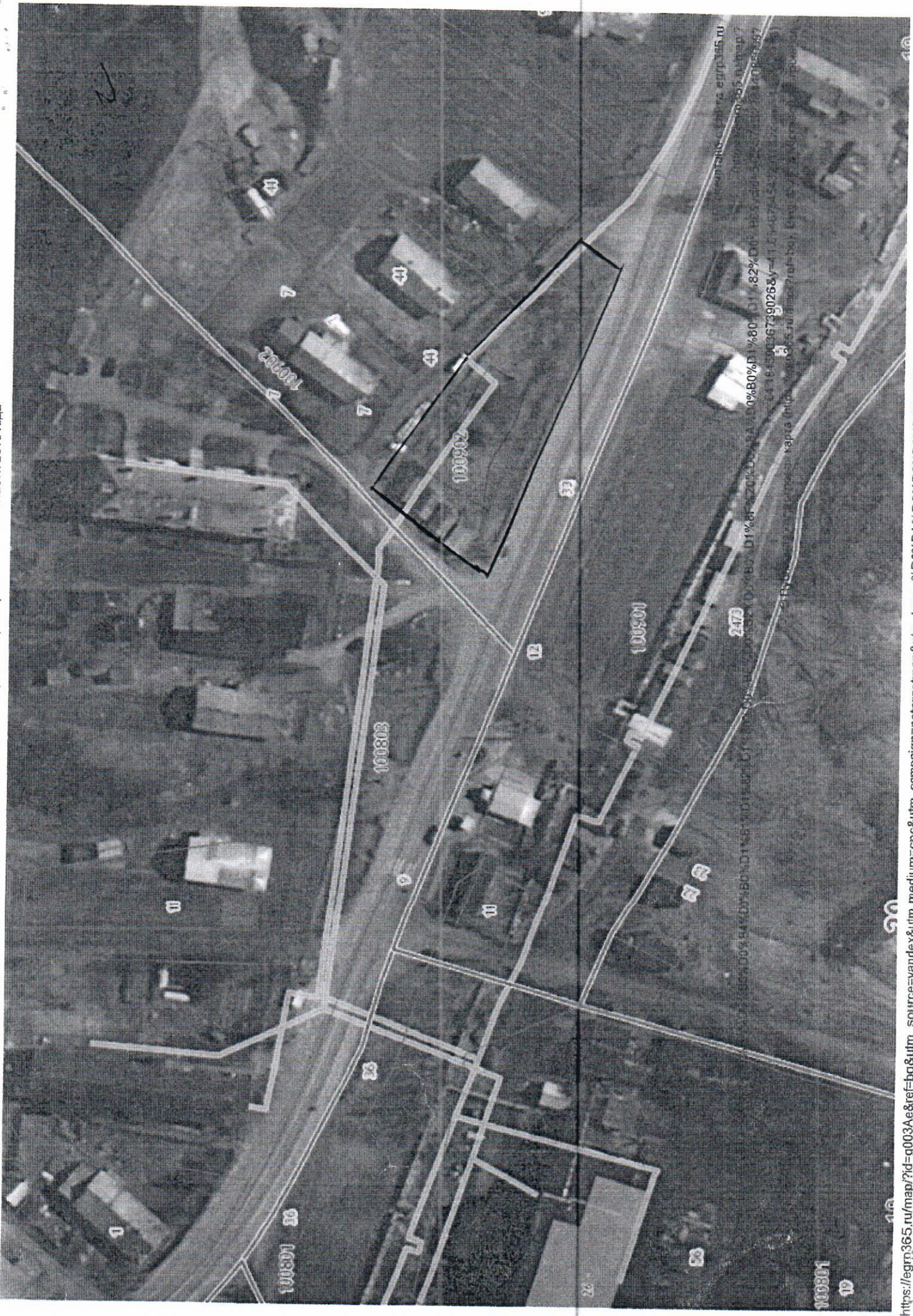
167-16-ЭП			
Проект магазина			
Стация	Лист	Листов	
ЭП	1		
МУП "АРХГОРПРОЕКТ"			План подвала
Изн.	Кол. уч.	Лист № док.	Подп.
Архитектор	На зорба	Дата	
		06.16	

Технолозија
 Виробничка сграда
 из цев: плоча даск-по каски М400 - 20мм
 Уметилец Кас-воол - 150-мм
 Сградња по шкелону
 Пунџа перекрџаја - 270 мм

Разрез 1-1



167-16-ЭП			
Проект на гачина			
Изн.	Кол. фр.	Лист	№ док.
Архитектор	Назариба	Подп.	Дата
			10.16
Стандия		Лист	Листов
ЭП		1	
МуП "АРХГОРПРОЕКТ"			Разрез 1-1



ТЕХНИЧЕСКИЕ УСЛОВИЯ

На подключение универсального магазина к сетям инженерно-технического обеспечения Холодное водоснабжение адрес ориентир примерно в 16 метрах на юг от дома по адресу МО «Матигорское» д. Данилово, дом 54.

1. Водопотребление куб. м/сутки - прибор учета
2. Водоснабжение объекта предусмотреть от существующего водопровода МУП «Холмогорский водоканал»
3. Точка подключения Водопроводная сеть согласно схемы д. Верхние Матигоры.
4. Условия в точке подключения:
 - Диаметр труб **32 мм.**
 - Материал труб **ПНД**, глубина заложения **наземная.**
 - Напор **3,5** метров.
5. Работы, связанные с подключением
 - Врезка в водопроводную сеть в тепловом коллекторе согласно предоставленной схемы.
 - Монтаж запорной арматуры в тепловом коллекторе.
 - Прокладка строящейся водопроводной сети согласно строительных норм.
 - Установка прибора учета.
 - Установка запорной арматуры на вводе в строящееся здания.
6. Для водоснабжения объекта запроектировать водозабор согласно предоставленной схемы водоснабжения.
7. При проектировании принять:
 - материал труб: **ПНД** д/у 20 мм.
 - материал колодцев: **наземная.**
8. Дополнительные условия
 - Проведение необходимых согласований с организациями имеющими подземные или наземные коммуникации на пути прокладки данной водопроводной трассы.
 - Ремонт водопроводного колодца.
 - Заключение договоров на водоснабжение и водоотведение с ресурсоснабжающей организацией.

Провести необходимое утепление данной водопроводной трассе.

Проведение работ и сдача объекта представителю ресурсоснабжающей организации.

Плата за присоединение – НЕТ.

Срок действия технических условий три года.

9. Технические условия выдал директор МУП «Холмогорский водоканал»

ПОДПИСЬ

Фенев О.А.

фамилия. и.о



«30» январь 2019 года

СОГЛАСОВАНО

этого участка МКП "Солмогоры"

Условное обозначение

—— Водопровод МКП "Солмогоры"

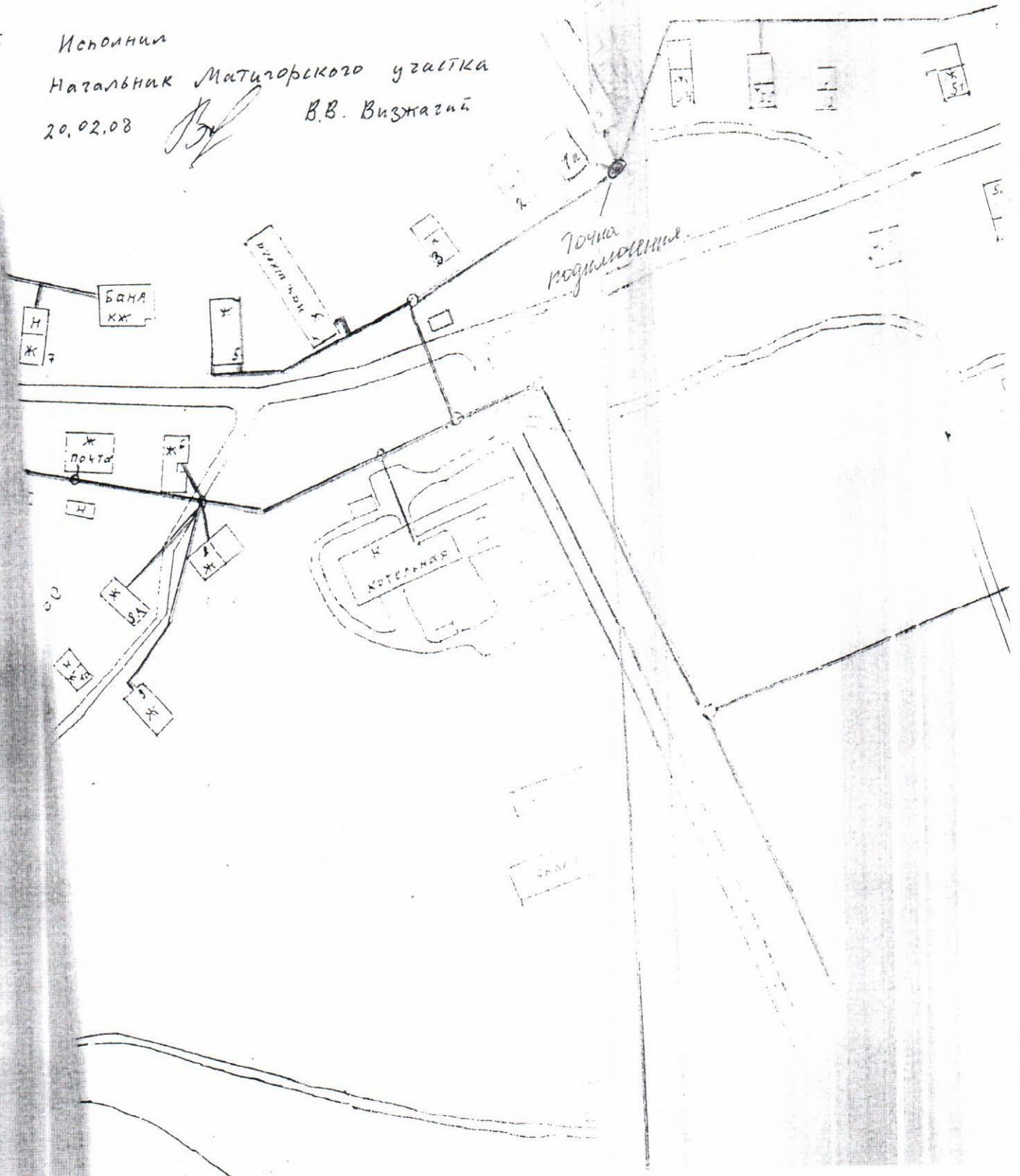
—— Водопровод муниципальной организации, учреждений, частный

== Исполнил

Начальник Матигорского участка

20.02.08

В.В. Визжагин



ТЕХНИЧЕСКИЕ УСЛОВИЯ

на канализацию

На подключение универсального магазина к сетям инженерно-технического обеспечения адрес ориентир примерно в 16 метрах на юг от дома по адресу МО «Матигорское» д. Данилово, дом 54.

1. Расход сточных вод согласно приборам учета.

2. Канализацию объекта предусмотреть подключением к существующим сетям принадлежащим МУП «Холмогорский водоканал»

3. Точка подключения Канализационный колодец указанный на схеме.

4. Условия в точке подключения:

диаметр труб **100 мм.**

материал труб **чугун.**

отметка дна лотка колодца в системе съемка объекта: **2,5** метра.

материал колодца **бетон**

размер колодцев **1 метр.**

глубина заложена

трубы **2,2**метра.

5. Работы, связанные с подключением

Врезка в существующий канализационный колодец согласно представленной схеме.

6. Канализацию объекта запроектировать согласно схемы.

7. При проектировании принять

материал труб полипропилен не менее 100 мм.
материал колодцев ж\бетон, материал люков чугун.

8. Дополнительные условия

Очистка и ремонт канализационного колодца указанного на схеме.

Проведение работ и сдача объекта ресурсоснабжающей организации.

Проведение необходимых согласований с организациями имеющими подземные или наземные коммуникации на пути прокладки данной водопроводной трассы

9. Плата за подключения нет.

10. Срок действия технического условия три года.

11. Технические условия выдал /Директор МУП «Холмогорский водоканал»



Фенев О.А.
фамилия, и.о.

«30» январь 2019 г.

СОГЛАСОВАНО

указать условия

Four horizontal lines for additional conditions or remarks.

ского участка МКП „Колmogоры“

внешне обозначения

— Канализация МКП „Колmogоры“

— Канализация муниципальная,
чищений, учреждений, частная

Исполнил

Надальник Матигорского участка

20.02.08г

В.В. Визжагин



участок площадью 1400 кв.м, для проектирования данного объекта капитального строительства.

2. Заказчику (застройщику) обеспечить:
- разработку проектной документации, получить согласования, заключения и необходимые разрешения в соответствии с действующим законодательством с учетом невключения или выноса тепловых сетей из пятна застройки.

Настоящий акт является основным и окончательным документом о согласовании основных предпроектных решений и технических условий присоединения к сетям энергопринимающих устройств и электрическим сетям, присоединения к сети связи объекта капитального строительства со сроком 3 года.

Приложения к акту выбора земельного участка:

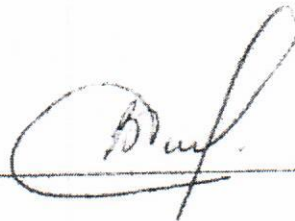
1. Схема расположения земельного участка на кадастровом плане территории М 1:2000
2. Кадастровый план территории кадастрового квартала 29:19:100902
3. Публичная кадастровая карта
4. Копия заявления с приложениями
5. Технические условия на подключения коммуникаций

Подписи лиц (заверяются печатью):

Уполномоченные лица:

Председатель комиссии

Первый заместитель главы администрации _____



В.В. Дианов

Члены комиссии:

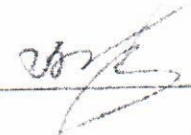
Заместитель председателя комиссии

Председатель комитета по управлению имуществом администрации _____



Л.А. Федорова

Заведующий отделом строительства и архитектуры _____



Н.Н. Вишневецкая

Заведующий отделом жилищно-коммунального хозяйства _____



А.Н. Берденников

Иные службы

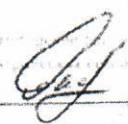
Глава МО «Матюгорское» _____

А.А. Короткий

Службы электросетей

Начальник Холмогорского РЭС _____

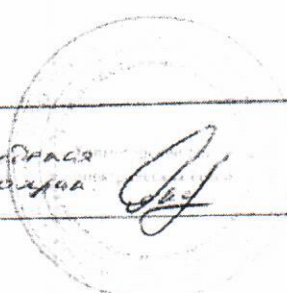
При условии соблюдения
условий установления границ
Зем. ЛЭЭ.



А.А. Генасев

Служба связи

ПАО «Ростелеком» _____



Администрация муниципального образования «Холмогорский муниципальный район»
Отдел жилищно-коммунального хозяйства

164530 с. Холмогоры, Архангельской обл. наб. им. Горнчаровского, д.21, E-mail: jkh.holmogory@mail.ru, тел./факс (8-818-30) 33-7-89; 33-6-98.

Комитет по управлению имуществом
администрации МО «Холмогорский
муниципальный район»

По вопросу выбора земельного участка под строительство объекта капитального строительства необходимо учесть вынос участка теплотрассы за пределы рассматриваемой площадки.

Участок теплотрассы расположить за проезжей частью дороги. Учитывая движение транспорта на данном участке дороги, в целях сохранения трубопроводов теплосети, теплотрассу уложить в ЖБИ лотки в наземном положении. При проектировании учесть возможность отключения переносимого участка в случае повреждения, неисправности или аварии и слив теплоносителя в дренаж. Трубопроводы должны быть изолированы в скорлупы ППМ или ППУ.

При переходе через проезжую часть дороги к жилому многоквартирному дому теплотрассу закрыть плитами ЖБИ, обеспечив проезд автомобильного транспорта

Зав. отд. ЖКХ



А.Н.Берденников

