

Публичный сервитут с целью размещения объекта электросетевого хозяйства
(КТП-400кВА пост "ГАИ" с. Емецк)

Приложение
к распоряжению администрации
МО "Холмогорский муниципальный район"

в кадастровом квартале 29:19:034407,
расположенного по адресу: Архангельская область, Холмогорский район,
МО «Емецкое», с. Емецк

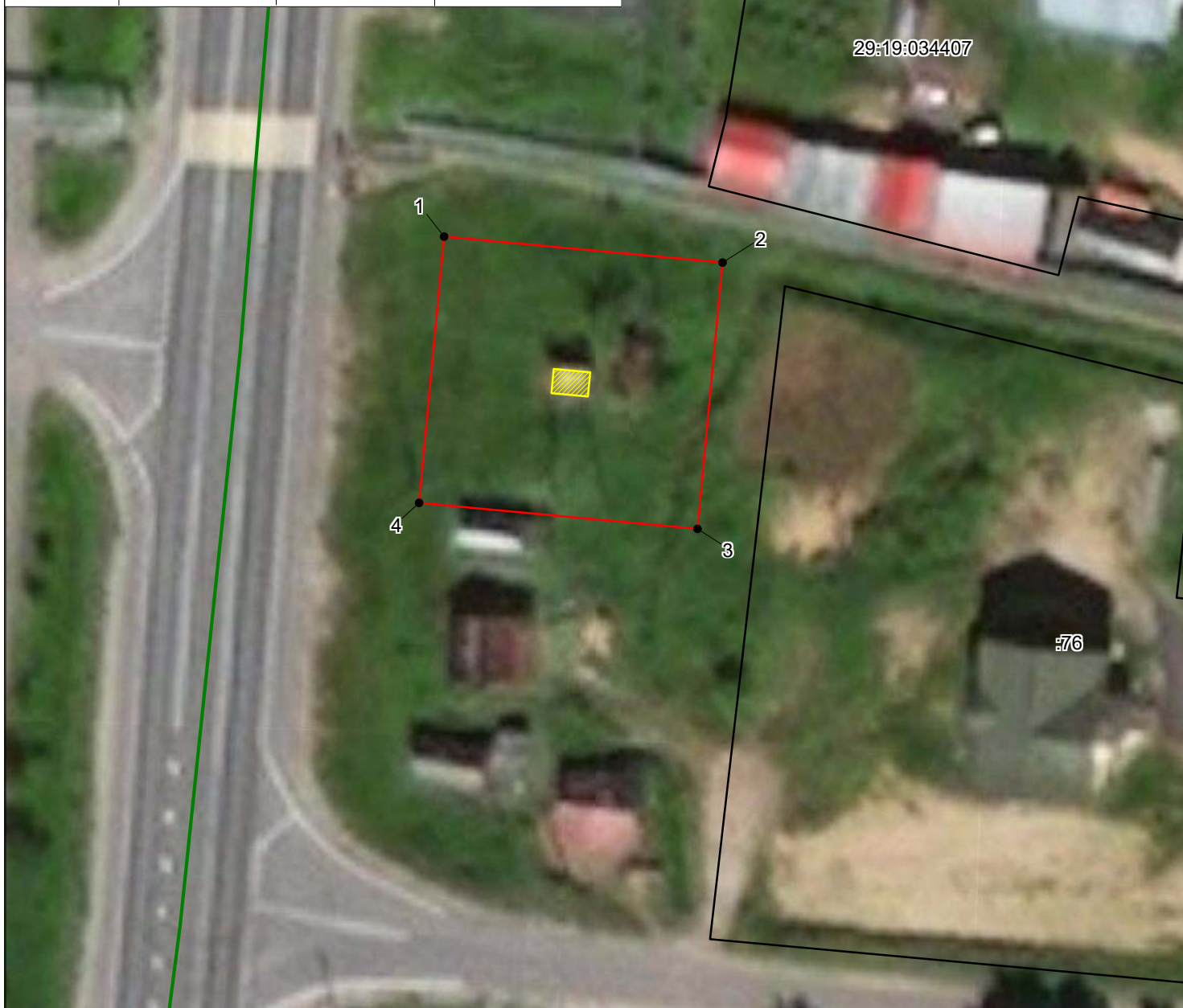
от "___" _____ 2021 г. № _____

Система координат МСК 29

Метод определения координат: метод спутниковых геодезических измерений

Площадь публичного сервитута - 506 кв.м.

Обозначение характерных точек границ	координаты, м		Средняя квадратическая погрешность положения характерных точек границ (M _t), м
	X	Y	
1	532083,76	3287700,56	0,1
2	532081,62	3287723,45	0,1
3	532059,71	3287721,40	0,1
4	532061,85	3287698,51	0,1



Масштаб 1:500

Условные обозначения

- ТП;
- границы публичного сервитута;
- границы кадастрового квартала по сведениям ЕГРН;
- границы земельных участков по сведениям ЕГРН;
- номер кадастрового квартала
- обозначение кадастрового номера земельного участка

29:19:033801
:25