

Публичный сервитут с целью размещения объекта электросетевого хозяйства
(КТП Д МАЛАЯ ГОРА)

Приложение
к распоряжению администрации
МО "Холмогорский муниципальный район"

в кадастровом квартале 29:19:037801, на части земельного участка
с кадастровым номером 29:19:037801:2,
расположенного по адресу: Архангельская область, Холмогорский район,
МО «Емецкое», д. Заполье

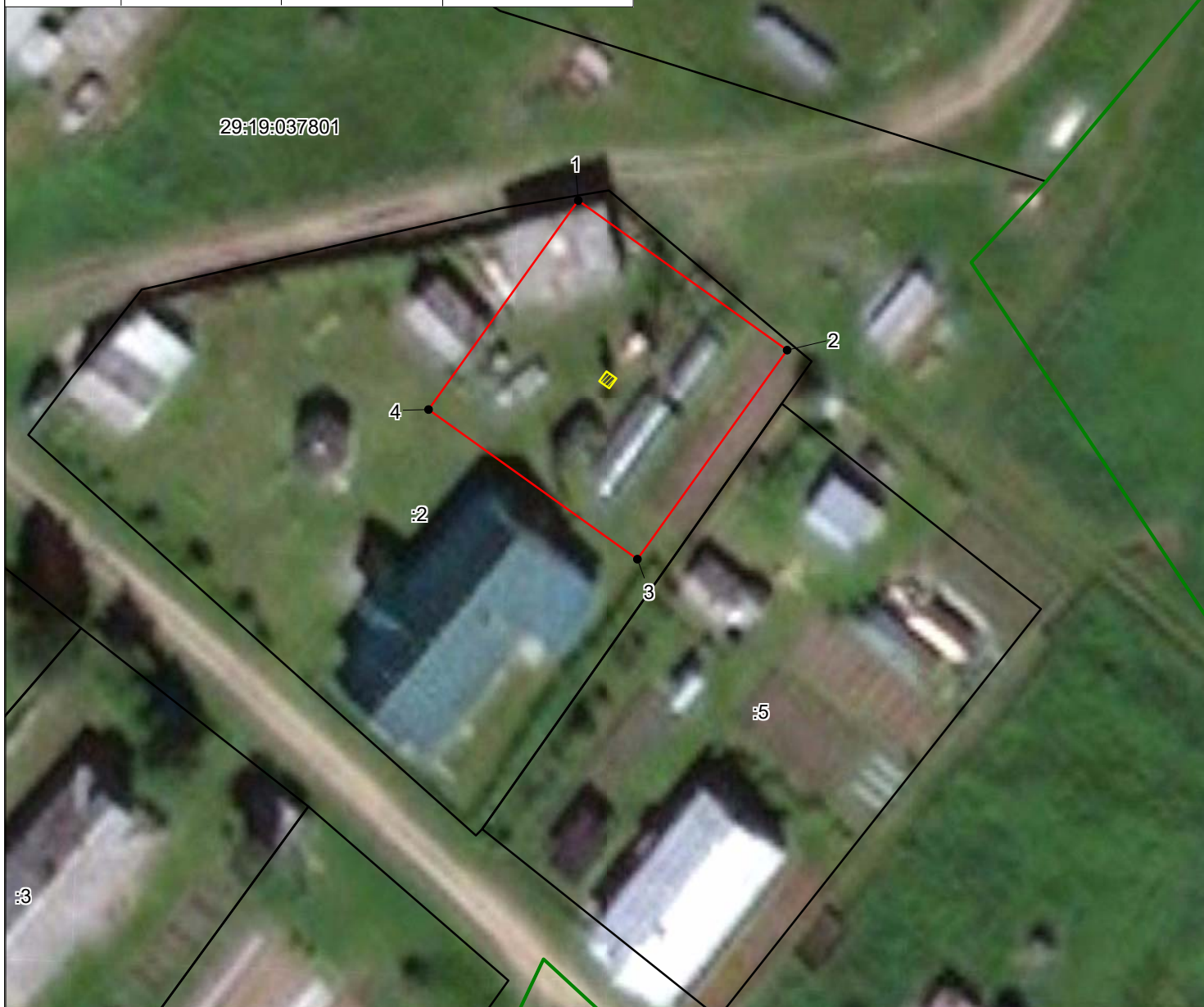
от " ____ " _____ 2021 г. № ____

Система координат МСК 29

Метод определения координат: метод спутниковых геодезических измерений

Площадь публичного сервитута - 441 кв.м.

| Обозначение характерных точек границ | координаты, м | | Средняя квадратическая погрешность положения характерных точек границ (M _t), м |
|--|---------------|------------|---|
| | X | Y | |
| 1 | 549542,94 | 3281039,54 | 0,1 |
| 2 | 549530,72 | 3281056,61 | 0,1 |
| 3 | 549513,65 | 3281044,38 | 0,1 |
| 4 | 549525,87 | 3281027,31 | 0,1 |



Масштаб 1:500

Условные обозначения

- ТП;
- границы публичного сервитута;
- границы кадастрового квартала по сведениям ЕГРН;
- границы земельных участков по сведениям ЕГРН;
- номер кадастрового квартала
- обозначение кадастрового номера земельного участка

29:19:033801
:25