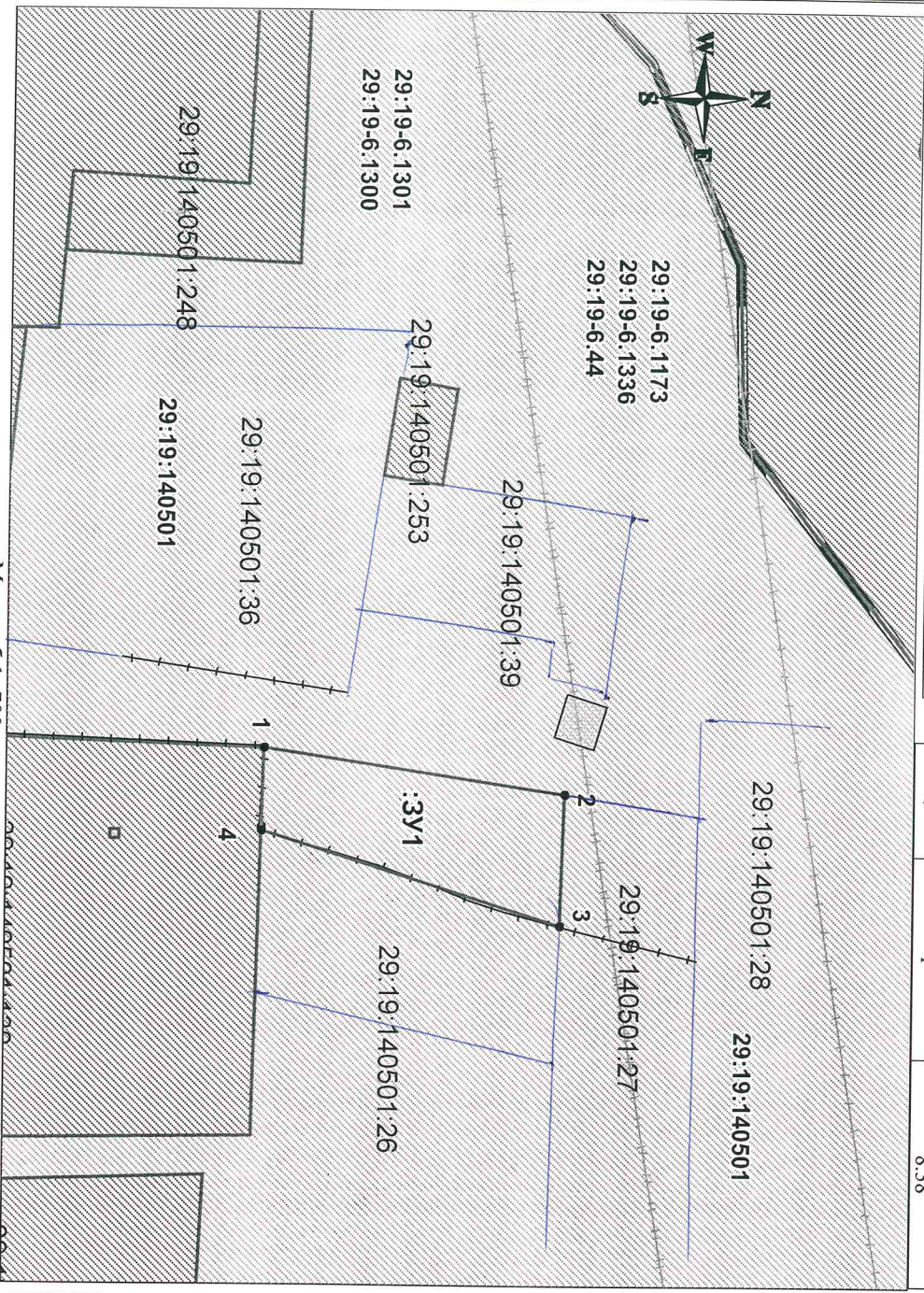


Схема расположения земельного участка на кадастровом плане территории

Условный номер земельного участка :ЗУ1

Площадь земельного участка - 339 кв.м

Обозначение характерных точек границ	Координаты, м (МСК-29 зона 3)		Обозначение части границ		Горизонтальное проложение, м
	X	Y	от т.	до т.	
1	2	3	1	2	3
1	624975.06	3285549.97	1	2	31.24
2	625005.97	3285554.49	2	3	13.50
3	625005.66	3285567.99	3	4	32.28
4	624974.85	3285558.35	4	1	8.38



Кадастровый квартал: 29:19:140501

Местоположение участка: Архангельская область, Холмогорский район, МО «Ухтоостровское», х. Матера

Разрешенное использование: Для ведения личного подсобного хозяйства (приусадебный земельный участок)

Категория земель: земли населенных пунктов

Описание смежеств: от т. 1 до т.2 – неразграниченная государственность; от т. 2 до т. 3 – земельный участок 29:19:140501:27; от т. 3 до т. 4 – земельный участок 29:19:140501:26; от т. 4 до т. 1 – земельный участок 29:19:140501:130

Условные обозначения:

- вновь образованная часть границы, сведения о которой достаточны для определения ее местоположения
- существующая часть границы, имеющиеся в ГКН сведения о которой достаточны для определения ее местоположения
- характерная точка границы, сведения о которой позволяют однозначно определить ее положение на местности
- 29:19:140501:9 – кадастровый номер земельного участка

Подготовил кадастровый эксперт ООО «Кадастровый Эксперт» Штаборов Н.В. (88182)44-77-33

На наличие подземных коммуникаций исследуемый участок не обследовался.