

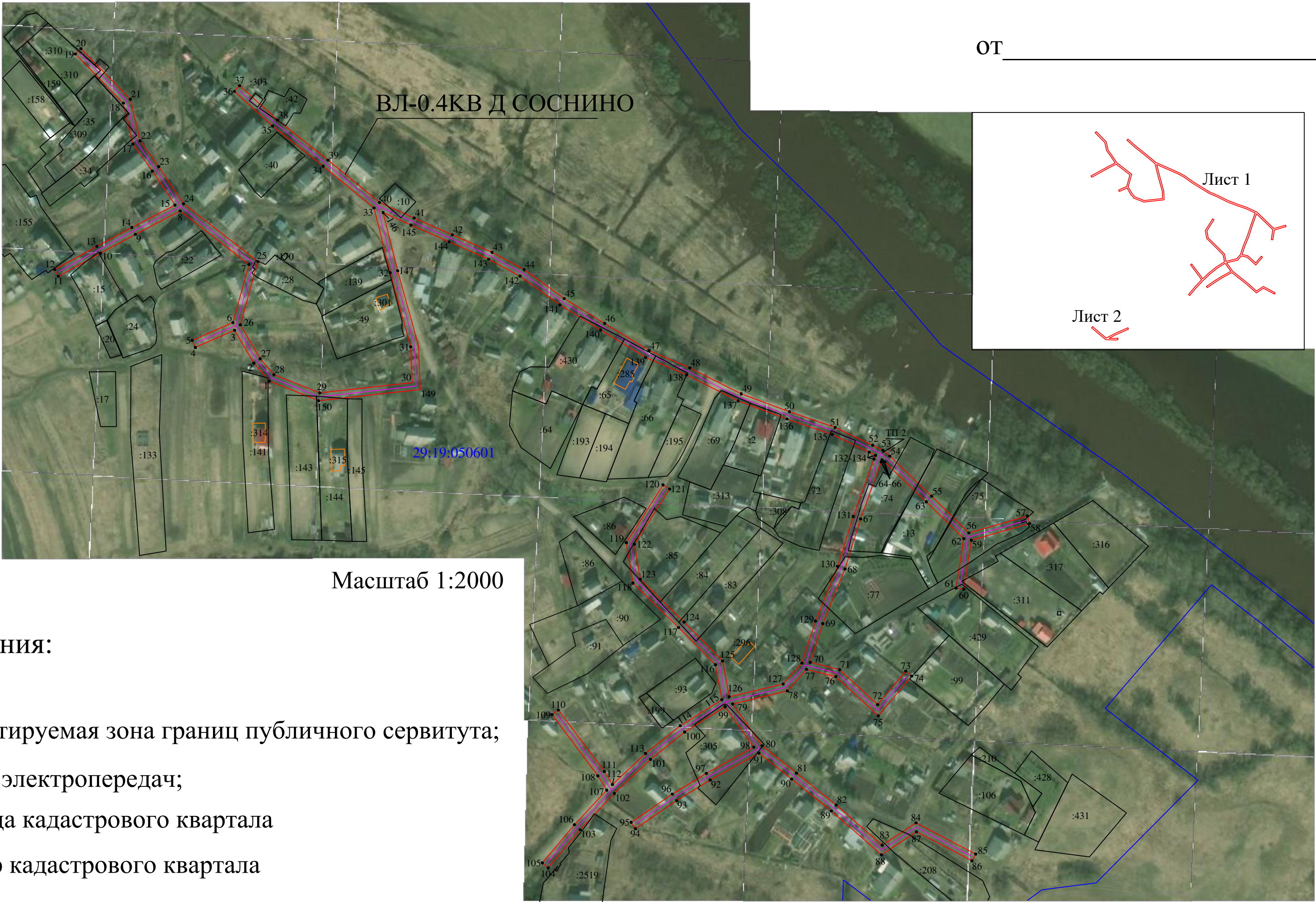
Схема расположения границ публичного сервитута

Кадастровые номера земельных участков, в отношении которых испрашивается публичный сервитут: земли кадастрового квартала 29:19:050601, 29:19:050401, 29:19:050601:310, 29:19:050601:36, 29:19:050601:35, 29:19:050601:309, 29:19:050601:34, 29:19:050601:15, 29:19:050601:28, 29:19:050601:141, 29:19:050601:143, 29:19:050601:144, 29:19:050601:10, 29:19:050601:42, 29:19:050601:303, 29:19:050601:430, 29:19:050601:65, 29:19:050601:66, 29:19:050601:69, 29:19:050601:2, 29:19:050601:72, 29:19:050601:74, 29:19:050601:13, 29:19:050601:75, 29:19:050601:311, 29:19:050601:429, 29:19:050601:77, 29:19:050601:305, 29:19:000000:2519, 29:19:050601:208, 29:19:050601:83, 29:19:050601:84, 29:19:050601:85, 29:19:050601:113, 29:19:050601:114, 29:19:050401:49

Объект: ВЛ-0.4КВ Д СОСНИНО
Площадь испрашиваемого публичного сервитута - 10023 кв. м
Местоположение: Архангельская область, Холмогорский район

УТВЕРЖДЕНА
распоряжением администрации
МО «Холмогорский муниципальный район»

от _____ 20__ г. № _____



Условные обозначения:



- проектируемая зона границ публичного сервитута;



- линия электропередач;



- граница кадастрового квартала

29:19:140301

- номер кадастрового квартала

:1

- граница и номер земельного участка по сведениям ЕГРН



- обозначение характерных точек проектных границ публичного сервитута



Кадастровый инженер
Место для оттиска печати (при наличии) лица, составившего описание местоположения границ объекта

Захаров Д.А. Дата 2.07.2020 г.

Схема расположения границ публичного сервитута

Кадастровые номера земельных участков, в отношении которых испрашивается публичный сервитут: земли кадастрового квартала

29:19:050601, 29:19:050401, 29:19:050601:310, 29:19:050601:36,
29:19:050601:35, 29:19:050601:309, 29:19:050601:34,
29:19:050601:15, 29:19:050601:28, 29:19:050601:141,
29:19:050601:143, 29:19:050601:144, 29:19:050601:10,
29:19:050601:42, 29:19:050601:303, 29:19:050601:430,
29:19:050601:65, 29:19:050601:66, 29:19:050601:69, 29:19:050601:2,
29:19:050601:72, 29:19:050601:74, 29:19:050601:13, 29:19:050601:75,
29:19:050601:311, 29:19:050601:429, 29:19:050601:77,
29:19:050601:305, 29:19:000000:2519, 29:19:050601:208,
29:19:050601:83, 29:19:050601:84, 29:19:050601:85,
29:19:050601:113, 29:19:050601:114, 29:19:050401:49

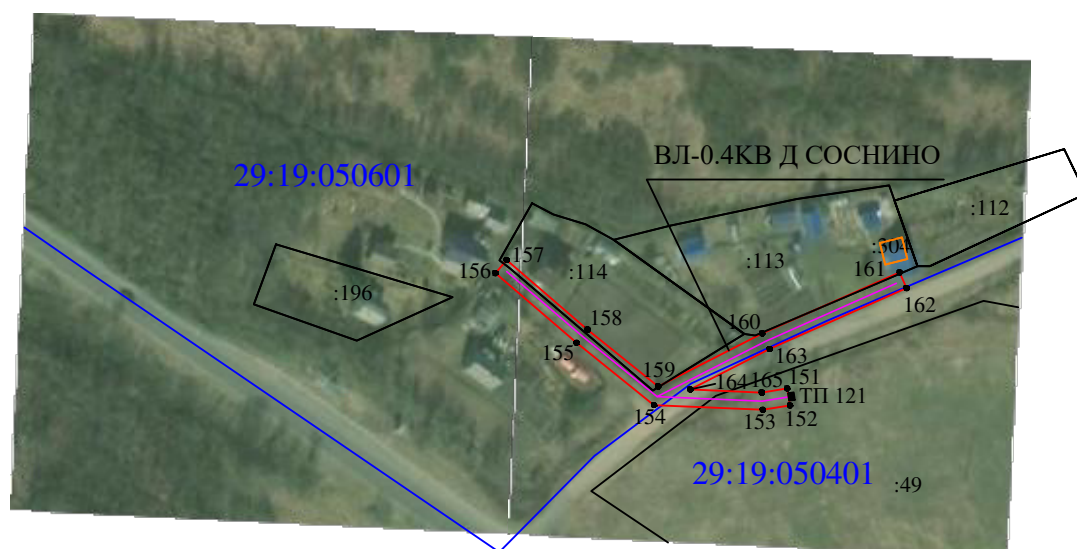
УТВЕРЖДЕНА
распоряжением администрации
МО «Холмогорский муниципальный район»

от _____ 20__ г. № _____

Объект: ВЛ-0.4КВ Д СОСНИНО

Площадь испрашиваемого публичного сервитута - 10023 кв. м

Местоположение: Архангельская область, Холмогорский район



Масштаб 1:2000

Условные обозначения:

- ¹ - обозначение характерных точек проектных границ публичного сервитута
- проектируемая зона границ публичного сервитута;
- линия электропередач;
- граница кадастрового квартала

29:19:120501 - номер кадастрового квартала

:1 - граница и номер земельного участка по сведениям ЕГРН



Кадастровый инженер

Захаров Д.А. Дата 2.07.2020 г.

Место для оттиска печати (при наличии) лица, составившего описание местоположения границ объекта

Каталог координат публичного сервитута			
Объект: ВЛ-0.4КВ Д СОСНИНО			
Обозначение характерных точек границ	Координаты, м		Среднеквадратическая погрешность положения характерных точек (Мп), м
	Х	У	
Система координат МСК-29, зона 3			
1	629664,20	3253786,03	0.1
2	629674,87	3253776,80	0.1
3	629694,45	3253765,35	0.1
4	629684,24	3253742,01	0.1
5	629688,45	3253740,16	0.1
6	629699,04	3253764,37	0.1
7	629733,63	3253773,89	0.1
8	629765,44	3253733,01	0.1
9	629751,56	3253706,35	0.1
10	629740,35	3253685,66	0.1
11	629726,58	3253660,50	0.1
12	629730,62	3253658,29	0.1
13	629744,39	3253683,46	0.1
14	629755,62	3253704,19	0.1
15	629769,02	3253729,92	0.1
16	629789,23	3253716,46	0.1
17	629805,25	3253704,89	0.1
18	629829,65	3253699,14	0.1
19	629858,88	3253670,65	0.1
20	629862,09	3253673,94	0.1
21	629831,94	3253703,32	0.1
22	629807,20	3253709,16	0.1
23	629791,85	3253720,24	0.1
24	629769,75	3253734,96	0.1
25	629735,38	3253779,14	0.1
26	629697,70	3253768,78	0.1
27	629677,56	3253780,55	0.1
28	629668,06	3253788,77	0.1
29	629657,23	3253816,04	0.1
30	629663,31	3253870,94	0.1
31	629684,61	3253870,14	0.1
32	629728,73	3253857,88	0.1
33	629767,25	3253848,27	0.1
34	629792,10	3253818,08	0.1
35	629816,04	3253787,97	0.1
36	629836,64	3253765,22	0.1
37	629840,05	3253768,31	0.1
38	629819,55	3253790,94	0.1
39	629795,68	3253820,97	0.1
40	629770,51	3253851,54	0.1
41	629761,27	3253872,14	0.1
42	629751,27	3253894,85	0.1
43	629740,88	3253918,48	0.1
44	629730,56	3253937,56	0.1
45	629713,37	3253961,41	0.1
46	629698,54	3253985,45	0.1
47	629682,34	3254011,96	0.1
48	629672,06	3254036,07	0.1
49	629656,63	3254066,70	0.1
50	629645,98	3254095,42	0.1
51	629636,65	3254122,52	0.1
52	629626,05	3254144,82	0.1
53	629623,02	3254150,94	0.1
54	629619,57	3254155,05	0.1
55	629595,69	3254179,91	0.1
56	629573,89	3254202,15	0.1
57	629583,88	3254236,95	0.1
58	629579,46	3254238,22	0.1
59	629569,50	3254203,54	0.1
60	629540,35	3254199,00	0.1
61	629541,06	3254194,45	0.1
62	629570,49	3254199,04	0.1
63	629592,39	3254176,70	0.1
64	629616,15	3254151,97	0.1
65	629617,40	3254150,48	0.1
66	629616,09	3254149,86	
67	629582,15	3254137,67	0.1
68	629552,41	3254128,37	0.1
69	629519,84	3254115,19	0.1
70	629496,81	3254107,73	0.1
71	629492,46	3254125,18	0.1
72	629471,66	3254147,81	0.1
73	629491,54	3254164,57	0.1
74	629488,58	3254168,08	0.1
75	629465,03	3254148,23	0.1
76	629488,28	3254122,93	0.1
77	629492,61	3254105,58	0.1
78	629479,83	3254094,13	0.1
79	629472,05	3254061,55	0.1
80	629447,16	3254079,18	0.1
81	629430,93	3254099,57	0.1
82	629411,91	3254123,20	0.1
83	629388,04	3254150,50	0.1
84	629401,30	3254170,64	0.1
85	629382,76	3254206,13	0.1
86	629378,69	3254204,00	0.1
87	629395,97	3254170,91	0.1
88	629382,28	3254150,11	0.1
89	629408,39	3254120,25	0.1
90	629427,34	3254096,69	0.1
91	629442,81	3254077,26	0.1
92	629426,79	3254048,23	0.1
93	629414,55	3254028,22	0.1
94	629397,81	3254003,77	0.1
95	629401,60	3254001,17	0.1
96	629418,41	3254025,72	0.1
97	629430,77	3254045,92	0.1
98	629446,33	3254074,12	0.1
99	629470,39	3254057,09	0.1
100	629455,32	3254033,06	0.1

Подпись

Захаров Д. А. Дата "21" мая " 2020 г

Место для оттиска печати (при наличии) лица, составившего описание местоположения границ объекта



101	629439,11	3254012,76	0.1
102	629418,84	3253991,25	0.1
103	629397,19	3253970,92	0.1
104	629374,51	3253951,89	0.1
105	629377,47	3253948,37	0.1
106	629400,24	3253967,48	0.1
107	629420,75	3253986,73	0.1
108	629429,27	3253981,46	0.1
109	629465,75	3253954,18	0.1
110	629468,51	3253957,86	0.1
111	629431,86	3253985,26	0.1
112	629424,07	3253990,09	0.1
113	629442,59	3254009,75	0.1
114	629459,07	3254030,39	0.1
115	629474,62	3254055,17	0.1
116	629495,45	3254051,34	0.1
117	629517,57	3254029,42	0.1
118	629544,01	3254002,30	0.1
119	629568,06	3253998,29	0.1
120	629602,45	3254020,20	0.1
121	629599,98	3254024,08	0.1
122	629567,08	3254003,12	0.1
123	629546,25	3254006,59	0.1
124	629520,83	3254032,66	0.1
125	629497,68	3254055,60	0.1
126	629476,30	3254059,54	0.1
127	629483,97	3254091,66	0.1
128	629496,35	3254102,75	0.1
129	629521,42	3254110,87	0.1
130	629553,96	3254124,04	0.1
131	629583,61	3254133,31	0.1
132	629617,85	3254145,61	0.1
133	629620,02	3254146,63	0.1
134	629621,91	3254142,81	0.1
135	629632,39	3254120,78	0.1
136	629641,65	3254093,88	0.1
137	629652,41	3254064,85	0.1
138	629667,89	3254034,13	0.1
139	629678,24	3254009,85	0.1
140	629694,62	3253983,05	0.1
141	629709,55	3253958,86	0.1
142	629726,66	3253935,11	0.1
143	629736,74	3253916,46	0.1
144	629747,06	3253893,00	0.1
145	629757,06	3253870,27	0.1
146	629764,50	3253853,70	0.1
147	629729,90	3253862,33	0.1
148	629685,32	3253874,71	0.1
149	629659,21	3253875,70	0.1
150	629652,53	3253815,41	0.1
1	629664,20	3253786,03	0.1
			0.1
151	629247,73	3253737,88	0.1
152	629243,19	3253738,61	0.1
153	629242,02	3253731,36	0.1
154	629243,28	3253702,35	0.1
155	629259,87	3253681,71	0.1
156	629278,45	3253660,08	0.1
157	629281,94	3253663,07	0.1
158	629263,41	3253684,65	0.1
159	629248,26	3253703,48	0.1
160	629262,40	3253731,23	0.1
161	629278,65	3253767,84	0.1
162	629274,45	3253769,71	0.1
163	629258,24	3253733,21	0.1
164	629247,46	3253712,04	0.1
165	629246,63	3253731,09	0.1
151	629247,73	3253737,88	0.1



Подпись

Захаров Д. А. Дата "21" мая " 2020 г

Место для оттиска печати (при наличии) лица, составившего описание местоположения границ объекта