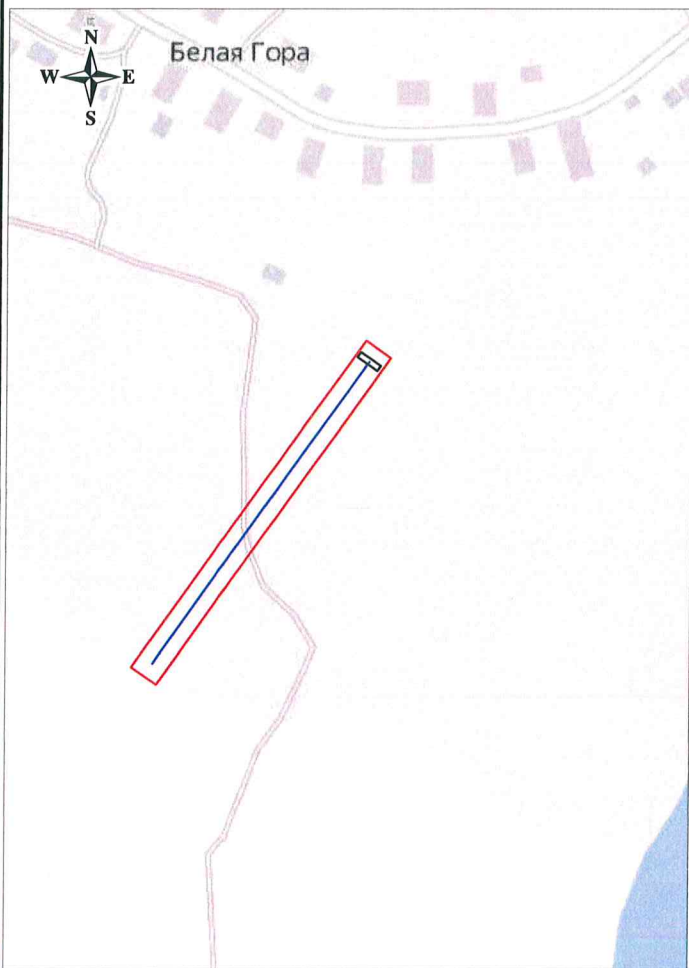


Схема границ публичного сервитута для размещения объекта электросетевого хозяйства ТП мачтового типа и ВЛ-10 кВ на кадастровом плане территории кадастрового квартала 29:19:162301

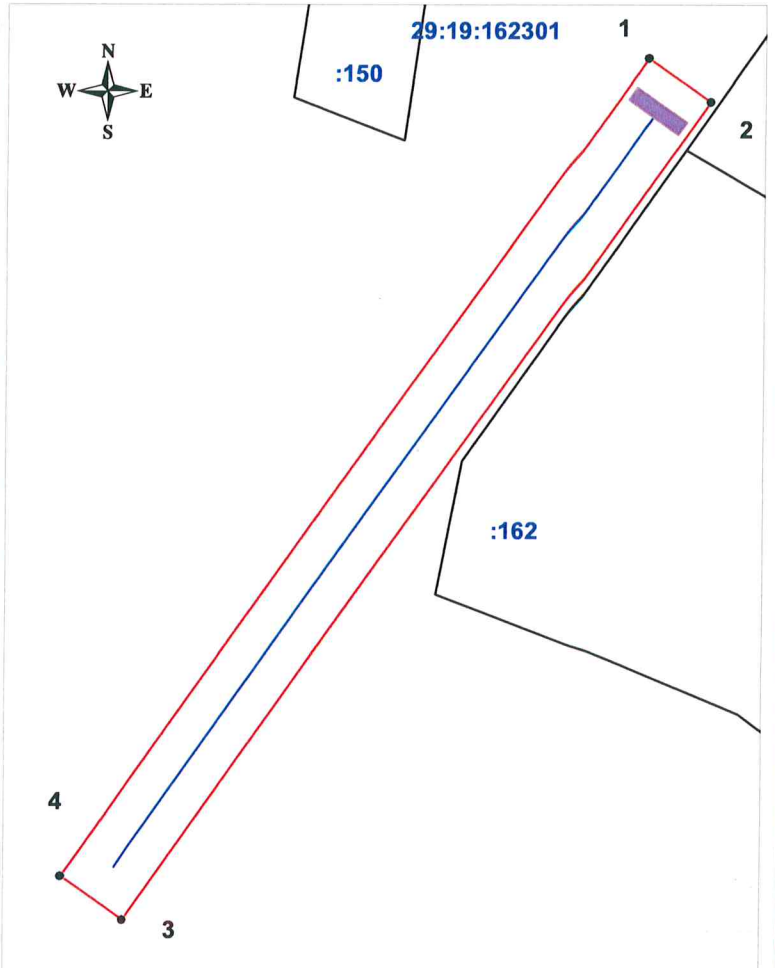
Система координат МСК-29, зона 3

Площадь публичного сервитута - 5314 кв.м.

Обозначение характерных точек границ	Координаты, м	
	X	Y
1	612 881,09	3 282 080,50
2	612 869,49	3 282 096,74
3	612 652,48	3 281 944,08
4	612 663,99	3 281 927,62
1	612 881,09	3 282 080,50



Масштаб 1:5000



Масштаб 1:2000

Условные обозначения:

- проектируемая ТП мачтового типа;
 - проектируемая ВЛ-10 кВ;
 - - характерная точка границы, сведения о которой позволяют однозначно определить её положение на местности;
 - граница публичного сервитута;
 - существующая часть границы, имеющиеся в ЕГРН сведения о которой достаточны для определения её местоположения;
- :162** - надпись обозначения кадастрового номера земельного участка;
- 29:19:162301** - надпись обозначения номера кадастрового квартала.

Схему подготовил:
Василий А.А. Демин