

УТВЕРЖДЕНА

Распоряжением администрации

МО "Холмогорский муниципальный район"

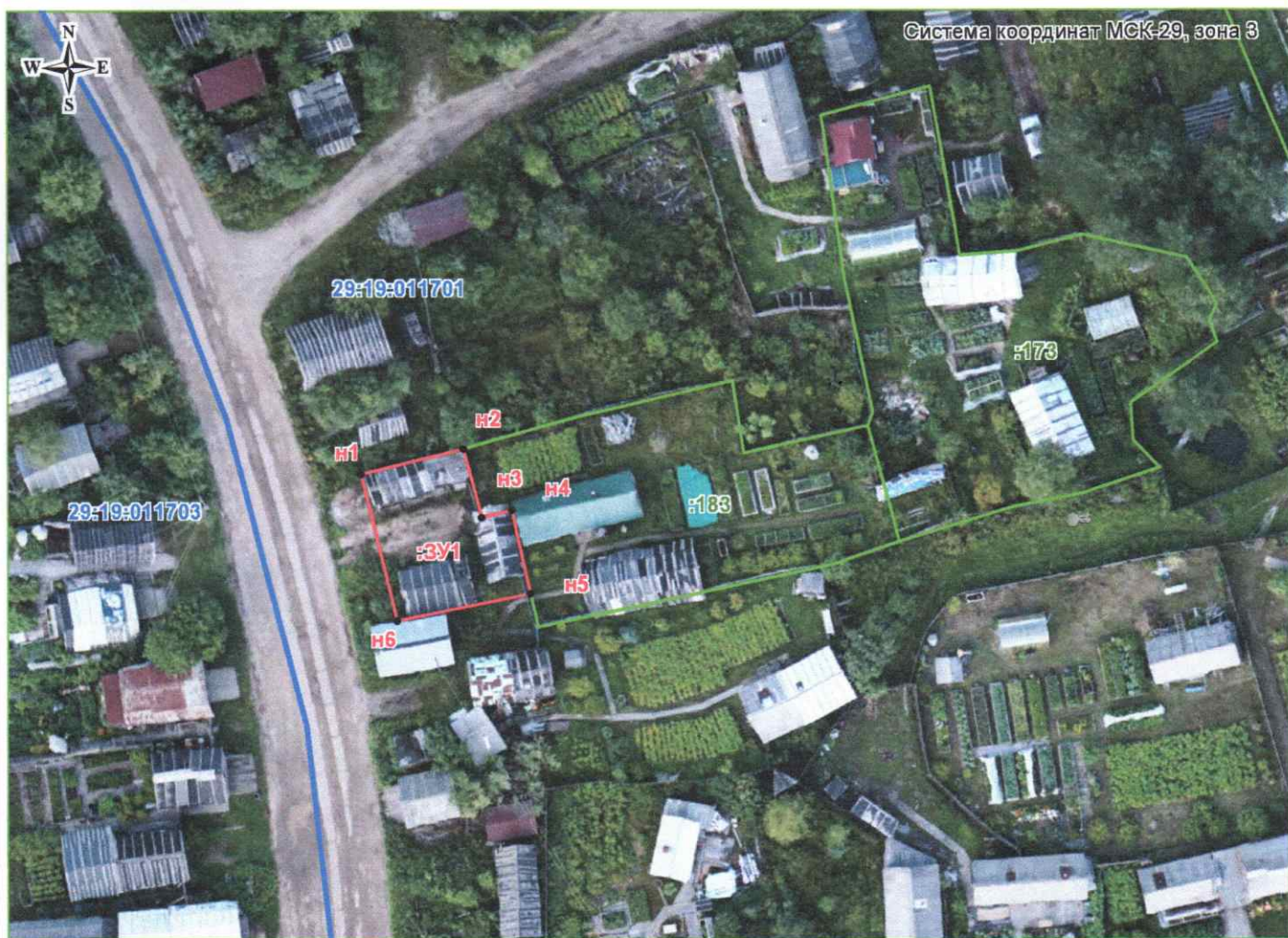
от _____ 2020 года № _____

Схема расположения земельного участка на кадастровом плане территории

Условный номер земельного участка 29:19:011701:3У1

Площадь земельного участка 145 кв.м.

Обозначение характерных точек границ	Координаты, м		Длины линий, м
	X	Y	
1	2	3	
н1	623 827.95	3 298 027.66	9.29
н2	623 830.15	3 298 036.69	6.20
н3	623 824.15	3 298 038.27	2.71
н4	623 824.81	3 298 040.90	7.47
н5	623 817.52	3 298 042.54	11.94
н6	623 815.16	3 298 030.84	13.18



Масштаб 1:600

Условные обозначения:

- :3У1** - надпись обозначения образуемого земельного участка;
- - граница формируемого земельного участка;
- - граница существующего земельного участка;
- :183** - надпись обозначения кадастрового номера земельного участка;
- - граница существующего земельного участка;
- 29:19:011701** - надпись обозначения номера кадастрового квартала.

Местоположение участка: Архангельская обл.,
Холмогорский р-н, МО "Луковецкое",
п. Луковецкий

Зона: Ж-1 (застройки индивидуальными
жилими домами)

Разрешенное использование земельного участка:
для ведения личного подсобного хозяйства

Категория земель: земли населенных пунктов