

ПРИЛОЖЕНИЕ № 1
к извещению администрации
МО «Холмогорский муниципальный район»

Схема расположения земельного участка на кадастровом плане территории

Кадастровый квартал: 29:19:070701

Категория земель: земли населенных пунктов.

Вид разрешенного использования: для индивидуального жилищного строительства.

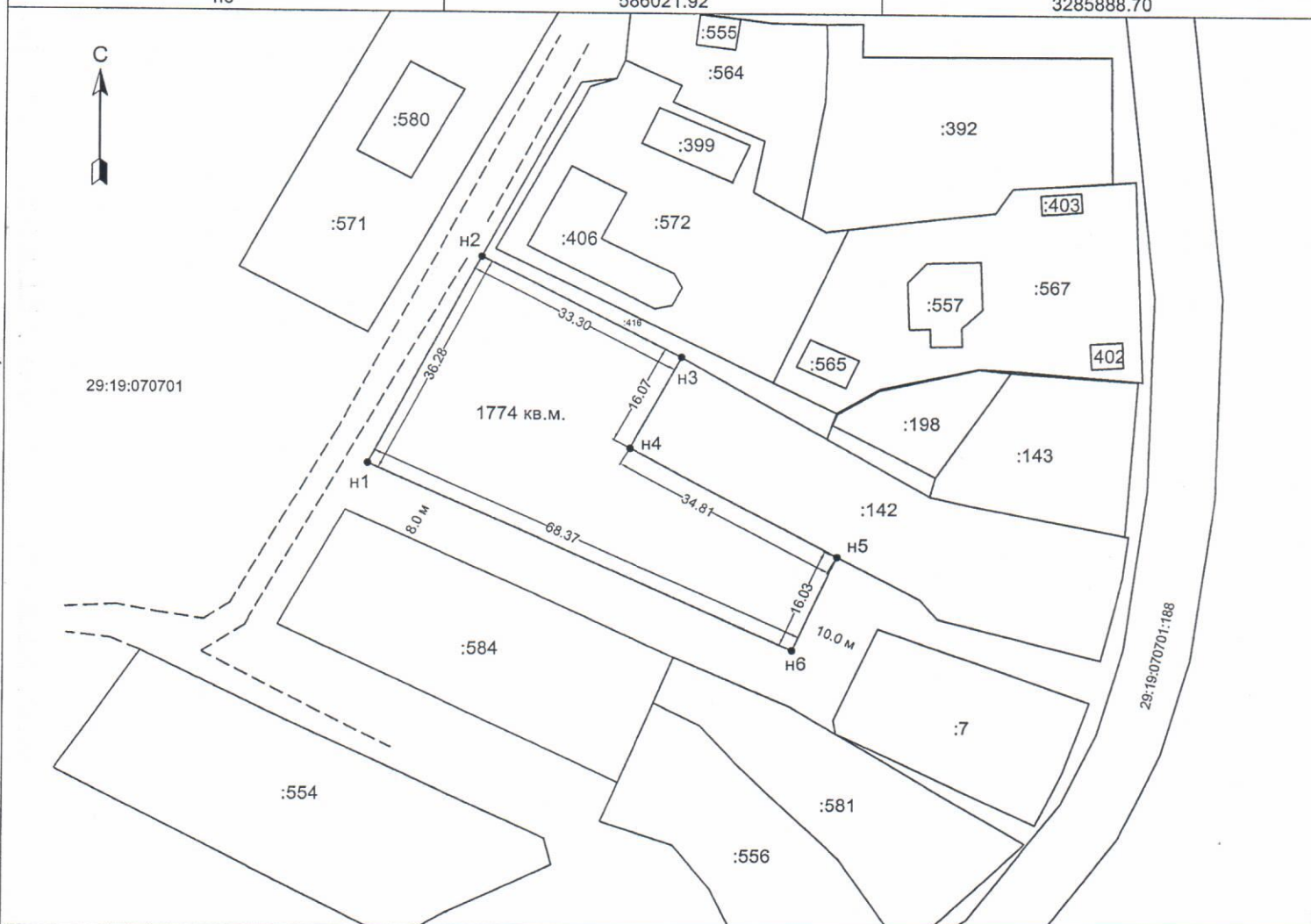
Местоположение: Архангельская область, Холмогорский муниципальный район, сельское поселение «Матигорское»
д. Копачево.

Условный номер земельного участка 3У1

Площадь земельного участка 1774 кв.м.

Система координат: МСК-29 зона 3

Обозначение характерных точек границ	Координаты, м	
	X	Y
н1	586050.99	3285826.82
н2	586083.46	3285843.01
н3	586067.76	3285872.38
н4	586053.57	3285864.84
н5	586036.57	3285895.22
н6	586021.92	3285888.70



Условные обозначения:

Масштаб 1:1000

- граница вновь образованного земельного участка;
- существующая часть границы, имеющиеся в ГКН сведения о которой достаточны для определения ее местоположения;
- н1 • — обозначение новой характерной точки границы образуемого земельного участка, сведения о которой позволяют однозначно определить ее положение на местности;
- 29:19:070701 — номер кадастрового квартала;