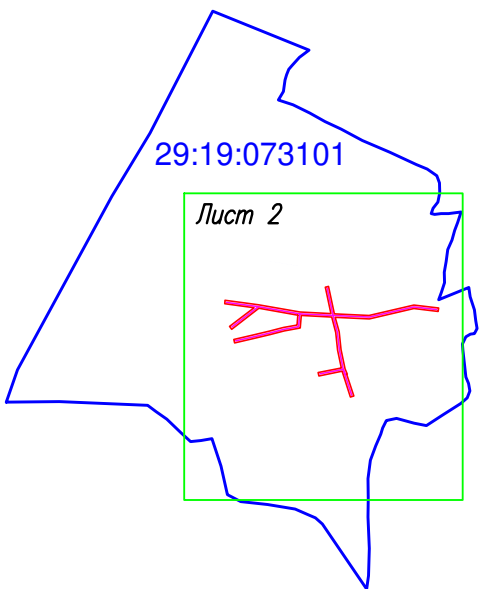
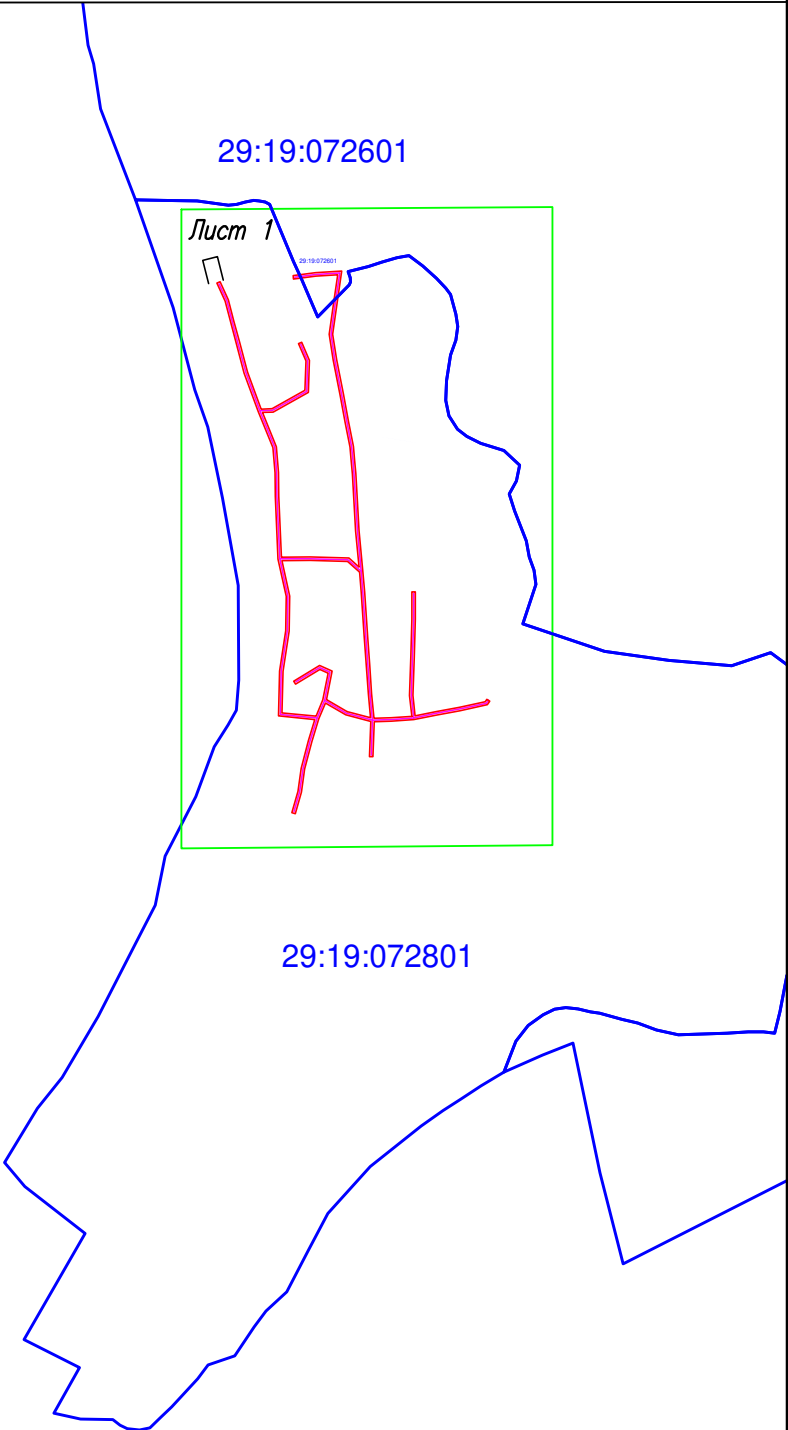




Публичный сервитут охранной зоны "ВЛ-0.4 кв пос. Орлецы"  
План границ объекта  
Схема расположения листов



Масштаб 1: 10000

Условные обозначения:

-  — охрannая зона ВЛ
-  — граница кадастрового квартала
- 29:19:120501 — номер кадастрового квартала



Подпись  
Место для оттиска печати (при наличии) лица, составившего описание местоположения границ объекта

Захаров Д. А. Дата " 07 " сентября " 2020 г

Объект: ВЛ-0.4 кв пос. Орлецы

Площадь испрашиваемого публичного сервитута -  
13032 кв. м

Местоположение: Архангельская область,  
Холмогорский район

**УТВЕРЖДЕНА**  
распоряжением администрации  
МО «Холмогорский муниципальный район»

от \_\_\_\_\_ 20 \_\_\_\_ г. № \_\_\_\_\_

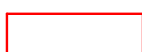


Условные обозначения:

Масштаб 1: 2500

1

- обозначение характерных точек проектных границ публичного сервитута



- проектируемая зона границ публичного сервитута;

— линия электропередач;

— граница кадастрового квартала

29:19:120501 - номер кадастрового квартала

:1

- граница и номер земельного участка по сведениям ЕГРН



Подпись

Захаров Д. А. Дата " 07 " сентября " 2020 г

Место для отиска печати (при наличии) лица, составившего описание местоположения границ объекта

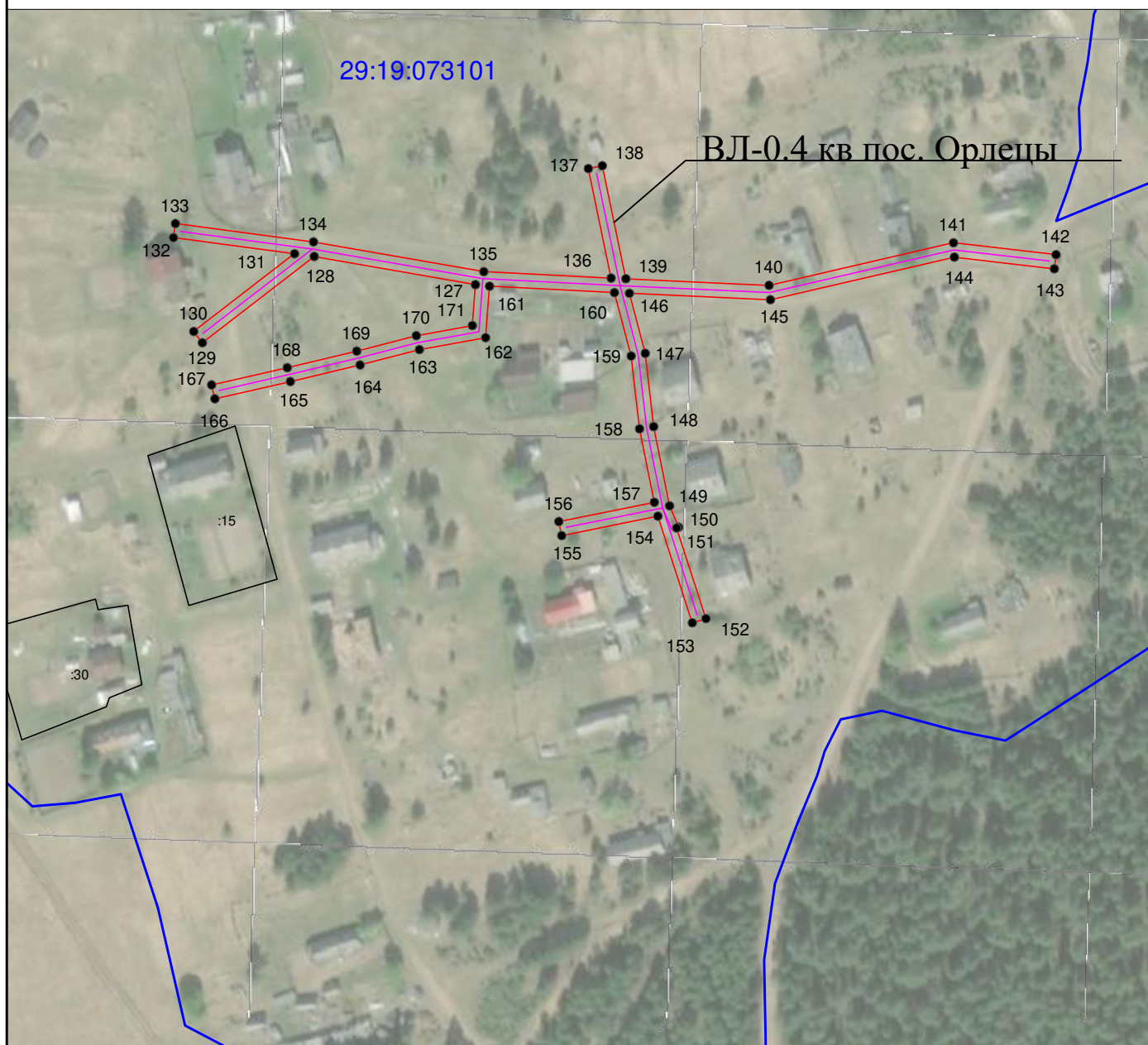
Формат А3



Объект: ВЛ-0.4 кв пос. Орлецы  
 Площадь испрашиваемого публичного  
 сервитута - 13032 кв. м  
 Местоположение: Архангельская область,  
 Холмогорский район

УТВЕРЖДЕНА  
 распоряжением администрации  
 МО «Холмогорский муниципальный район»

от \_\_\_\_\_ 20\_\_ г. № \_\_\_\_\_



Условные обозначения:

Масштаб 1: 2000

- 1 - обозначение характерных точек проектных границ публичного сервитута
- проектируемая зона границ публичного сервитута;
- линия электропередачи;
- граница кадастрового квартала
- 29:19:120501 - номер кадастрового квартала
- :1 - граница и номер земельного участка по сведениям ЕГРН



Подпись

Захаров Д. А. Дата " 07 " сентября " 2020 г

Место для оттиска печати (при наличии) лица, составившего описание местоположения границ объекта

Формат А4

Каталог координат публичного сервитута			
Объект: ВЛ-0.4 кв пос. Орлецы			
Обозначение характерных точек границ	Координаты, м		Среднеквадратическая погрешность положения характерных точек (Мп), м
	X	Y	
Система координат МСК-29, зона 3			
1	591017,83	3290921,08	0.1
2	591045,53	3290918,05	0.1
3	591096,40	3290919,69	0.1
4	591147,04	3290921,32	0.1
5	591183,58	3290921,32	0.1
6	591183,58	3290925,92	0.1
7	591146,96	3290925,92	0.1
8	591096,25	3290924,29	0.1
9	591045,70	3290922,65	0.1
10	591018,50	3290925,63	0.1
11	591024,26	3290953,44	0.1
12	591029,87	3290984,22	0.1
13	591037,36	3291018,88	0.1
14	591040,63	3291020,91	0.1
15	591038,20	3291024,82	0.1
16	591033,28	3291021,75	0.1
17	591025,36	3290985,12	0.1
18	591019,74	3290954,32	0.1
19	591013,40	3290923,71	0.1
20	591011,30	3290893,89	0.1
21	591010,71	3290871,07	0.1
22	590964,17	3290869,55	0.1
23	590964,32	3290864,96	0.1
24	591011,19	3290866,48	0.1
25	591019,96	3290833,18	0.1
26	591035,72	3290806,21	0.1
27	591014,80	3290797,50	0.1
28	590984,23	3290788,09	0.1
29	590947,79	3290778,72	0.1
30	590917,07	3290774,25	0.1
31	590888,55	3290766,17	0.1
32	590889,80	3290761,75	0.1
33	590918,04	3290769,74	0.1
34	590948,70	3290774,21	0.1
35	590985,48	3290783,66	0.1
36	591013,57	3290792,30	0.1
37	591018,38	3290743,97	0.1
38	591078,17	3290745,30	0.1
39	591131,85	3290753,48	0.1
40	591177,32	3290754,11	0.1
41	591227,00	3290743,32	0.1
42	591310,37	3290739,50	0.1
43	591342,07	3290739,20	0.1
44	591375,31	3290736,59	0.1
45	591423,35	3290717,02	0.1
46	591474,30	3290698,30	0.1
47	591516,01	3290687,21	0.1
48	591543,19	3290680,02	0.1
49	591570,23	3290672,96	0.1
50	591594,13	3290661,95	0.1
51	591596,05	3290666,13	0.1
52	591571,78	3290677,30	0.1
53	591544,36	3290684,47	0.1
54	591517,18	3290691,66	0.1
55	591475,69	3290702,69	0.1
56	591426,56	3290720,74	0.1
57	591427,24	3290735,44	0.1
58	591451,50	3290779,15	0.1
59	591490,47	3290780,41	0.1
60	591513,81	3290770,52	0.1
61	591515,60	3290774,76	0.1
62	591491,33	3290785,04	0.1
63	591448,74	3290783,66	0.1
64	591422,69	3290736,73	0.1
65	591422,03	3290722,53	0.1
66	591376,39	3290741,12	0.1
67	591342,27	3290743,80	0.1
68	591310,50	3290744,10	0.1
69	591229,62	3290747,81	0.1
70	591229,91	3290786,07	0.1
71	591228,41	3290837,48	0.1
72	591216,51	3290850,98	0.1
73	591264,45	3290846,52	0.1
74	591340,22	3290842,06	0.1
75	591359,28	3290840,39	0.1
76	591375,97	3290838,83	0.1
77	591408,37	3290832,69	0.1
78	591444,76	3290825,88	0.1
79	591491,62	3290816,62	0.1
80	591526,00	3290811,42	0.1
81	591571,29	3290817,57	0.1
82	591605,16	3290822,64	0.1
83	591603,31	3290793,47	0.1
84	591599,59	3290763,91	0.1
85	591604,15	3290763,33	0.1
86	591607,89	3290793,03	0.1
87	591610,11	3290828,03	0.1
88	591570,65	3290822,13	0.1
89	591526,04	3290816,07	0.1
90	591492,41	3290821,15	0.1
91	591445,63	3290830,40	0.1
92	591409,22	3290837,21	0.1
93	591376,61	3290843,39	0.1
94	591359,71	3290844,97	0.1
95	591340,56	3290846,65	0.1
96	591264,80	3290851,11	0.1
97	591211,15	3290856,10	0.1
98	591183,48	3290858,36	0.1
99	591125,41	3290862,20	0.1
100	591086,31	3290865,05	0.1

Подпись

Захаров Д. А. Дата " 07 " сентября " 2020 г

Место для оттиска печати (при наличии) лица, составившего описание местоположения границ объекта



101	591047,80	3290867,85	0.1
102	591015,30	3290870,93	0.1
103	591015,89	3290893,67	0.1
1	591017,83	3290921,08	0.1
104	591024,24	3290834,96	0.1
105	591040,19	3290807,67	0.1
106	591078,07	3290815,06	0.1
107	591085,50	3290798,40	0.1
108	591064,82	3290764,10	0.1
109	591060,88	3290766,47	0.1
110	591080,32	3290798,72	0.1
111	591075,36	3290809,85	0.1
112	591039,70	3290802,88	0.1
113	591018,04	3290793,86	0.1
114	591022,54	3290748,67	0.1
115	591077,77	3290749,89	0.1
116	591131,46	3290758,07	0.1
117	591177,78	3290758,72	0.1
118	591225,02	3290748,46	0.1
119	591225,31	3290786,02	0.1
120	591223,86	3290835,69	0.1
121	591209,84	3290851,59	0.1
122	591183,14	3290853,77	0.1
123	591125,10	3290857,61	0.1
124	591085,97	3290860,46	0.1
125	591047,41	3290863,26	0.1
126	591016,01	3290866,24	0.1
104	591024,24	3290834,96	0.1
127	589165,27	3289247,40	0.1
128	589174,33	3289195,48	0.1
129	589146,55	3289159,44	0.1
130	589150,20	3289156,63	0.1
131	589175,22	3289189,10	0.1
132	589180,41	3289150,12	0.1
133	589184,97	3289150,72	0.1
134	589179,04	3289195,23	0.1
135	589169,47	3289250,11	0.1
136	589167,37	3289291,17	0.1
137	589202,64	3289283,81	0.1
138	589203,58	3289288,31	0.1
139	589167,14	3289295,92	0.1
140	589165,04	3289342,08	0.1
141	589178,76	3289401,51	0.1
142	589174,92	3289434,55	0.1
143	589170,36	3289434,01	0.1
144	589174,10	3289401,77	0.1
145	589160,41	3289342,50	0.1
146	589162,49	3289297,06	0.1
147	589143,12	3289302,18	0.1
148	589119,50	3289304,85	0.1
149	589094,04	3289310,00	0.1
150	589087,14	3289312,94	0.1
151	589086,87	3289312,30	0.1
152	589057,71	3289321,70	0.1
153	589056,30	3289317,32	0.1
154	589090,69	3289306,23	0.1
155	589084,43	3289275,21	0.1
156	589088,93	3289274,30	0.1
157	589095,15	3289305,08	0.1
158	589118,79	3289300,30	0.1
159	589142,27	3289297,65	0.1
160	589162,71	3289292,24	0.1
161	589164,77	3289251,98	0.1
162	589148,16	3289250,72	0.1
163	589144,33	3289229,35	0.1
164	589139,39	3289210,26	0.1
165	589134,04	3289187,81	0.1
166	589128,47	3289163,42	0.1
167	589132,95	3289162,40	0.1
168	589138,52	3289186,76	0.1
169	589143,85	3289209,15	0.1
170	589148,83	3289228,37	0.1
171	589152,06	3289246,40	0.1
127	589165,27	3289247,40	0.1

