

# Схема расположения границ публичного сервитута

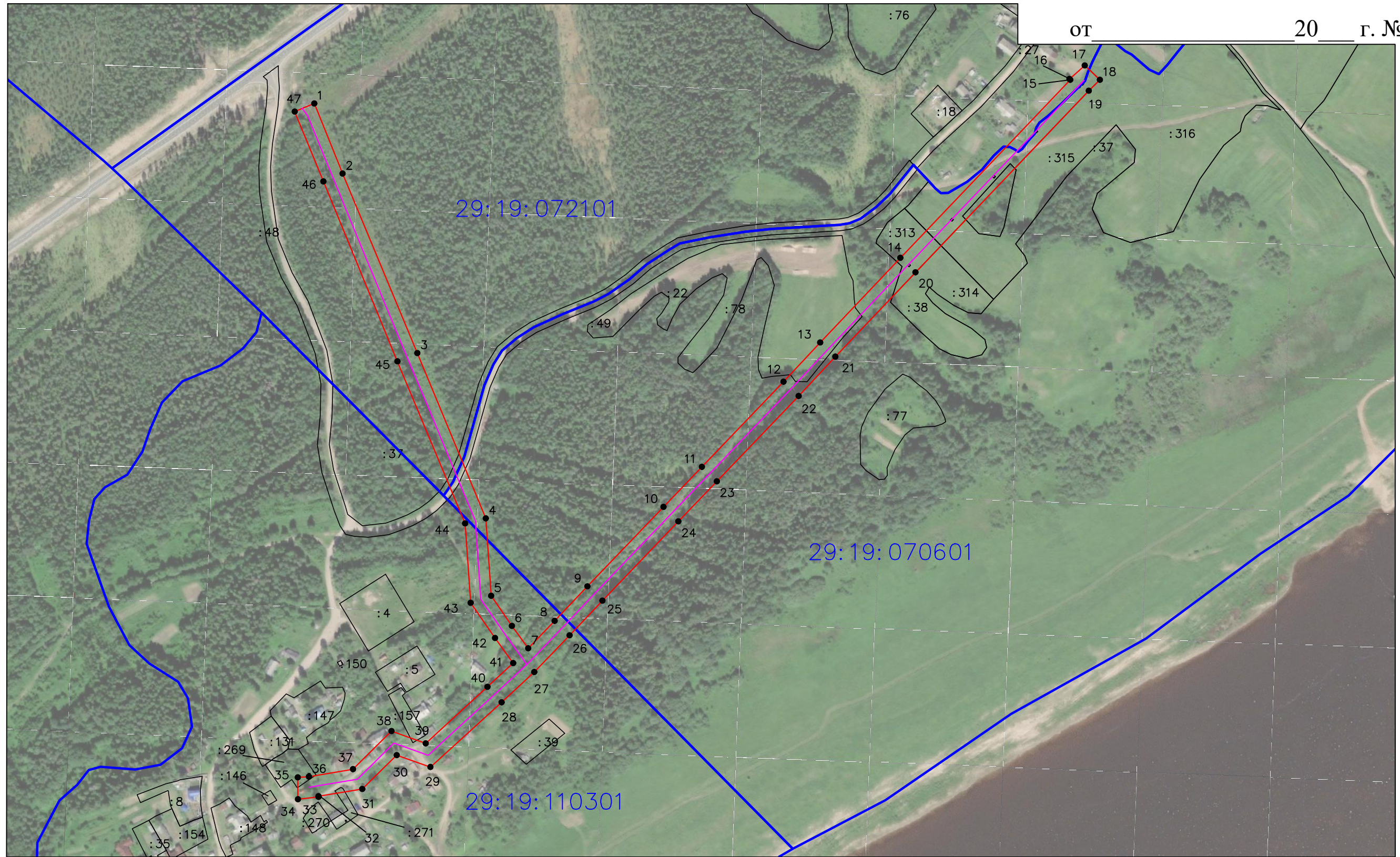
Объект: ВЛ-10кВ фид.46-13 ответвление на п.Зеленый городок, д.Канзово, опоры №475-507

Площадь испрашиваемого публичного сервитута - 3475 кв. м

Местоположение: Архангельская область, Холмогорский район

УТВЕРЖДЕНА

распоряжением администрации  
МО «Холмогорский муниципальный район»



Условные обозначения:

Масштаб 1:4000

- проектируемая зона границ публичного сервитута;
- граница кадастрового квартала
- граница и номер земельного участка по сведениям ЕГРН
- 29:19:170301 - номер кадастрового квартала
- 1 - обозначение характерных точек проектных границ публичного сервитута
- - линия электропередач;



Подпись  
Место для оттиска печати (при наличии) лица, составившего описание местоположения границ объекта

Захаров Д. А. Дата " 21 " апреля " 2021 г

Формат А3



Каталог координат границ публичного сервитута			
Объект: ВЛ-10кВ фидер 46-13 ответвление на п. Зеленый городок, д. Канзово, опоры №475-507			
Обозначение характерных точек границ	Координаты, м		Среднеквадратическая погрешность положения характерных точек (Mt), м
	X	Y	
Система координат МСК-29, зона 3			
1	574335,63	3280096,8	0.1
2	574264,64	3280125,41	0.1
3	574083,12	3280201,04	0.1
4	573915,89	3280270,33	0.1
5	573837,52	3280275,66	0.1
6	573807,06	3280296,72	0.1
7	573784,43	3280313,11	0.1
8	573812,16	3280339,89	0.1
9	573847,15	3280373,02	0.1
10	573927,54	3280450,06	0.1
11	573967,98	3280488,92	0.1
12	574054,16	3280571,44	0.1
13	574093,84	3280608,6	0.1
14	574179,43	3280689,65	0.1
15	574359,53	3280861,47	0.1
16	574360,33	3280860,76	0.1
17	574373,99	3280876,17	0.1
18	574359,51	3280891,5	0.1
19	574348,44	3280880,26	0.1
20	574164,75	3280704,97	0.1
21	574079,42	3280623,87	0.1
22	574039,73	3280586,69	0.1
23	573953,34	3280503,98	0.1
24	573912,86	3280465,08	0.1
25	573832,65	3280388,22	0.1
26	573797,63	3280355,05	0.1
27	573760,47	3280319,32	0.1
28	573729,81	3280286,24	0.1
29	573664,36	3280214,27	0.1
30	573676,37	3280180,12	0.1
31	573642,15	3280145,34	0.1
32	573634,86	3280101,1	0.1
33	573634,14	3280101,08	0.1
34	573631,7	3280080,21	0.1
35	573653,84	3280080,09	0.1
36	573654,54	3280091,32	0.1
37	573662,15	3280135,88	0.1
38	573700,75	3280174,84	0.1
39	573688,23	3280209,54	0.1
40	573745,49	3280271,91	0.1
41	573769,46	3280297,93	0.1
42	573794,9	3280279,6	0.1
43	573830,41	3280255	0.1
44	573910,8	3280249,34	0.1
45	574074,66	3280180,83	0.1
46	574256,79	3280106,01	0.1
47	574327,4	3280076,95	0.1
1	574335,63	3280096,8	0.1

Подпись

Место для оттиска печати (при наличии) лица, составившего описание местоположения границ объекта



Захаров Д. А. Дата " 21 " апреля " 2021 г