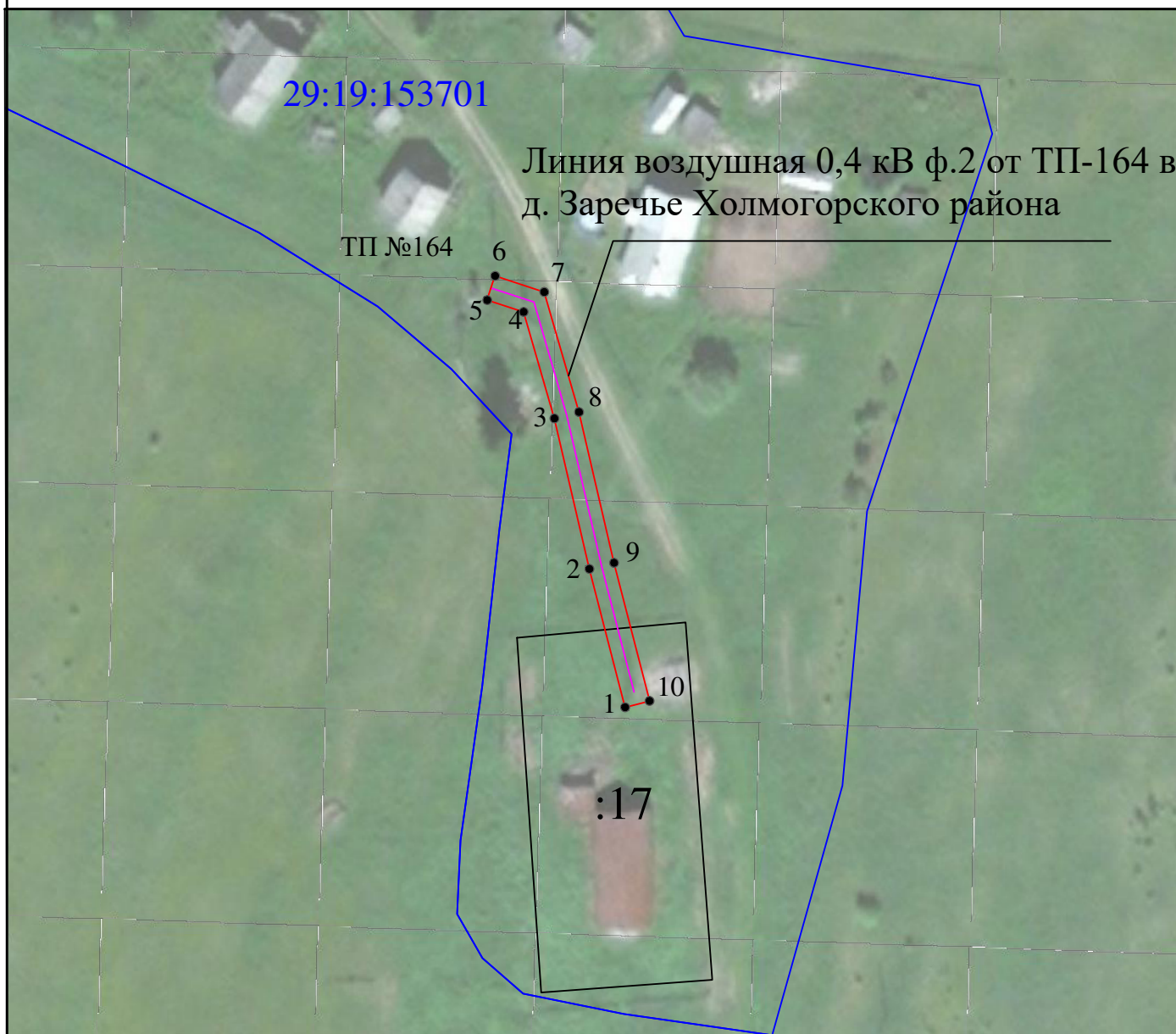


Объект: Линия воздушная 0,4 кВ ф.2 от
ТП-164 в д. Заречье Холмогорского
района
Площадь испрашиваемого публичного
сервитута - 289 кв. м
Местоположение: Архангельская область,
Холмогорский район

УТВЕРЖДЕНА
распоряжением администрации
МО «Холмогорский муниципальный район»

от _____ 20 ____ г. № _____



Масштаб 1: 1000

Условные обозначения:

- 1 - обозначение характерных точек проектных границ публичного сервитута
- проектируемая зона границ публичного сервитута;
- линия электропередач;
- граница кадастрового квартала
- 29:19:120501 - номер кадастрового квартала
- :1 - граница и номер земельного участка по сведениям ЕГРН



Подпись

Захаров Д.А. Дата "21" сентября " 2020 г

Место для оттиска печати (при наличии) лица, составившего описание местоположения границ объекта

Формат А4

Каталог координат публичного сервитута			
Объект: Линия воздушная 0,4 кВ ф.2 от ТП-164 в д. Заречье Холмогорского района			
Обозначение характерных точек границ	Координаты, м		Среднеквадратическая погрешность положения характерных точек (Mt), м
	X	Y	
Система координат МСК-29, зона 3			
1	537024,48	3296030,15	0.1
2	537046,25	3296024,55	0.1
3	537069,90	3296019,05	0.1
4	537086,64	3296014,21	0.1
5	537088,51	3296008,47	0.1
6	537092,31	3296009,71	0.1
7	537089,78	3296017,46	0.1
8	537070,91	3296022,92	0.1
9	537047,20	3296028,43	0.1
10	537025,48	3296034,03	0.1
1	537024,48	3296030,15	0.1



Подпись

Захаров Д. А. Дата "07" сентября "2020" г.

Место для оттиска печати (при наличии) лица, составившего описание местоположения границ объекта

Формат А4