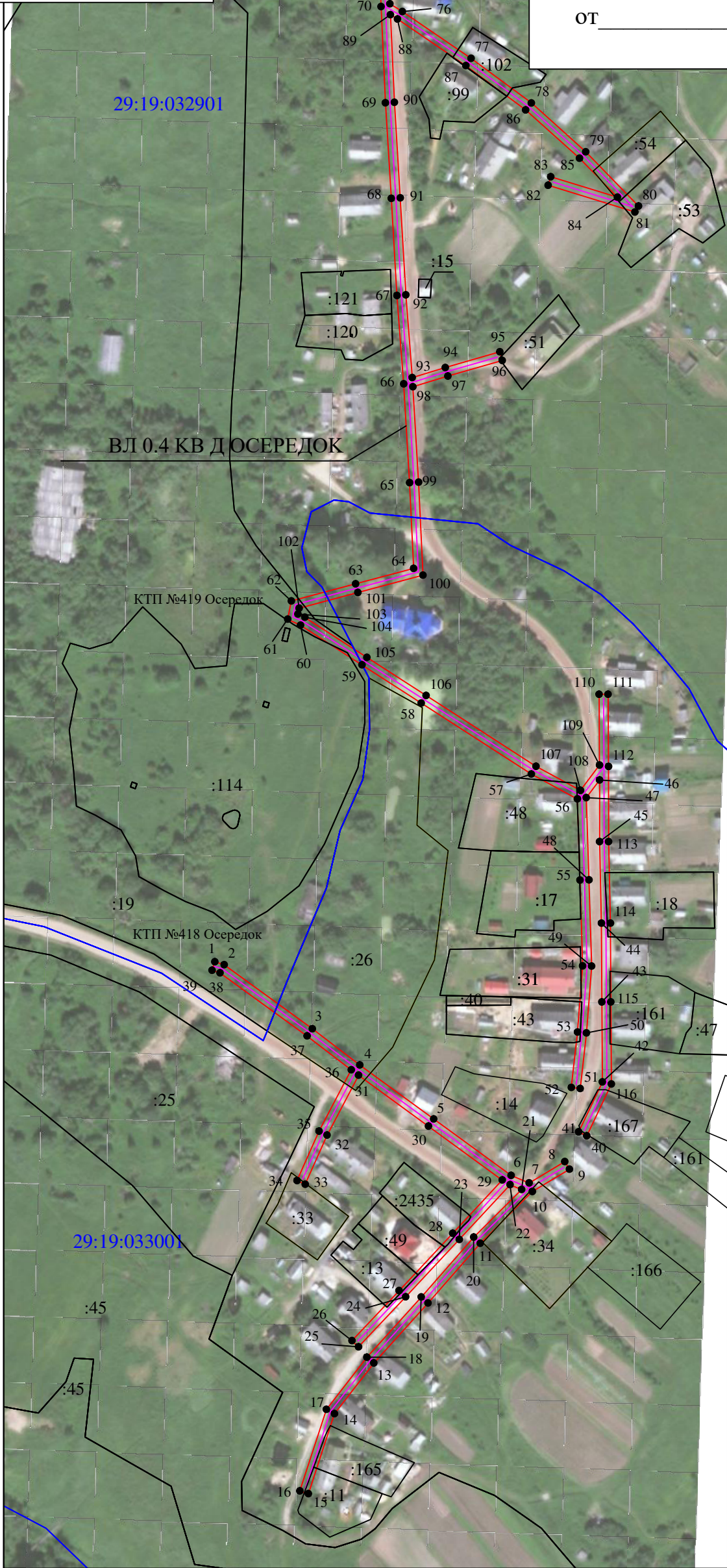


Объект: ВЛ 0.4 КВ Д ОСЕРЕДОК
Площадь испрашиваемого публичного сервитута - 8388 кв. м
Местоположение: Архангельская область, Холмогорский район

План границ объекта

УТВЕРЖДЕНА
распоряжением администрации
МО «Холмогорский муниципальный район»

от _____ 20__ г. № _____



Условные обозначения:

Масштаб 1: 2500

- 1 - обозначение характерных точек проектных границ публичного сервитута
- - проектируемая зона границ публичного сервитута;
- линия электропередач;
- граница кадастрового квартала
- 29:19:120501 - номер кадастрового квартала
- :1 - граница и номер земельного участка по сведениям ЕГРН



Подпись _____ Захаров Д.А. Дата "17" августа " 2020 г.
Место для оттиска печати (при наличии) лица, составившего описание местоположения границ объекта

Каталог координат публичного сервитута			
Объект: ВЛ 0.4 КВ Д ОСЕРЕДОК			
Обозначение характерных точек границ	Координаты, м		Среднеквадратическая погрешность положения характерных точек (Мп), м
	X	Y	
Система координат МСК-29, зона 3			
1	537108,25	3290847,46	0.1
2	537106,74	3290852,22	0.1
3	537073,92	3290897,44	0.1
4	537055,39	3290921,67	0.1
5	537027,74	3290959,58	0.1
6	536998,80	3290999,24	0.1
7	536994,97	3291008,45	0.1
8	537005,92	3291026,69	0.1
9	537001,98	3291029,06	0.1
10	536990,57	3291010,06	0.1
11	536964,03	3290983,43	0.1
12	536933,45	3290956,64	0.1
13	536902,75	3290928,90	0.1
14	536876,77	3290908,73	0.1
15	536835,77	3290895,40	0.1
16	536837,19	3290891,02	0.1
17	536878,95	3290904,60	0.1
18	536905,70	3290925,37	0.1
19	536936,51	3290953,20	0.1
20	536967,18	3290980,07	0.1
21	536991,60	3291004,57	0.1
22	536994,04	3290998,70	0.1
23	536966,00	3290972,65	0.1
24	536936,64	3290945,21	0.1
25	536911,03	3290921,03	0.1
26	536914,19	3290917,69	0.1
27	536939,78	3290941,85	0.1
28	536969,14	3290969,29	0.1
29	536996,45	3290994,66	0.1
30	537024,02	3290956,87	0.1
31	537050,12	3290921,09	0.1
32	537019,44	3290904,97	0.1
33	536994,27	3290893,76	0.1
34	536996,14	3290889,56	0.1
35	537021,45	3290900,83	0.1
36	537052,90	3290917,36	0.1
37	537070,23	3290894,69	0.1
38	537102,58	3290850,12	0.1
39	537103,86	3290846,07	0.1
1	537108,25	3290847,46	0.1
40	537019,11	3291037,95	0.1
41	537021,09	3291033,79	0.1
42	537046,66	3291045,95	0.1
43	537087,64	3291045,68	0.1
44	537127,97	3291045,46	0.1
45	537169,73	3291044,52	0.1
46	537201,34	3291044,49	0.1
47	537192,26	3291037,68	0.1
48	537150,17	3291039,07	0.1
49	537106,01	3291040,41	0.1
50	537071,74	3291037,79	0.1
51	537043,32	3291034,60	0.1
52	537043,84	3291030,02	0.1
53	537072,17	3291033,21	0.1
54	537106,11	3291035,80	0.1
55	537150,03	3291034,47	0.1
56	537191,62	3291033,12	0.1
57	537204,37	3291009,60	0.1
58	537240,71	3290953,21	0.1
59	537260,25	3290922,86	0.1
60	537280,60	3290891,35	0.1
61	537283,67	3290884,81	0.1
62	537293,03	3290886,67	0.1
63	537301,78	3290919,57	0.1
64	537309,69	3290949,30	0.1
65	537353,58	3290947,23	0.1
66	537404,17	3290944,22	0.1
67	537449,44	3290940,72	0.1
68	537499,20	3290937,85	0.1
69	537548,17	3290934,85	0.1
70	537597,43	3290932,61	0.1
71	537633,26	3290930,98	0.1
72	537635,64	3290914,99	0.1
73	537640,19	3290915,66	0.1
74	537637,25	3290935,40	0.1
75	537598,85	3290937,15	0.1
76	537594,87	3290943,54	0.1
77	537570,93	3290978,71	0.1
78	537548,07	3291009,57	0.1
79	537523,06	3291037,43	0.1
80	537495,26	3291064,43	0.1
81	537492,21	3291062,57	0.1
82	537505,88	3291018,18	0.1
83	537510,27	3291019,53	0.1
84	537499,78	3291053,63	0.1
85	537519,74	3291034,24	0.1
86	537544,51	3291006,66	0.1
87	537567,18	3290976,04	0.1
88	537591,01	3290941,03	0.1
89	537593,27	3290937,40	0.1
90	537548,42	3290939,44	0.1
91	537499,48	3290942,44	0.1
92	537449,75	3290945,31	0.1
93	537407,38	3290948,58	0.1
94	537412,58	3290965,49	0.1
95	537420,61	3290993,40	0.1
96	537416,19	3290994,67	0.1
97	537408,17	3290966,80	0.1
98	537402,67	3290948,91	0.1
99	537353,83	3290951,82	0.1
100	537306,20	3290954,07	0.1

Подпись

Захаров Д. А. Дата " 07 " сентября " 2020 г

Место для оттиска печати (при наличии) лица, составившего описание местоположения границ объекта



101	537297,34	3290920,76	0.1
102	537289,32	3290890,63	0.1
103	537286,30	3290890,03	0.1
104	537284,64	3290893,59	0.1
105	537264,12	3290925,35	0.1
106	537244,57	3290955,70	0.1
107	537208,33	3291011,95	0.1
108	537195,99	3291034,73	0.1
109	537208,99	3291044,48	0.1
110	537245,21	3291044,27	0.1
111	537245,24	3291048,87	0.1
112	537208,23	3291049,09	0.1
113	537169,78	3291049,12	0.1
114	537128,03	3291050,05	0.1
115	537087,67	3291050,28	0.1
116	537045,64	3291050,56	0.1
40	537019,11	3291037,95	0.1

