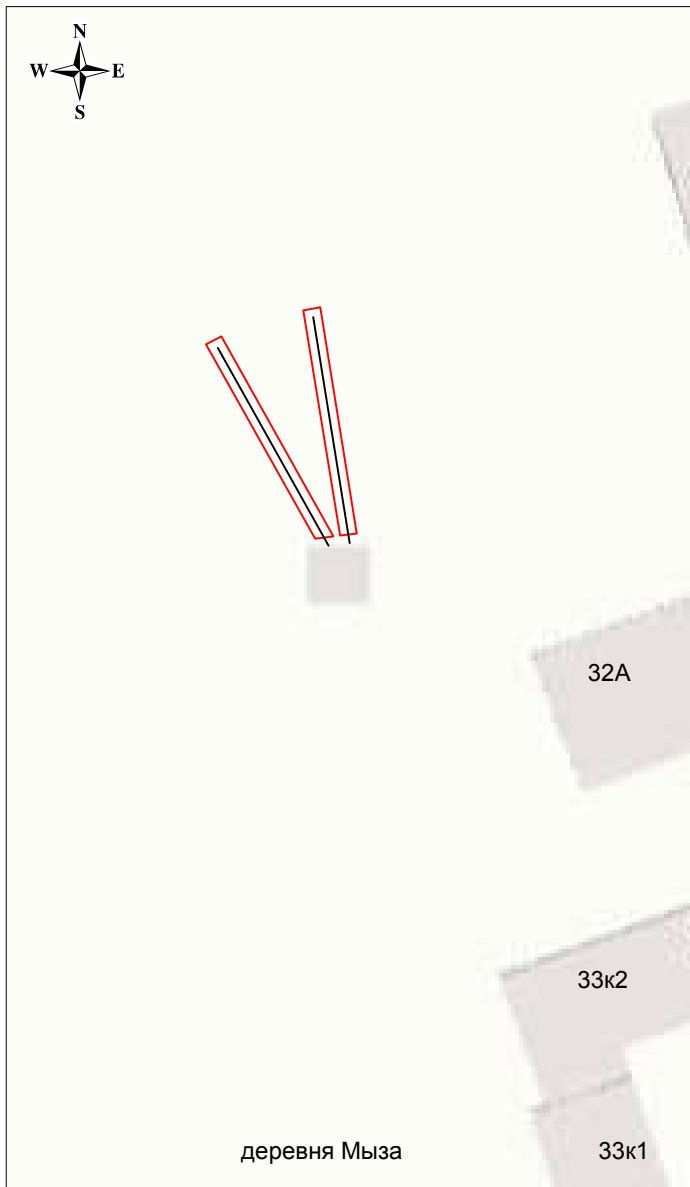


**Схема границ публичного сервитута для размещения объекта электросетевого хозяйства  
КЛ-10кВ на кадастровом плане территории кадастровых кварталов 29:19:035201 и 29:19:034801  
(условный кадастровый квартал 29:19:000000)**

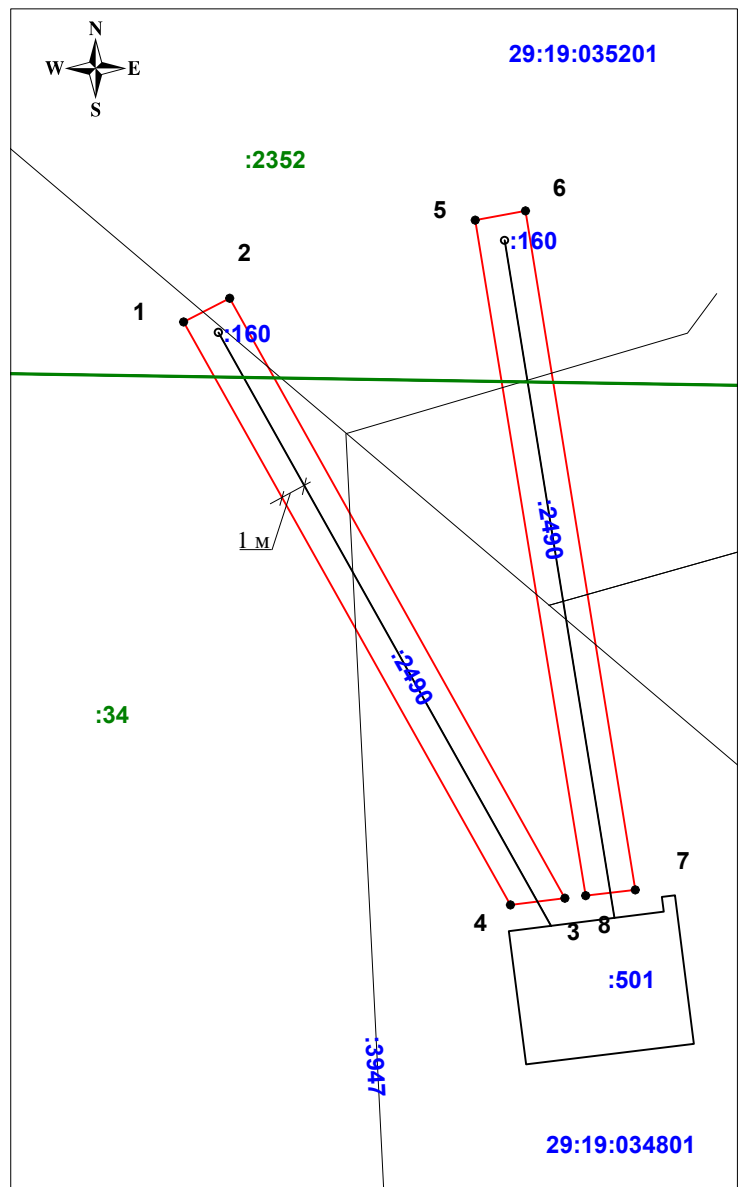
**Система координат МСК-29, зона 3**

**Площадь публичного сервитута - 110 кв.м. в том числе по:**

- земельному участку 29:19:000000:313 (29:19:034801:34) - 86 кв.м;
- земельному участку 29:19:000000:313 (29:19:000000:2352) - 24 кв.м.



**Масштаб 1:900**



**Масштаб 1:300**

**Условные обозначения:**

— - граница публичного сервитута;

• - характерная точка границы, сведения о которой позволяют однозначно определить её положение на местности;

— - существующая часть границы, имеющиеся в ЕГРН сведения о которой достаточны для определения её местоположения;

**29:19:034801** - надпись обозначения номера кадастрового квартала;

**:34** - надпись обозначения кадастрового номера земельного участка;

**:501** - надпись обозначения кадастрового номера сооружения;

— - граница кадастрового квартала;

Схему подготовил:  
*Демин* А.А. Демин

*Каталог координат приведен на листе 2*

# Каталог координат

<i>Площадь публичного сервитута – 110 кв.м.</i>		
<i>Система координат МСК-29, зона 3</i>		
Обозначение характерных точек границы	Координаты, м	
	X	Y
Площадь 55 кв.м.		
1	532 172,29	3 285 856,49
2	532 173,23	3 285 858,32
3	532 149,43	3 285 871,62
4	532 149,16	3 285 869,46
1	532 172,29	3 285 856,49
Площадь 55 кв.м.		
5	532 176,33	3 285 868,06
6	532 176,69	3 285 870,06
7	532 149,76	3 285 874,41
8	532 149,53	3 285 872,44
5	532 176,33	3 285 868,06