

ПРИЛОЖЕНИЕ 1 УТВЕРЖДЕНА

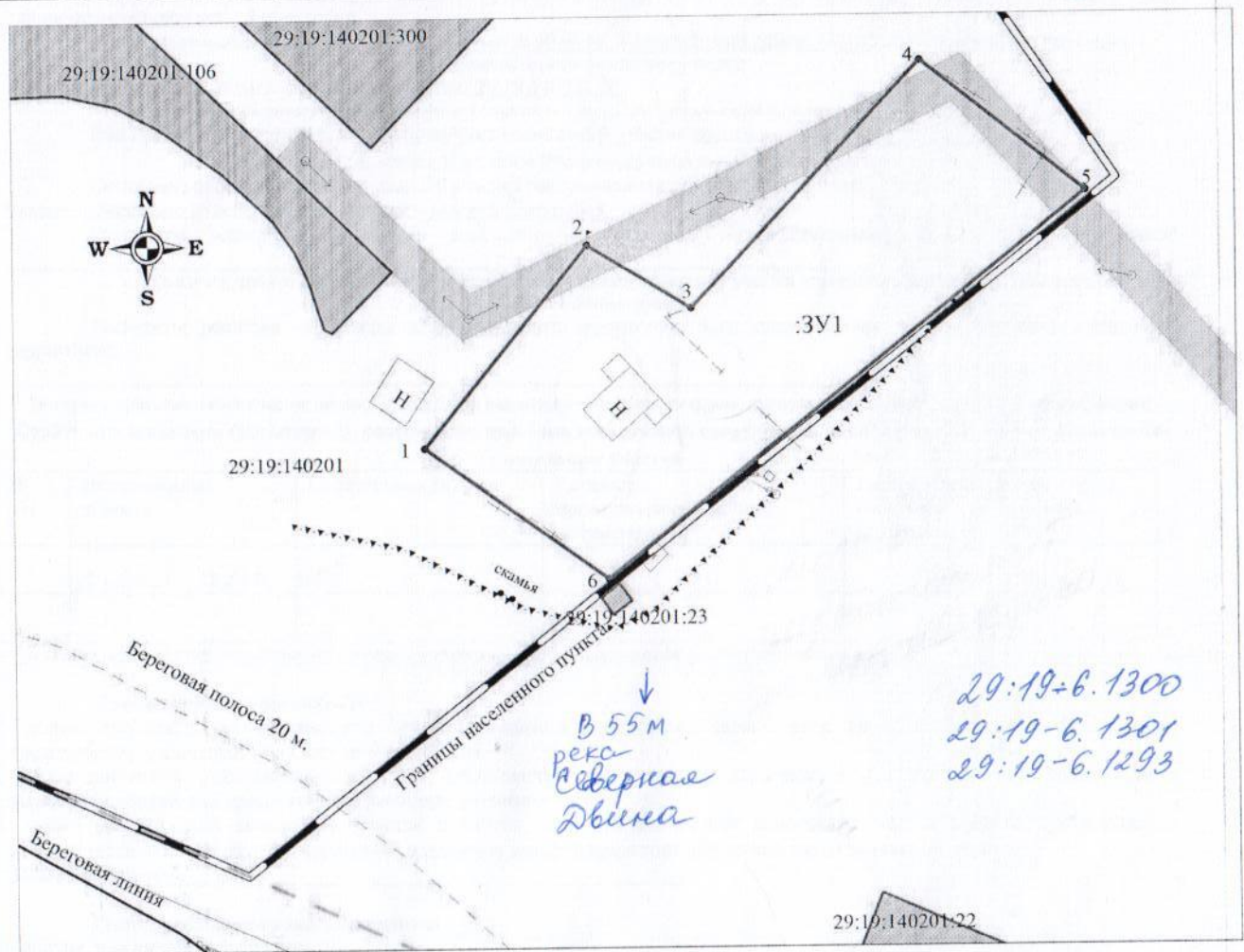
распоряжением администрации
МО «Холмогорский муниципальный район»
от _____ 2022 года № _____

Схема расположения земельного участка на кадастровом плане территории

Условный номер земельного участка :ЗУ1

Площадь земельного участка - 1367 кв.м.

| Обозначение характерных точек границ | Координаты, м (МСК-29 зона 3) | | Обозначение части границ | | Горизонтальное проложение, м |
|--------------------------------------|-------------------------------|------------|--------------------------|-------|------------------------------|
| | X | Y | от т. | до т. | |
| 1 | 2 | 3 | 1 | 2 | 3 |
| 1 | 626665.63 | 3282465.21 | 1 | 2 | 26,73 |
| 2 | 626686.40 | 3282482.03 | 2 | 3 | 12,57 |
| 3 | 626679.86 | 3282492.76 | 3 | 4 | 34,41 |
| 4 | 626704.84 | 3282516.43 | 4 | 5 | 21,53 |
| 5 | 626691.47 | 3282533.31 | 5 | 6 | 63,08 |
| 6 | 626665.63 | 3282465.21 | 6 | 1 | 23,14 |



Масштаб 1:600

Кадастровый квартал: 29:19:140201.

Местоположение участка: Архангельская область, Холмогорский район, МО «Ухтоостповское», деревня Рембуево.

Разрешенное использование: для индивидуального жилищного строительства.

Категория земель: земли населенных пунктов.

Описание смежеств:

от т. 1 - до т. 1 – неразграниченная госсобственность.

Условные обозначения

- вновь образованная часть границы, сведения о которой достаточны для определения ее местоположения;
- существующая часть границы, имеющиеся в ГКН сведения о которой достаточны для определения ее местоположения;
- — характерная точка границы, сведения о которой позволяют однозначно определить ее положение на местности;
- 29:19:140201:22 — надпись кадастрового номера земельного участка.

Подготовил кадастровый инженер ООО «Кадастровый Эксперт» Штаборов Н.В. 89115756259, (8182) 44-77-33