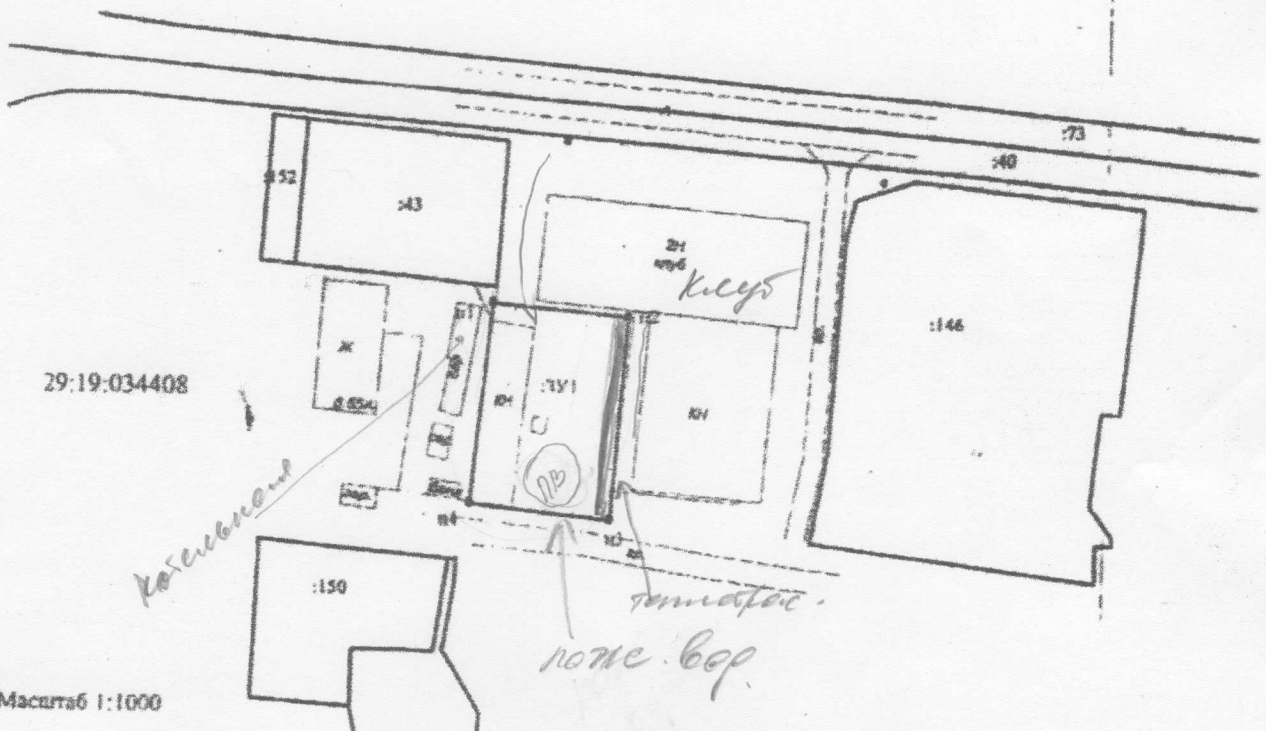


034408:271

УТВЕРЖДЕНА
 распоряжением администрации
 МО "Холмогорский муниципальный район"
 от 12 августа 2019 г. № 988

Схема расположения земельного участка на кадастровом плане территории

| Условный номер земельного участка 29:19:034408:ЗУ1 | | | | | |
|--|--------------------------|--------------|--------------------------|------|------------------------------|
| Площадь земельного участка: 600 кв.м. | | | | | |
| Обозначение характерных точек | Координаты, м (МСК-2011) | | Обозначение части границ | | Горизонтальное проложение, м |
| | X | Y | от Т | до Т | |
| n1 | 531 828,82 | 3 287 745,47 | n1 | n2 | 20,24 |
| n2 | 531 827,06 | 3 287 765,63 | n2 | n3 | 29,20 |
| n3 | 531 797,97 | 3 287 763,09 | n3 | n4 | 21,06 |
| n4 | 531 800,06 | 3 287 742,13 | n4 | n1 | 28,95 |



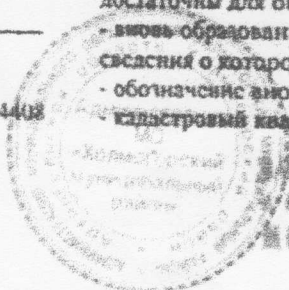
Адрес земельного участка: Архангельская область, Холмогорский район, МО "Емецкое", с. Емецк, ул. Горничаровского
 Разрешенное использование: общественное использование объектов капитального строительства (площадка отдыха)
 Категория земель: земля населенных пунктов

Описание смежств:
 от т n1 до т n4 - не разграниченная госсобственность

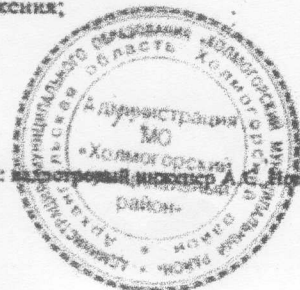
Условные обозначения:

- существующая часть границ, имеющаяся в ЕГРН сведения о которой достаточны для определения ее местоположения;
- вновь образованная часть земельного участка, сведения о которой достаточны для определения ее местоположения;
- обозначение вновь образуемого земельного участка;
- кадастровый квартал

ЗУ1
 29:19:034408



ВЕРНО
 ЗАВ. ОТДЕЛОМ ПО ОРГАНИЗАЦИОННОЙ РАБОТЕ
 МЕСТНОМУ САМОУПРАВЛЕНИЮ АДМИНИСТРАЦИИ
 МО ХОЛМОГОРСКИЙ МУНИЦИПАЛЬНЫЙ РАЙОН
 Подготовила: кадастровый инженер А.С. Худякова
 Г.С.А. Худякова



13 АВГ 2019