

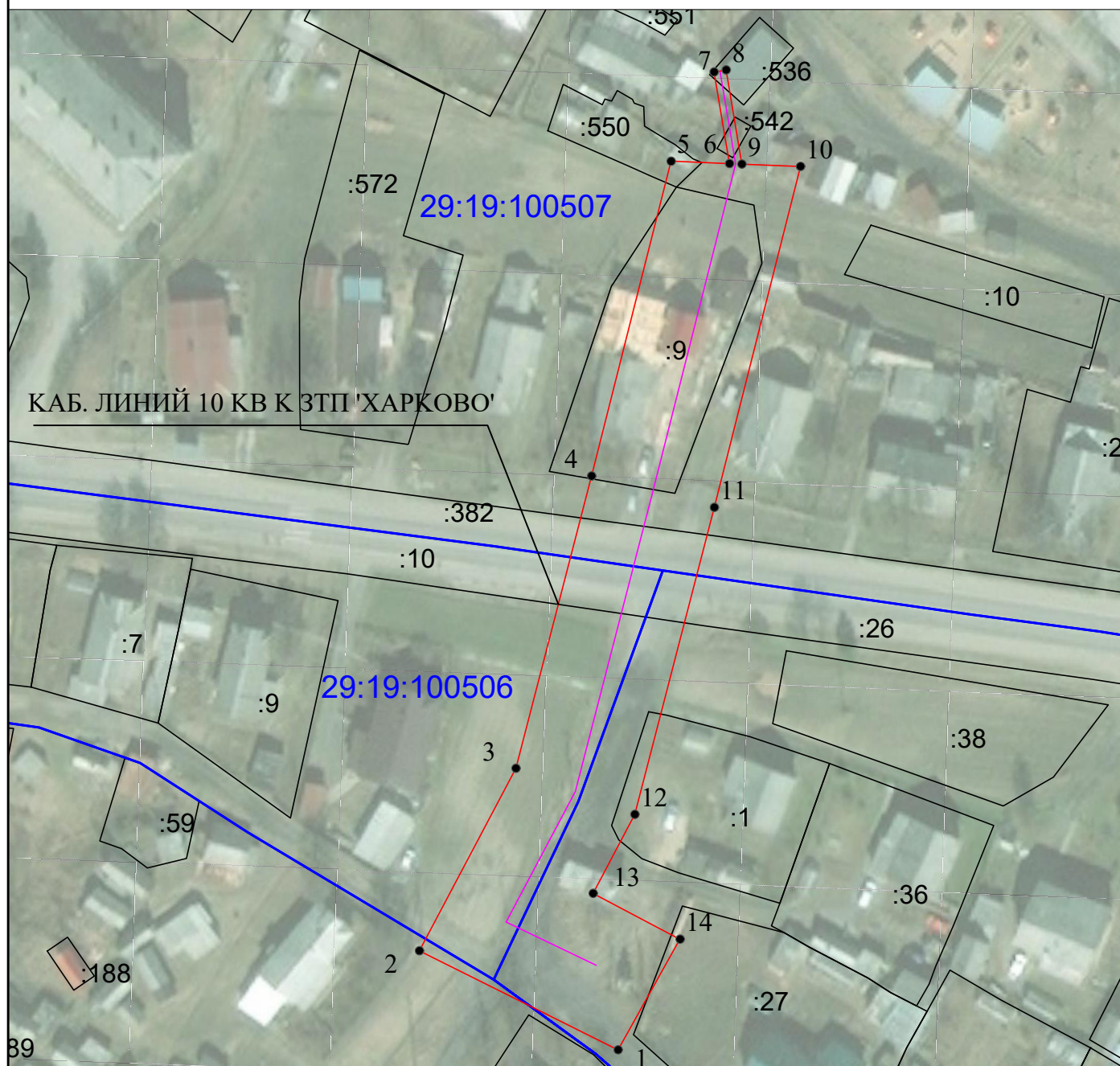
Объект: КАБ. ЛИНИЙ 10 КВ К ЗТП  
'ХАРКОВО'

Площадь испрашиваемого публичного  
сервитута - 3366 кв. м

Местоположение: Архангельская область,  
Холмогорский район

УТВЕРЖДЕНА  
распоряжением администрации  
МО «Холмогорский муниципальный район»

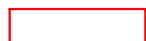
от \_\_\_\_\_ 20\_\_ г. № \_\_\_\_\_



Условные обозначения:

Масштаб 1: 1000

1 - обозначение характерных точек проектных границ публичного сервитута



- проектируемая зона границ публичного сервитута;



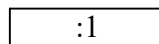
- линия электропередач;



- граница кадастрового квартала

29:19:120501

- номер кадастрового квартала



- граница и номер земельного участка по сведениям ЕГРН



Подпись

Захаров Д. А. Дата " 01 " октября " 2020 г

Место для оттиска печати (при наличии) лица, составившего описание местоположения границ объекта

Формат А4

Система координат МСК-29, зона 3			
Объект: КАБ. ЛИНИЙ 10 КВ К ЗТП 'ХАРКОВО'			
Обозначение характерных точек границ	Координаты, м		Среднеквадратическая погрешность положения характерных точек (Mt), м
	X	Y	
Система координат МСК-29, зона 3			
1	611723,90	3284555,04	0.1
2	611740,35	3284522,11	0.1
3	611770,59	3284538,11	0.1
4	611819,04	3284550,63	0.1
5	611871,24	3284563,82	0.1
6	611870,85	3284573,52	0.1
7	611886,03	3284570,96	0.1
8	611886,37	3284572,94	0.1
9	611870,76	3284575,56	0.1
10	611870,37	3284585,26	0.1
11	611813,84	3284570,98	0.1
12	611762,95	3284557,83	0.1
13	611749,86	3284550,90	0.1
14	611742,28	3284565,30	0.1
1	611723,90	3284555,04	0.1



Подпись

Захаров Д. А. Дата " 21" сентября " 2020 г

Место для оттиска печати (при наличии) лица, составившего описание местоположения границ объекта

Формат А4